

令和6年2月1日
 東日本高速道路株式会社
 長野工事事務所

E18 上信越自動車道 上り線 佐久IC⇒碓氷軽井沢IC間
 トンネルリニューアル工事による昼夜連続車線規制および
 夜間通行止めのお知らせ



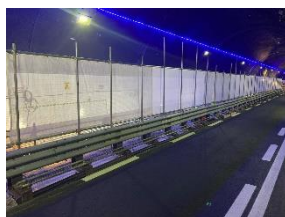
NEXCO東日本 長野工事事務所(長野県長野市)では、**E18** 上信越自動車道(以下「上信越道」) 佐久(さく)インターチェンジ(以下「IC」)から碓氷軽井沢(うすいかるいざわ)IC間の上り線において、老朽化した関伽流山(あかるさん)トンネルのリニューアル工事に伴う昼夜連続車線規制および夜間通行止めを実施します。お客さまにはご迷惑をおかけしますが、規制区間内では速度制限を遵守いただき、安全運転にご協力をお願いします。

なお、車線規制により3月～4月の毎週日曜日を中心に渋滞の発生を予測しています。対象区間をご利用予定のお客さまにおかれましては、「ドラとら」などのWEBサイトで交通情報をご確認いただくほか、ご利用時間帯の変更や時間に余裕を持ったご利用をお願いします。安全・快適に高速道路をご利用いただくために必要な工事ですので、工事へのご理解とご協力をお願いします。

1. 車線規制の概要

路線	E18 上信越道
区間	上り線 佐久IC ⇒ 碓氷軽井沢IC
実施時期	昼夜連続車線規制 令和6年3月4日(月)～令和6年5月17日(金) ※一部期間を除く 詳細は「4. 車線規制期間について」をご覧ください
時間帯	24時間(終日)
工事内容	トンネル補強工事(「7. トンネル補強工事の工事概要」をご覧ください)

◆工事イメージ写真(過去の工事)



防護柵設置状況



インバート掘削状況



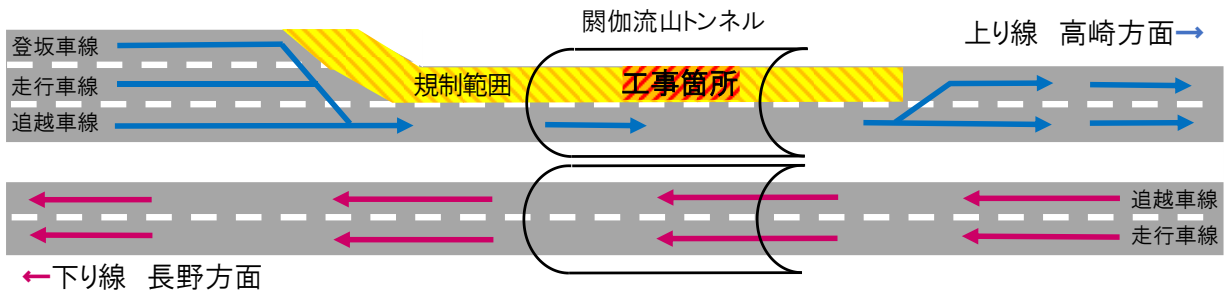
コンクリート打設状況



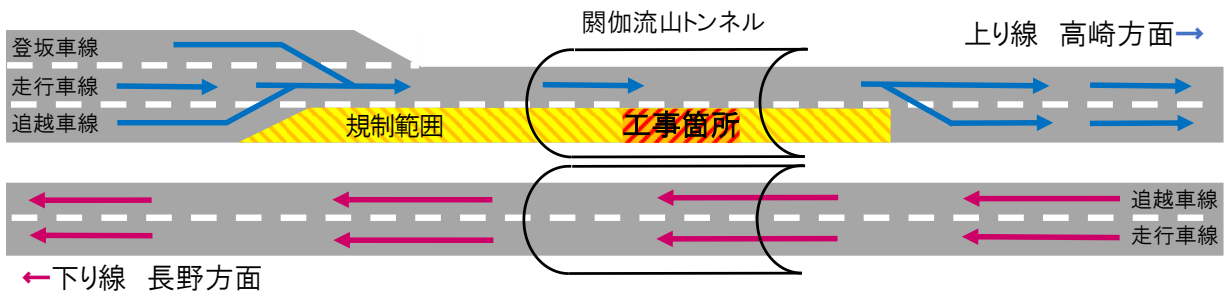
コンクリート打設完了状況

◆車線規制概略図

走行車線規制時



追越車線規制時



ご走行の際は現地の標識等に従い、安全走行をお願いします。

※規制延長:約3.0km

2. 通行止めの概要

路線	E18 上信越道
区間	上り線 佐久IC ⇒ 碓氷軽井沢IC
実施時期	<p>日程</p> <ul style="list-style-type: none"> ①令和6年3月6日(水) ②令和6年3月18日(月) <p>予備日</p> <ul style="list-style-type: none"> ①令和6年3月7日(木)、令和6年3月8日(金) ②令和6年3月19日(火)、令和6年3月20日(水・祝) <p>※荒天時は、予備日に順延します。 ※工事実施判断は、当日の17時頃にX(旧Twitter)などでお知らせいたします。</p>
時間帯	夜22時～翌朝6時
工事内容	トンネル補強工事(「7. トンネル補強工事の工事概要」をご覧ください)

3. 工事区間 上信越道 上り線 佐久IC⇒碓氷軽井沢IC

①車線規制区間



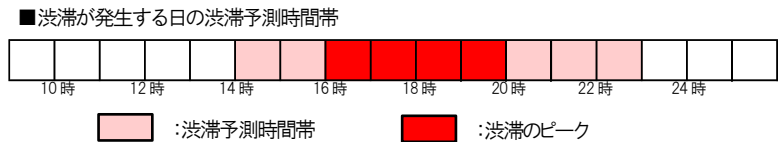
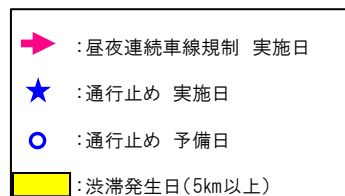
②通行止め区間

※通行止めに伴う迂回路については【別紙1】をご確認ください。



4. 車線規制期間について

規制期間: 令和6年3月4日(月)～令和6年5月17日(金) ※一部期間を除く



※土日祝日も昼夜連続で車線規制を実施します。

※工事期間中の、3月～4月の毎週日曜日を中心に渋滞の発生を予測しています。

※車線規制期間中、渋滞緩和を図るため、工事区間の迂回やピーク時間帯を避けたご利用にご協力をお願いいたします。

※天候及び作業進捗等により、規制期間を変更する場合があります。

※事故や天候の影響等で実際の渋滞状況が予測と異なる可能性もあるため、出発前に最新の交通情報をご確認ください。

5. 特殊車両通行時のお願い

今回の通行規制に伴い、昼夜連続車線規制期間には、車幅3.0mを超える特殊車両は通行できません。ご利用されるお客さまは、周辺道路などへ迂回をお願いします。

また、特殊車両通行許可(※)について、高速道路の経路のみ取得されている場合は、一般道の許可の取得も必要となりますのでご注意ください。

※特殊車両通行許可とは

道路法及び車両制限令に基づき、一般的制限値(長さ・重さ・車幅など)を超えた特殊車両が公道を通行するにあたり必要となる許可のこと。

6. 通行止めに伴う乗継調整について

通行止めにより高速道路を一旦流出し、通行止め区間を迂回して、再流入して順方向に乗り継がれるお客さまには、ご利用区間に応じて通行料金を調整する「乗継調整」を実施します。

（【別紙2】参照）

○乗継IC

通行止め箇所	流出指定IC	再流入IC
【上信越道】(上り線) 佐久IC→碓氷軽井沢IC	【上信越道】(上り線) 小諸IC、佐久IC 【中部横断道】(上り線) 佐久北IC～八千穂高原IC	【上信越道】(上り線) 碓氷軽井沢IC、松井田妙義IC、下仁田IC

※中部横断道は無料区間のため、各ICに料金所はありません。

◆乗継調整のご利用方法

《ETCのお客さま》

○ETCをご利用のお客さまは、流出指定ICを無線走行していただき、再流入ICも無線走行をお願いします。（ETC車には「乗継証明書」は発行されません）

○乗り継ぎされた走行を一つの走行とみなして、ETC時間帯割引を適用します。

なお、通行料金は請求時の調整となるため、料金所での料金表示器と異なる場合があります。

○全行程で同一のETCカードを挿入して、料金所のETCレーンを通行してください。

《現金等のお客さま》

○現金等でお支払いのお客さまは、流出指定ICで「乗継証明書」をお受け取りのうえ、再流入ICで「通行券」をお取りいただき、最初に料金を支払う料金所で「乗継証明書」と「通行券」をお渡しください。

《ETC・現金等のお客さま共通》

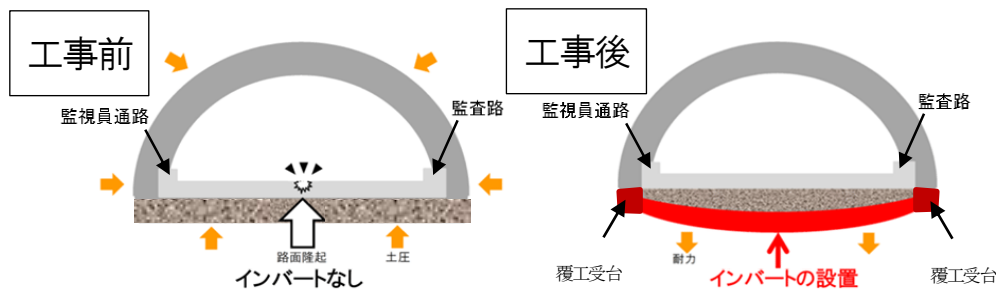
○流出指定ICで流出後、通行止めが解除された場合は、順方向にある通行止め区間内のIC（流出指定ICを含む）から再流入されても料金調整を行います。

7. トンネル補強工事の工事概要

上信越道 上り線 佐久IC⇒碓氷軽井沢IC間に位置する関伽流山トンネルにおいて、トンネル周辺の地山の膨張による路面の隆起や損傷に対するトンネル補強工事を実施します。令和6年3月～5月は、インバートの設置を行います。その中で、令和6年3月6日(水)、3月18日(月)は掘削機械を組立・解体するため、夜間通行止めを行います。これらの工事は通常的車線規制では施工ができないことから、交通量の少ない平日夜間に通行止めを行います。安全・快適に高速道路をご利用いただくために必要な工事ですので、ご理解とご協力をお願いします。

【主な工事の内容】

トンネル周辺から過度な力がかかっているトンネルに対して、リング状のより強い構造にするため、コンクリート(インバート)を設置し、安定性を向上させます。具体的には、路面掘削後にトンネル底面を補強するインバートの設置を行い、その後走行可能な道路に戻すための舗装工事を実施します。



※インバートとは…トンネル底面をコンクリートにより逆アーチに結合するもので、耐力を増価させ、沈下・変状を防止します

8. ご利用時のお願い

(1) 工事に伴い、上り線で約3.0kmにわたって昼夜連続車線規制を行うため、現状の片側2車線から1車線へ減少します。昼夜連続車線規制区間では車線幅が狭くなっているため、走行する際は規制速度を遵守し、車間距離を確保して追突事故などには十分注意をお願いします。また工事の進捗により、車線位置が切り替わりますので十分注意して走行をお願いします。

(2) 工事現場周辺では、工事用車両の出入りがありますので、前方に十分注意して走行をお願いします。

(3) 工事期間中は交通集中により、交通の流れが悪くなる恐れがあります。お出かけ前に「9. 交通情報の入手方法について」に記載のWEBサイトなどで最新の車線規制や交通情報をご確認ください。また、ご利用の際には時間に余裕をもってお出かけください。

(4) 工事期間中はLED情報板や路上標識を活用して工事規制情報の提供を行うなど、安全に走行していただくための注意の呼びかけを実施します。走行の際にはこれらの情報を確認のうえ、安全に走行していただきますようお願いいたします。

9. 交通情報の入手方法について

(1) 配布・掲示物によるご案内

- ・ポスター・リーフレット及びデジタルサイネージによる案内を周辺の料金所、SA・PAに掲示します。
- ・横断幕を高速道路上の跨道橋に掲示します。

(2)お出かけ前に入手できる道路交通情報

・高速道路リニューアルプロジェクトWEBサイト <https://www.e-nexco.co.jp/renewal/>

・NEXCO東日本道路交通情報サイト「ドラとら」

リアルタイム情報 【P C】<https://www.drivetraffic.jp/>

【携帯】<http://m.drivetraffic.jp/>

工事規制情報 【P C】<https://www.drivetraffic.jp/construction-regulation>

・NEXCO東日本お客さまセンター

ナビダイヤル 0570-024-024(24時間オペレーターが対応)

または 03-5308-2424

・日本道路交通情報センター(JARTIC)の道路交通情報

全国共通ダイヤル 050-3369-6666(携帯短縮ダイヤル#8011)

※全国どこからでも最寄りの情報センターに接続します。

全国・関東甲信越情報 050-3369-6600

長野情報 050-3369-6620

【P C】<https://www.jartic.or.jp/>

(3)高速道路をご利用中に入手できる道路交通情報

・道路情報板

・ハイウェイラジオ(AM1620kHz)

ハイウェイラジオを放送している区間は、高速道路上の標識によりご案内しております。

・ハイウェイ情報ターミナル

SA・PAに設置されているモニター画面などにより、広域の道路情報を分かりやすくお知らせしています。

※X(旧Twitter)・LINEの公式アカウントでも情報を配信しています。

【X(旧Twitter)】

「NEXCO東日本(関東)」(@e_nexco_kanto)

リアルタイムの交通情報

「NEXCO東日本(関東工事規制)」(@e_nexco_kanto_k) 工事規制の実施判断

【LINE】

「NEXCO東日本」(@e-nexco)

通行止めや気象情報



高速道路リニューアルプロジェクト

いま、安全・安心を次の世代へ。

NEXCO東日本は、皆さまに安全・安心を届けるために、
高速道路の更新・修繕事業に取り組んでまいります。

URL:<https://www.e-nexco.co.jp/renewal/>

または、『高速リニューアル』で検索ください。

NEXCO東日本グループでは、2021～2025年までの期間を「SDGsの達成に貢献し、新たな未来社会に向け変革していく期間」と位置づけ、様々な取り組みを行っています。

今回の「リニューアル工事」の取り組みについては、安全・安心で信頼できるインフラの整備などにつながる事業活動としてSDGs目標の8番、9番、11番に貢献するものと考えています。

**SUSTAINABLE
DEVELOPMENT
GOALS**

8 働きがいも
経済成長も



9 産業と技術革新の
基盤をつくろう



11 住み続けられる
まちづくりを



別紙1

上信越道 上り線 佐久IC⇒碓氷軽井沢IC 夜間通行止め迂回路図

【通行止め区間・日時】

上信越道 上り線 佐久IC～碓氷軽井沢IC

令和6年3月6日(水)、3月18日(月)

【予備日:令和6年3月7日(木)、3月8日(金)、3月19日(火)、3月20日(水・祝)】

各日 夜22時～翌朝6時



通行止めの時間帯は、国道18号への迂回をお願いします。

区間	高速道路利用	国道18号利用
佐久IC⇒碓氷軽井沢IC →	約15分	約45分
佐久IC⇒松井田妙義IC →	約30分	約60分

別紙2

上信越道 上り線 佐久IC⇒碓氷軽井沢IC 夜間通行止め乗継調整

【通行止め区間・日時】

上信越道 上り線 佐久IC～碓氷軽井沢IC

令和6年3月6日(水)、3月18日(月)

【予備日:令和6年3月7日(木)、3月8日(金)、3月19日(火)、3月20日(水・祝)】

各日 夜22時～翌朝6時

