

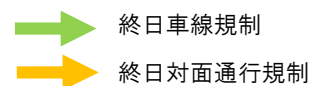
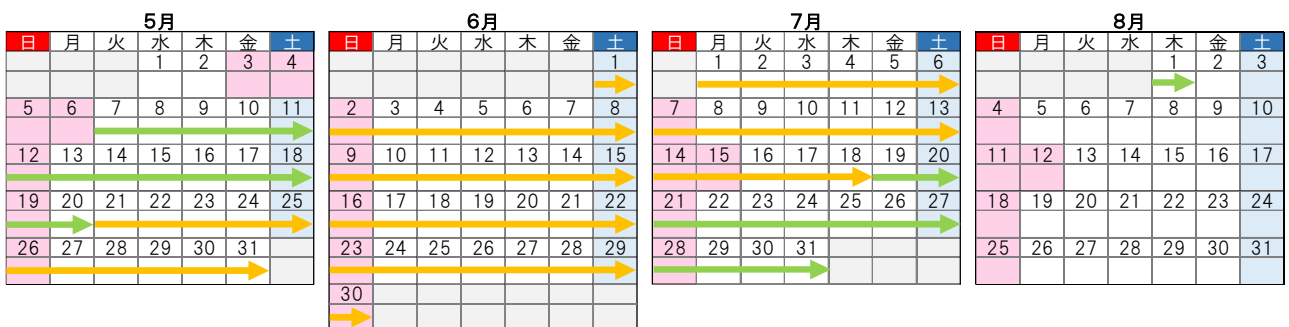
工事概要

区 間	E17 関越自動車道 塩沢石打IC～六日町IC(上下線)
規制種別 期間	① 終日車線規制 令和6年5月7日(火)～5月20日(月)、令和6年7月19日(金)～8月1日(木) ② 終日対面通行規制 令和6年5月21日(火)～7月18日(木) ※土・日・祝日も昼夜連続で車線規制を実施します。 ※天候及び作業進捗等により、規制期間を変更する場合があります。
工事内容	床版取替工事(中之島橋)

1. 位置図



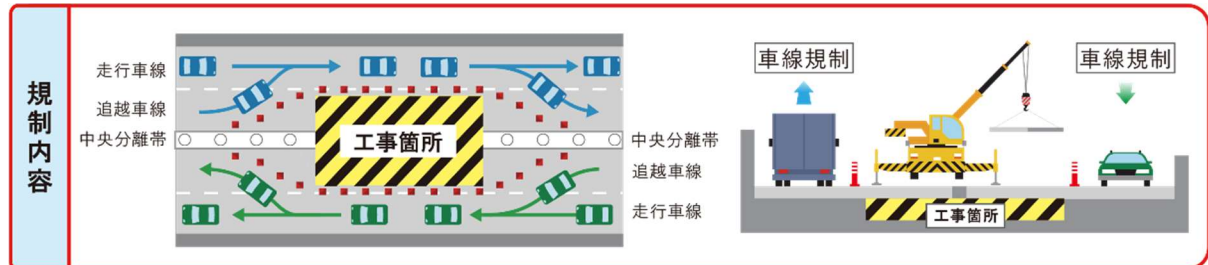
2. 通行規制期間



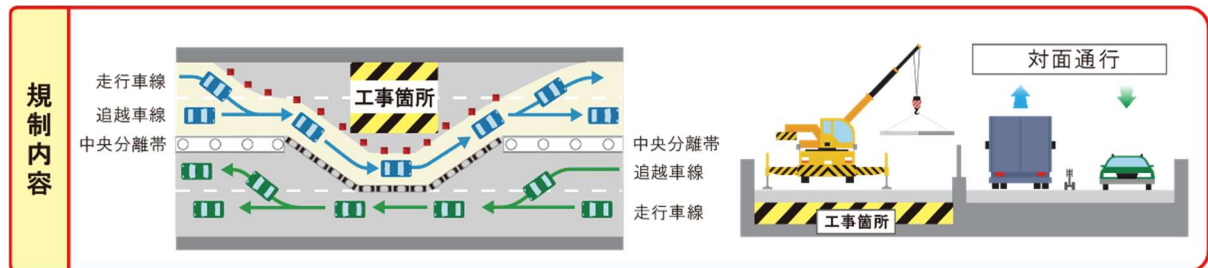
3. 通行規制内容

規制区間の車線幅員と路肩幅員が狭くなります。また、工事の進捗により車線運用を切り替えます。規制速度を遵守し、前の車との車間距離を確保して追突事故などには十分注意をお願いします。

《終日車線規制》



《終日対面通行規制》



特設WEBサイト(https://www.e-nexco.co.jp/renewal/kanetsu_2024_1/12-2_17/)もご覧ください。