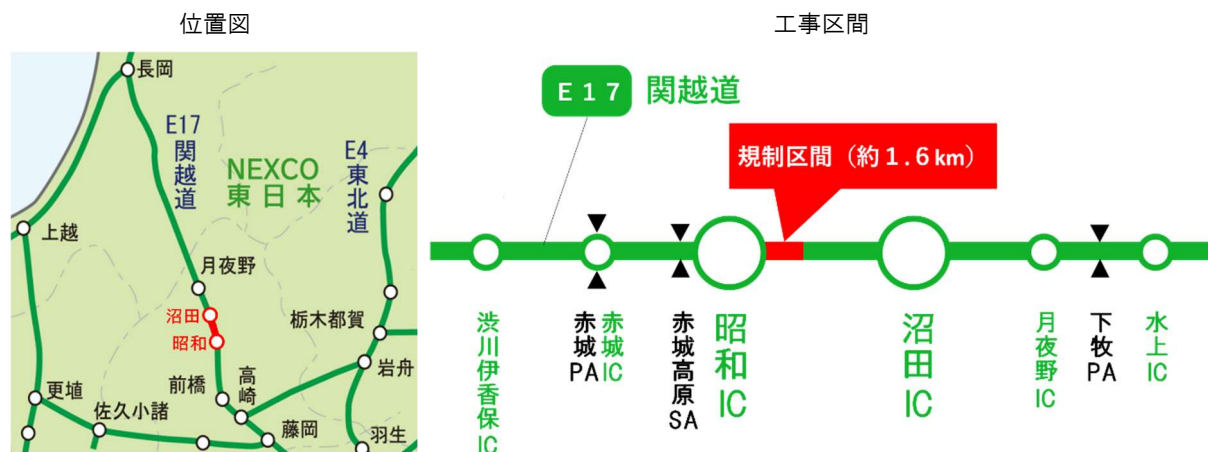


工事概要

区 間	<b>E17</b> 関越自動車道 昭和IC～沼田IC(上下線)
規制種別・期間	① 終日車線規制 令和6年5月7日(火)～令和6年5月9日(木)、 令和6年6月16日(日)～令和6年7月12日(金) ② 終日対面通行規制 令和6年5月10日(金)～令和6年6月15日(土) ※土・日・祝日も昼夜連続で車線規制を実施します。 ※天候及び作業進捗等により、規制期間を変更する場合があります。 ※8月以降に開始するものは改めてお知らせいたします。
工事内容	床版取替工事(三室沢橋)

1. 通行規制区間 関越自動車道 昭和IC～沼田IC(上下線)



2. 通行規制期間



➡ 終日車線規制  
➡ 終日対面通行規制

### 3. 渋滞予測

※工事期間中の、上り線で5月26日(日)、6月2日(日)、6月9日(日)で16時～17時頃を中心に約3kmの渋滞の発生を予測しています。

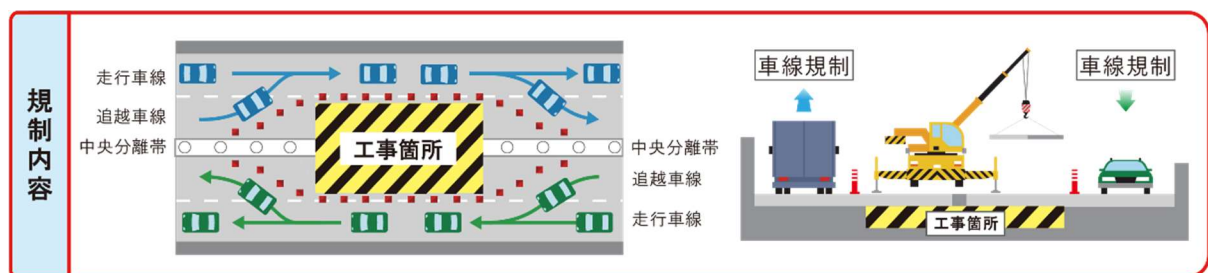
※車線規制期間中、渋滞緩和を図るため、工事区間の迂回やピーク時間を避けたご利用にご協力をお願いいたします。

※事故や天候の影響等で実際の渋滞状況が予測と異なる可能性もあるため、出発前に最新の交通情報をご確認ください。

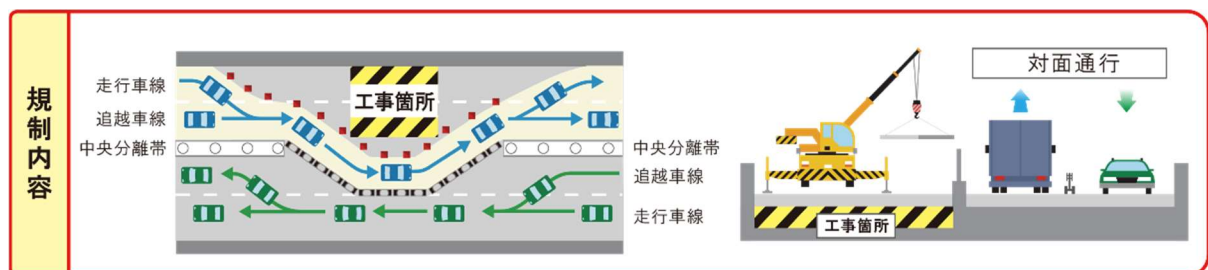
### 4. 通行規制内容

規制区間の車線幅員と路肩幅員が狭くなります。また、工事の進捗により車線運用を切り替えます。規制速度を遵守し、前の車との車間距離を確保して追突事故などには十分注意をお願いします。

#### 《終日車線規制》



#### 《終日対面通行規制》



特設WEBサイト([https://www.e-nexco.co.jp/renewal/kanetsu\\_2024\\_1/12-2\\_17/](https://www.e-nexco.co.jp/renewal/kanetsu_2024_1/12-2_17/))もご覧ください。