

令和6年4月8日
 東日本高速道路株式会社
 新潟支社
 関東支社

E17 関越自動車道 リニューアル工事予定のお知らせ



NEXCO東日本新潟支社(新潟市中央区)と関東支社(さいたま市大宮区)は、**E17** 関越自動車道において、令和6年5月～8月に実施する高速道路リニューアル工事についてお知らせします。

8月以降に開始するものは改めてお知らせいたします。

また、以下のとおり車線規制を行っています。車線数が減少しますのでご注意ください。お客さまにはご迷惑をおかけしますが、規制区間内では速度制限を遵守いただき、安全運転にご協力をお願いいたします。

リニューアル工事は、高速道路を安全・快適にご利用いただくために必要な工事になりますので、工事へのご理解とご協力をお願いします。

1. 位置図・通行規制予定



番号	区間	期間	渋滞予測	詳細
①	塩沢石打IC～六日町IC(上下線)	5月7日(火)～8月1日(木)	なし	別紙1
②	水上IC～湯沢IC(上下線)	5月7日(火)～8月1日(木)	なし	別紙2
③	昭和IC～沼田IC(上下線)	5月7日(火)～7月12日(金)	休日を中心に最大3km	別紙3

※土・日・祝日も終日規制を行います。

※工事の進捗状況により通行規制期間が変更となる場合があります。

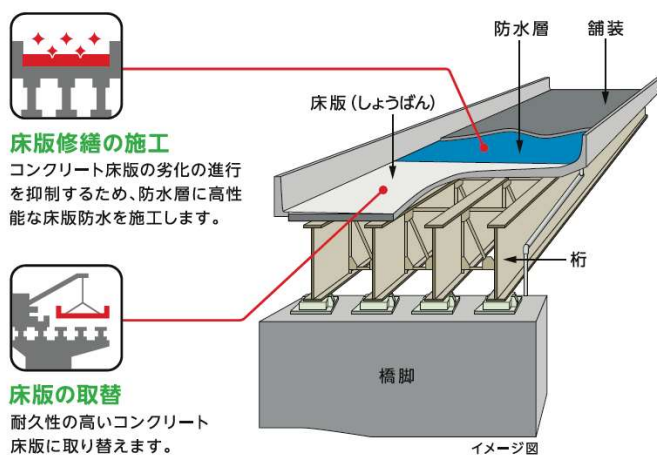
※事故や天候の影響などで実際の渋滞状況が予測と異なる可能性もあるため、出発前に最新の交通情報をご確認ください。

リアルタイム情報 <https://www.drivetraffic.jp/>

工事規制情報 <https://www.drivetraffic.jp/construction-regulation>

2. 工事内容

今回お知らせする工事はいずれも床版取替工事です。この工事では、老朽化や大型車の増加等により、傷んだコンクリート床版をより耐久性の高い新しいプレストレストコンクリート床版に取り替えます。また、床版の劣化を防ぐために防水層に高性能な床版防水も実施します。



◆工事イメージ写真



【対面通行規制状況】



【古い床版撤去状況】



【新しい床版設置状況】

3. ご利用時のお願い

- (1) 工事区間の一部区間では、工事箇所を先頭に渋滞を予測していますので、時間に余裕をもってお出かけくださいますようお願いいたします。
- (2) 走行車線や路肩が狭くなっているため、通行する際は規制速度を遵守し、車間距離を確保して追突事故などには十分注意をお願いします。また、規制区間の前後では大きく車線が切り替わりますので、現地の案内看板などに従って通行をお願いします。
- (3) 工事現場周辺では、工事用車両の出入りがありますので、前方に十分注意して通行をお願いします。
- (4) 工事期間中は、LED情報板を利用した渋滞情報の提供、道路情報板や路上標識を活用した工事規制情報の提供や安全に通行していただくための注意の呼びかけを実施してまいります。通行の際にはこれらの情報をご確認のうえ、安全に通行していただきますようお願いいたします。

◆工事現場周辺での情報提供イメージ写真



【LED情報板】



【道路情報板】



【工事規制材】

4. 特殊車両通行時のお願い

今回の工事に伴う規制により、**車幅3.0mを超える特殊車両は通行できません**。ご利用されるお客さまは、周辺道路などへ迂回をお願いします。

また、特殊車両通行許可(※)について、高速道路の経路のみ取得されている場合は、一般道の許可の取得も必要となりますのでご注意ください。

※特殊車両通行許可とは

道路法及び車両制限令に基づき、一般的制限値(長さ・重さ・車幅など)を超えた特殊車両が公道を通行するにあたり必要となる許可のこと。

5. 交通情報の入手方法

全国の高速道路の便利な情報が満載のサイト『ドラぷら』

<https://www.driveplaza.com/>

高速道路の交通情報提供サービス『ドライブトラフィック(ドラとら)』

リアルタイム情報 <https://www.drivetraffic.jp/>

工事規制情報 <https://www.drivetraffic.jp/construction-regulation>

NEXCO東日本お客さまセンター

24時間365日オペレーターが対応いたします。

0570-024-024(ナビダイヤル) または 03-5308-2424

日本道路交通情報センター(JARTIC)

<https://www.jartic.or.jp/>

全国共通ダイヤル 050-3369-6666 (携帯短縮ダイヤル#8011)

※全国どこからでも最寄りの情報センターに接続します。

新潟情報 050-3369-6615

新潟地方高速情報 050-3369-6765

全国・関東甲信越情報 050-3369-6600

群馬情報 050-3369-6610

LINE公式アカウント

NEXCO東日本管内の通行止め状況などをお知らせしています。

【検索】「NEXCO東日本」で検索

【ID】 @e-nexco

【友達登録2次元コード】



X(旧Twitter)公式アカウント

「NEXCO東日本(新潟)(@e_nexco_niigata)」および「NEXCO東日本(関東)(@e_nexco_kanto)」で新潟地方および関東地方の高速道路情報を配信しています。

ハイウェイラジオ

ハイウェイラジオ(AM1620kHz)

放送している区間は高速道路上の標識によりご案内しています。

ハイウェイ情報ターミナル

SA・PAに設置しているモニター画面にて、広域の道路交通情報をお知らせしています。



高速道路リニューアルプロジェクト

いま、安全・安心を次の世代へ。

NEXCO東日本は、皆さまに安全・安心をお届けするために、高速道路の大規模更新・修繕事業に取り組んで参ります。

URL：<https://www.e-nexco.co.jp/renewal/>

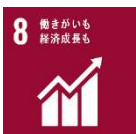
または『高速リニューアル』で検索ください。

谷川岳PA(下り線)のリニューアルプロジェクトPRコーナー

谷川岳PA(下り線)の施設内に「高速道路 知るほど安心ホッとインフォメーション」というリニューアルプロジェクトなどの高速道路事業を解説するコーナーを開設しておりますので、谷川岳PA(下り線)にお立ち寄りの際は、ぜひご覧ください。

NEXCO東日本グループでは、2021～2025年までの期間を「SDGsの達成に貢献し、新たな未来社会に向け変革していく期間」と位置づけ、様々な取り組みを行っています。

今回の「リニューアル工事」の取り組みについては、安全・安心で信頼できるインフラ整備などにつながる事業活動としてSDGs目標の8番、9番、11番に貢献するものと考えています。



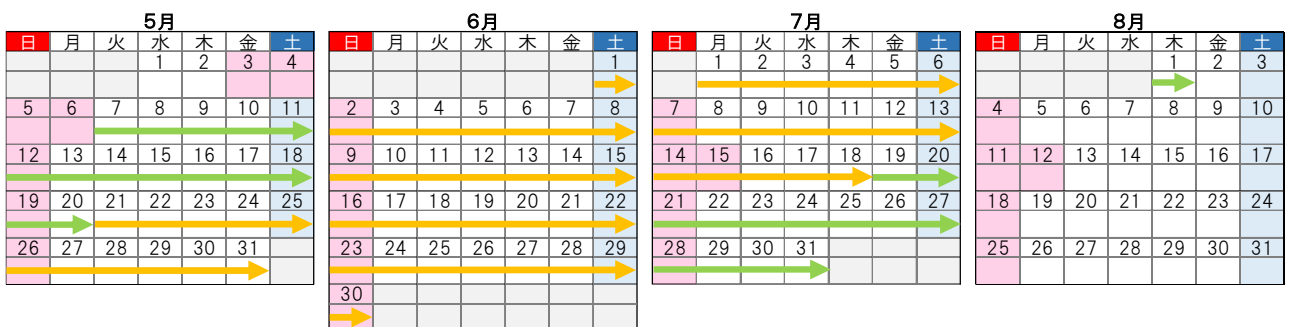
工事概要



区 間	E17 関越自動車道 塩沢石打IC～六日町IC(上下線)
規制種別	① 終日車線規制 令和6年5月7日(火)～5月20日(月)、令和6年7月19日(金)～8月1日(木)
期間	② 終日対面通行規制 令和6年5月21日(火)～7月18日(木) ※土・日・祝日も昼夜連続で車線規制を実施します。 ※天候及び作業進捗等により、規制期間を変更する場合があります。
工事内容	床版取替工事(中之島橋)

1. 位置図



2. 通行規制期間

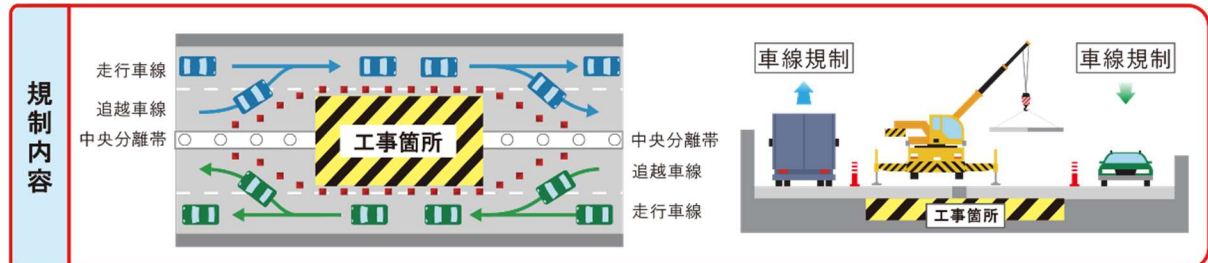


 終日車線規制
 終日対面通行規制

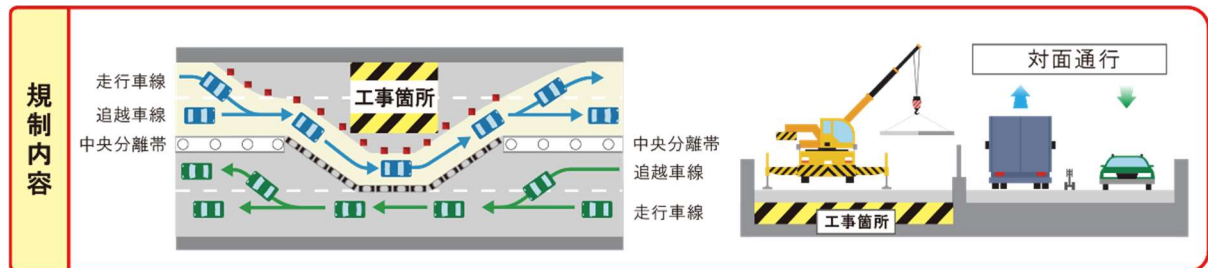
3. 通行規制内容

規制区間の車線幅員と路肩幅員が狭くなります。また、工事の進捗により車線運用を切り替えます。規制速度を遵守し、前の車との車間距離を確保して追突事故などには十分注意をお願いします。

《終日車線規制》



《終日対面通行規制》



特設WEBサイト(https://www.e-nexco.co.jp/renewal/kanetsu_2024_1/12-2_17/)もご覧ください。

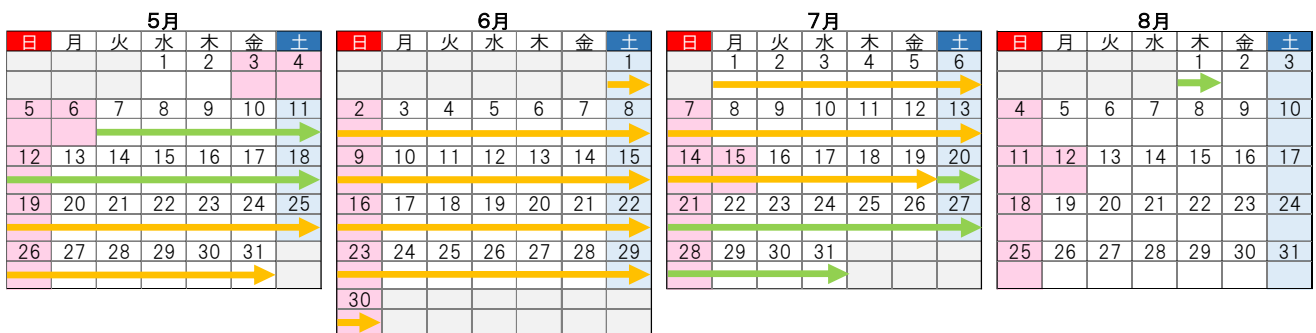
工事概要

区 間	E17 関越自動車道 水上IC～湯沢IC(上下線)
規制種別 期間	① 終日車線規制 令和6年5月7日(火)～5月18日(土)、令和6年7月20日(土)～8月1日(木) ② 終日対面通行規制 令和6年5月19日(日)～7月19日(金) ※土・日・祝日も昼夜連続で車線規制を実施します。 ※天候及び作業進捗等により、規制期間を変更する場合があります。 ※8月以降に開始するものは改めてお知らせいたします。
工事内容	床版取替工事(阿能川橋)

1. 位置図



2. 通行規制期間

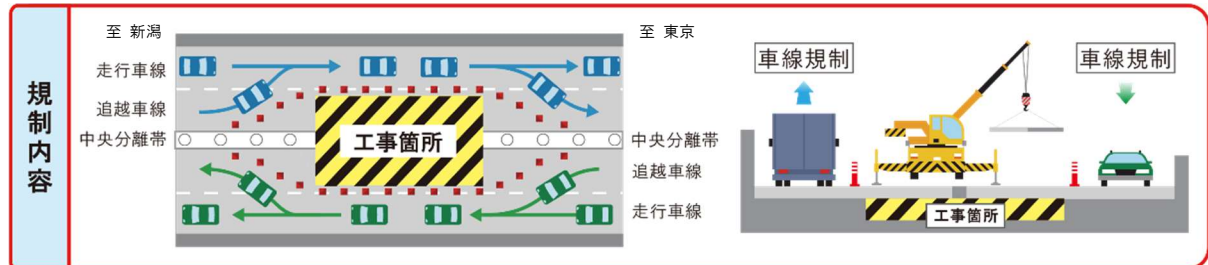


終日車線規制
 終日対面通行規制

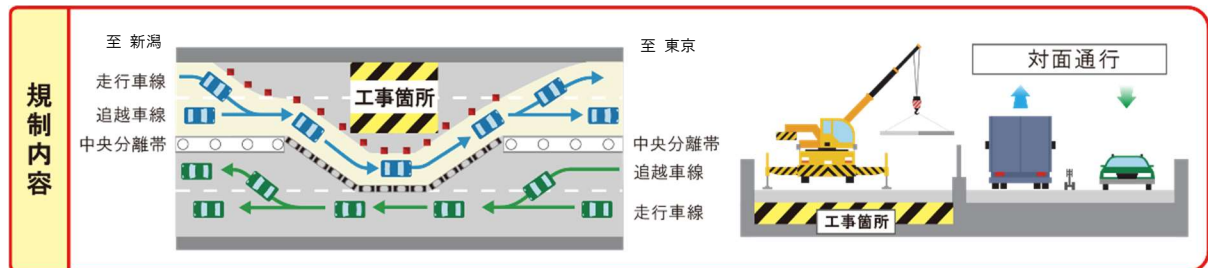
3. 通行規制内容

規制区間の車線幅員と路肩幅員が狭くなります。また、工事の進捗により車線運用を切り替えます。規制速度を遵守し、前の車との車間距離を確保して追突事故などには十分注意をお願いします。

《終日車線規制》



《終日対面通行規制》

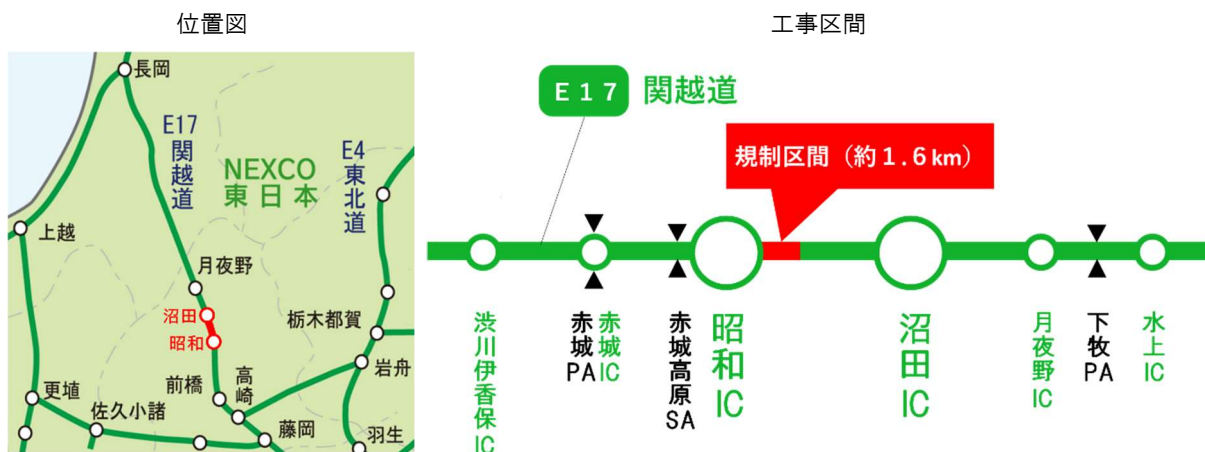


特設WEBサイト(https://www.e-nexco.co.jp/renewal/kanetsu_2024_1/12-2_17/)もご覧ください。

工事概要

区 間	E17 関越自動車道 昭和IC～沼田IC(上下線)
規制種別・期間	① 終日車線規制 令和6年5月7日(火)～令和6年5月9日(木)、 令和6年6月16日(日)～令和6年7月12日(金) ② 終日対面通行規制 令和6年5月10日(金)～令和6年6月15日(土) ※土・日・祝日も昼夜連続で車線規制を実施します。 ※天候及び作業進捗等により、規制期間を変更する場合があります。 ※8月以降に開始するものは改めてお知らせいたします。
工事内容	床版取替工事(三室沢橋)

1. 通行規制区間 関越自動車道 昭和IC～沼田IC(上下線)



2. 通行規制期間



終日車線規制
 終日対面通行規制

3. 渋滞予測

※工事期間中の、上り線で5月26日(日)、6月2日(日)、6月9日(日)で16時～17時頃を中心に約3kmの渋滞の発生を予測しています。

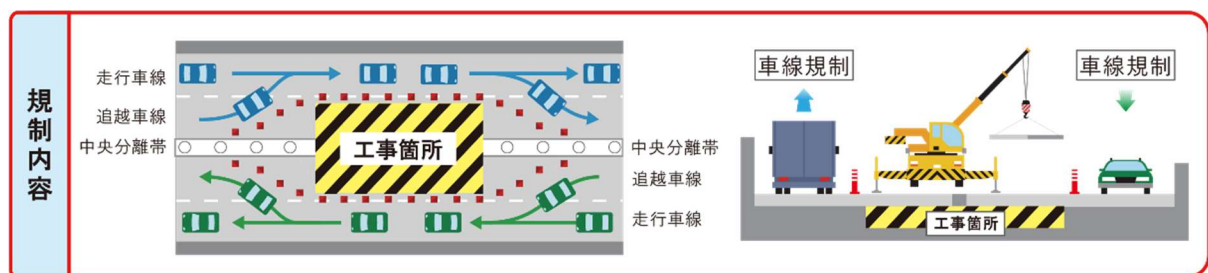
※車線規制期間中、渋滞緩和を図るため、工事区間の迂回やピーク時間を避けたご利用にご協力をお願いいたします。

※事故や天候の影響等で実際の渋滞状況が予測と異なる可能性もあるため、出発前に最新の交通情報をご確認ください。

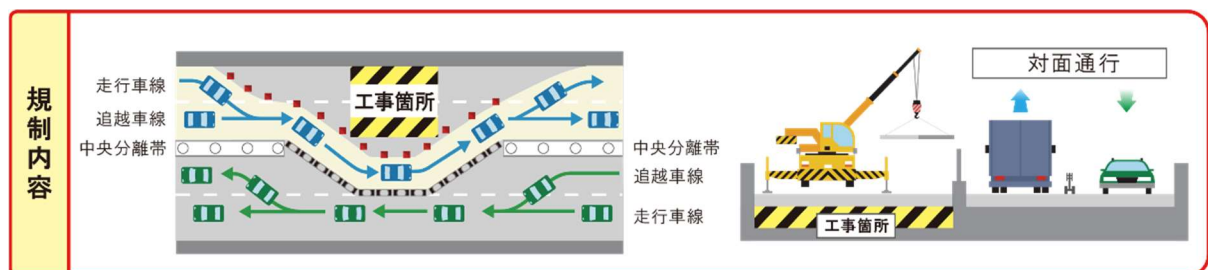
4. 通行規制内容

規制区間の車線幅員と路肩幅員が狭くなります。また、工事の進捗により車線運用を切り替えます。規制速度を遵守し、前の車との車間距離を確保して追突事故などには十分注意をお願いします。

《終日車線規制》



《終日対面通行規制》



特設WEBサイト(https://www.e-nexco.co.jp/renewal/kanetsu_2024_1/12-2_17/)もご覧ください。