

令和 6年 4月15日
東日本高速道路株式会社
東北支社山形管理事務所

E48 山形自動車道 下り線 山形北IC 出口ランプ 夜間閉鎖のお知らせ

5月13日(月)～14日(火) 夜20時から翌朝6時まで
～伸縮装置の取替工事を行います～

NEXCO東日本 山形管理事務所(山形県山形市)では、E48 山形自動車道(以下「山形道」)下り線 山形北インターチェンジ(以下「IC」)の出口ランプにて伸縮装置取替工事を行うため、夜間閉鎖を実施します。

お客さまには大変ご迷惑をおかけしますが、お出かけの際には時間にゆとりをもっていただきますよう、ご理解とご協力をお願いします。

1. 閉鎖箇所および日時

(1)閉鎖箇所:山形道 下り線 山形北IC 出口ランプ(仙台方面からの出口)



地理院地図(国土地理院)(<https://maps.gsi.go.jp/>)

をもとに、東日本高速道路(株)が加工

※各路線に付している E48 等の表示は、高速道路等の路線番号(ナンバリング)を示しています。

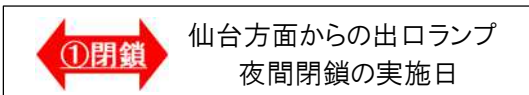
(2)日時

実施日：令和6年5月13日(月)～令和6年5月14日(火) 夜20時～翌朝6時

予備日：令和6年5月15日(水)～令和6年5月17日(金) 夜20時～翌朝6時

日	月	火	水	木	金	土
5月12日	5月13日	5月14日	5月15日	5月16日	5月17日	5月18日
	20時	6時 20時	6時 20時	6時 20時	6時 20時	6時
	①閉鎖	①閉鎖	予備日	予備日	予備日	

【凡例】



※荒天時は、予備日に順延します。

※工事実施判断は、X(旧Twitter)などでお知らせします。



2. 迂回路

迂回にあたっては、【別紙】をご参照ください。

迂回により所要時間が長くなりますので、お時間にゆとりをもってお出かけください。

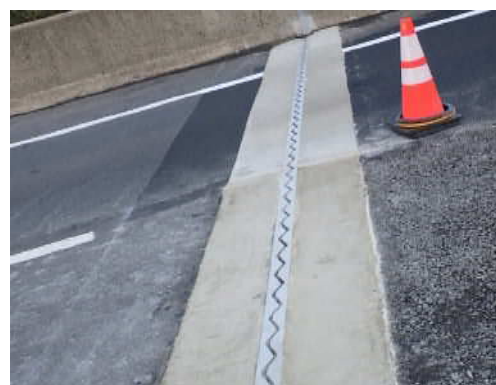
3. 工事概要

山形道 下り線 山形北ICの出口ランプにおいて、橋梁の伸縮装置の損傷が進行しているため、伸縮装置取替工事を実施します。この工事を行う区間は1車線であり、工事実施にあたって通常の車線規制では施工が出来ないことから、ランプを閉鎖して作業を行う必要があります。

そのため、お客さまへ極力ご迷惑をおかけしないよう、交通量が少ない平日の夜間にランプの閉鎖を行い、工事を集中的かつ効率的に実施します。安全・快適に高速道路をご利用いただくために必要な工事ですので、ご理解とご協力をお願いします。



伸縮装置状況



伸縮装置 補修後イメージ

4. 交通情報の入手方法について

(1) 配布・掲示物によるご案内

- ・予告看板やポスター・リーフレットを、周辺の料金所・休憩施設に掲示します。

(2) お出かけ前に入手できる道路交通情報

- ・NEXCO東日本お客さまセンター(24時間オペレーターが対応)

ナビダイヤル: 0570-024-024

または: 03-5308-2424

- ・NEXCO東日本 道路交通情報サイト「ドラとら」

リアルタイム情報 <https://www.drivetraffic.jp/>

工事規制情報 <https://www.drivetraffic.jp/construction-regulation>

- ・日本道路交通情報センター(JARTIC) 道路交通情報

全国共通ダイヤル 050-3369-6666(携帯電話短縮ダイヤル#8011)

※全国どこからでも最寄りの情報センターに接続します。

東北地方高速情報 050-3369-6761

山形情報 050-3369-6606

【アドレス】<https://www.jartic.or.jp/>

- ・LINE公式アカウント「NEXCO東日本」

NEXCO東日本管内の通行止め状況などをお知らせしています。

【検索】「NEXCO東日本」で検索 【ID】 @e-nexco

【友だち登録2次元コード】



(3) 高速道路をご利用中に入手できる道路交通情報

- ・道路情報板

- ・ハイウェイラジオ(AM1620kHz)

ハイウェイラジオを放送している区間は、高速道路上の標識によりご案内しております。

- ・ハイウェイ情報ターミナル

SA・PAに設置しているモニター画面などにより、道路情報を分かりやすくお知らせします。

- ・VICS

VICS対応のカーナビゲーションなどの搭載機で、道路交通情報が入手できます。

※X(旧Twitter)の公式アカウントでも情報を配信しています。

「NEXCO東日本(東北)」(@e_nexco_tohoku)

迂回路のご案内



地理院地図(国土地理院)(<https://maps.gsi.go.jp/>)をもとに、東日本高速道路(株)が加工

	経路	距離	時間
通常	山形蔵王IC⇒山形北IC	約6.3km	約5分
一般道迂回経路	山形北IC⇒ <u>国道286号</u> ⇒ <u>国道13号</u> ⇒山形蔵王IC	約9.5km	約13分