

令和6年4月22日
 東日本高速道路株式会社
 加須管理事務所
 谷和原管理事務所
 さいたま工事事務所
 つくば工事事務所

C4 首都圏中央連絡自動車道 内外回り 幸手IC～神崎IC間 夜間通行止めのお知らせ ～道路の補修・点検及び圏央道4車線化に伴う工事を行います～

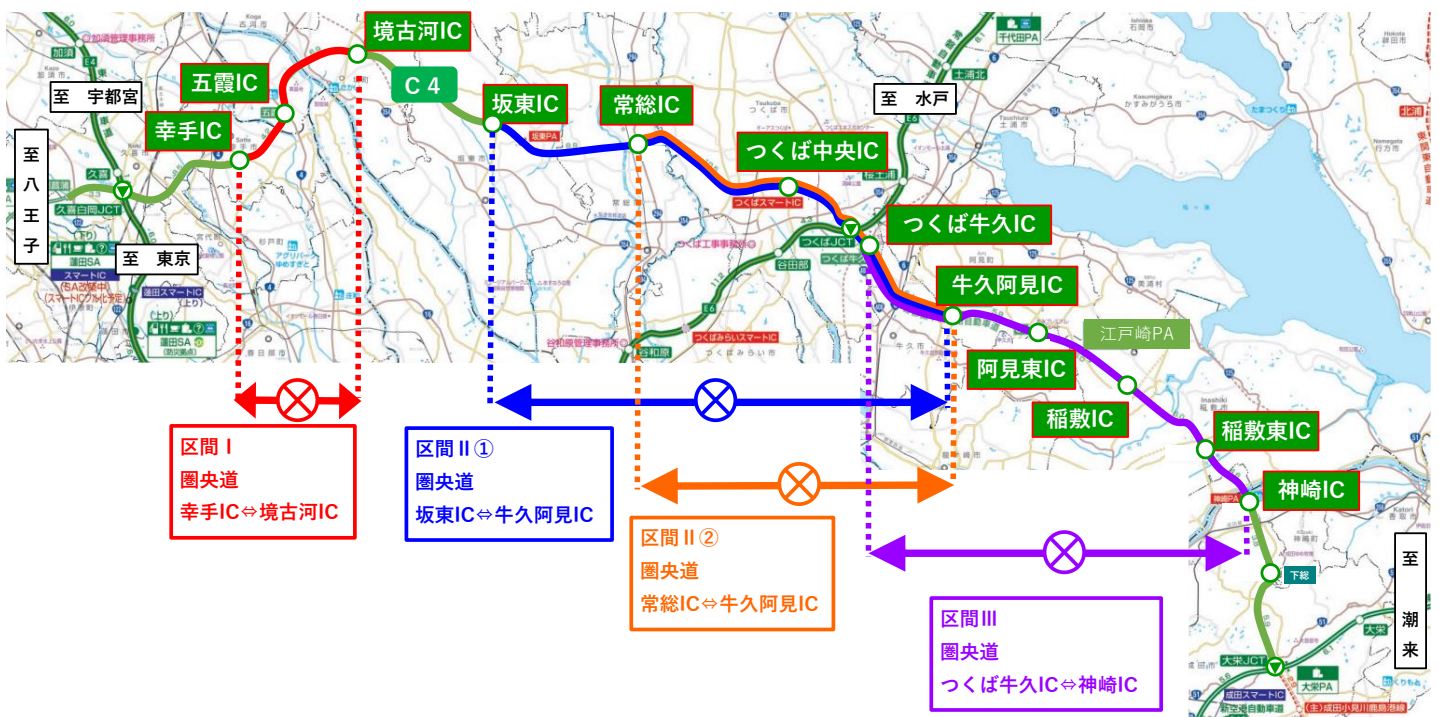
NEXCO東日本 加須管理事務所(埼玉県加須市)、谷和原管理事務所(茨城県つくばみらい市)、さいたま工事事務所(埼玉県さいたま市)、つくば工事事務所(茨城県つくば市)は、**C4** 首都圏中央連絡自動車道(以下「圏央道」)幸手(さつて)インターチェンジ(以下「IC」)～神崎(こうざき)ICで、路面の舗装補修や道路構造物の補修・点検を行うほか、4車線化に伴う工事を行うため、夜間通行止めを実施します。

お客さまには大変ご迷惑をおかけしますが、お出かけの際には時間にゆとりをもってくださいませよう、ご理解とご協力をお願いします。

1. 通行止め区間及び日時

(1) 通行止め区間 圏央道 内外回り 幸手IC～神崎IC

- 区間Ⅰ** : 幸手IC～境古河IC
- 区間Ⅱ①** : 坂東(ばんどう)IC～牛久阿見(うしくあみ)IC
- 区間Ⅱ②** : 常総IC～牛久阿見IC
- 区間Ⅲ** : つくば牛久(つくばうしく)IC～神崎IC



※各路線に付している **C4** 等の表示は、高速道路等の路線番号(ナンバリング)を示しています。

(2)日時

区間Ⅰ	幸手IC～境古河IC 実施日：令和6年5月20日(月)～23日(木) 予備日：令和6年5月24日(金)～31日(金)	各日夜20時～翌朝5時 ※土・日を除く
区間Ⅱ①	坂東IC～牛久阿見IC 実施日：令和6年6月3日(月)～5日(水) 予備日：令和6年6月6日(木)～10日(月)	
区間Ⅱ②	常総IC～牛久阿見IC 実施日：令和6年6月6日(木)～7日(金) 予備日：令和6年6月10日(月)～14日(金)	
区間Ⅲ	つくば牛久IC～神崎IC 実施日：令和6年7月1日(月)～5日(金) 予備日：令和6年7月8日(月)～12日(金)	

日	月	火	水	木	金	土
5月19日	5月20日	5月21日	5月22日	5月23日	5月24日	5月25日
	20時 5時	20時 5時	20時 5時	20時 5時	20時 5時	20時 5時
	← 区間Ⅰ →		← 区間Ⅰ →		← 区間Ⅰ →	
	← 区間Ⅰ →		← 区間Ⅰ →		← 予備日Ⅰ →	
5月26日	5月27日	5月28日	5月29日	5月30日	5月31日	6月1日
	20時 5時	20時 5時	20時 5時	20時 5時	20時 5時	20時 5時
	← 予備日Ⅰ →		← 予備日Ⅰ →		← 予備日Ⅰ →	
	← 予備日Ⅰ →		← 予備日Ⅰ →		← 予備日Ⅰ →	
6月2日	6月3日	6月4日	6月5日	6月6日	6月7日	6月8日
	20時 5時	20時 5時	20時 5時	20時 5時	20時 5時	20時 5時
	← 区間Ⅱ① →		← 区間Ⅱ① →		← 区間Ⅱ① →	
	← 区間Ⅱ① →		← 区間Ⅱ① →		← 予備日Ⅱ① 区間Ⅱ② →	
	← 予備日Ⅱ① 予備日Ⅱ② →		← 予備日Ⅱ② →		← 予備日Ⅱ② 区間Ⅱ② →	
6月9日	6月10日	6月11日	6月12日	6月13日	6月14日	6月15日
	20時 5時	20時 5時	20時 5時	20時 5時	20時 5時	20時 5時
	← 予備日Ⅱ① 予備日Ⅱ② →		← 予備日Ⅱ② →		← 予備日Ⅱ② →	
	← 予備日Ⅱ② →		← 予備日Ⅱ② →		← 予備日Ⅱ② →	
6月16日	6月17日	6月18日	6月19日	6月20日	6月21日	6月22日
6月23日	6月24日	6月25日	6月26日	6月27日	6月28日	6月29日
6月30日	7月1日	7月2日	7月3日	7月4日	7月5日	7月6日
	20時 5時	20時 5時	20時 5時	20時 5時	20時 5時	20時 5時
	← 区間Ⅲ →		← 区間Ⅲ →		← 区間Ⅲ →	
	← 区間Ⅲ →		← 区間Ⅲ →		← 区間Ⅲ →	
7月7日	7月8日	7月9日	7月10日	7月11日	7月12日	7月13日
	20時 5時	20時 5時	20時 5時	20時 5時	20時 5時	20時 5時
	← 予備日Ⅲ →		← 予備日Ⅲ →		← 予備日Ⅲ →	
	← 予備日Ⅲ →		← 予備日Ⅲ →		← 予備日Ⅲ →	

※ **区間Ⅱ①** **区間Ⅲ** の通行止め区間内にある休憩施設については、以下のとおり閉鎖します。
 圏央道 坂東パーキングエリア(以下「PA」):内回り、江戸崎PA:内外回り 各日夜19時～翌朝5時
 ※荒天時は、予備日に順延します。
 ※工事実施判断は、当日の夕方17時頃にX(旧Twitter)などでお知らせします。



2. 迂回路

迂回にあたっては、Ⅰ～Ⅲの通行止め区間により下記別紙をご参照ください。

区間Ⅰ ……【別紙-1(Ⅰ)】

区間Ⅱ① ……【別紙-1(Ⅱ①)】

区間Ⅱ② ……【別紙-1(Ⅱ②)】

区間Ⅲ ……【別紙-1(Ⅲ)】

迂回により所要時間が長くなりますので、お時間にゆとりをもってお出かけください。

3. 通行止めに伴う乗継調整について

通行止めにより高速道路を一旦流出し、通行止め区間を迂回して、再流入して順方向に乗り継がれるお客さまには、ご利用区間に応じて通行料金を調整する「乗継調整」を実施します。

(【別紙-2(Ⅰ～Ⅳ)】参照)

○乗継IC

《 **区間Ⅰ** :幸手IC～境古河IC》 ※5月20日(月)～23日(木)

通行止め箇所	流出指定IC	再流入IC
【圏央道】(内回り) 境古河IC⇒幸手IC	【圏央道】 (内回り)境古河IC、坂東IC	【圏央道】 (内回り)幸手IC、白岡菖蒲IC、桶川加納IC 【東北道】(※1) (上り線)蓮田スマートIC(※2)、岩槻IC、浦和IC (下り線)久喜IC、加須IC
【圏央道】(外回り) 幸手IC⇒境古河IC	【圏央道】 (外回り)幸手IC、白岡菖蒲IC 【東北道】 (上り線)久喜IC (下り線)蓮田スマートIC(※3)、岩槻IC	【圏央道】 (外回り)境古河IC、坂東IC、常総IC

※1 東北道…東北自動車道

※2 全車種(12m以下)のETC車限定

※3 普通車以下のETC車限定

《 **区間Ⅱ①** :坂東IC～牛久阿見IC》 ※6月3日(月)～5日(水)

通行止め箇所	流出指定IC	再流入IC
【圏央道】(内回り) 牛久阿見IC⇒ 坂東IC	【圏央道】 (内回り)牛久阿見IC、阿見東IC	【圏央道】 (内回り)坂東IC、境古河IC、五霞IC 【常磐道】(※4) (上り線)谷田部IC、谷和原IC、柏IC (下り線)桜土浦IC、土浦北IC、千代田石岡IC
	【常磐道】 (上り線)桜土浦IC、土浦北IC (下り線)谷田部IC、谷和原IC	【圏央道】 (内回り)坂東IC、境古河IC、五霞IC
【圏央道】(外回り) 坂東IC⇒ 牛久阿見IC	【圏央道】 (外回り)坂東IC、境古河IC	【圏央道】 (外回り)牛久阿見IC、阿見東IC、稲敷IC 【常磐道】 (上り線)谷田部IC、谷和原IC、柏IC (下り線)桜土浦IC、土浦北IC、千代田石岡IC
	【常磐道】 (上り線)桜土浦IC、土浦北IC (下り線)谷田部IC、谷和原IC	【圏央道】 (外回り)牛久阿見IC、阿見東IC、稲敷IC

※4 常磐道…常磐自動車道

《 区間Ⅱ② :常総IC～牛久阿見IC》 ※6月6日(木)、7日(金)

通行止め箇所	流出指定IC	再流入IC
【圏央道】(内回り) 牛久阿見IC⇒ 常総IC	【圏央道】 (内回り)牛久阿見IC、阿見東IC	【圏央道】 (内回り)常総IC、坂東IC、境古河IC 【常磐道】 (上り線)谷田部IC、谷和原IC、柏IC (下り線)桜土浦IC、土浦北IC、千代田石岡IC
	【常磐道】 (上り線)桜土浦IC、土浦北IC (下り線)谷田部IC、谷和原IC	【圏央道】 (内回り)常総IC、坂東IC、境古河IC
【圏央道】(外回り) 常総IC⇒ 牛久阿見IC	【圏央道】 (外回り)常総IC、坂東IC	【圏央道】 (外回り)牛久阿見IC、阿見東IC、稲敷IC 【常磐道】 (上り線)谷田部IC、谷和原IC、柏IC (下り線)桜土浦IC、土浦北IC、千代田石岡IC
	【常磐道】 (上り線)桜土浦IC、土浦北IC (下り線)谷田部IC、谷和原IC	【圏央道】 (外回り)牛久阿見IC、阿見東IC、稲敷IC

《 区間Ⅲ :つくば牛久IC～神崎IC》 ※7月1日(月)～7月5日(金)

通行止め箇所	流出指定IC	再流入IC
【圏央道】(内回り) 神崎IC⇒ つくば牛久IC	【圏央道】 (内回り)神崎IC、下総IC	【圏央道】 (内回り)つくば牛久IC、つくば中央IC、常総IC 【常磐道】 (上り線)谷田部IC、谷和原IC (下り線)桜土浦IC、土浦北IC
【圏央道】(外回り) つくば牛久IC⇒ 神崎IC	【圏央道】 (外回り)つくば牛久IC、つくば中央IC	【圏央道】 (外回り)神崎IC、下総IC 【東関東道】 (上り線)成田IC (下り線)大栄IC
	【常磐道】 (上り線)桜土浦IC (下り線)谷田部IC	【圏央道】 (外回り)神崎IC、下総IC 【東関東道】 (上り線)成田IC (下り線)大栄IC

◆乗継調整のご利用方法

《ETCのお客さま》

- ETCをご利用のお客さまは、流出指定ICを無線走行していただき、再流入ICも無線走行をお願いします。(ETC車には「乗継証明書」は発行されません)
- 乗り継ぎされた走行を一つの走行とみなして、ETC時間帯割引を適用します。
なお、通行料金は請求時の調整となるため、料金所での料金表示器と異なる場合があります。
- 全行程で同一のETCカードを挿入して、料金所のETCレーンを通行してください。

《現金等のお客さま》

- 現金等でお支払いのお客さまは、流出指定ICで「乗継証明書」をお受け取りのうえ、再流入ICで「通行券」をお取りいただき、最初に料金を支払う料金所で「乗継証明書」と「通行券」をお渡しください。

《ETC・現金等のお客さま共通》

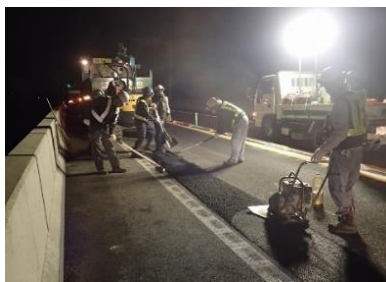
○流出指定ICで流出後、通行止めが解除された場合は、順方向にある通行止め区間内のIC(流出指定ICを含む)から再流入されても料金調整を行います。

4. 工事等概要

圏央道 内外回り 幸手IC～神崎IC間において、路面の舗装補修や道路構造物の補修・点検のほか、4車線化に伴う工事を実施します。お客さまへ極力ご迷惑をおかけしないよう、交通量が少ない平日の夜間に通行止めを行い、工事等を集中的かつ効率的に実施します。安全・快適に高速道路をご利用いただくため、ご理解とご協力をお願いします。

※常総IC～つくば中央IC間については、4車線化に伴う工事により車線運用切り替えが生じます。

詳細は【別紙－3】をご確認ください。



舗装補修工事 作業状況



道路構造物点検 作業状況



4車線化に伴う工事 作業状況

5. 交通情報の入手方法について

(1) 配布・掲示物によるご案内

- ・予告看板やポスター・リーフレットを、周辺の料金所・休憩施設に掲示します。
- ・横断幕を高速道路上の跨道橋に掲示します。

(2) お出かけ前に入手できる道路交通情報

- ・NEXCO東日本お客さまセンター(24時間オペレーターが対応)

ナビダイヤル :0570-024-024

または :03-5308-2424

- ・NEXCO東日本 道路交通情報サイト「ドラとら」

リアルタイム情報 【P C】 <https://www.drivetraffic.jp/>

【携帯】 <http://m.drivetraffic.jp/>

工事規制情報 【P C】 <https://www.drivetraffic.jp/construction-regulation>

- ・日本道路交通情報センター(JARTIC) 道路交通情報

全国共通ダイヤル 050-3369-6666(携帯電話短縮ダイヤル#8011)

※全国どこからでも最寄りの情報センターに接続します。

全国・関東甲信越情報 050-3369-6600

埼玉情報 050-3369-6611

茨城情報 050-3369-6608

千葉情報 050-3369-6612

【P C】 <https://www.jartic.or.jp/>

(3) 高速道路をご利用中に入手できる道路交通情報

・道路情報板

・ハイウェイラジオ(AM1620kHz)

ハイウェイラジオを放送している区間は、高速道路上の標識によりご案内しております。

・ハイウェイ情報ターミナル

SA・PAに設置しているモニター画面などにより、道路情報を分かりやすくお知らせします。

・VICS

VICS対応のカーナビゲーションなどの搭載機で、道路交通情報が入手できます。

※X(旧Twitter)・LINEの公式アカウントでも情報を配信しています。

【X(旧Twitter)】

「NEXCO東日本(関東)」(@e_nexco_kanto)

リアルタイムの交通情報

「NEXCO東日本(関東工事規制)」(@e_nexco_kanto_k)

工事規制の実施判断

【LINE】

「NEXCO東日本」(@e-nexco)

通行止めや気象情報

迂回路のご案内

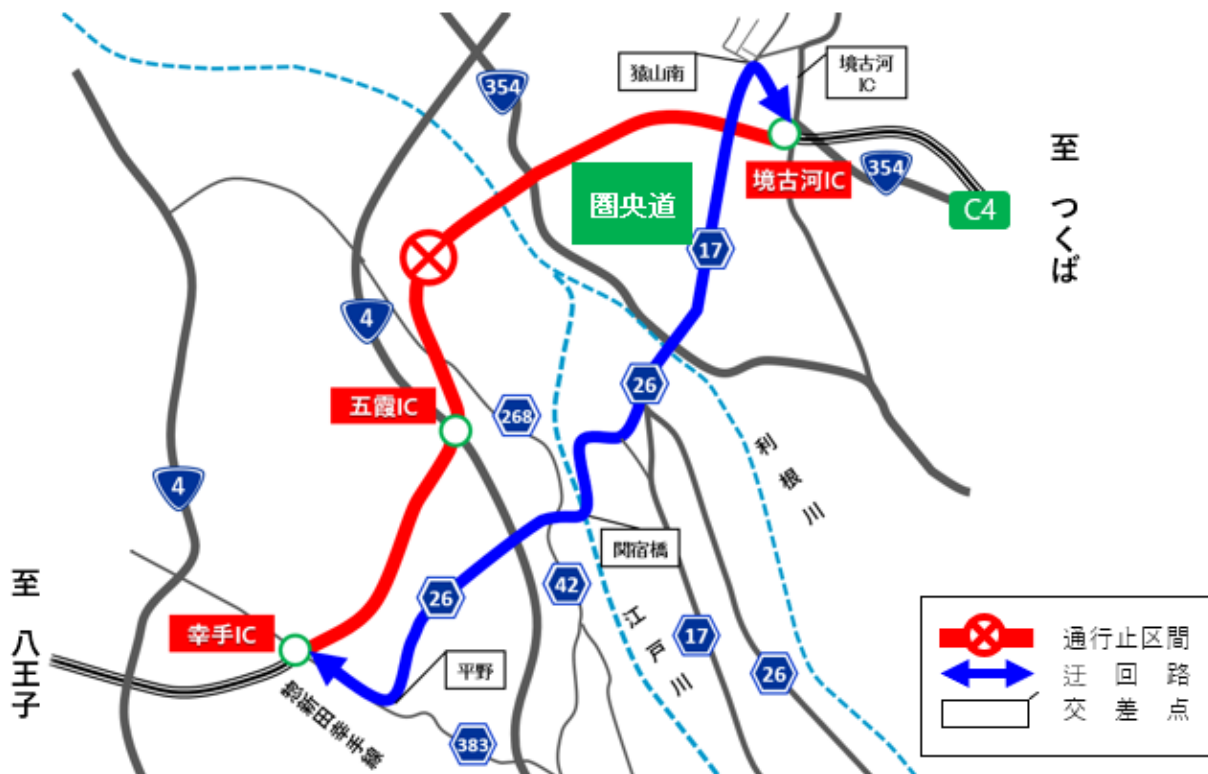
(区間 I : 幸手IC～境古河IC 5月20日(月)～23日(木))

迂回路については、下記をご確認ください。

【幸手IC ⇄ 境古河IC】

青色矢印のとおり、県道383号⇄県道26号⇄県道17号⇄国道354号経由で迂回した場合、所要時間は約25分(通常約9分)かかる見込みです。

迂回により所要時間が長くなりますので、時間にゆとりをもってお出かけください。



迂回路のご案内

(区間Ⅱ①:坂東IC～牛久阿見IC 6月3日(月)～5日(水))

迂回路については、下記をご確認ください。

【坂東IC ⇄ 牛久阿見IC】

青色矢印のとおり、県道20号⇄国道354号⇄国道294号⇄国道354号⇄国道408号⇄県道48号経由で迂回した場合、所要時間は約61分(通常約27分)かかる見込みです。

迂回により所要時間が長くなりますので、時間にゆとりをもってお出かけください。



迂回路のご案内

(区間Ⅱ①:坂東IC～牛久阿見IC 6月3日(月)～5日(水))

迂回路については、下記をご確認ください。

【坂東IC ⇄ 桜土浦IC】

青色矢印のとおり、県道20号⇄国道354号⇄国道294号⇄国道354号経由で迂回した場合、所要時間は約62分(通常約26分)かかる見込みです。

迂回により所要時間が長くなりますので、時間にゆとりをもってお出かけください。



迂回路のご案内
(区間Ⅱ①:坂東IC～牛久阿見IC 6月3日(月)～5日(水))

迂回路については、下記をご確認ください。

【坂東IC ⇄ 谷和原IC】

青色矢印のとおり、県道20号⇄国道354号⇄国道294号経由で迂回した場合、所要時間は約40分(通常約31分)かかる見込みです。

迂回により所要時間が長くなりますので、時間にゆとりをもってお出かけください。



迂回路のご案内

(区間Ⅱ①:坂東IC～牛久阿見IC 6月3日(月)～5日(水))

迂回路については、下記をご確認ください。

【牛久阿見IC ⇄ 桜土浦IC】

青色矢印のとおり、県道25号⇄県道48号⇄国道125号経由で迂回した場合、所要時間は約20分(通常約10分)かかる見込みです。

【牛久阿見IC ⇄ 谷田部IC】

桃色矢印のとおり、県道48号⇄国道408号⇄国道354号⇄県道19号経由で迂回した場合、所要時間は約27分(通常約10分)かかる見込みです。

迂回により所要時間が長くなりますので、時間にゆとりをもってお出かけください。



迂回路のご案内

(区間Ⅱ②:常総IC～牛久阿見IC 6月6日(木)、7日(金))

迂回路については、下記をご確認ください。

【常総IC ⇄ 牛久阿見IC】

青色矢印のとおり、国道294号⇄国道354号⇄国道408号⇄県道48号経由で迂回した場合、所要時間は約51分(通常約20分)かかる見込みです。

迂回により所要時間が長くなりますので、時間にゆとりをもってお出かけください。



迂回路のご案内

(区間Ⅱ②:常総IC～牛久阿見IC 6月6日(木)、7日(金))

迂回路については、下記をご確認ください。

【牛久阿見IC ⇄ 桜土浦IC】

青色矢印のとおり、県道48号⇄県道25号⇄県道48号⇄国道125号経由で迂回した場合、所要時間は約20分(通常約10分)かかる見込みです。

【牛久阿見IC ⇄ 谷田部IC】

桃色矢印のとおり、県道48号⇄国道408号⇄国道354号⇄県道19号経由で迂回した場合、所要時間は約27分(通常約10分)かかる見込みです。

迂回により所要時間が長くなりますので、時間にゆとりをもってお出かけください。



迂回路のご案内

(区間Ⅱ②:常総IC～牛久阿見IC 6月6日(木)、7日(金))

迂回路については、下記をご確認ください。

【常総IC ⇄ 桜土浦IC】

青色矢印のとおり、国道294号⇄国道354号経由で迂回した場合、所要時間は約32分(通常約16分)かかる見込みです。

迂回により所要時間が長くなりますので、時間にゆとりをもってお出かけください。



迂回路のご案内

(区間Ⅱ②:常総IC～牛久阿見IC 6月6日(木)、7日(金))

迂回路については、下記をご確認ください。

【常総IC ⇄ 谷和原IC】

青色矢印のとおり、国道294号経由で迂回した場合、所要時間は約22分(通常約23分)かかる見込みです。

迂回により所要時間が長くなりますので、時間にゆとりをもってお出かけください。



迂回路のご案内

(区間Ⅲ：つくば牛久IC～神崎IC 7月1日(月)～7月5日(金))

迂回路については、下記をご確認ください。

【つくば牛久IC ⇄ 神崎IC】

青色矢印のとおり、国道6号⇄国道408号⇄国道356号経由で迂回した場合、所要時間は約50分(通常約22分)かかる見込みです。

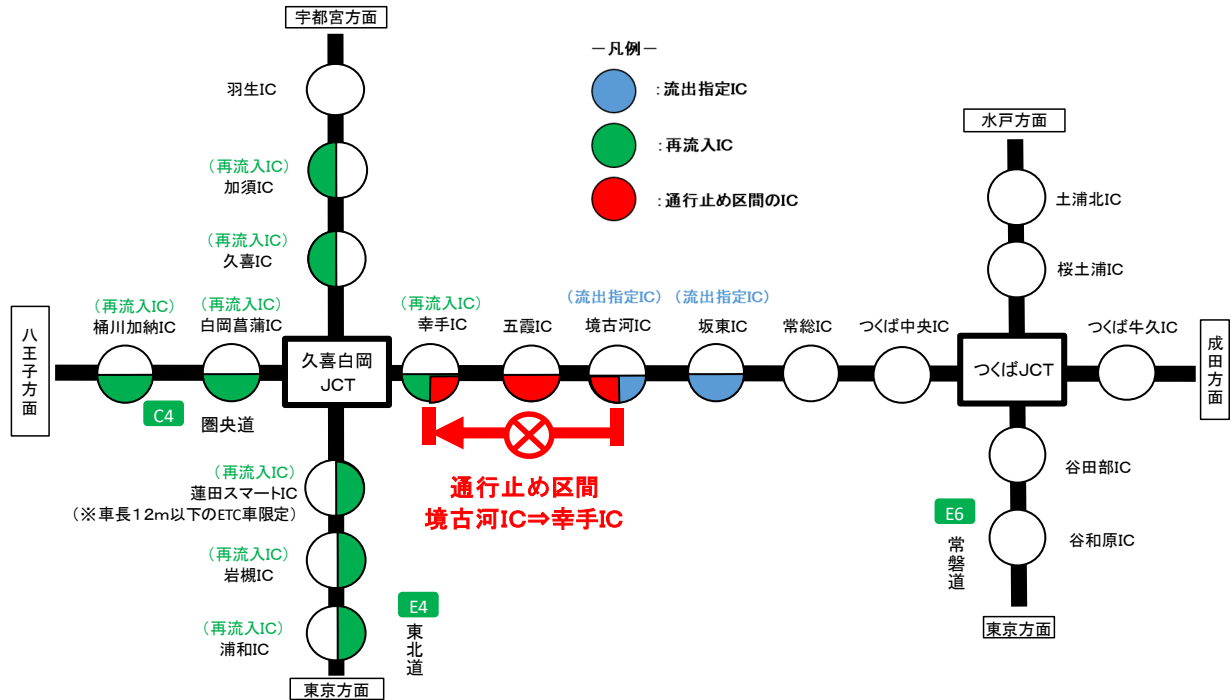
迂回により所要時間が長くなりますので、時間にゆとりをもってお出かけください。



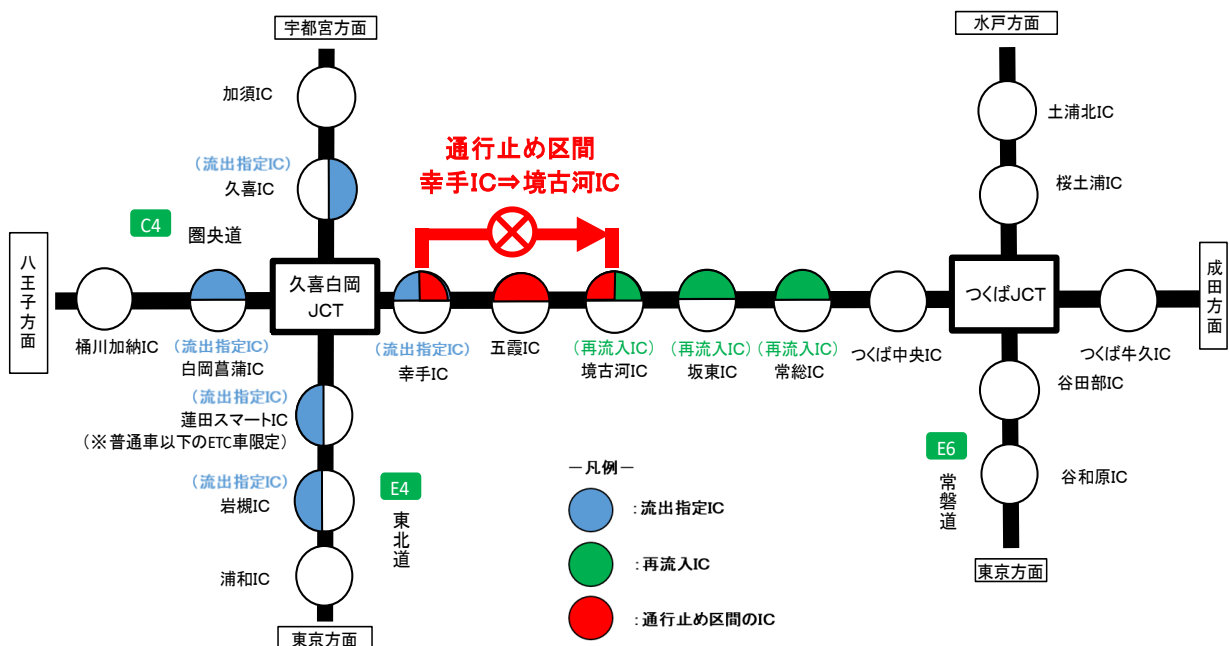
乗継調整のご案内

(区間 I : 幸手IC~境古河IC 5月20日(月)~23日(木))

① 通行止め区間: 圏央道(内回り) 境古河IC⇒幸手IC



② 通行止め区間: 圏央道(外回り) 幸手IC⇒境古河IC

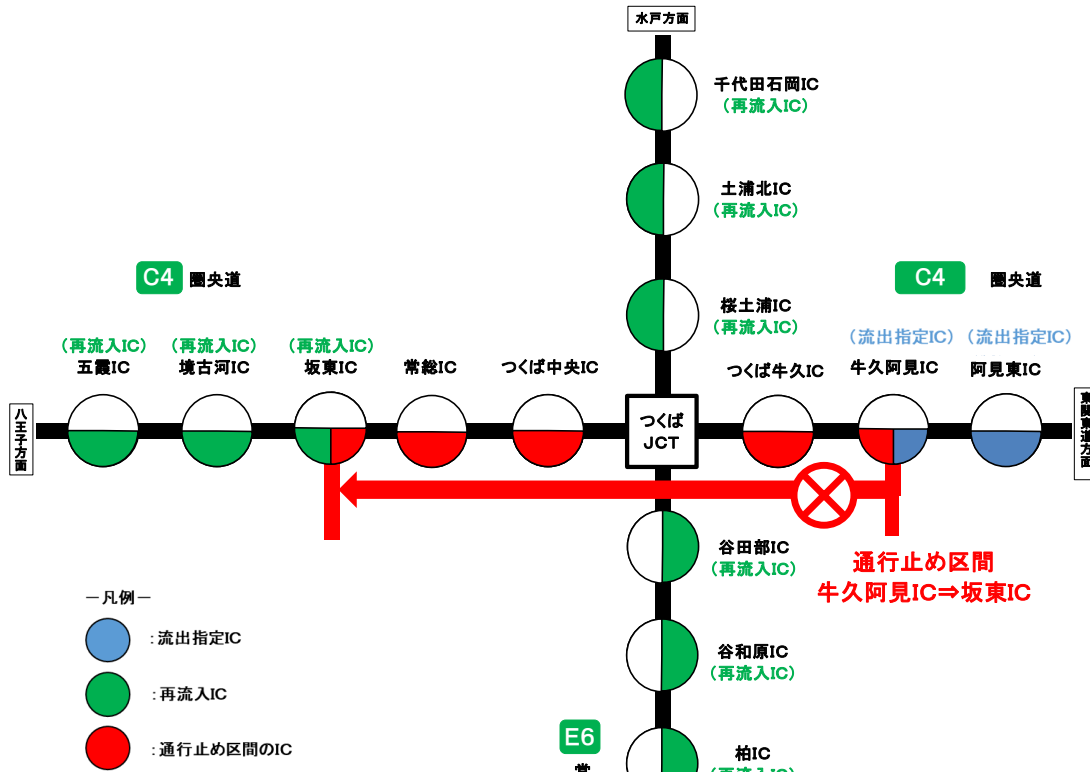


乗継調整のご案内

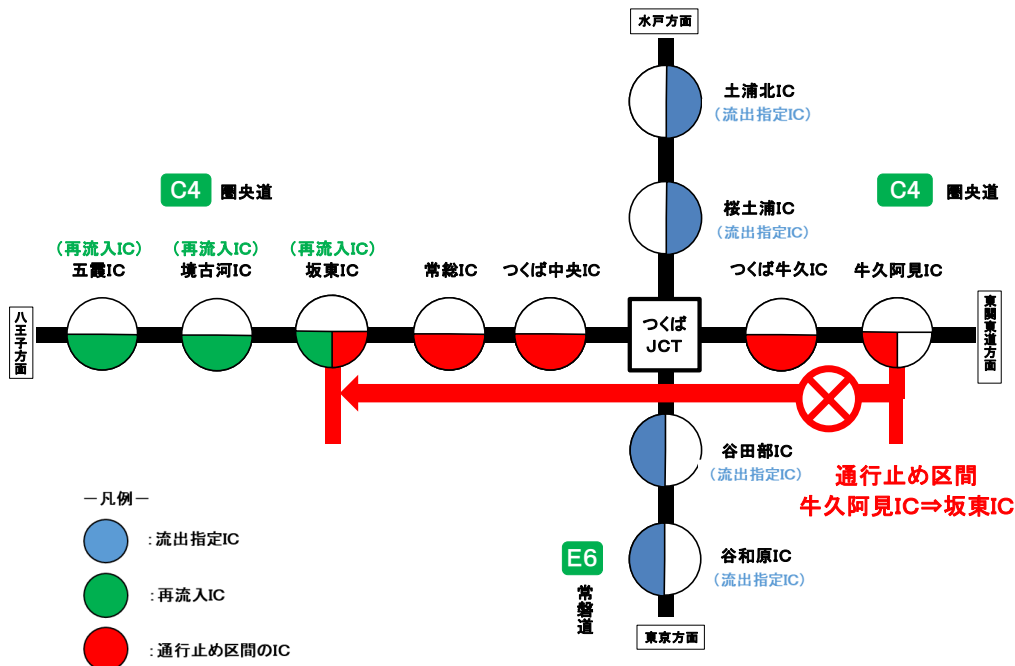
(区間Ⅱ①:坂東IC～牛久阿見IC 6月3日(月)～5日(水))

①通行止め区間: 圏央道(内回り) 牛久阿見IC⇒坂東IC

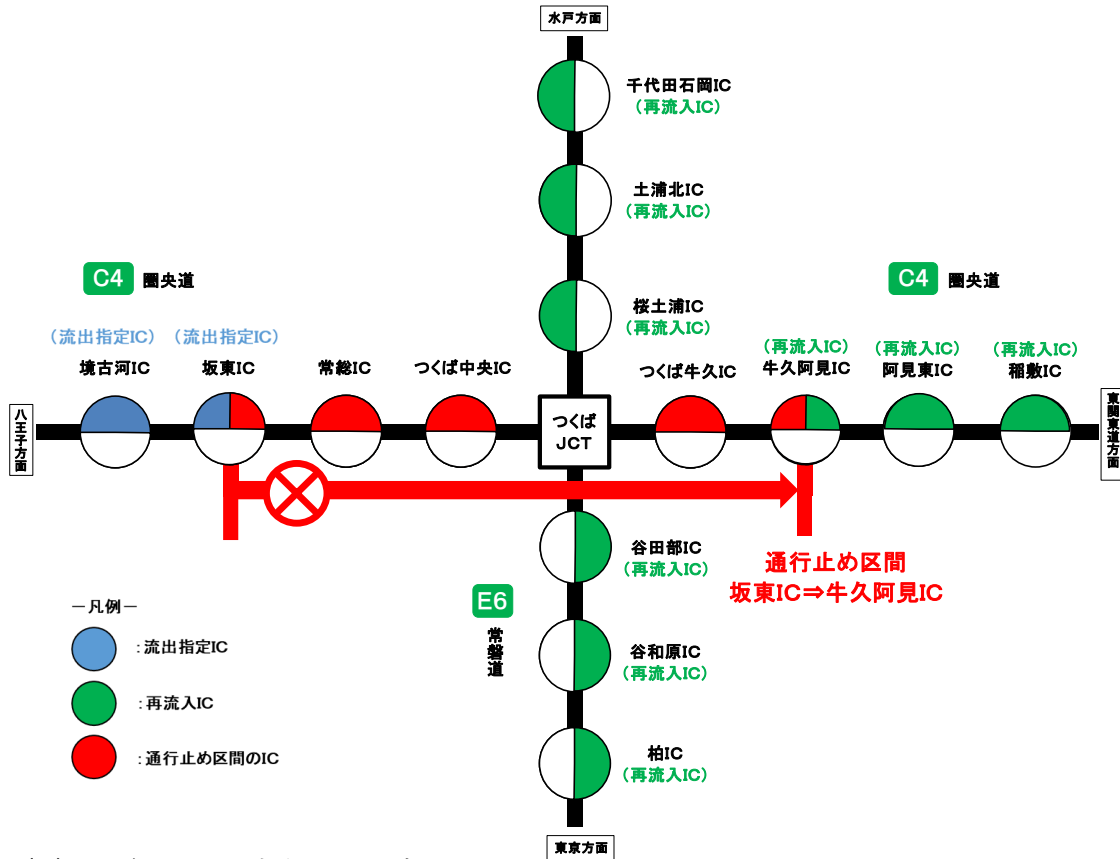
(1)牛久阿見ICから坂東IC方面



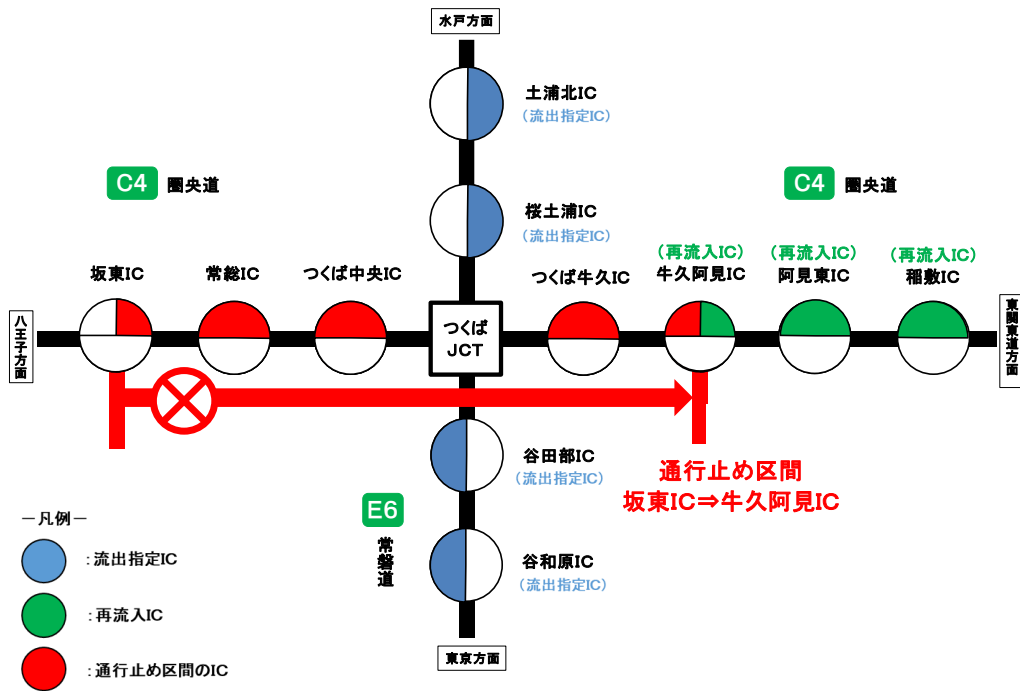
(2)つくばJCTから坂東IC方面



②通行止め箇所： 圏央道(外回り) 坂東IC⇒牛久阿見IC
 (1)坂東ICからつくばJCT方面



(2)つくばJCTから牛久阿見IC方面

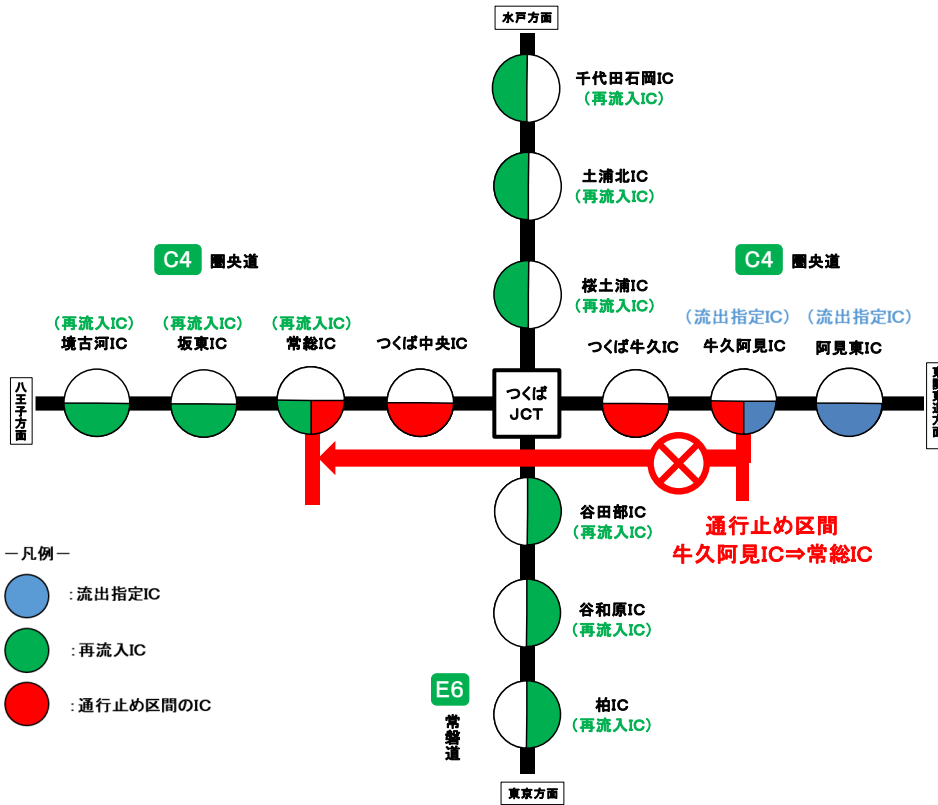


乗継調整のご案内

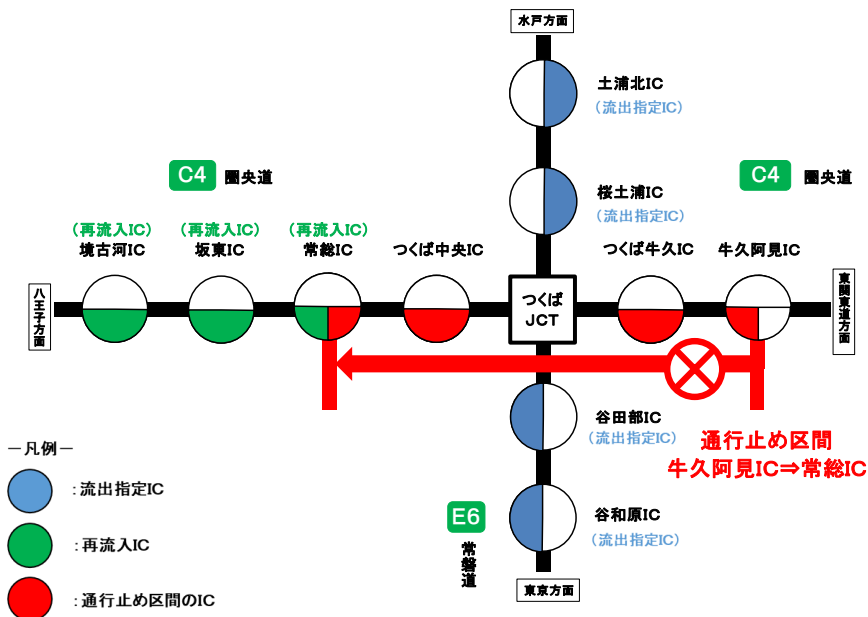
(区間Ⅱ②:常総IC～牛久阿見IC 6月6日(木)、7日(金))

①通行止め区間: 圏央道(内回り) 牛久阿見IC⇒常総IC

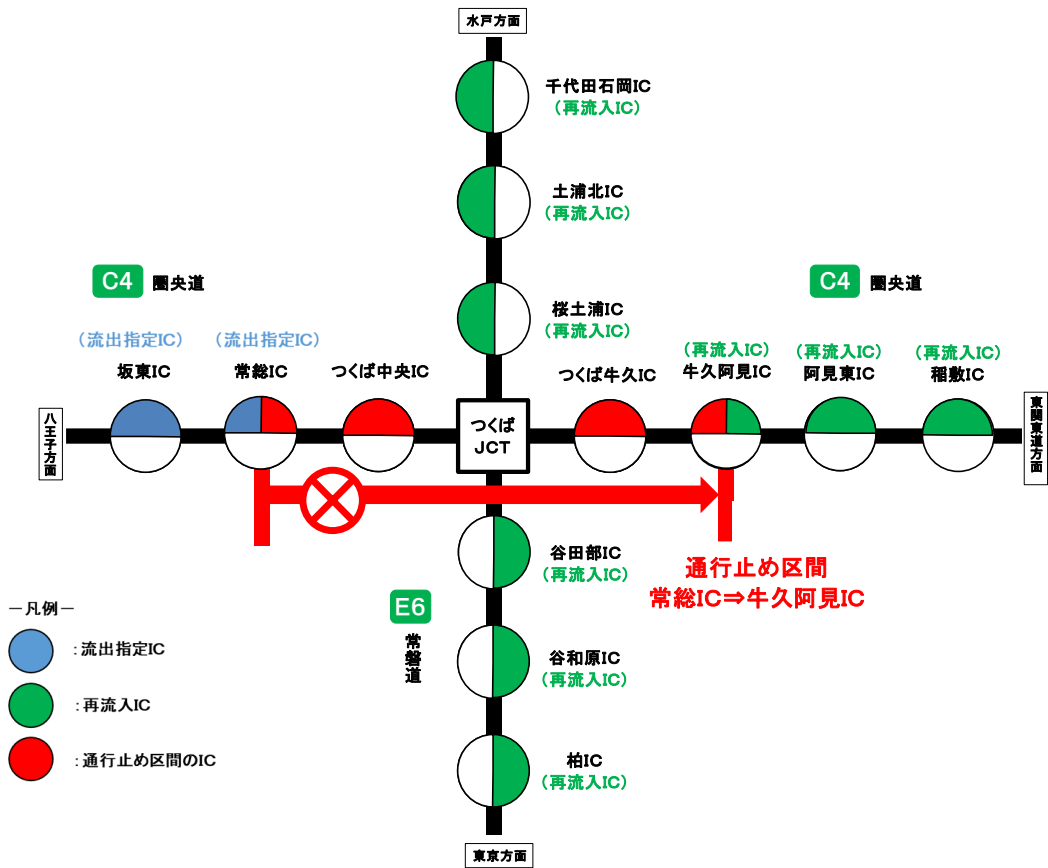
(1)牛久阿見ICから常総IC方面



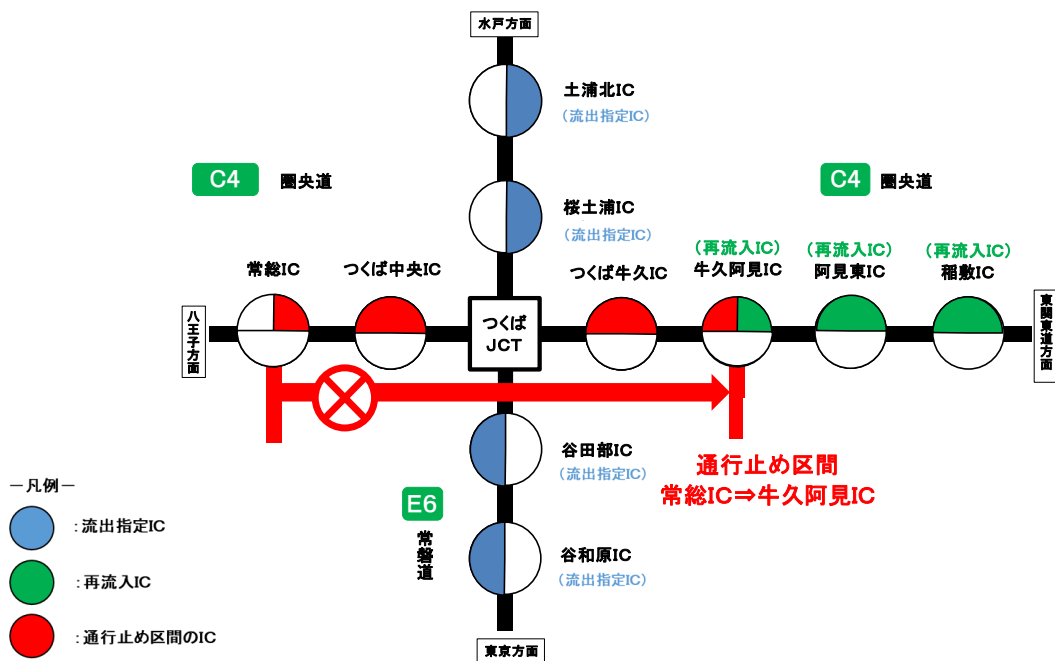
(2)つくばJCTから常総IC方面



②通行止め箇所： 圏央道(外回り) 常総IC⇒牛久阿見IC
 (1)常総ICからつくばJCT方面



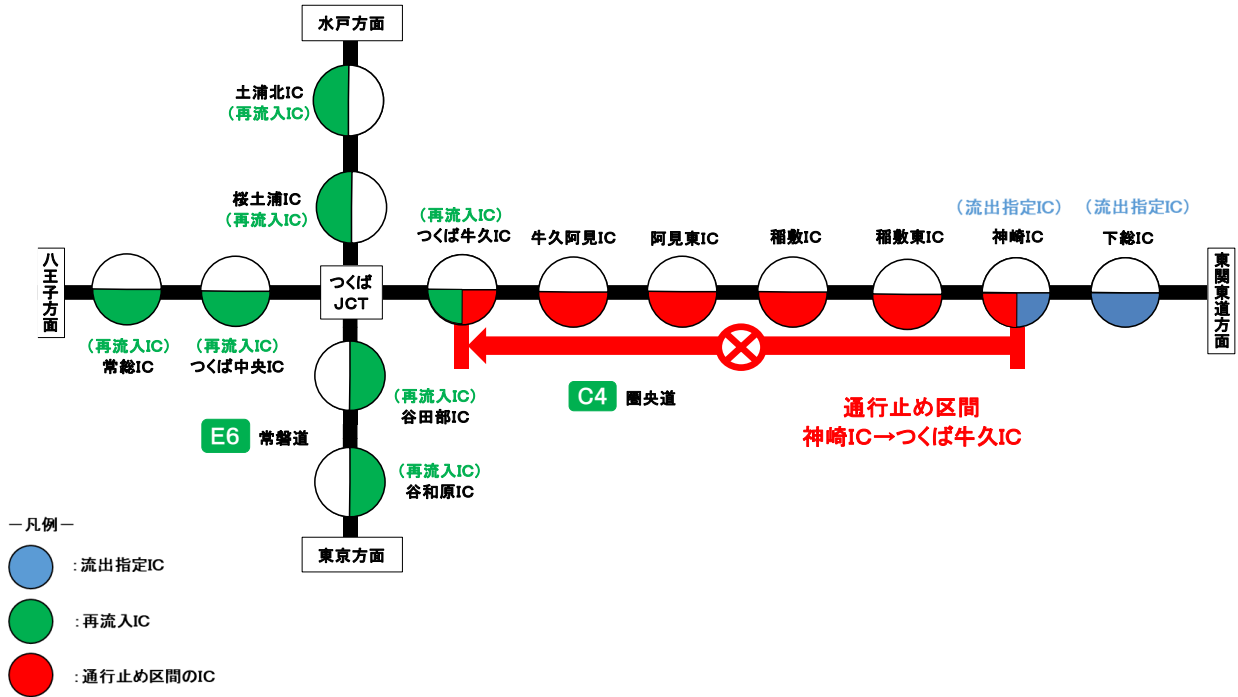
(2)つくばJCTから牛久阿見IC方面



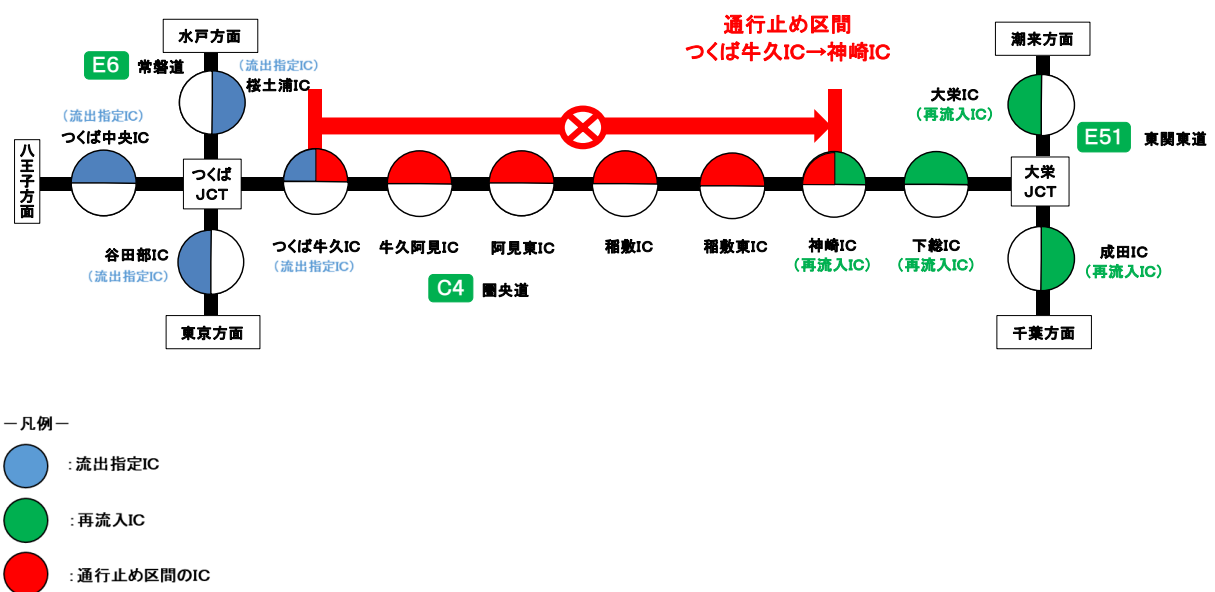
乗継調整のご案内

(区間Ⅲ: つくば牛久IC～神崎IC 7月1日(月)～5日(金))

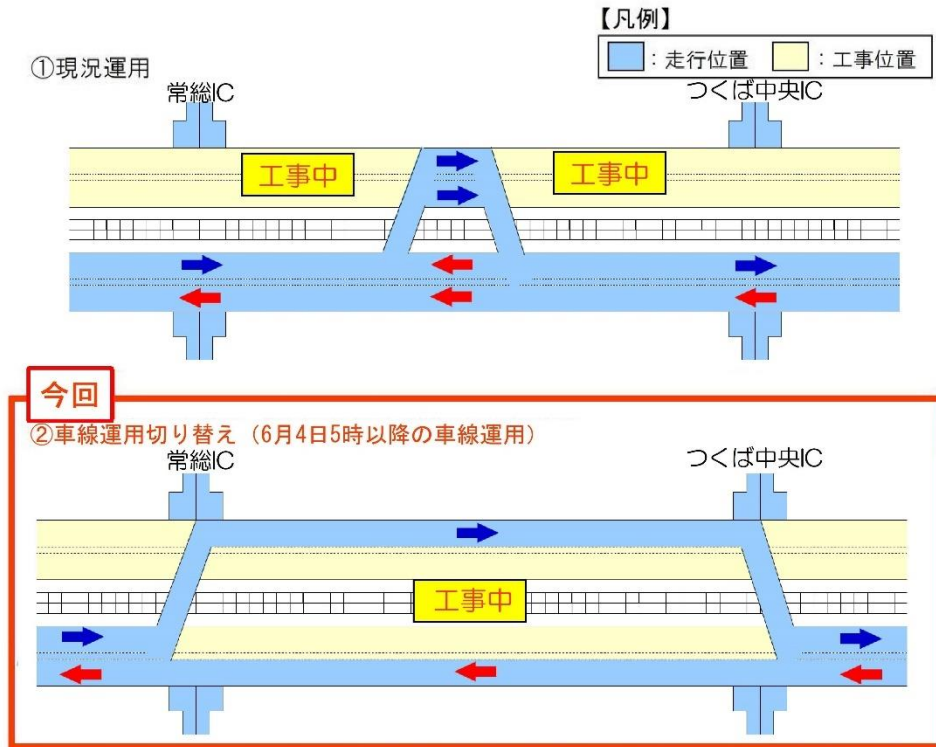
① 通行止め箇所: 圏央道(内回り) 神崎IC⇒つくば牛久IC



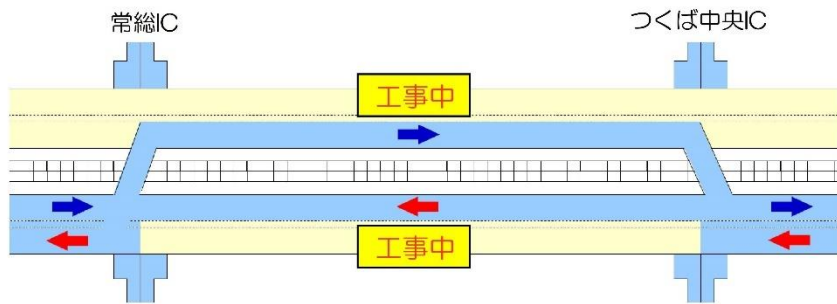
② 通行止め箇所: 圏央道(外回り) つくば牛久IC⇒神崎IC



常総IC～つくば中央IC間 4車線化工事完成までの施工ステップ図



③ (参考) 車線運用切り替え



④ (参考) 4車線化工事完成

