

【トピックス5】 **CA** 東京湾アクアラインの渋滞状況

○令和6年ゴールデンウィーク期間において、東京湾アクアラインの10km以上の渋滞回数は6回でした。最大の渋滞長は、5月5日（日）15時30分、上り線の東京湾アクアTN付近を先頭に発生した18.1kmでした。

■令和6年ゴールデンウィーク期間の渋滞発生状況（10km以上）

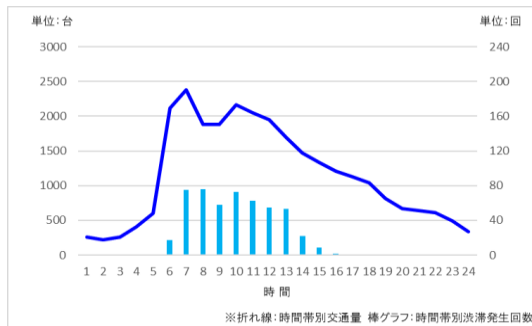
方向	ピーク日時	渋滞発生箇所※7	渋滞長	渋滞原因
上り線	4月28日（日） 18時40分	東京湾アクアTN付近	13.3km	交通集中及び事故
	4月29日（月） 15時00分	東京湾アクアTN付近	15.1km	交通集中
	5月2日（木） 16時45分	東京湾アクアTN付近	12.1km	交通集中及び事故
	5月4日（土） 17時55分	東京湾アクアTN付近	13.3km	交通集中
	5月5日（日） 15時30分	東京湾アクアTN付近	18.1km	交通集中及び事故
	5月6日（月） 13時10分	東京湾アクアTN付近	13.7km	事故及び交通集中

※7 TN：トンネル

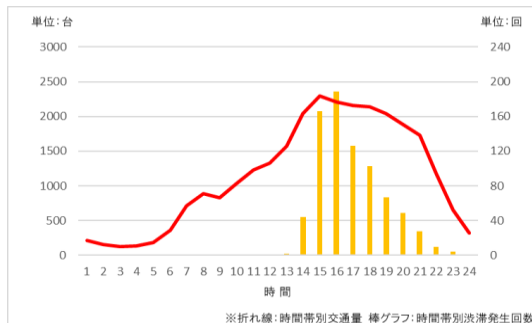
○東京湾アクアラインでは、ETC車を対象としたアクアライン割引（H21.8～）、大型商業施設の開業（H24.4～）により、近年、交通量が増加しており、それに伴い渋滞も増加しています。コロナ禍においても、交通量・渋滞状況に変化の少ない路線です。

■令和4年 東京湾アクアラインの交通量及び渋滞回数

<下り線>



<上り線>



<データ出典> 交通量：川崎浮島JCT～海ほたるPA間の車両感知器データ
 渋滞回数：川崎浮島JCT～木更津金田IC間の交通集中による渋滞回数
 …1km以上の渋滞を対象に集計
 集計期間：R4.1.1～12.31の土日祝日

NEXCO東日本では、ETC時間帯別料金の社会実験の実施(上り線、土日・祝日)やペースメーカーライトの設置、AI渋滞予知など、渋滞削減に取り組んでおります。

ETC時間帯別料金の社会実験の詳細については以下をご参照ください。

●東京湾アクアライン上り線(木更津→川崎方面)におけるETC時間帯別料金の継続について

<https://www.pref.chiba.lg.jp/doukei/aqualine/aqualine-shakaijikken.html>