



あなたに、ベスト・ウェイ。

NEXCO

東日本

NEWS RELEASE

令和6年5月13日
東日本高速道路株式会社
水戸管理事務所

E51 東関東自動車道 上下線 茨城空港北IC～茨城町JCT 夜間通行止めのお知らせ 5月27日(月)～6月11日(火)各日夜20時から翌朝6時まで ～舗装補修工事等を行います～

NEXCO東日本 水戸管理事務所(茨城県水戸市)では、E51 東関東自動車道(以下「東関東道」)上下線 茨城空港北インターチェンジ(以下「IC」)から茨城町(いばらきまち)ジャンクション(以下「JCT」)にて舗装補修工事および道路保全工事を行うため、夜間通行止めを実施します。

お客さまには大変ご迷惑をおかけしますが、お出かけの際には時間にゆとりを持っていただきますよう、ご理解とご協力をお願いします。

1. 通行止め区間及び日時

(1)通行止め区間: 東関東道 上下線 茨城空港北IC～茨城町JCT



※各路線に付している E51 等の表示は、高速道路等の路線番号(ナンバリング)を示しています。

(2)日時

実施日：令和6年5月27日(月)～6月11日(火) 【金土日を除く】各日夜20時～翌朝6時
 予備日：令和6年6月12日(水)～20日(木) 【金土日を除く】各日夜20時～翌朝6時

日	月	火	水	木	金	土
5月26日	5月27日	5月28日	5月29日	5月30日	5月31日	6月1日
	20時 6時	20時 6時	20時 6時	20時 6時	20時 6時	
	通行止		通行止		通行止	
6月2日	6月3日	6月4日	6月5日	6月6日	6月7日	6月8日
	20時 6時	20時 6時	20時 6時	20時 6時	20時 6時	
	通行止		通行止		通行止	
6月9日	6月10日	6月11日	6月12日	6月13日	6月14日	6月15日
	20時 6時	20時 6時	20時 6時	20時 6時	20時 6時	
	通行止		予備日		予備日	
6月16日	6月17日	6月18日	6月19日	6月20日	6月21日	6月22日
	20時 6時	20時 6時	20時 6時	20時 6時	20時 6時	
	予備日		予備日		予備日	

※荒天時は、予備日に順延します。

※工事実施判断は、当日の17時頃にX(旧Twitter)などでお知らせします。



2. 迂回路

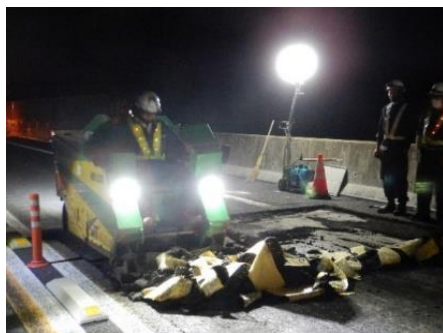
迂回にあたっては、【別紙】をご参照ください。

迂回により所要時間が長くなりますので、お時間にゆとりをもってお出かけください。

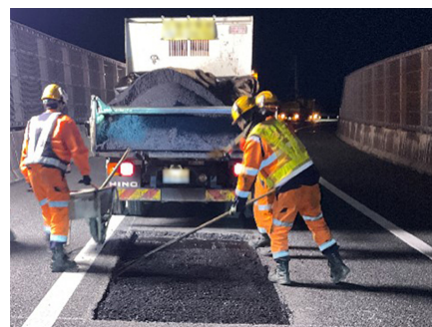
3. 工事概要

東関東道 茨城空港北IC～茨城町JCTにおいて、舗装補修工事および道路保全工事を実施します。この工事を行う区間は片側1車線であり、工事実施にあたって通常の車線規制では施工が出来ないことから、通行止めをして作業を行う必要があります。

そのため、お客さまへ極力ご迷惑をおかけしないよう、交通量が少ない平日の夜間に通行止めを行い、工事を集中的かつ効率的に実施します。安全・快適に高速道路をご利用いただくために必要な工事ですので、ご理解とご協力をお願いします。



舗装補修工事 作業状況



道路保全工事 作業状況

4. 交通情報の入手方法について

(1) 配布・掲示物によるご案内

- ・ポスター、リーフレットを周辺の料金所、休憩施設に掲示します。
- ・横断幕を高速道路上の跨道橋に掲示します。

(2) お出かけ前に入手できる道路交通情報

- ・NEXCO東日本お客さまセンター(24時間オペレーターが対応)
ナビダイヤル: 0570-024-024
または : 03-5308-2424

- ・NEXCO東日本 道路交通情報サイト「ドラとら」

リアルタイム情報 【P C】 <https://www.drivetraffic.jp/>

【携帯】 <http://m.drivetraffic.jp/>

工事規制情報 【P C】 <https://www.drivetraffic.jp/construction-regulation>

- ・日本道路交通情報センター(JARTIC) 道路交通情報

全国共通ダイヤル 050-3369-6666(携帯電話短縮ダイヤル#8011)

※全国のどこからでも最寄りの情報センターに接続します。

全国・関東甲信越情報 050-3369-6600

茨城情報 050-3369-6608

【P C】 <https://www.jartic.or.jp/>

(3) 高速道路をご利用中に入手できる道路交通情報

- ・道路情報板
- ・ハイウェイラジオ(AM1620kHz)
ハイウェイラジオを放送している区間は、高速道路上の標識によりご案内しております。
- ・ハイウェイ情報ターミナル
SA・PAに設置しているモニター画面などにより、道路情報を分かりやすくお知らせします。
- ・VICS
VICS対応のカーナビゲーション等の搭載機で、道路交通情報が入手できます。

※X(旧Twitter)・LINEの公式アカウントでも情報を配信しています

【X(旧Twitter)】

「NEXCO東日本(関東)」(@e_nexco_kanto)

「NEXCO東日本(関東工事規制)」(@e_nexco_kanto_k)

リアルタイムの交通情報

工事規制の実施判断

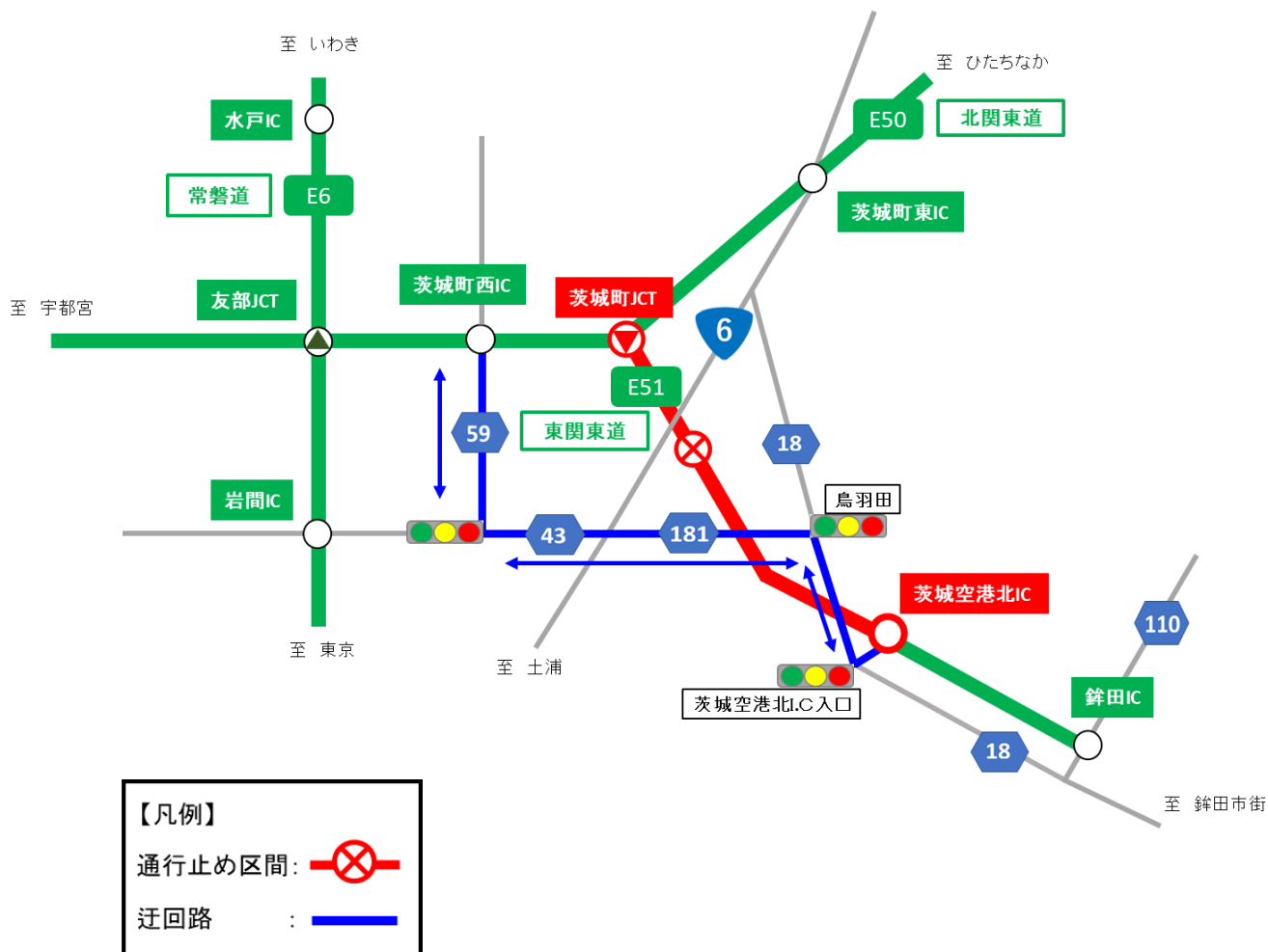
【LINE】

「NEXCO東日本」(@e-nexco)

通行止めや気象情報

迂回路のご案内

- ① 東関東道(茨城空港北方面)⇔北関東道(宇都宮方面)間を通行する場合
青色矢印のとおり、県道18号、県道181号、県道43号、県道59号をご利用ください。
 茨城空港北IC～茨城町西IC間を迂回した場合、所要時間は約19分(通常約8分)かかる見込みです。



② 東関東道(茨城空港北方面)⇔北関東道(ひたちなか方面)間を通行する場合

桃色矢印のとおり、県道18号、県道181号、国道6号をご利用ください。

茨城空港北IC～茨城町東IC間を迂回した場合、所要時間は約21分(通常約9分)かかる見込みです。

