

令和6年5月17日
東日本高速道路株式会社
新潟支社

E7 日本海東北自動車道 上下線 新潟空港IC～荒川胎内IC 夜間通行止めのお知らせ

6月17日(月)～7月19日(金) 夜20時～翌朝6時まで
～舗装補修工事等を行います～

NEXCO東日本新潟支社(新潟市中央区)では、**E7** 日本海東北自動車道(以下「日東道」)新潟空港インターチェンジ(以下「IC」)～荒川胎内IC間において、舗装補修工事等を行うため、夜間通行止めを実施します。

お客さまには大変ご迷惑をおかけしますが、お出かけの際には時間にゆとりをもっていただきますよう、ご理解とご協力をお願いいたします。

1. 通行止め区間および日時

(1)区間

【1】日東道 上下線 新潟空港IC～^{せいろうし}聖籠新発田IC

【2】日東道 上下線 聖籠新発田IC～荒川胎内IC

(位置図)



現在公表しているリニューアル工事に伴う規制情報はこちら

【新潟支社管内】

https://www.e-nexco.co.jp/renewal/kanetsu_2024_1/12-2_17/

【NEXCO東日本管内】

<https://www.e-nexco.co.jp/renewal/>

お出かけの際には最新の高速道路情報をご確認ください。

NEXCO東日本 道路交通情報サイト「ドラとら」

リアルタイム情報

<https://www.drivetraffic.jp/>

工事規制情報

<https://www.drivetraffic.jp/construction-regulation>

(2)日時

【1】新潟空港IC～聖籠新発田IC間（上下線）計5夜間

実施日：令和6年6月17日(月)～21日(金) 各日夜20時～翌朝6時 土日を除く
 予備日：令和6年6月24日(月)～28日(金) 各日夜20時～翌朝6時 土日を除く

【2】聖籠新発田IC～荒川胎内IC間（上下線）計7夜間

実施日：令和6年7月1日(月)～9日(火) 各日夜20時～翌朝6時 土日を除く
 予備日：令和6年7月10日(水)～19日(金) 各日夜20時～翌朝6時 土日を除く

日	月	火	水	木	金	土
6月16日	6月17日	6月18日	6月19日	6月20日	6月21日	6月22日
	20時 6時	20時 6時	20時 6時	20時 6時	20時 6時	20時 6時
	【1】通行止	【1】通行止	【1】通行止	【1】通行止	【1】通行止	【1】通行止
6月23日	6月24日	6月25日	6月26日	6月27日	6月28日	6月29日
	20時 6時	20時 6時	20時 6時	20時 6時	20時 6時	20時 6時
	【1】予備日	【1】予備日	【1】予備日	【1】予備日	【1】予備日	【1】予備日
6月30日	7月1日	7月2日	7月3日	7月4日	7月5日	7月6日
	20時 6時	20時 6時	20時 6時	20時 6時	20時 6時	20時 6時
	【2】通行止	【2】通行止	【2】通行止	【2】通行止	【2】通行止	【2】通行止
7月7日	7月8日	7月9日	7月10日	7月11日	7月12日	7月13日
	20時 6時	20時 6時	20時 6時	20時 6時	20時 6時	20時 6時
	【2】通行止	【2】通行止	【2】予備日	【2】予備日	【2】予備日	【2】予備日
7月14日	7月15日	7月16日	7月17日	7月18日	7月19日	7月20日
		20時 6時	20時 6時	20時 6時	20時 6時	20時 6時
		【2】予備日	【2】予備日	【2】予備日	【2】予備日	【2】予備日

※荒天時は、予備日に順延します。

※工事実施判断は、X(旧Twitter)などでお知らせします。

2. 迂回路

迂回にあたっては、【別紙1】をご参照ください。

迂回により所要時間が長くなりますので、お時間にゆとりをもってお出かけください。

3. 通行止めに伴う乗継調整について

夜間通行止めにより高速道路を一旦流出し、通行止め区間を迂回して再度同一方向に乗り継がれるお客さまは、ご利用区間に応じて通行料金を調整する「乗継調整」を行います。

(【別紙2】参照)

○乗継IC

通行止め箇所	上下	流出IC	再流入IC
【日東道】 新潟空港IC～ 聖籠新発田IC	上り線 (新潟方面)	【日東道】 中条IC 聖籠新発田IC	【日東道】 新潟空港IC 新潟東スマートIC(ETC専用) 新潟亀田IC 【磐越道】 新潟中央IC 新津西スマートIC(ETC専用) 新津IC 【北陸道】 新潟西IC
	下り線 (村上方面)	【日東道】 新潟亀田IC 新潟東スマートIC(ETC専用) 新潟空港IC	【日東道】 聖籠新発田IC 中条IC

◆乗継調整のご利用方法

《ETCのお客さま》

○ETCをご利用のお客さまは、流出ICを無線走行していただき、再流入ICも無線走行をお願いします。(ETC車には「乗継証明書」は発行されません)

○乗り継ぎされた走行を一つの走行とみなして、ETC時間帯割引を適用します。

なお、通行料金は請求時の調整となるため、料金所での料金表示器と異なる場合があります。

○全行程で同一のETCカードを挿入して、料金所のETCレーンを通行してください。

《現金等のお客さま》

○現金等でお支払いのお客さまは、流出ICで「乗継証明書」をお受け取りのうえ、再流入ICで「通行券」をお取りいただき、最初に料金を支払う料金所で「乗継証明書」と「通行券」をお渡しください。

《ETC・現金等のお客さま共通》

○流出ICで流出後、通行止めが解除された場合は、順方向にある通行止め区間内のIC(流出ICを含む)から再流入されても料金調整を行います。

4. 工事概要

日東道 上下線 新潟空港IC～荒川胎内ICにおいて、損傷した路面の補修、構造物の点検、道路の清掃作業を行います。お客さまへ極力ご迷惑をおかけしないよう、交通量が少ない平日の夜間に通行止めを行い、工事を集中的かつ効率的に実施します。安全・快適に高速道路をご利用いただくために必要な工事ですので、ご理解とご協力をお願いします。



損傷した路面状況



損傷した路面状況

5. 交通情報の入手方法について

(1) 配布・掲示物によるご案内

- ・予告看板やポスター・リーフレットを、周辺の料金所・休憩施設に掲示します。

(2) お出かけ前に入手できる道路交通情報

- ・NEXCO東日本お客さまセンター(24時間365日オペレーターが対応)

ナビダイヤル: 0570-024-024

または: 03-5308-2424

- ・NEXCO東日本 道路交通情報サイト「ドラとら」

リアルタイム情報 <https://www.drivetraffic.jp/>

工事規制情報 <https://www.drivetraffic.jp/construction-regulation>

- ・日本道路交通情報センター(JARTIC)

【アドレス】 <https://www.jartic.or.jp/>

全国共通ダイヤル 050-3369-6666(携帯電話短縮ダイヤル#8011)

※全国どこからでも最寄りの情報センターに接続します。

全国・関東甲信越情報 050-3369-6600

新潟情報 050-3369-6615

新潟地方高速情報 050-3369-6765

- ・LINE公式アカウント「NEXCO東日本」

NEXCO東日本管内の通行止め状況などをお知らせしています。

【検索】「NEXCO東日本」で検索 【ID】 @e-nexco

【友達登録二次元コード】



- ・X(旧Twitter)の公式アカウントでも情報を配信しています。

「NEXCO東日本(新潟)」(@e_nexco_niigata)

(3) 高速道路をご利用中に入手できる道路交通情報

- ・道路情報板

- ・ハイウェイラジオ(AM1620kHz)

ハイウェイラジオを放送している区間は高速道路上の標識によりご案内しています。

- ・ハイウェイ情報ターミナル

SA・PAに設置されているモニター画面にて、広域の道路交通情報をお知らせしています。

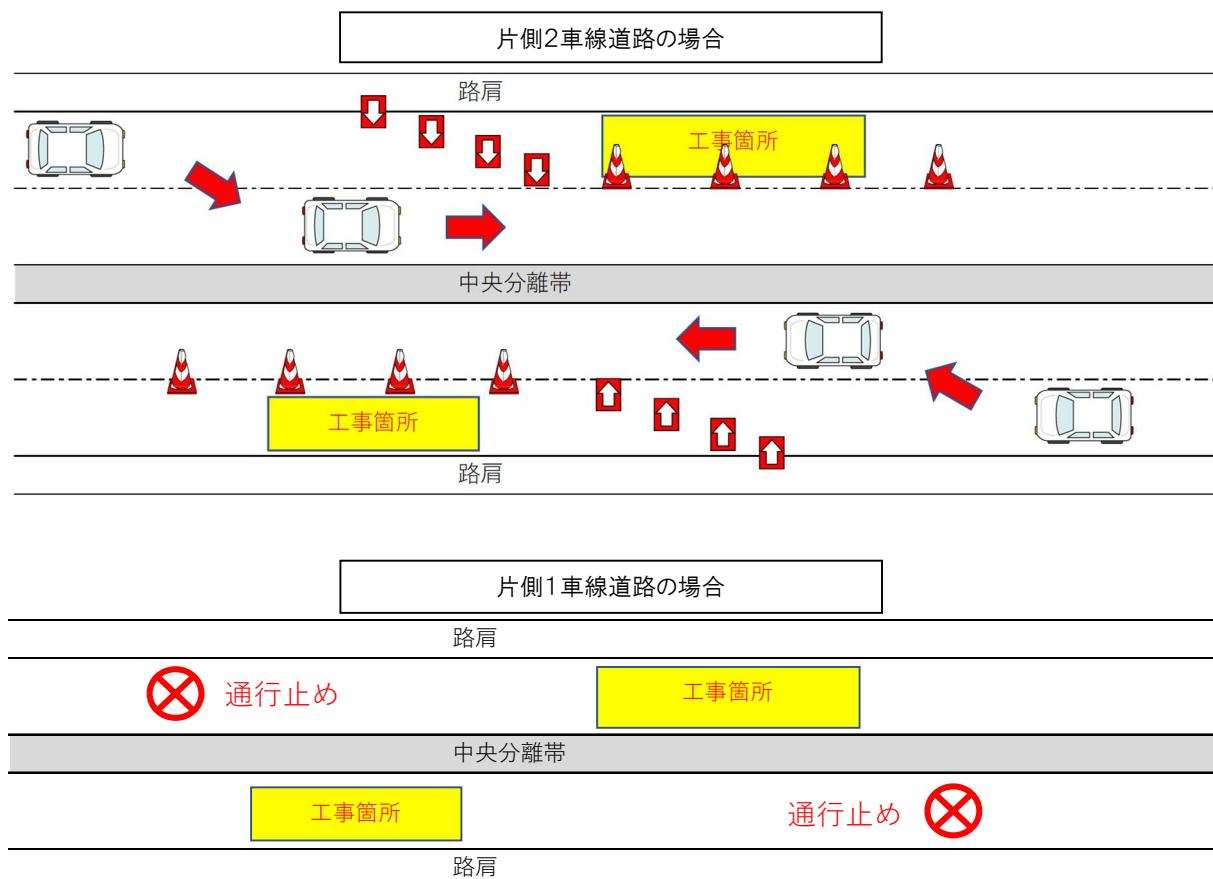
- ・VICS

VICS対応のカーナビゲーションなどの搭載機で道路交通情報が入手できます。

○日本海東北自動車道 片側1車線区間の通行止めについて

一般的に片側2車線ある高速道路では、損傷した路面の補修や各種設備の点検等について、車線規制を行い適宜実施しております。当該日本海東北自動車道においては、片側1車線道路であることから、工事や点検を行うためには通行止めが必要不可欠となります。そのため、日本海東北自動車道では毎年、GW期間や夏季混雑期間を除く春季・秋季の2回、通行止めを行うことにより、高速道路の安全・安心を確保しております。

お客さまには大変ご迷惑をおかけしますが、ご理解とご協力をお願いします。



片側2車線道路の場合
⇒車線規制での工事を実施



片側1車線道路の場合
⇒通行止めでの工事を実施

迂回路のご案内

【1】通行止め区間:新潟空港IC～聖籠新発田IC間

■迂回路図



■迂回路比較

	経路	距離	時間
通常	新潟空港IC⇄聖籠新発田IC	約16.4km	約14分
一般道 迂回経路	新潟空港IC⇄国道7号⇄聖籠新発田IC	約14.7km	約22分

【2】通行止め区間：聖籠新発田IC～荒川胎内IC間

■ 迂回路図



■ 迂回路比較

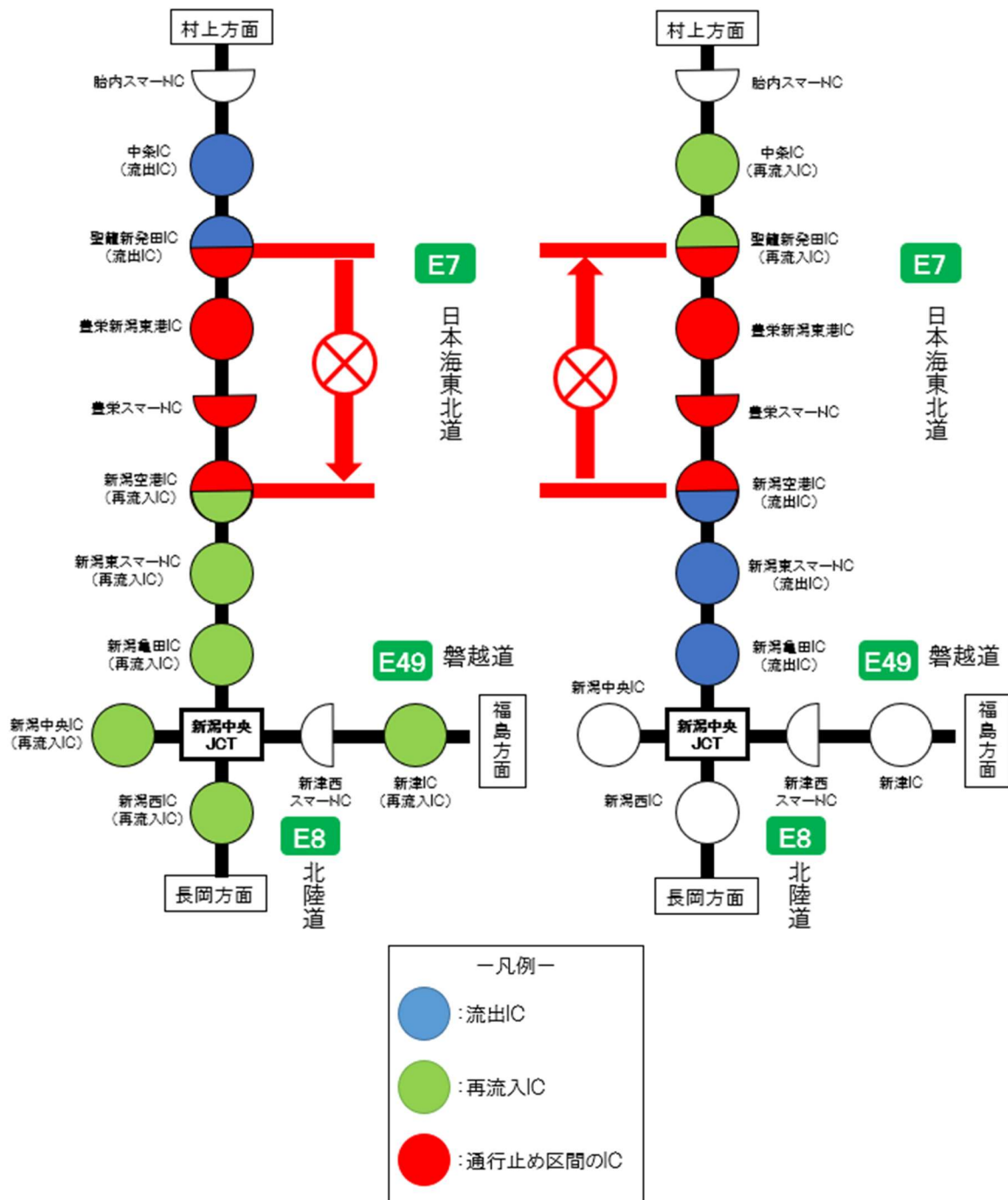
	経路	距離	時間
通常	聖籠新発田IC⇔荒川胎内IC	約21.0km	約18分
一般道 迂回経路	聖籠新発田IC⇔国道7号⇔荒川胎内IC	約30.3km	約46分

乗継調整のご案内

【1】通行止め区間:新潟空港IC～聖籠新発田IC間

日東道 上り線(新潟方面)をご利用の場合

日東道 下り線(村上方面)をご利用の場合



※新潟西スマートICは新潟方面向けのハーフIC(順方向でない)のため対象外

【2】通行止め区間:聖籠新発田IC～荒川胎内IC間

日東道 上下線 聖籠新発田IC～荒川胎内IC間は乗継調整の対象外区間です。