



あなたに、ベスト・ウェイ。

**NEXCO**

東日本

NEWS RELEASE

令和6年9月27日

東日本高速道路株式会社

東北支社

## E4 東北自動車道 上下線 築館IC～若柳金成IC

### 夜間通行止めのお知らせ

10月29日(火)～10月30日(水) 夜20時～翌朝6時まで

～跨道橋撤去工事等を行います～

NEXCO東日本 仙台工事事務所(仙台市若林区)では、E4 東北自動車道(以下「東北道」) 築館インターチェンジ(以下「IC」)から若柳金成ICにおいて、(仮称)栗原ICの新設に伴う跨道橋撤去工事等を行うため、夜間通行止めを実施します。

お客様には大変ご迷惑をおかけしますが、お出かけの際には時間にゆとりを持っていただきますよう、ご理解とご協力をお願いします。

#### 1. 通行止め区間および日時

(1)通行止め区間:東北道 上下線 築館IC～若柳金成IC



※各路線に付している E4 の表示は、高速道路等の路線番号(ナンバリング)を示しています。

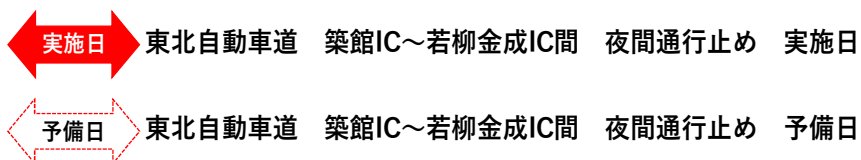
(2)日時

実施日：令和6年10月29日(火)～30日(水) 各日夜20時～翌朝6時

予備日：令和6年10月31日(木)～11月1日(金) 各日夜20時～翌朝6時

日	月	火	水	木	金	土
10月27日	10月28日	10月29日	10月30日	10月31日	11月1日	11月2日
		20時 6時	20時 6時	20時 6時	20時 6時	20時 6時
		実施日		実施日	予備日	予備日

凡例



※通行止め区間内にあるパーキングエリア(以下「PA」)については以下のとおり閉鎖します。

東北道 上下線 志波姫PA 夜20時～翌朝6時

※荒天時は、予備日に順延します。

※工事実施判断は、X(旧Twitter)などでお知らせします。



2. 迂回路

迂回に当たっては、【別紙1】をご参照ください。

迂回により所要時間が長くなりますので、お時間にゆとりをもってお出かけください。

3. 通行止めに伴う乗継調整について

通行止めにより高速道路を一旦流出し、通行止め区間を迂回して、再流入して順方向に乗り継がれるお客さまには、ご利用区間に応じて通行料金を調整する「乗継調整」を実施します。

(【別紙2】参照)

#### ◆乗継調整のご利用方法

##### 《ETCのお客さま》

- ETCをご利用のお客さまは、流出指定ICを無線走行していただき、再流入ICも無線走行をお願いします。(ETC車には「乗継証明書」は発行されません)
- 乗り継ぎされた走行を一つの走行とみなして、ETC時間帯割引を適用します。  
なお、通行料金は請求時の調整となるため、料金所での料金表示器と異なる場合があります。
- 全行程で同一のETCカードを挿入して、料金所のETCレーンを通行してください。

##### 《現金等のお客さま》

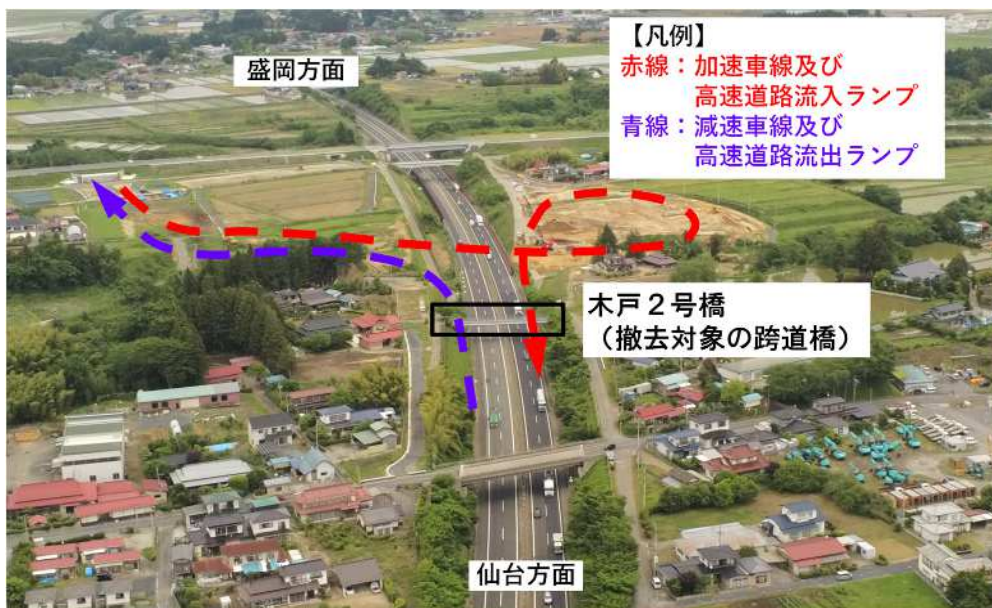
- 現金等でお支払いのお客さまは、流出指定ICで「乗継証明書」をお受け取りのうえ、再流入ICで「通行券」をお取りいただき、最初に料金を支払う料金所で「乗継証明書」と「通行券」をお渡しください。

##### 《ETC・現金等のお客さま共通》

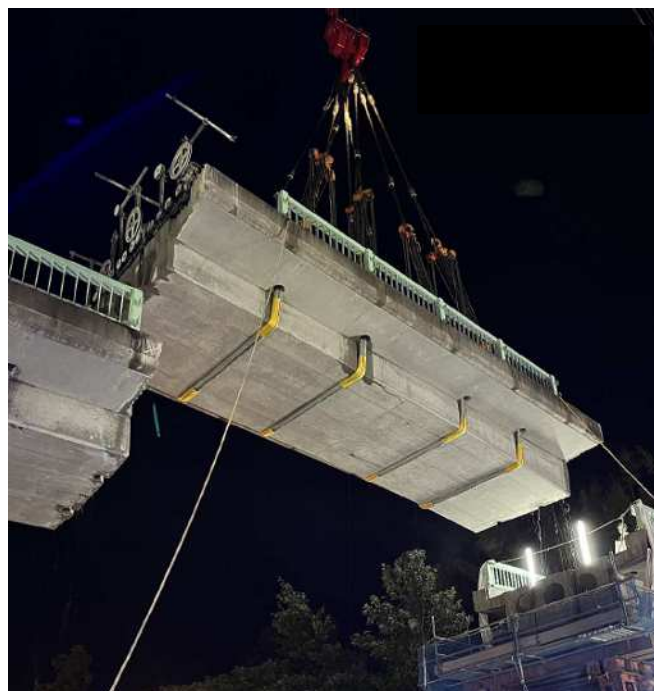
- 流出指定ICで流出後、通行止めが解除された場合は、順方向にある通行止め区間内のIC（流出指定ICを含む）から再流入されても料金調整を行います。
- 三本木スマートIC・長者原スマートIC・平泉スマートICはETC車のみ利用可能です。

#### 4. 工事概要

東北道 上下線 築館IC～若柳金成IC間において、東北道を跨ぐ木戸2号橋を、(仮称)栗原ICの加速車線及び減速車線建設のため撤去します。お客さまへ極力ご迷惑をおかけしないよう、交通量が少ない平日の夜間に通行止めを行い、工事を集中的かつ効率的に実施します。高速道路の利便性向上のために必要な工事ですので、ご理解とご協力をお願いします。



現地写真



作業イメージ

## 5. 交通情報の入手方法について

### (1) 掲示物によるご案内

- ・周辺休憩施設のデジタルサイネージにて通行止め情報を表示します。

### (2) お出かけ前に入手できる道路交通情報

- ・NEXCO東日本お客さまセンター(24時間オペレーターが対応)

ナビダイヤル: 0570-024-024

または: 03-5308-2424

- ・NEXCO東日本 道路交通情報サイト「ドラとら」

リアルタイム情報 <https://www.drivetraffic.jp/>

工事規制情報 <https://www.drivetraffic.jp/construction-regulation>

- ・日本道路交通情報センター(JARTIC) 道路交通情報

全国共通ダイヤル 050-3369-6666(携帯電話短縮ダイヤル#8011)

※全国どこからでも最寄りの情報センターに接続します。

東北地方高速情報 050-3369-6761

宮城情報 050-3369-6604

岩手情報 050-3369-6603

【アドレス】 <https://www.jartic.or.jp/>

- ・LINE公式アカウント「NEXCO東日本」

【友だち登録2次元コード】

NEXCO東日本管内の通行止め状況などをお知らせしています。

【検索】「NEXCO東日本」で検索 【ID】 @e-nexco



### (3) 高速道路をご利用中に入手できる道路交通情報

- ・道路情報板

- ・ハイウェイラジオ(AM1620kHz)

ハイウェイラジオを放送している区間は、高速道路上の標識によりご案内しております。

- ・ハイウェイ情報ターミナル

SA・PAに設置しているモニター画面などにより、道路情報を分かりやすくお知らせします。

- ・VICS

VICS対応のカーナビゲーションなどの搭載機で、道路交通情報が入手できます。

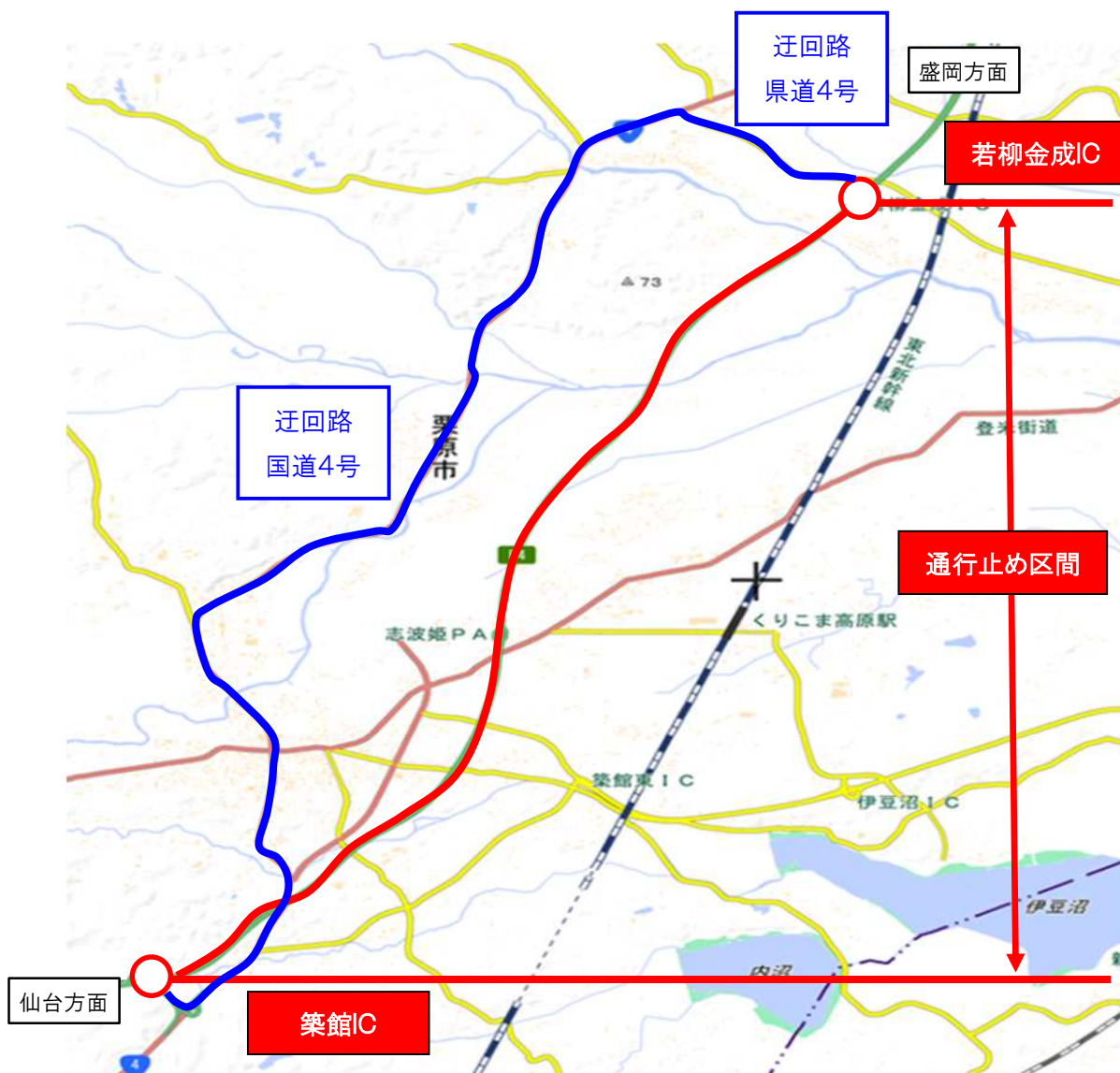
※X(旧 Twitter)の公式アカウントでも情報を配信しています。

「NEXCO東日本(東北)」(@e\_nexco\_tohoku)



## 迂回路のご案内

東北道 上下線 築館IC～若柳金成IC



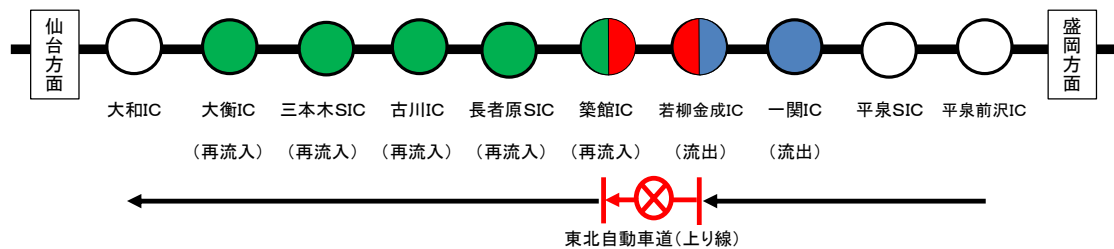
地理院地図(国土地理院) (<https://maps.gsi.go.jp/>)をもとに、東日本高速道路㈱が加工

	経路	距離	時間
通常	築館IC⇔若柳金成IC	約11.8km	約8分
一般道 迂回経路	築館IC⇔国道4号⇔県道4号⇔若柳金成IC	約17.0km	約25分

# 乗継調整のご案内

通行止め箇所：東北道 上下線 築館IC～若柳金成IC

(上り線ご利用の場合)



(下り線ご利用の場合)

