

令和6年11月11日
 東日本高速道路株式会社
 谷和原管理事務所

E6 常磐自動車道 谷田部IC 夜間ランプ閉鎖のお知らせ

11月25日(月)～29日(金) 夜20時から翌朝6時まで

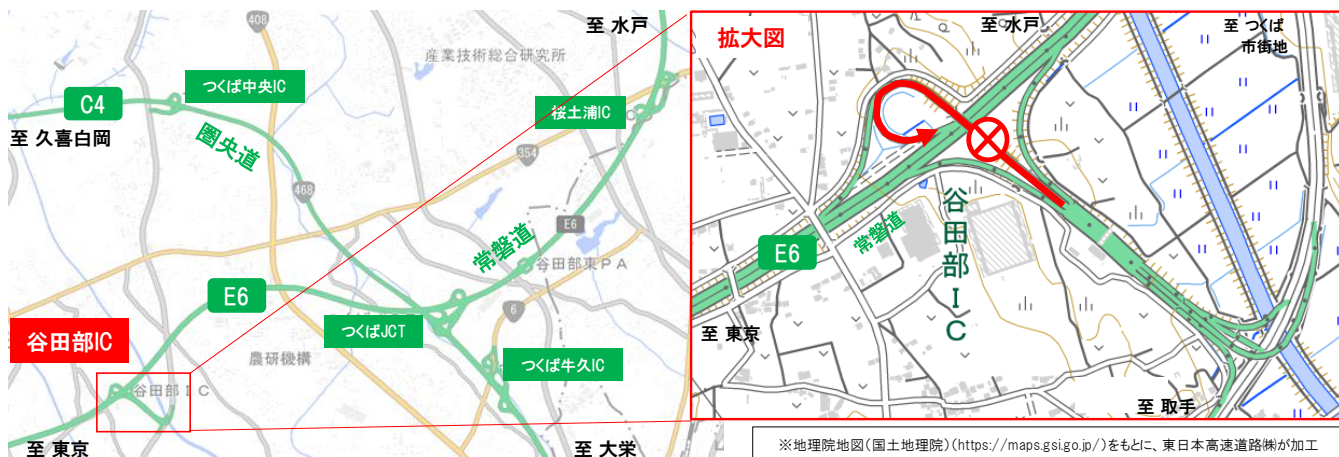
～舗装補修工事を行います～

NEXCO東日本 谷和原管理事務所(茨城県つくばみらい市)は、E6 常磐自動車道(以下「常磐道」)谷田部インターチェンジ(以下「IC」)のランプにて舗装補修工事のため、夜間閉鎖を実施します。

お客さまには大変ご迷惑をおかけしますが、お出かけの際には時間にゆとりを持っていただきますよう、ご理解とご協力をお願いします。

1. 閉鎖箇所及び日時

(1) 閉鎖箇所:常磐道 谷田部IC(谷田部料金所から常磐道 水戸方面へ流入する)入口ランプ



※各路線に付している E6 等の表示は、高速道路等の路線番号(ナンバリング)を示しています。

(2) 日時

実施日:令和6年11月25日(月)～29日(金) 各日夜20時～翌朝6時

予備日:令和6年12月2日(月)～6日(金) 各日夜20時～翌朝6時

日	月	火	水	木	金	土
11月24日	11月25日	11月26日	11月27日	11月28日	11月29日	11月30日
	20時 6時	20時 6時	20時 6時	20時 6時	20時 6時	20時 6時
	閉鎖		閉鎖		閉鎖	
12月1日	12月2日	12月3日	12月4日	12月5日	12月6日	12月7日
	20時 6時	20時 6時	20時 6時	20時 6時	20時 6時	20時 6時
	予備日		予備日		予備日	

※荒天時は、予備日に順延します。

※工事実施判断は、当日の17時頃にX(旧Twitter)などでお知らせします。



2. 迂回路

迂回にあたっては、【別紙】をご参照ください。

迂回により所要時間が長くなりますので、時間にゆとりをもってお出かけください。

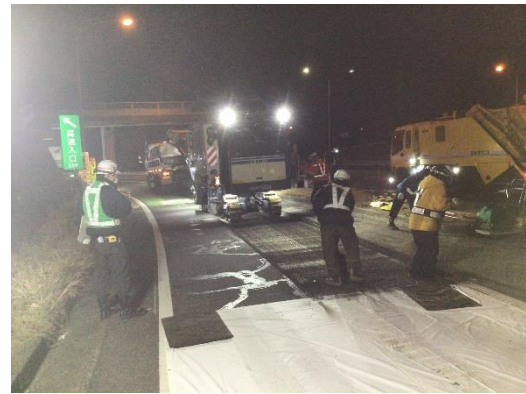
3. 工事概要

常磐道 谷田部ICにおいて路面の損傷が発生しているため舗装補修工事を実施します。この工事を行う区間は1車線であり、工事实施にあたって通常の車線規制では施工ができないことから、ランプを閉鎖して作業を行う必要があります。

そのため、お客さまへ極力ご迷惑をおかけしないよう、交通量が少ない平日の夜間にランプの閉鎖を行い、工事を集中的かつ効率的に実施します。安全・快適に高速道路をご利用いただくために必要な工事ですので、ご理解とご協力をお願いします。



舗装損傷状況



舗装補修工事作業状況

4. 交通情報の入手方法について

(1) 配布・掲示物によるご案内

- ・予告看板やポスター・リーフレットを、周辺の休憩施設に掲示します。

(2) お出かけ前に入手できる道路交通情報

- ・NEXCO東日本お客さまセンター（24時間オペレーターが対応）
ナビダイヤル：0570-024-024
またはTEL：03-5308-2424

- ・NEXCO東日本 道路交通情報サイト「ドラとら」

リアルタイム情報 【P C】 <https://www.drivetraffic.jp/>
【携帯】 <http://m.drivetraffic.jp/>

工事規制情報 【P C】 <https://www.drivetraffic.jp/construction-regulation>

- ・日本道路交通情報センター（JARTIC） 道路交通情報

全国共通ダイヤル 050-3369-6666（携帯電話短縮ダイヤル#8011）

※全国どこからでも最寄りの情報センターに接続します。

全国・関東甲信越情報 050-3369-6600

茨城情報 050-3369-6608

【P C】 <https://www.jartic.or.jp/>

(3) 高速道路をご利用中に入手できる道路交通情報

- ・道路情報板
- ・ハイウェイラジオ(AM1620kHz)
ハイウェイラジオを放送している区間は、高速道路上の標識によりご案内しております。
- ・ハイウェイ情報ターミナル
SA・PAに設置しているモニター画面などにより、道路情報を分かりやすくお知らせします。
- ・VICS
VICS対応のカーナビゲーションなどの搭載機で、道路交通情報が入手できます。

※X(旧Twitter)・LINEの公式アカウントでも情報を配信しています。

【X(旧Twitter)】

「NEXCO東日本(関東)」(@e_nexco_kanto)

リアルタイムの交通情報

「NEXCO東日本(関東工事規制)」(@e_nexco_kanto_k)

工事規制の実施判断

【LINE】

「NEXCO東日本」(@e-nexco)

通行止めや気象情報

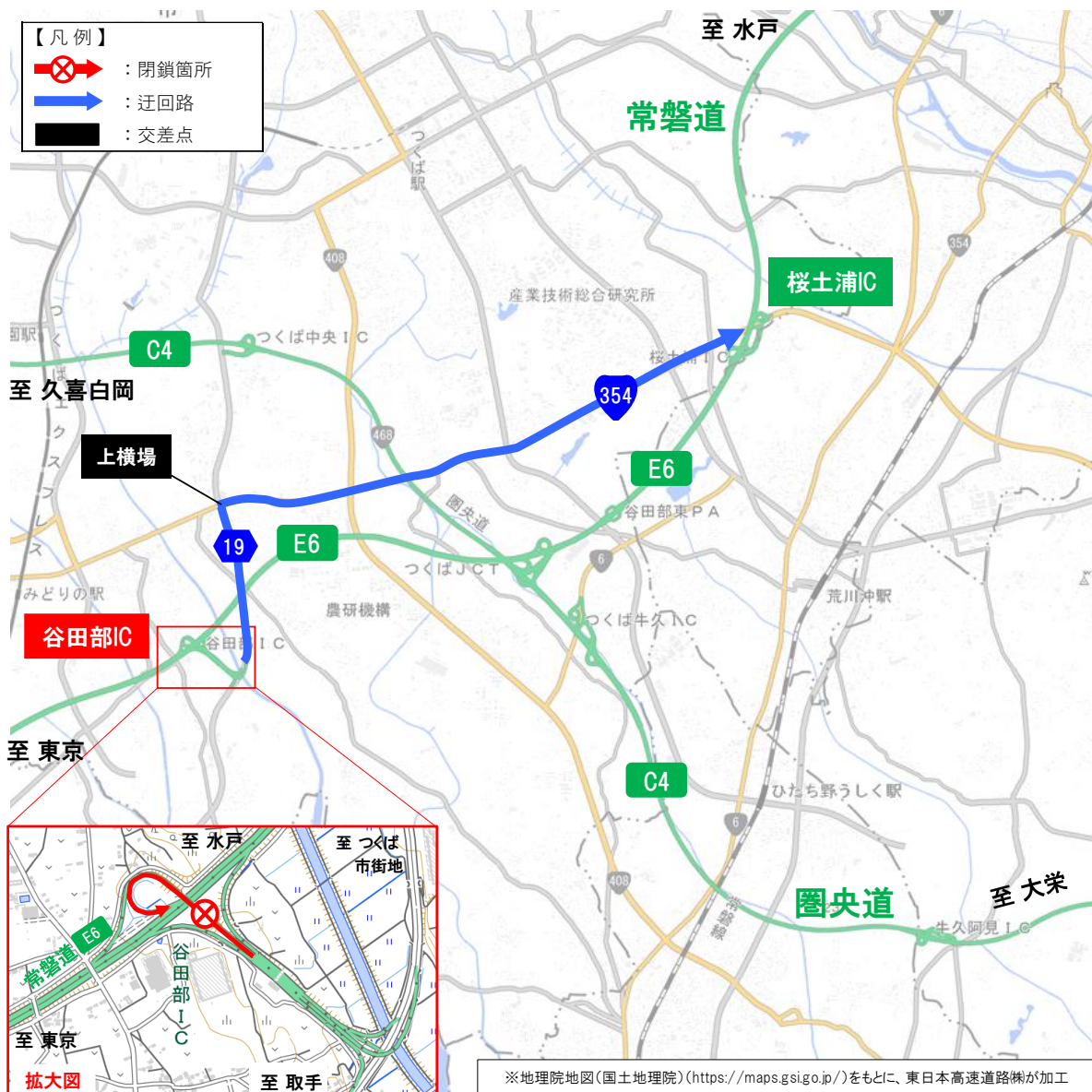
迂回路のご案内:常磐道 水戸方面へ向かわれるお客様

迂回路については、下記をご確認ください。

迂回により所要時間が長くなりますので、時間にゆとりをもってお出かけください。

【谷田部IC→桜土浦IC】

青色矢印のとおり、県道19号⇒国道354号経由で常磐道桜土浦ICへ迂回した場合、所要時間は約15分(通常約5分)かかる見込みです。



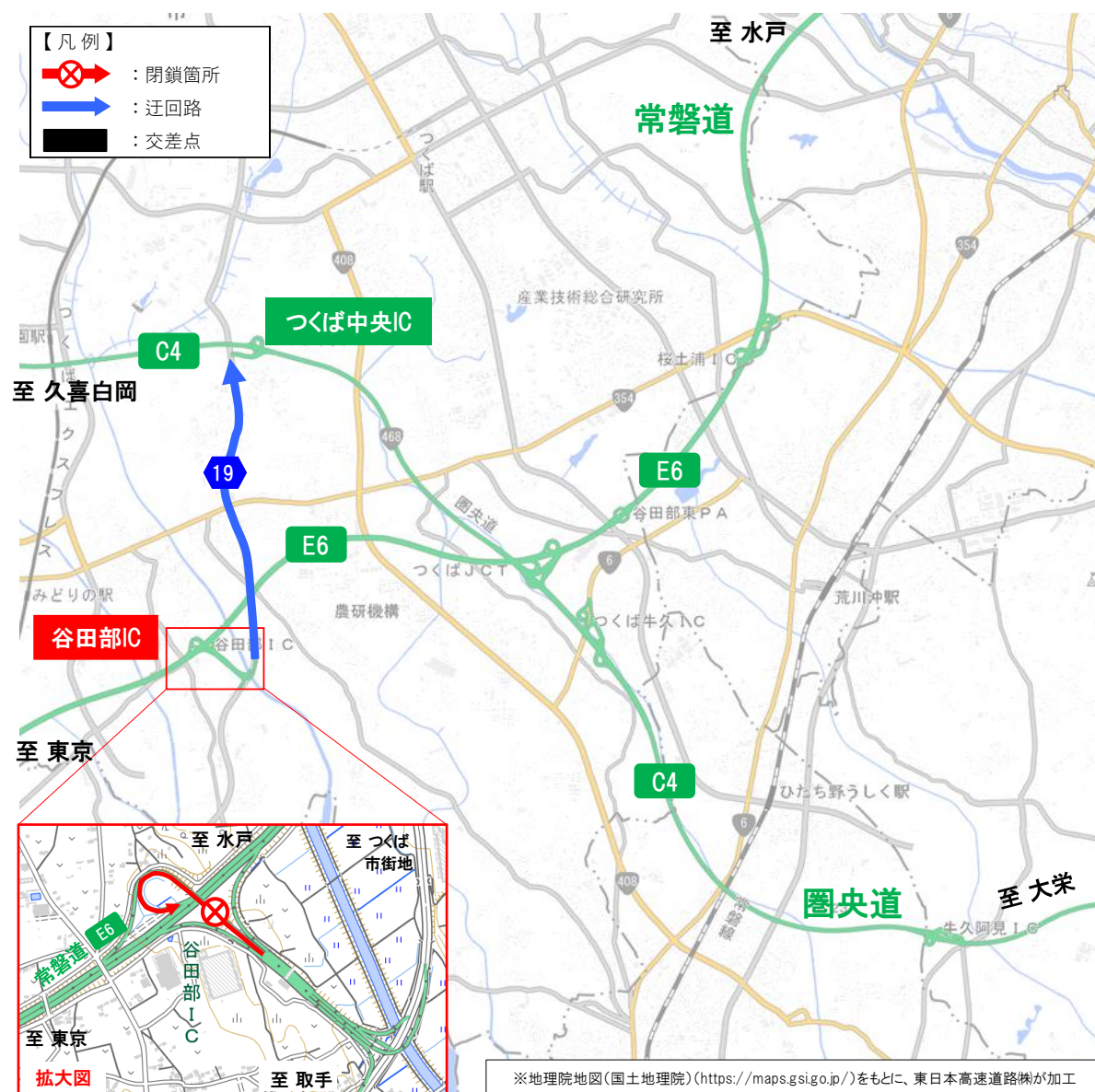
迂回路のご案内:圏央道 久喜白岡方面へ向かわれるお客様

迂回路については、下記をご確認ください。

迂回により所要時間が長くなりますので、時間にゆとりをもってお出かけください。

【谷田部IC→つくば中央IC】

青色矢印のとおり、県道19号経由で首都圏中央連絡自動車道(以下「圏央道」)つくば中央ICへ迂回した場合、所要時間は約10分(通常約10分)かかる見込みです。



迂回路のご案内:圏央道 大栄方面へ向かわれるお客様

迂回路については、下記をご確認ください。

迂回により所要時間が長くなりますので、時間にゆとりをもってお出かけください。

【谷田部IC→つくば牛久IC】

青色矢印のとおり、県道19号⇒国道354号⇒国道408号⇒国道6号経由で圏央道つくば牛久ICへ迂回した場合、所要時間は約15分(通常約5分)かかる見込みです。

