

## NEXCO東日本からのお願い

### ・『降雪前に早めの冬用タイヤ装着・タイヤチェーン携行』をお願いします。

ノーマルタイヤは積雪路面でスリップを起こしやすく、冬道でのスリップ事故は重大な事故につながる可能性がありますので、**早めの冬用タイヤの装着・タイヤチェーン携行**をお願いします。

また、**大雪特別警報や大雪に関する緊急発表が行われるような異例の大雪時には、冬用タイヤでもチェーンを装着しないと走行できない「チェーン規制」を行うこともあります。**このような大雪があらかじめ予想されるときは、不要不急のお出かけを控えていただくようお願いいたします。

### ・『雪道での運転はゆっくりと安全な運転』をお願いします。

冬用タイヤを装着していても、車間距離を十分に取ってスピードを控えめにし、急ハンドル・急ブレーキなどの「急」の付く操作は行わず、ゆっくりと安全な運転をお願いします。

### ・『お出かけ前もお出かけ中もこまめに情報収集』をお願いします。


冬の高速道路は天候が急変します。出発地は晴れていても目的地や通過点で雪が降っていることもありますので、お出かけ前もお出かけ中も、道路情報や気象情報などの情報をこまめに確認してください。

冬の高速道路の「マンがいちモシかして・・・」に備えて、安全走行のノウハウを、弊社HP「ドラぷら」で**マンモシ博士**が動画で紹介しています。

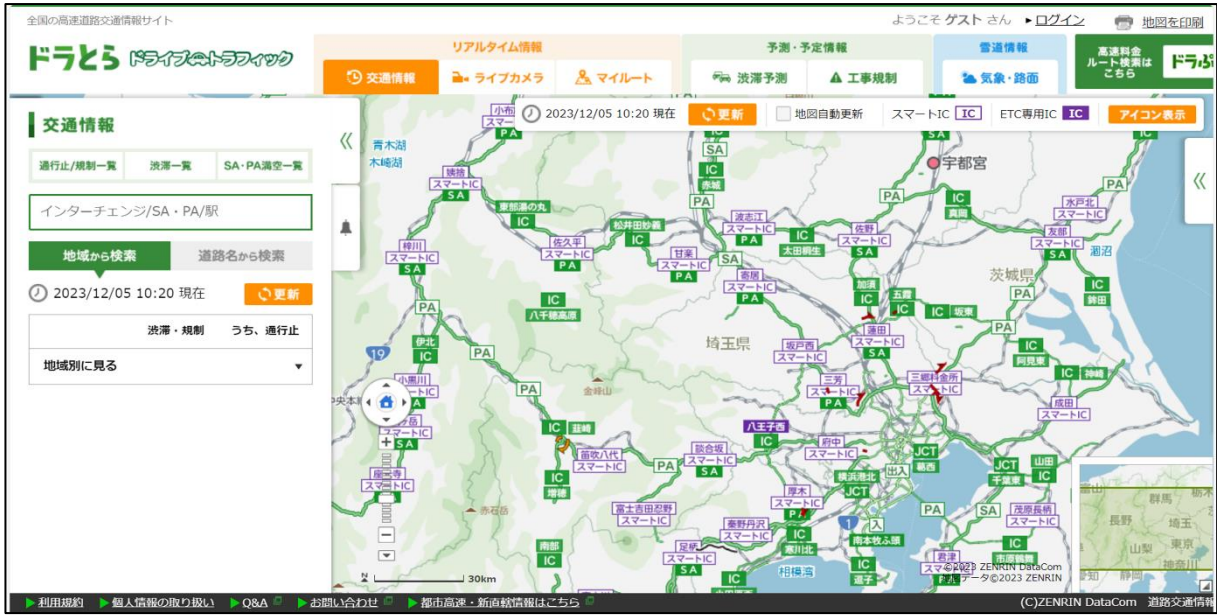
また、気象情報(予報及び実況)、雪道情報をリアルタイムで弊社HP「ドラとら」等により提供するとともに、公式X(旧Twitter)にてエリアごとに高速道路の通行止めやイベント情報をお伝えしていますので、ぜひご覧ください。



【ドラとら】	気象情報(予報及び実況)、雪道情報(ライブカメラなど) <a href="https://www.drivetraffic.jp/">https://www.drivetraffic.jp/</a>	
【ドラぷら】	「マンモシ博士 冬の高速道路ガイド」 <a href="https://www.driveplaza.com/special/manmoshi/">https://www.driveplaza.com/special/manmoshi/</a>	
【X(旧Twitter)】 (関東)	高速道路の通行止めやイベント情報など <a href="https://x.com/e_nexco_kanto">https://x.com/e_nexco_kanto</a>	
【LINE】	NEXCO東日本管内全域の情報 LINE ID: @e-nexco	

<p>【高速道路影響 情報サイト】</p>	<p>大雪等による高速道路の通行止め予測情報  <a href="https://ex-ssw.com/">https://ex-ssw.com/</a></p>	
---------------------------	---	---

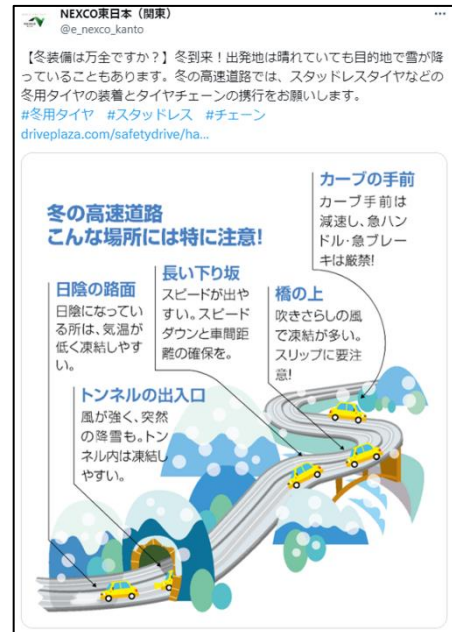
■【ドラとら】  
 気象予測・路面状況、渋滞情報などをご確認いただけます。



■【ドラぷら】  
 「マンモシ博士 冬の高速道路ガイド」



■【X(旧Twitter)】(関東)  
 高速道路の通行止めや交通安全情報等



■【LINE】「NEXCO東日本 公式LINEアカウント」



■【高速道路影響情報サイト】

「大雪特別警報」や「大雪に対する国土交通省緊急発表」が行われるような大雪が予想されるときは、高速道路の通行止め予測情報などを提供します。

このような情報をより多くのお客さまにお届けできるよう、気象情報会社の株式会社ウェザーニューズと連携し、他の高速道路会社と共同で新たな情報提供サイト「高速道路影響情報サイト」を設けています。大雪の際には情報提供サイトをご確認いただき、大雪地域へのご旅行等の見合わせや広域の迂回など、ご協力をお願いします。

**▲ 重要なお知らせ**

降雪のため高速道路では冬用タイヤの装着とチェーンの携行をお願いします【12月5日（火）夜間、12月7日（水）】

E2山陽自動車道 播磨JCT～赤穂IC間下り線（岡山方面）通行止め～広域う回のご協力をお願いします～

発表されている情報はありません。

発表されている情報はありません。

発表されている情報はありません。

**渋滞・規制情報**

iHighway iHighway ドラぷら E-NEXCO Drive Plaza mew-ti

**トピックス**

気象庁1か月予報 12月は寒気南下しにくい 冬型続かず太平洋側で雨の日多い

「故障車」や「落下物」・道路の被害などを見つけたら  
道路緊急ダイヤル #9910  
Privacy