

※車線規制期間中、渋滞緩和を図るため、工事区間の迂回やピーク時間帯を避けたご利用にご協力をお願いいたします。

※事故や天候の影響等で実際の渋滞状況が予測と異なる可能性もあるため、出発前に最新の交通情報をご確認ください。

※安達太良SA(上り線)において、混雑により本線への渋滞が見込まれますので、国見SA、吾妻PA、福島松川PAのご利用もご検討ください。

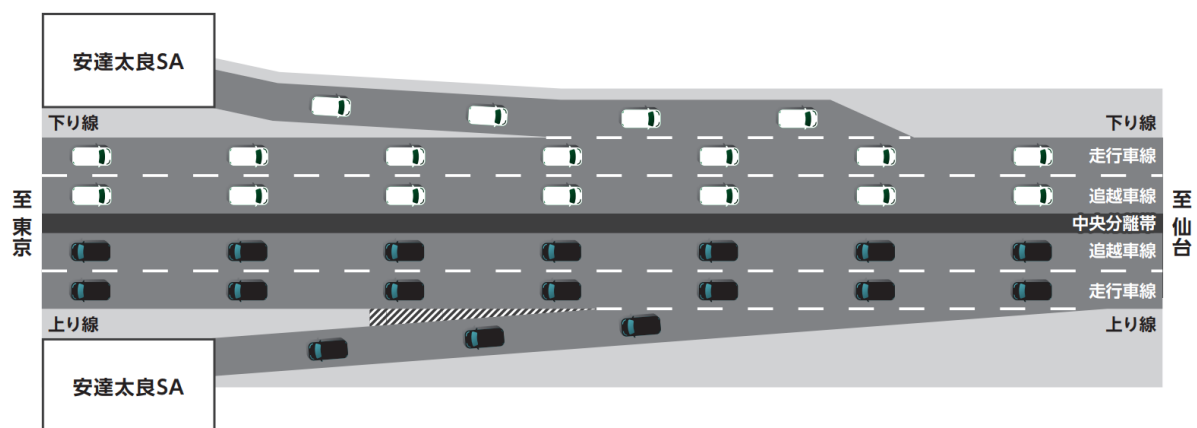
3. 交通規制内容

渋滞を回避する交通運用として、4車線を確保した規制方法で工事を行います。

規制区間の車線幅員と路肩幅員が狭くなります。また、大きな車線切替を行い、工事の進捗により車線運用を切り替えます。

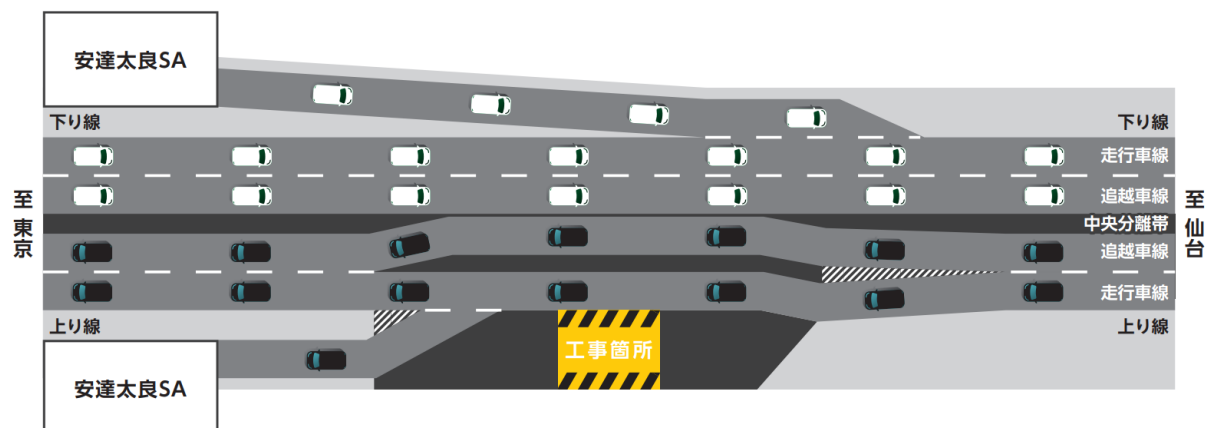
規制速度を遵守し、前の車との車間距離を確保して追突事故などには十分注意をお願いします。

① 通常時



② 床版取替(1期)(令和7年6月～9月)

上り線側の車線を切り替えて、走行車線側の床版を取り替えます。

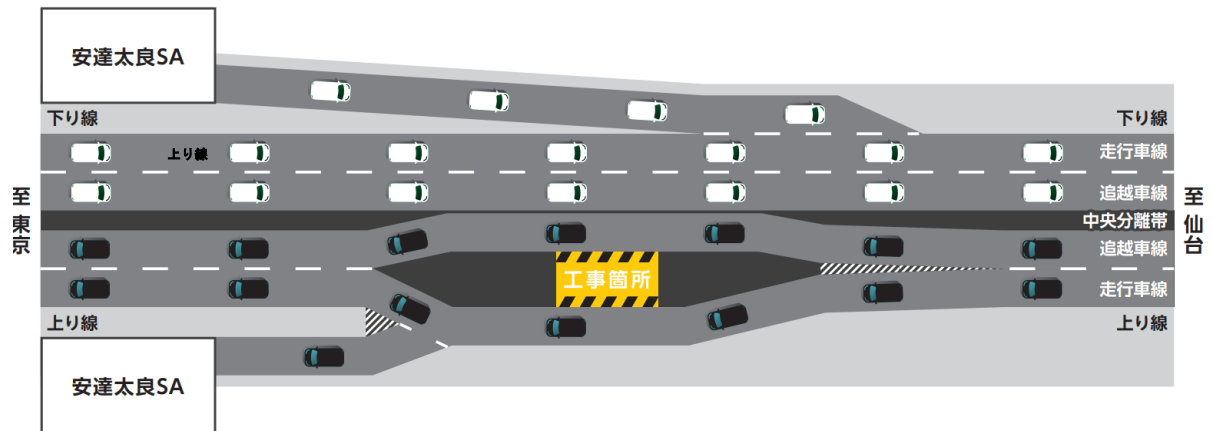


※安達太良SA(上り線)に向かう際は走行車線を走行願います。

追越車線を走行されますと安達太良SA(上り線)に向かうことができません。

③ 床版取替(2期)(令和7年9月～12月)

上り線側の車線を切り替えて、追越車線側の床版を取り替えます。



※安達太良SA(上り線)に向かう際は走行車線を走行願います。

追越車線を走行されますと安達太良SA(上り線)に向かうことができません。

特設WEBサイト(https://www.e-nexco.co.jp/renewal/tohoku_2025/19_20/)もご覧ください。