

令和7年6月9日
 東日本高速道路株式会社
 三郷管理事務所

C3 東京外環自動車道 和光北ICおよび草加IC
夜間ランプ閉鎖のお知らせ
 ～損傷した舗装補修・遮音壁取替の工事を行います～

NEXCO東日本 三郷管理事務所(埼玉県三郷市)では、**C3** 東京外環自動車道(以下「外環道」)にて舗装補修、遮音壁取替工事を行うため、インターチェンジ(以下「IC」)のランプ閉鎖を実施します。

お客さまには大変ご迷惑をおかけしますが、お出かけの際には時間にゆとりをもってくださいませよう、ご理解とご協力をお願いします。

1. ランプ閉鎖箇所および日時

番号	道路名	閉鎖箇所	期間	別添資料
①	C3 外環道	和光北IC (外回り 出口ランプ)	6月23日(月)～25日(水) 各日夜21時～翌朝5時	資料1
②		草加IC (外回り 入口ランプ)	6月30日(月)～7月9日(水) 【土日除く】各日夜21時～翌朝4時	資料2

※各路線に付している **C3** 等の表示は、高速道路等の路線番号(ナンバリング)を示しています。

日	月	火	水	木	金	土
6月22日	6月23日	6月24日	6月25日	6月26日	6月27日	6月28日
	21時 5時 ①閉鎖	21時 5時 ①閉鎖	21時 5時 ①閉鎖	21時 5時 ①予備日		
6月29日	6月30日	7月1日	7月2日	7月3日	7月4日	7月5日
	21時 5時 ①予備日	21時 5時 ①予備日				
	21時 4時 ②閉鎖	21時 4時 ②閉鎖	21時 4時 ②閉鎖	21時 4時 ②閉鎖	21時 4時 ②閉鎖	
7月6日	7月7日	7月8日	7月9日	7月10日	7月11日	7月12日
	21時 4時 ②閉鎖	21時 4時 ②閉鎖	21時 4時 ②閉鎖	21時 4時 ②予備日	21時 4時 ②予備日	
7月13日	7月14日	7月15日	7月16日	7月17日	7月18日	7月19日
	21時 4時 ②予備日	21時 4時 ②予備日	21時 4時 ②予備日	21時 4時 ②予備日	21時 4時 ②予備日	
7月20日	7月21日	7月22日	7月23日	7月24日	7月25日	7月26日
		21時 4時 ②予備日				

※荒天時は、予備日に順延します。

順延する場合の予備日や迂回路等については、別添資料をご覧ください。
 ※工事実施判断は、当日の17時頃にX(旧Twitter)などでお知らせします。



2. 工事概要

外環道の和光北ICのランプにおいて、路面の損傷、草加ICのランプでは遮音壁の損傷が発生しているため工事を実施します。

工事実施にあたって通常の車線規制では施工が出来ないことから、ランプを閉鎖して作業を行う必要があります。そのため、お客さまへ極力ご迷惑をおかけしないよう、交通量が少ない平日の夜間にランプの閉鎖を行い、工事を集中的かつ効率的に実施します。安全・快適に高速道路をご利用いただくために必要な工事ですので、ご理解とご協力をお願いします。



舗装補修工事 作業状況



路面損傷状況



遮音壁取替工事 作業状況



遮音壁劣化損傷状況

3. 交通情報の入手方法について

(1) 配布・掲示物によるご案内

- ・予告看板やポスター・リーフレットを、周辺の料金所・休憩施設に掲示します。

(2) お出かけ前に入手できる道路交通情報

- ・NEXCO東日本お客さまセンター(24時間オペレーターが対応)

ナビダイヤル: 0570-024-024

または: 03-5308-2424

- ・NEXCO東日本 道路交通情報サイト「ドラとら」

リアルタイム情報 【P C】 <https://www.drivetraffic.jp/>

【携帯】 <http://m.drivetraffic.jp/>

工事規制情報 【P C】 <https://www.drivetraffic.jp/construction-regulation>

- ・日本道路交通情報センター(JARTIC) 道路交通情報
全国共通ダイヤル 050-3369-6666(携帯電話短縮ダイヤル#8011)

※全国どこからでも最寄りの情報センターに接続します。
全国・関東甲信越情報 050-3369-6600
埼玉情報 050-3369-6611
【P C】 <https://www.jartic.or.jp/>

(3) 高速道路をご利用中に入手できる道路交通情報

- ・道路情報板
- ・ハイウェイラジオ(AM1620kHz)
ハイウェイラジオを放送している区間は、高速道路上の標識によりご案内しております。
- ・ハイウェイ情報ターミナル
SA・PAに設置しているモニター画面などにより、道路情報を分かりやすくお知らせします。
- ・VICS
VICS対応のカーナビゲーションなどの搭載機で、道路交通情報が入手できます。

※X(旧Twitter)・LINEの公式アカウントでも情報を配信しています。

【X(旧Twitter)】

「NEXCO東日本(関東)」(@e_nexco_kanto)	リアルタイムの交通情報
「NEXCO東日本(関東工事規制)」(@e_nexco_kanto_k)	工事規制の実施判断

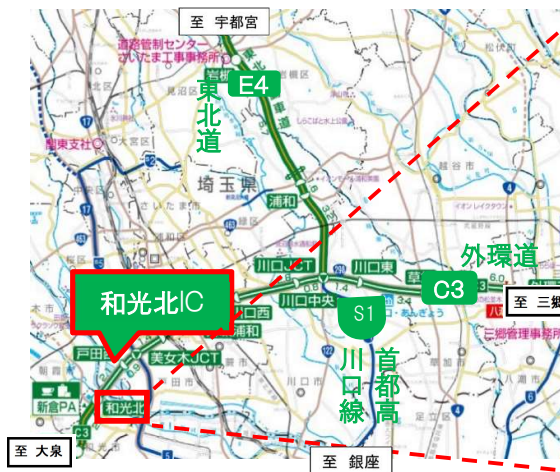
【LINE】

「NEXCO東日本」(@e-nexco)	気象情報や通行止め
----------------------	-----------

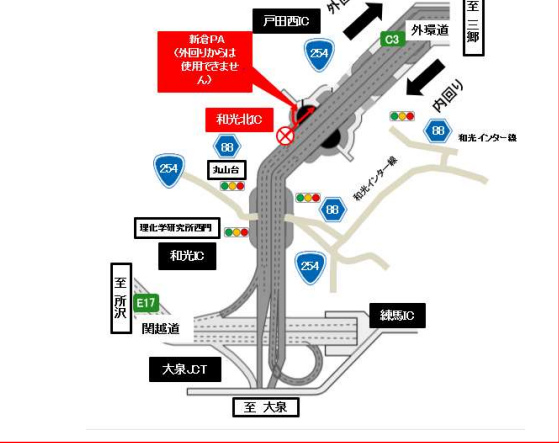
資料1

1. 閉鎖箇所および日時

(1) 閉鎖箇所: 外環道 外回り 和光北IC出口ランプ



拡大図



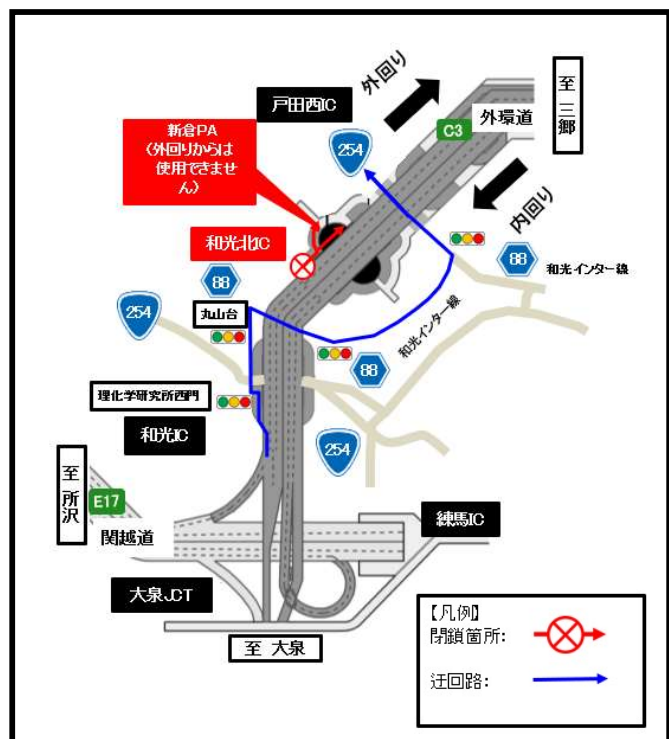
(2) 日時

実施日: 令和7年6月23日(月)～25日(水) 各日夜21時～翌朝5時
 予備日: 令和7年6月26日(木)～7月1日(火) 各日夜21時～翌朝5時(金土日除く)

日	月	火	水	木	金	土
6月22日	6月23日	6月24日	6月25日	6月26日	6月27日	6月28日
	21時	5時	21時	5時	21時	5時
	①閉鎖	①閉鎖	①閉鎖	①予備日		
6月29日	6月30日	7月1日	7月2日	7月3日	7月4日	7月5日
	21時	5時	21時	5時		
	①予備日	①予備日				

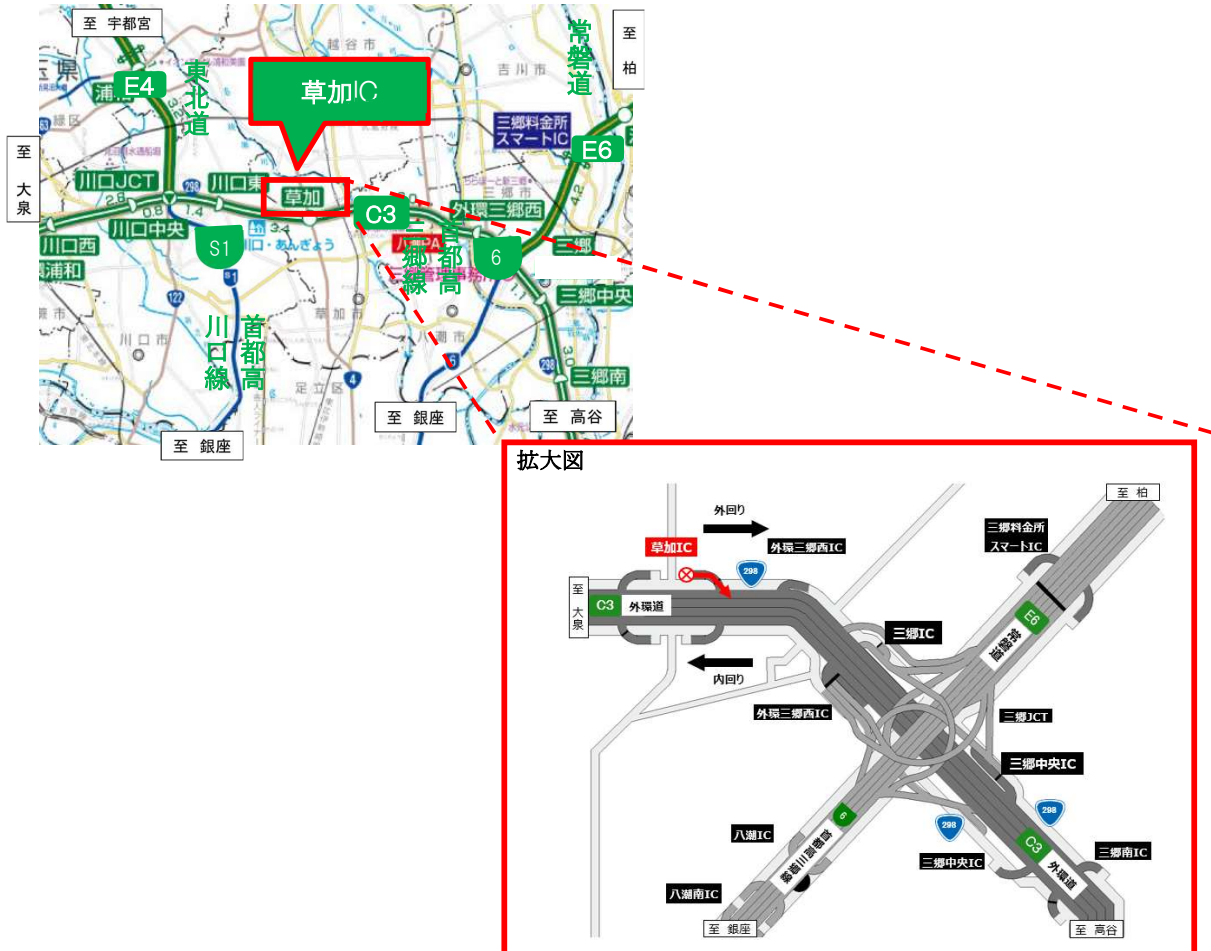
2. 迂回路

青色矢印のとおりに、外環道 和光ICを流し、主要地方道と和光インター線を経由して国道254号をご利用ください。外環道 和光IC～和光北IC間を下図のとおりに迂回した場合、所要時間は約10分(通常約2分)かかる見込みです。迂回により所要時間が長くなりますので、お時間にゆとりをもってお出かけください。



資料2

(1)閉鎖箇所:外環道 外回り 草加IC入口ランプ



(2)日時

実施日: 令和7年6月30日(月)～7月9日(水) 各日夜21時～翌朝4時(土日除く)
 予備日: 令和7年7月10日(木)～22日(火) 各日夜21時～翌朝4時(土日祝除く)

日	月	火	水	木	金	土
6月29日	6月30日	7月1日	7月2日	7月3日	7月4日	7月5日
	21時 4時	21時 4時	21時 4時	21時 4時	21時 4時	21時 4時
	②閉鎖	②閉鎖	②閉鎖	②閉鎖	②閉鎖	②閉鎖
7月6日	7月7日	7月8日	7月9日	7月10日	7月11日	7月12日
	21時 4時	21時 4時	21時 4時	21時 4時	21時 4時	21時 4時
	②閉鎖	②閉鎖	②閉鎖	②予備日	②予備日	②予備日
7月13日	7月14日	7月15日	7月16日	7月17日	7月18日	7月19日
	21時 4時	21時 4時	21時 4時	21時 4時	21時 4時	21時 4時
	②予備日	②予備日	②予備日	②予備日	②予備日	②予備日
7月20日	7月21日	7月22日	7月23日	7月24日	7月25日	7月26日
		21時 4時				
		②予備日				

2. 迂回路

迂回にあたっては下図をご参照ください。

迂回により所要時間が長くなりますので、お時間にゆとりをもってお出かけください。

【迂回路Ⅰ】 国道298号から常磐道柏方面に行く場合

青色矢印のとおりに、国道298号を高谷方面に進み、三郷ICをご利用ください。

草加IC⇒三郷IC間を迂回した場合、所要時間は約14分(通常約7分)かかる見込みです。

【迂回路Ⅱ】 国道298号から首都高三郷線銀座方面に行く場合

桃色矢印のとおりに、国道298号を高谷方面に進み、三郷ICをご利用ください。

草加IC⇒三郷IC間を迂回した場合、所要時間は約14分(通常約7分)かかる見込みです。

【迂回路Ⅲ】 国道298号から外環道高谷方面に行く場合

橙色矢印のとおりに、国道298号を高谷方面に進み、三郷中央ICをご利用ください。

草加IC⇒三郷中央IC間を迂回した場合、所要時間は約15分(通常約7分)かかる見込みです。

