

平成22年10月28日

東日本高速道路株式会社

## 道路交通センサスに伴う「高速道路 Web アンケート」の実施のお知らせ

弊社では国土交通省等と連携して、全国で自動車の使われ方や道路交通状況を調べる「道路交通センサス」（全国道路・街路交通情勢調査）を実施致します。

その道路交通センサスの一環として高速道路をご利用頂いた方を対象としたインターネットによるアンケート調査（自動車起終点調査）を下記のとおり実施することと致しました。

自動車起終点調査（OD調査）とは自動車がどこからどこまで移動しているのかを調べる調査を意味します。

道路交通センサスの調査結果は、将来の道路交通計画を策定する上での重要な資料となりますので、趣旨をご理解いただき、アンケート調査にご協力くださいますようお願い致します。

実施期間 : 2010年11月6日（土）～2010年11月30日（火）  
〔 2010年11月6日（土）～11月21日（日）の間に高速道路をご利用された方を対象とします。 〕

調査方法 : インターネットによるアンケート調査を下記のURLにて実施致します。

<http://www.highway-r.jp>

NEXCO東日本のホームページ（<http://www.e-nexco.co.jp/>）に設置しているバナーからもアクセスできます。

その他 : アンケートにお答えいただいたお礼として、抽選で12,000名様に1,000円相当のQUOカードをプレゼント致します。

道路交通センサスの詳細については国土交通省平成22年度道路交通センサスホームページをご覧ください。

<http://www.mlit.go.jp/road/h22census/>

# よりよい高速道路のために



webで  
かんたんアンケートで1,000円分  
QUO  
カード  
抽選でプレゼント!!!

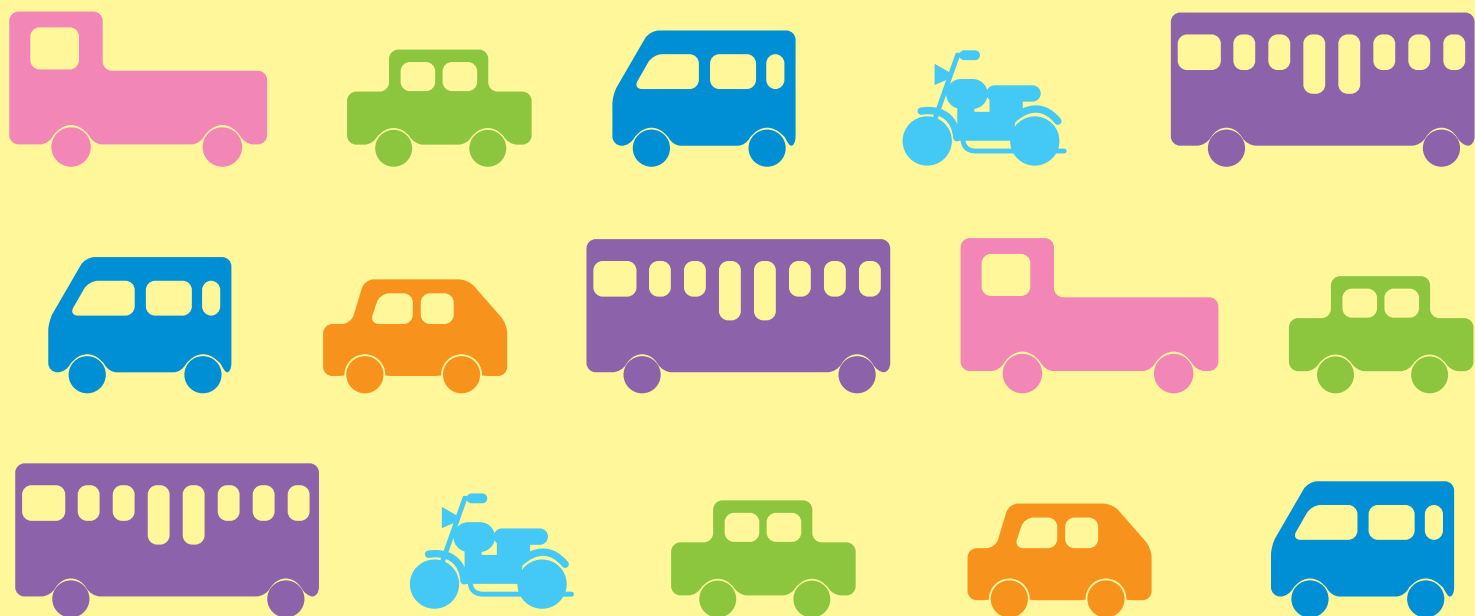
2010年11月6日～11月21日に高速道路をご利用された方が対象

<http://www.highway-r.jp>

ドライブ調査

検索

アンケートは2010年11月6日～11月30日の間にwebサイトで実施します。  
クオカードは抽選で12,000名様にプレゼント致します。



このアンケートは、出発地・目的地などを調べるものです。全国道路・街路交通情勢調査(道路交通センサス)の一環として実施しております。ご協力お願い致します。

