

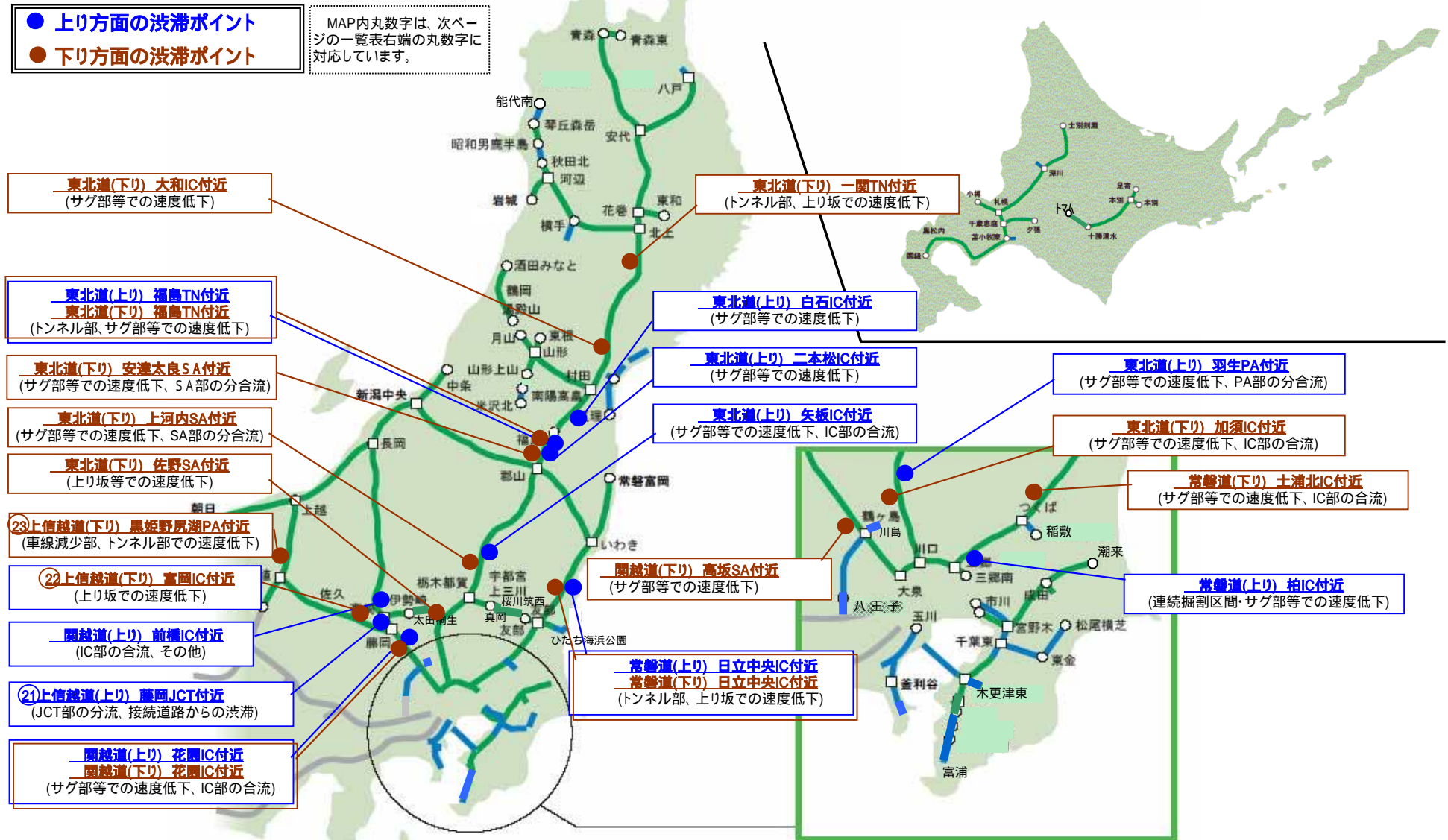
【別紙1】NEXCO東日本エリア内の高速道路の主な渋滞ポイント

9月の大型連休時期9日間[平成21年9月19日(土)～27日(日)]に20km以上渋滞すると予測される箇所

【凡例】

- 上り方面の渋滞ポイント
- 下り方面の渋滞ポイント

MAP内丸数字は、次ページの一覧表右端の丸数字に対応しています。



サグ部等: 「サグ(下り坂から上り坂へ変化するところ)」や「上り坂」で、無意識のうちに速度が低下しやすいポイント

各渋滞ポイントの渋滞発生日時、最大渋滞長、通過所要時間については次ページ一覧表をご覧ください。

【別紙1】 NEXCO東日本営業区域の高速道路の主な渋滞（9月の大型連休時期に20km以上渋滞すると予測される箇所）

凡例 IC:インターチェンジ JCT:ジャンクション SA:サービスエリア PA:パーキングエリア TN:トンネル BS:バスストップ

・ピーク渋滞長が30km以上の渋滞に着色しています。

渋滞ポイント：前頁の「NEXCO東日本エリアの高速道路における主な渋滞ポイント」を参照

方面	月日 (ピーク日)	道路名	渋滞の先頭	KP	時間帯	ピーク 時間	ピーク時 の渋滞 長	渋滞区間の通過所要時間 ¹			渋滞発生IC・JCT区間 (ピーク渋滞時)		渋滞発生区間 の主な要因	渋滞発生区間 に含まれる 休憩施設名 ²	渋滞 ポイント
								ピーク渋滞時	通常時	増加分	(渋滞末尾)	(渋滞先頭)			
下り方面	9/19 土	東北自動車道	上河内SA付近	114.7	0:00～14:00	6時	25km	約 60 分	約 15 分	約 45 分	栃木都賀JCT 付近	矢板IC 付近	サグ部等での速度低下、SA部の分合流	都賀西方PA、大谷PA、上河内SA	
		東北自動車道	安達太良SA付近	226.0	0:00～15:00	7時	30km	約 70 分	約 20 分	約 50 分	矢吹IC 付近	二本松IC 付近	サグ部等での速度低下、SA部の分合流	鏡石PA、安積PA、安達太良SA	
		東北自動車道	福島TN付近	251.0	7:00～18:00	17時	20km	約 50 分	約 10 分	約 40 分	本宮IC 付近	福島西IC 付近	トンネル部、サグ部等での速度低下	安達太良SA、福島松川PA	
		東北自動車道	大和IC付近	360.0	8:00～13:00	12時	20km	約 50 分	約 10 分	約 40 分	仙台宮城IC 付近	古川IC 付近	サグ部等での速度低下	泉PA、鶴巣PA、三本木PA	
		東北自動車道	一関TN付近	421.0	8:00～16:00	15時	20km	約 50 分	約 15 分	約 35 分	築館IC 付近	平泉前沢IC 付近	トンネル部、上り坂での速度低下	志波姫PA、金成PA、中尊寺PA	
		常磐自動車道	日立中央IC付近	115.3	6:00～17:00	10時	20km	約 50 分	約 15 分	約 35 分	那珂IC 付近	日立中央IC 付近	トンネル部、上り坂での速度低下	東海PA、日立中央PA	
		関越自動車道	花園IC付近	56.1	5:00～12:00	7時	45km	約 90 分	約 25 分	約 65 分	所沢IC 付近	花園IC 付近	サグ部等での速度低下、IC部の合流	三芳PA、高坂SA、嵐山PA	
	上信越自動車道	黒姫野尻湖PA付近	160.0	6:00～22:00	11時	20km	約 80 分	約 15 分	約 65 分	須坂長野東IC 付近	信濃町IC 付近	車線減少部、トンネル部での速度低下	小布施PA、黒姫野尻湖PA	㉓	
	9/20 日	東北自動車道	加須IC付近	35.3	6:00～13:00	8時	35km	約 70 分	約 20 分	約 50 分	川口JCT 付近	羽生IC 付近	サグ部等での速度低下、IC部の合流	蓮田SA	
		東北自動車道	佐野SA付近	66.5	5:00～12:00	9時	20km	約 40 分	約 10 分	約 30 分	館林IC 付近	栃木IC 付近	上り坂等での速度低下	佐野SA	
		東北自動車道	上河内SA付近	114.7	1:00～14:00	7時	20km	約 50 分	約 10 分	約 40 分	鹿沼IC 付近	矢板IC 付近	サグ部等での速度低下、SA部の分合流	大谷PA、上河内SA	
		常磐自動車道	土浦北IC付近	46.6	7:00～14:00	10時	20km	約 40 分	約 10 分	約 30 分	谷和原IC 付近	千代田石岡IC 付近	サグ部等での速度低下、IC部の合流	谷田部東PA、千代田PA	
		関越自動車道	花園IC付近	56.1	5:00～15:00	7時	50km	約 100 分	約 30 分	約 70 分	大泉JCT 付近	花園IC 付近	サグ部等での速度低下、IC部の合流	三芳PA、高坂SA、嵐山PA	
	上信越自動車道	富岡IC付近	20.0	7:00～16:00	9時	20km	約 50 分	約 10 分	約 40 分	藤岡JCT 付近	富岡IC 付近	上り坂等での速度低下	藤岡PA、甘楽PA	㉒	
9/21 月	東北自動車道	加須IC付近	35.3	6:00～13:00	8時	30km	約 60 分	約 20 分	約 40 分	浦和IC 付近	羽生IC 付近	サグ部等での速度低下、IC部の合流	蓮田SA		
	関越自動車道	高坂SA付近	32.4	6:00～12:00	8時	25km	約 50 分	約 15 分	約 35 分	大泉JCT 付近	東松山IC 付近	サグ部等での速度低下	三芳PA、高坂SA		
9/22 火	関越自動車道	高坂SA付近	32.4	7:00～13:00	9時	20km	約 40 分	約 10 分	約 30 分	所沢IC 付近	東松山IC 付近	サグ部等での速度低下	三芳PA、高坂SA		
上り方面	9/20 日	東北自動車道	羽生PA付近	42.9	17:00～21:00	19時	20km	約 40 分	約 10 分	約 30 分	栃木IC 付近	羽生IC 付近	サグ部等での速度低下、PA部の分合流	羽生PA、佐野SA	
		東北自動車道	矢板IC付近	118.6	15:00～0:00	19時	30km	約 70 分	約 20 分	約 50 分	那須IC 付近	宇都宮IC 付近	サグ部等での速度低下、IC部の合流	上河内SA、矢板北PA、黒磯PA	
		東北自動車道	二本松IC付近	234.0	10:00～22:00	19時	25km	約 70 分	約 15 分	約 55 分	福島飯坂IC 付近	本宮IC 付近	サグ部等での速度低下	福島松川PA、吾妻PA	
		常磐自動車道	柏IC付近	8.6	17:00～22:00	19時	20km	約 50 分	約 15 分	約 35 分	谷田部IC 付近	流山IC 付近	連続掘削区間及びサグ部等での速度低下	守谷SA	
	関越自動車道	花園IC付近	55.1	16:00～22:00	18時	20km	約 40 分	約 10 分	約 30 分	藤岡JCT 付近	嵐山小川IC 付近	サグ部等での速度低下、IC部の合流	嵐山PA、寄居PA、上里SA		
	9/21 月	東北自動車道	羽生PA付近	42.9	16:00～23:00	19時	20km	約 40 分	約 10 分	約 30 分	栃木IC 付近	羽生IC 付近	サグ部等での速度低下、PA部の分合流	羽生PA、佐野SA	
		東北自動車道	矢板IC付近	118.6	15:00～翌2:00	18時	40km	約 95 分	約 25 分	約 70 分	白河IC 付近	宇都宮IC 付近	サグ部等での速度低下、IC部の合流	上河内SA、矢板北PA、黒磯PA、那須高原SA	
		東北自動車道	福島TN付近	247.0	9:00～22:00	17時	25km	約 60 分	約 15 分	約 45 分	国見IC 付近	二本松IC 付近	トンネル部、サグ部等での速度低下	福島松川PA、吾妻PA	
		東北自動車道	白石IC付近	294.0	11:00～23:00	16時	25km	約 60 分	約 15 分	約 45 分	仙台南IC 付近	国見IC 付近	サグ部等での速度低下	国見SA、蔵王PA、菅生PA	
		常磐自動車道	柏IC付近	8.6	16:00～0:00	18時	20km	約 50 分	約 15 分	約 35 分	谷田部IC 付近	流山IC 付近	連続掘削区間及びサグ部等での速度低下	守谷SA	
		常磐自動車道	日立中央IC付近	115.0	15:00～22:00	18時	20km	約 50 分	約 15 分	約 35 分	高萩IC 付近	日立南太田IC 付近	トンネル部、上り坂での速度低下	日立中央PA	
関越自動車道		花園IC付近	55.1	14:00～翌2:00	17時	25km	約 50 分	約 15 分	約 35 分	高崎JCT 付近	嵐山小川IC 付近	サグ部等での速度低下、IC部の合流	嵐山PA、寄居PA、上里SA		
関越自動車道	前橋IC付近	92.2	14:00～22:00	17時	25km	約 60 分	約 20 分	約 40 分	昭和IC 付近	前橋IC 付近	IC部の合流、その他	駒寄PA、赤城PA、赤城高原SA			
上信越自動車道	藤岡JCT付近	0.0	15:00～0:00	18時	20km	約 40 分	約 15 分	約 25 分	富岡IC 付近	藤岡JCT 付近	JCT部の分流、接続道路からの渋滞	藤岡PA、甘楽PA	㉑		

【別紙1】 NEXCO東日本営業区域の高速道路の主な渋滞（9月の大型連休時期に20km以上渋滞すると予測される箇所）

凡例 IC:インターチェンジ JCT:ジャンクション SA:サービスエリア PA:パーキングエリア TN:トンネル BS:バスストップ

・ピーク渋滞長が30km以上の渋滞に着色しています。

渋滞ポイント：前頁の「NEXCO東日本エリアの高速道路における主な渋滞ポイント」を参照

方面	月日 (ピーク日)	道路名	渋滞の先頭	KP	時間帯	ピーク 時間	ピーク時 の渋滞 長	渋滞区間の通過所要時間 ¹			渋滞発生IC・JCT区間 (ピーク渋滞時)			渋滞発生区間に含まれる 休憩施設名 ²	渋滞 ポイント
								ピーク渋滞時	通常時	増加分	(渋滞末尾)	渋滞先頭)	渋滞発生 の主な要因		
上り 方面	9/22 火	東北自動車道	羽生PA付近	42.9	15:00～21:00	18時	25km	約 50 分	約 15 分	約 35 分	栃木IC 付近	羽生IC 付近	サグ部等での速度低下、PA部の分合流	羽生PA, 佐野SA	
		東北自動車道	矢板IC付近	118.6	11:00～翌3:00	18時	35km	約 85 分	約 20 分	約 65 分	白河IC 付近	宇都宮IC 付近	サグ部等での速度低下、IC部の合流	上河内SA, 矢板北PA, 黒磯PA, 那須高原SA	
		東北自動車道	福島TN付近	247.0	9:00～21:00	18時	30km	約 70 分	約 20 分	約 50 分	白石IC 付近	二本松IC 付近	トンネル部、サグ部等での速度低下	福島松川PA, 吾妻PA, 国見SA	
		東北自動車道	白石IC付近	294.0	22:00～翌3:00	0時	20km	約 50 分	約 10 分	約 40 分	仙台南IC 付近	国見IC 付近	サグ部等での速度低下	国見SA, 蔵王PA, 菅生PA	
		常磐自動車道	柏IC付近	8.6	15:00～21:00	17時	20km	約 50 分	約 15 分	約 35 分	谷田部IC 付近	流山IC 付近	連続掘削区間及びサグ部等での速度低下	守谷SA	
		常磐自動車道	日立中央IC付近	115.0	15:00～23:00	18時	25km	約 60 分	約 20 分	約 40 分	北茨城IC 付近	日立南太田IC 付近	トンネル部、上り坂での速度低下	日立中央PA, 中郷SA	
		関越自動車道	花園IC付近	55.1	12:00～翌2:00	17時	30km	約 60 分	約 20 分	約 40 分	高崎IC 付近	嵐山小川IC 付近	サグ部等での速度低下、IC部の合流	嵐山PA, 寄居PA, 上里SA	
		上信越自動車道	藤岡JCT付近	0.0	13:00～23:00	18時	25km	約 50 分	約 20 分	約 30 分	下仁田IC 付近	藤岡JCT 付近	JCT部の分流、接続道路からの渋滞	藤岡PA, 甘楽PA	②
	9/23 水	東北自動車道	羽生PA付近	42.9	15:00～21:00	18時	25km	約 50 分	約 15 分	約 35 分	栃木IC 付近	羽生IC 付近	サグ部等での速度低下、PA部の分合流	羽生PA, 佐野SA	
		東北自動車道	矢板IC付近	118.6	13:00～21:00	17時	25km	約 60 分	約 15 分	約 45 分	黒磯板室IC 付近	宇都宮IC 付近	サグ部等での速度低下、IC部の合流	上河内SA, 矢板北PA, 黒磯PA	
		常磐自動車道	柏IC付近	8.6	16:00～21:00	18時	20km	約 50 分	約 15 分	約 35 分	谷田部IC 付近	流山IC 付近	連続掘削区間及びサグ部等での速度低下	守谷SA	
	9/27 日	東北自動車道	羽生PA付近	42.9	16:00～21:00	18時	20km	約 40 分	約 10 分	約 30 分	栃木IC 付近	羽生IC 付近	サグ部等での速度低下、PA部の分合流	羽生PA, 佐野SA	
		東北自動車道	矢板IC付近	118.6	14:00～22:00	17時	25km	約 60 分	約 15 分	約 45 分	黒磯板室IC 付近	宇都宮IC 付近	サグ部等での速度低下、IC部の合流	上河内SA, 矢板北PA, 黒磯PA	

1 通過所要時間については、5分単位で四捨五入した数値を記載しています。

2 渋滞発生区間に含まれる休憩施設名については、本線部の渋滞状況に合わせて休憩施設は混雑すると思われるので、参考にしていただき、快適な旅行計画にお役立て下さい。

サグ部等：「サグ(下り坂から上り坂へ変化するところ)」や「上り坂」で、無意識のうちに速度が低下しやすいポイント

3

ピーク時20km未満の渋滞予測については、NEXCO東日本の情報サイト「ドラぶら」、又は携帯電話から「ドラぶらモバイル」をご覧ください。
 なお、事故及び天候などにより渋滞状況が変動することがありますので、次のところから最新の道路交通情報をご確認ください。

携帯電話で確認・・・「ドライブトラフィック」 <http://m.drivetraffic.jp/>

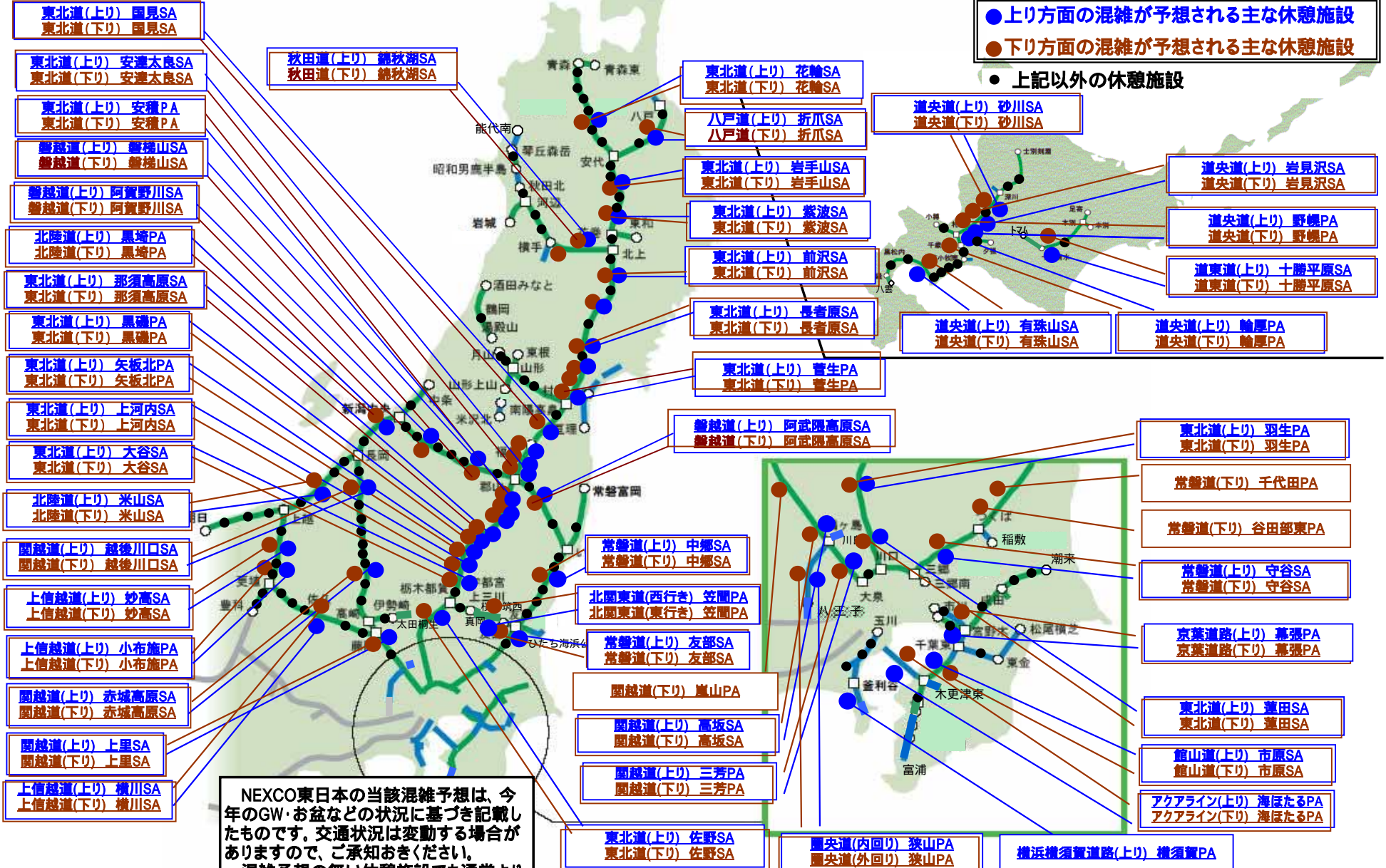
パソコンで確認・・・「日本道路交通情報センター」 <http://www.jartic.or.jp/>

【別紙2】 混雑が予想される主な休憩施設 (NEXCO東日本)

9月の大型連休時期[平成21年9月19日(土)~27日(水)]に混雑が予想される主な休憩施設

【凡例】

- 上り方面の混雑が予想される主な休憩施設
- 下り方面の混雑が予想される主な休憩施設
- 上記以外の休憩施設



NEXCO東日本の当該混雑予想は、今年のGW・お盆などの状況に基づき記載したものです。交通状況は変動する場合がありますので、ご承知おきください。
混雑予想の無い休憩施設でも通常よりは混雑することが予想されますので、ご注意ください。

【別紙3】 大型車駐車場を確保予定の休憩施設

NEXCO東日本エリア内の休憩施設では、9月の大型連休時期[平成21年9月19日(土)～27日(日)]は大変な混雑が予想されています。このため、下表の休憩施設では、混雑時において大型車駐車場を重点的に確保する対策を実施します。

参考にしていただき、効率的なドライブ計画にお役立て下さい(位置については、P7を参照)。

路線名	区分	IC間名	休憩施設名	確保予定日 (9月)	担当支社
東北自動車道	上り	那須IC～白河IC	那須高原SA	19～23,27日	関東支社
東北自動車道	下り	那須IC～白河IC	那須高原SA	20～21日	関東支社
東北自動車道	上り	西那須野塩原IC～那須IC	黒磯PA	19～23,27日	関東支社
東北自動車道	下り	西那須野塩原IC～那須IC	黒磯PA	20～21日	関東支社
東北自動車道	上り	矢板IC～西那須野塩原IC	矢板北PA	19～23,27日	関東支社
東北自動車道	下り	矢板IC～西那須野塩原IC	矢板北PA	20～21日	関東支社
東北自動車道	上り	宇都宮IC～矢板IC	上河内SA	19～23,27日	関東支社
東北自動車道	下り	宇都宮IC～矢板IC	上河内SA	20～21日	関東支社
東北自動車道	上り	鹿沼IC～宇都宮IC	大谷PA	20～23日,27日	関東支社
東北自動車道	下り	鹿沼IC～宇都宮IC	大谷PA	19～22日,26日	関東支社
東北自動車道	上り	佐野藤岡IC～栃木IC	佐野SA	19～24,26～27日	関東支社
東北自動車道	下り	佐野藤岡IC～栃木IC	佐野SA	19～22日,26日	関東支社
東北自動車道	上り	羽生IC～館林IC	羽生PA	20～23日	関東支社
東北自動車道	下り	羽生IC～館林IC	羽生PA	20～21日	関東支社
東北自動車道	上り	岩槻IC～久喜IC	蓮田SA	20～23日	関東支社
東北自動車道	下り	岩槻IC～久喜IC	蓮田SA	19～22日	関東支社
関越自動車道	上り	赤城IC～昭和IC	赤城高原SA	20～22日	関東支社
関越自動車道	下り	赤城IC～昭和IC	赤城高原SA	19～21日	関東支社
関越自動車道	上り	本庄児玉IC～藤岡JCT	上里SA	20～23日	関東支社
関越自動車道	下り	本庄児玉IC～藤岡JCT	上里SA	19～21日	関東支社
関越自動車道	上り	鶴ヶ島IC～東松山IC	高坂SA	21～22日	関東支社
関越自動車道	下り	鶴ヶ島IC～東松山IC	高坂SA	19～22日	関東支社
関越自動車道	上り	所沢IC～川越IC	三芳PA	21～22日	関東支社
関越自動車道	下り	所沢IC～川越IC	三芳PA	19～22日	関東支社
常磐自動車道	上り	高萩IC～北茨城IC	中郷SA	20～22日	関東支社
常磐自動車道	下り	高萩IC～北茨城IC	中郷SA	19～22日	関東支社
常磐自動車道	上り	岩間IC～水戸IC	友部SA	20～22日	関東支社
常磐自動車道	下り	岩間IC～水戸IC	友部SA	19～22日	関東支社
常磐自動車道	上り	柏IC～谷和原IC	守谷SA	20～23,27日	関東支社
常磐自動車道	下り	柏IC～谷和原IC	守谷SA	19～22日	関東支社
上信越自動車道	上り	須坂長野東IC～信州中野IC	小布施PA	21日	関東支社
上信越自動車道	下り	須坂長野東IC～信州中野IC	小布施PA	19～22日	関東支社
上信越自動車道	上り	東部湯の丸IC～上田菅平IC	東部湯の丸SA	19日	関東支社
上信越自動車道	下り	小諸IC～東部湯の丸IC	東部湯の丸SA	21～23日	関東支社
上信越自動車道	上り	松井田妙義IC～碓氷軽井沢IC	横川SA	20～23日	関東支社
上信越自動車道	下り	松井田妙義IC～碓氷軽井沢IC	横川SA	19～20日	関東支社
北関東自動車道	上り	笠間西IC～友部IC	笠間PA	19～22日	関東支社
北関東自動車道	下り	笠間西IC～友部IC	笠間PA	19～22日	関東支社
京葉道路	上り	幕張IC～武石IC	幕張PA	19～27日	関東支社
京葉道路	下り	幕張IC～武石IC	幕張PA	19～27日	関東支社
館山自動車道	上り	市原IC～姉崎袖ヶ浦IC	市原SA	20～22日	関東支社
館山自動車道	下り	市原IC～姉崎袖ヶ浦IC	市原SA	20～22日	関東支社
東北自動車道	上り	鹿角八幡平IC～十和田IC	花輪SA	19～23日	東北支社
東北自動車道	下り	鹿角八幡平IC～十和田IC	花輪SA	19～23日	東北支社
東北自動車道	上り	西根IC～松尾八幡平IC	岩手山SA	19～23日	東北支社
東北自動車道	下り	西根IC～松尾八幡平IC	岩手山SA	19～23日	東北支社
東北自動車道	上り	花巻IC～紫波IC	紫波SA	19～23日	東北支社
東北自動車道	下り	花巻IC～紫波IC	紫波SA	19～23日	東北支社
東北自動車道	上り	平泉前沢IC～水沢IC	前沢SA	19～23,26～27日	東北支社
東北自動車道	下り	平泉前沢IC～水沢IC	前沢SA	19～23,26～27日	東北支社
東北自動車道	上り	若柳金成IC～一関IC	金成PA	19日	東北支社
東北自動車道	下り	若柳金成IC～一関IC	金成PA	22日	東北支社
東北自動車道	上り	古川IC～築館IC	長者原SA	19～23日	東北支社
東北自動車道	下り	古川IC～築館IC	長者原SA	19～22日	東北支社

路線名	区分	IC間名	休憩施設名	確保予定日 (9月)	担当支社
東北自動車道	上り	泉IC～大和IC	鶴巣PA	19～23日	東北支社
東北自動車道	下り	泉IC～大和IC	鶴巣PA	19～22日	東北支社
東北自動車道	上り	村田JCT～仙台南IC	菅生PA	19～23日	東北支社
東北自動車道	下り	村田JCT～仙台南IC	菅生PA	19～23日	東北支社
東北自動車道	上り	国見IC～白石IC	国見SA	19～23, 26～27日	東北支社
東北自動車道	下り	国見IC～白石IC	国見SA	18～23, 26～27日	東北支社
東北自動車道	上り	福島西IC～福島飯坂IC	吾妻PA	19～23, 26～27日	東北支社
東北自動車道	下り	福島西IC～福島飯坂IC	吾妻PA	18～23, 26～27日	東北支社
東北自動車道	上り	二本松IC～福島西IC	福島松川PA	19～23, 26～27日	東北支社
東北自動車道	下り	二本松IC～福島西IC	福島松川PA	18～23, 26～27日	東北支社
東北自動車道	上り	本宮IC～二本松IC	安達太良SA	19～23, 26～27日	東北支社
東北自動車道	下り	本宮IC～二本松IC	安達太良SA	18～23, 26～27日	東北支社
東北自動車道	上り	須賀川IC～郡山南IC	安積PA	22～24, 27～28日	東北支社
東北自動車道	下り	須賀川IC～郡山南IC	安積PA	18～21日	東北支社
東北自動車道	上り	矢吹IC～須賀川IC	鏡石PA	22～24, 27～28日	東北支社
東北自動車道	下り	矢吹IC～須賀川IC	鏡石PA	18～21日	東北支社
東北自動車道	上り	白河IC～矢吹IC	阿武隈PA	22～23, 27日	東北支社
東北自動車道	下り	白河IC～矢吹IC	阿武隈PA	19～21日	東北支社
八戸自動車道	上り	九戸IC～軽米IC	折爪SA	19～23日	東北支社
八戸自動車道	下り	九戸IC～軽米IC	折爪SA	19～23日	東北支社
秋田自動車道	上り	北上西IC～湯田IC	錦秋湖SA	19～23日	東北支社
秋田自動車道	下り	北上西IC～湯田IC	錦秋湖SA	19～23日	東北支社
磐越自動車道	上り	小野IC～船引三春IC	阿武隈高原SA	19～24, 26～27日	東北支社
磐越自動車道	下り	小野IC～船引三春IC	阿武隈高原SA	19～23, 26～27日	東北支社
磐越自動車道	上り	猪苗代磐梯高原IC～磐梯河東IC	磐梯山SA	18～23日	東北支社
磐越自動車道	下り	猪苗代磐梯高原IC～磐梯河東IC	磐梯山SA	18～23日	東北支社
北陸自動車道	上り	巻瀧東IC～新潟西IC	黒埼PA	19～23日	新潟支社
北陸自動車道	下り	巻瀧東IC～新潟西IC	黒埼PA	19～23日	新潟支社
北陸自動車道	上り	米山IC～柏崎IC	米山SA	19～23日	新潟支社
北陸自動車道	下り	米山IC～柏崎IC	米山SA	19～23日	新潟支社
北陸自動車道	上り	名立谷浜IC～上越JCT	名立谷浜SA	19～23日	新潟支社
北陸自動車道	下り	名立谷浜IC～上越JCT	名立谷浜SA	19～23日	新潟支社
磐越自動車道	上り	三川IC～安田IC	阿賀野川SA	19～23日	新潟支社
磐越自動車道	下り	三川IC～安田IC	阿賀野川SA	19～23日	新潟支社
上信越自動車道	上り	妙高高原IC～中郷IC	妙高SA	19～23日	新潟支社
上信越自動車道	下り	妙高高原IC～中郷IC	妙高SA	19～23日	新潟支社
上信越自動車道	上り	中郷IC～上越高田IC	新井PA	19～23日	新潟支社
上信越自動車道	下り	中郷IC～上越高田IC	新井PA	19～23日	新潟支社

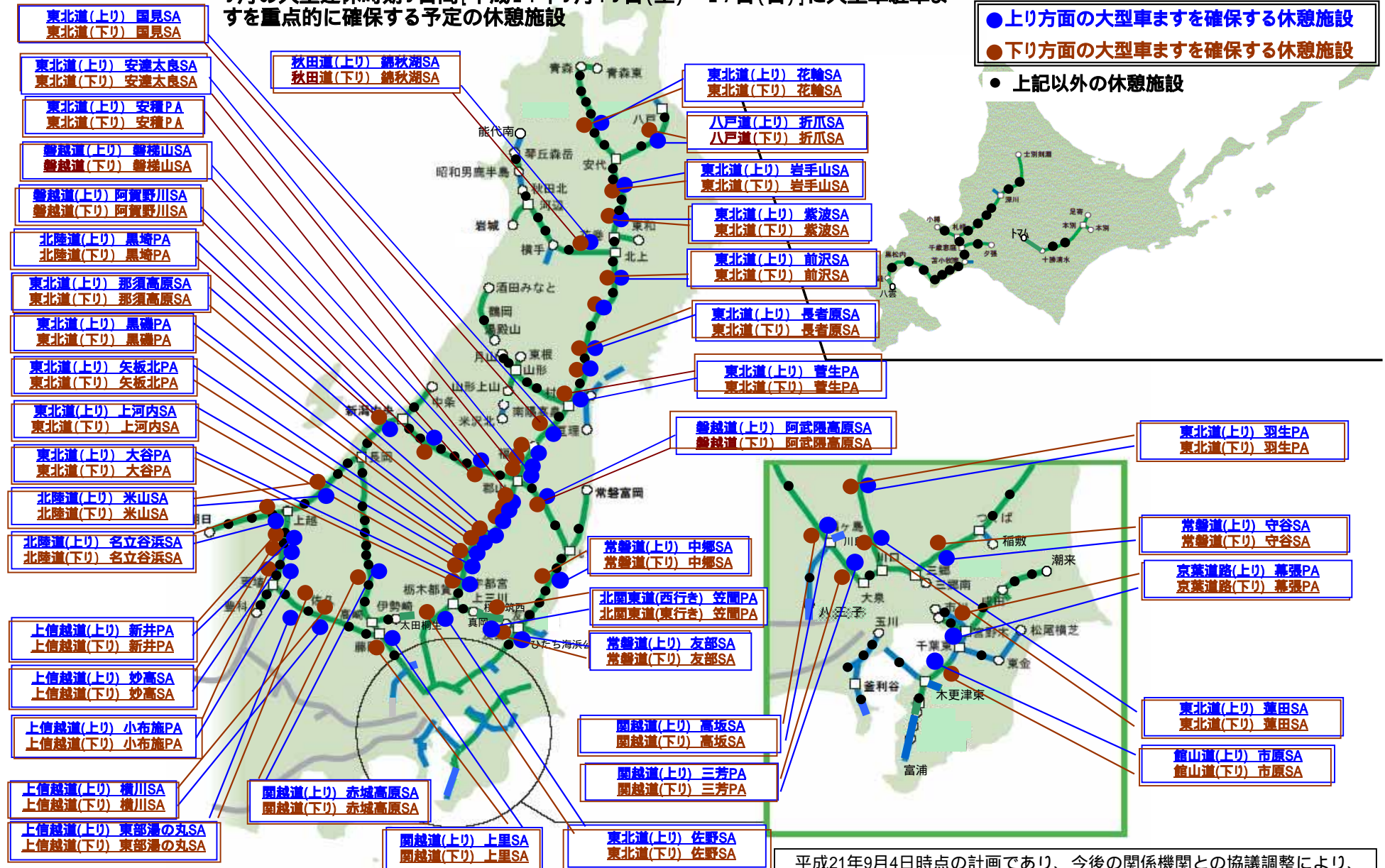
(ご注意) 上表は平成21年9月4日時点の計画であり、今後の関係機関との協議調整により、変更になる場合がありますことを、予めご了承ください。
 なお、最新情報はホームページをご確認ください。

【別紙3】大型車駐車車を重点的に確保する予定の休憩施設（NEXCO東日本）

9月の大型連休時期9日間[平成21年9月19日(土)～27日(日)]に大型車駐車車を重点的に確保する予定の休憩施設

【凡例】

- 上り方面の大型車車を確保する休憩施設
- 下り方面の大型車車を確保する休憩施設
- 上記以外の休憩施設



各休憩施設の大型車駐車車の確保予定日は、P5～6をご確認ください。

平成21年9月4日時点の計画であり、今後の関係機関との協議調整により、変更になる場合がありますことを、予めご了承ください。
 なお、最新情報はホームページをご確認ください。

【別紙4】9月の大型連休時期の混雑対策予定

NEXCO東日本では、本渋滞予測及び交通混雑期(GW,お盆)の渋滞状況などを踏まえて、上り坂等での速度低下注意喚起対策,トンネル照明の照度アップによる暗がりや圧迫感の緩和,渋滞後尾への追突注意喚起対策,休憩施設等での駐車場整理員の配置,仮設トイレの設置,大型車駐車ますの確保などの混雑対策を実施する予定です(詳細数量は次ページ参照)。

上り坂等での速度低下注意喚起対策

①「渋滞終了」をお知らせする表示



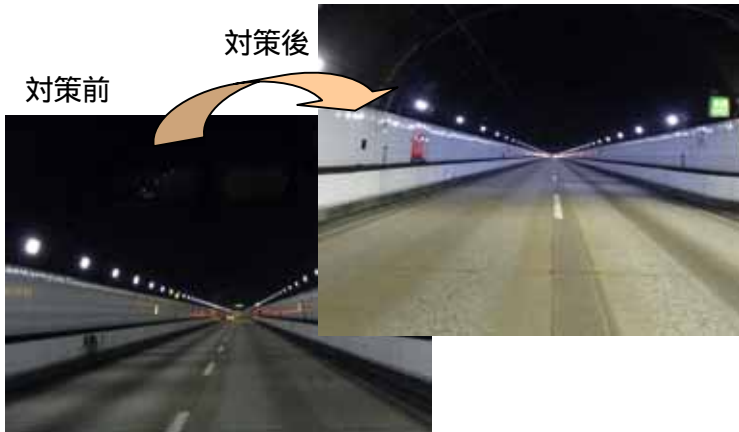
②「速度回復」をお願いする表示



渋滞後尾への追突注意喚起対策



トンネル照明の照度アップによる暗がりや圧迫感の緩和



休憩施設等での駐車場整理員の配置



仮設トイレの設置



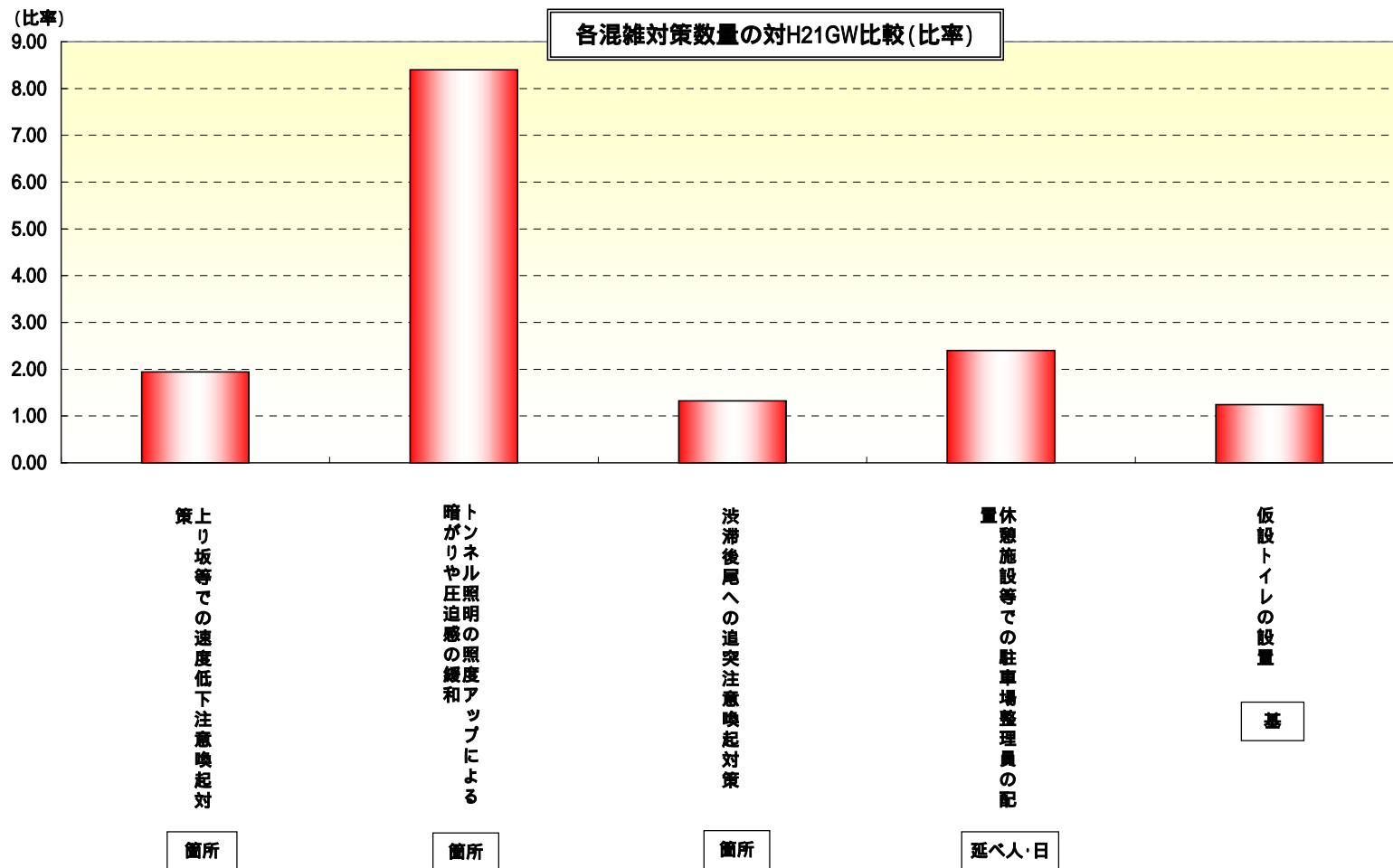
大型車駐車ますの確保



【別紙4】 9月の大型連休時期の混雑対策予定

比較期間
 今回 : 平成21年9月19日～27日(9日間)
 H21GW : 平成21年5月 2日～10日(9日間)

項目	主な対策	単位	北海道支社			東北支社			関東支社			新潟支社			NEXCO東日本 合計		
			今回	H21GW	比率	今回	H21GW	比率	今回	H21GW	比率	今回	H21GW	比率	今回	H21GW	比率
本線部	上り坂等での速度低下注意喚起対策	箇所	0	0	-	14	8	1.75	37	26	1.42	15	0	-	66	34	1.94
	トンネル照明の照度アップによる暗がりや圧迫感の緩和	箇所	0	0	-	32	2	16.00	3	0	-	7	3	2.33	42	5	8.40
	渋滞後尾への追突注意喚起対策	箇所	13	8	1.63	54	30	1.80	53	54	0.98	14	9	1.56	134	101	1.33
休憩施設部	休憩施設等での駐車場整理員の配置	延べ人・日	300	79	3.80	1,225	527	2.32	1,481	710	2.09	300	60	5.00	3,306	1,376	2.40
	仮設トイレの設置	基	71	51	1.39	91	91	1.00	95	74	1.28	12	0	-	269	216	1.25
	大型車駐車ますの確保	箇所	0	-	-	38	-	-	42	-	-	12	-	-	92	-	-



【別紙5】 渋滞予測情報のご提供

お客さまのゆとりある旅行計画づくりにご活用いただくために、NEXCO東日本の情報サイト『ドラぷら』(http://www.driveplaza.com)などで高速道路の渋滞予測情報を提供しています。

また、当社では、渋滞予測情報とともに、多くの方に**渋滞の発生ポイントや発生原因を知っていただくための『渋滞ポイントマップ』**を、ドラぷらでお知らせしています。

全国の高速道路の便利な情報が満載のドラぷら！



E-NEXCO ドライブプラザ
http://www.driveplaza.com

「ドラぷら」で検索してください

渋滞予報カレンダー (高速道路の渋滞予報)

5キロメートル以上の渋滞予測を提供しており、**渋滞の場所や、時間毎の渋滞長、ピーク時の通過所要時間**などの情報を入手できます。



年月日		方向	渋滞が発生すると思われる区間		ピーク時の	
			区間	ボトルネック箇所	時間帯	渋滞長
2008年5月2日	上り	大島JCT → 東松山IC	東松山IC付近	東松山IC付近	16:00~20:00	18km
	下り	東松山IC → 大島JCT	大島JCT付近	大島JCT付近	22:00~翌日3:00	翌日 18km
	下り	山越IC → 東松山IC	東松山IC付近	東松山IC付近	22:00~翌日1:00	23km 18km
2008年5月3日	下り	大島JCT → 東松山IC	東松山IC付近	東松山IC付近	7:00~12:00	9km 18km
	下り	東松山IC → 大島JCT	大島JCT付近	大島JCT付近	7:00~13:00	10km 18km
	下り	大島JCT → 東松山IC	東松山IC付近	東松山IC付近	5:00~15:00	7km 40km
	下り	山越IC → 東松山IC	東松山IC付近	東松山IC付近	21:00~翌日2:00	14km 18km
下り	山越IC → 東松山IC	東松山IC付近	東松山IC付近	22:00~翌日1:00	翌日 23km 18km	

「区間」をクリック

詳細情報 (時間毎の渋滞予測)	
日時	2008年5月3日
区間	大島JCT ~ 東松山IC
時間帯	05:00~15:00
ボトルネック箇所	東松山IC付近
ピーク時の渋滞長	40km (7時頃)
通常所要時間	00:24
渋滞所要時間	01:20(+00:56)

時間帯	渋滞距離
6時台	20km
7時台	40km
8時台	40km
9時台	40km
10時台	33km
11時台	27km
12時台	20km
13時台	13km
14時台	7km

高速料金検索

出発時刻毎の渋滞予測を考慮した到着時間、所要時間の情報を入手できます。

ドラぷら E-NEXCO ドライブプラザ

高速料金検索

ある休日における関越道の練馬ICから渋川伊香保ICまでご利用される場合の検索結果です

出発時刻 9:30 到着時刻 11:52

渋滞時の所要時間 142分

通常時の所要時間 63分

渋滞による所要時間の増加 79分

渋滞が予測されている場合、出発予定時刻によって到着ICまでの所要時間は大きく異なります。出発予定時刻の入力を変更することにより、渋滞にあわずに到着できる出発時刻を調べることができます。

インターチェンジの指定(地図から再検索 | 道路名から再検索 | 住所から再検索)

出発IC: 練馬 到着IC: 渋川伊香保 **出発IC・到着ICを入力**

出発日時: 2008年5月3日 9時30分 **出発予定日時を入力**

経路1	所要時間: 2時間22分 (距離: 103.4km) 通常料金: 3,000円	ETC割引料金		
		深夜	通勤	早朝
09:30 練馬(周辺地図)	渋滞142分 (通常63分) [103.4km]	3,000円	1,800円	-
11:52 渋川伊香保(周辺地図)				

渋滞予測を考慮した到着時間、所要時間 **渋滞予報カレンダー**

【別紙6】 交通情報提供サービス『ドライブトラフィック』

(6月30日(火)より高速道路の交通情報提供サービスを開始)

ケータイで全国の高速道路の交通情報が
無料でチェックできる!

あなたに、ベストウェイ。



ドライブトラフィック



Check 1 地図でチェック
最新の交通情報を地図で確認できます。また、気になる規制は文字情報で詳細を確認できます。

Check 2 GPSで周辺チェック
ケータイの位置情報から周辺200km圏内の交通情報を確認できます。

Check 3 通行止の解除をお知らせ
気になる通行止が解除されたときにメールでお知らせします。

Check 4 マイルートをチェック
よく使うルートに登録しておけば、通行止情報や現在の交通状況をメールでお知らせします。

Check 5 料金やSA・PAもチェック
高速道路料金やSA・PAの情報もチェックできます。

■: 通行止(1件)
■: フェーン規制
■: 片側通行
■: 渋滞(3件)

※画面はイメージですので実際とは多少異なります。

<http://m.drivetraffic.jp/>

情報提供範囲

NEXCO東日本・中日本・西日本の管理運営する高速道路、本州四国連絡高速道路
(一部道路を除く)



■ 情報提供料は無料ですが、別途パケット通信料はお客様のご負担となります。
■ ドコモ・au・ソフトバンクの各携帯電話でご利用いただけます。
■ 機種によりご利用になれない場合や一部機能が制限される場合があります。
■ 運転中の携帯電話のご使用は禁止されております。ご利用はご出発前や休憩施設での休憩時、あるいは同乗者の方による操作をお願いします。
■ このサービスは、(財)日本道路交通情報センターの情報提供に基づき、(株)ゼンリンデータコム の運営により行うものです。

【別紙6】 交通情報提供サービス『ドライブトラフィック』

(6月30日(火)より高速道路の交通情報提供サービスを開始)

ドライブトラフィックでココをチェック!

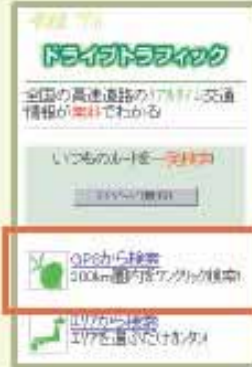
1 地図でチェック

エリアを選択するだけで最新の交通情報を地図で確認できます。詳細は文字情報でも確認できます。



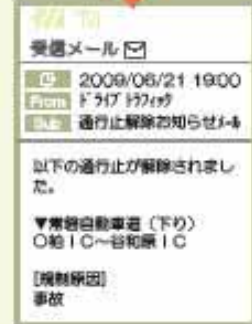
2 GPSで周辺チェック

携帯電話の位置情報(GPS)から周辺の交通状況をチェックできます。



3 通行止の解除をお知らせ

気になる通行止が解除されたときにメールでお知らせします。



4 マイルートをチェック

よく使うルート登録しておけば、通行止情報や現在の交通状況をメールでお知らせします。



5 料金やSA・PAもチェック

高速道路料金やSA・PAの情報もチェックできます。

※画面はイメージですので実際とは多少異なります。


<http://m.drivetraffic.jp/>



■ 情報提供料は無料ですが、別途パケット通信料はお客様のご負担となります。
 ■ ドコモ・au・ソフトバンクの各携帯電話でご利用いただけます。
 ■ 機種によりご利用にならない場合や一部機能が制限される場合があります。
 ■ 運転中の携帯電話のご使用は禁止されております。ご利用はご出発前や休憩施設での休憩時、あるいは同乗者の方による操作をお願いします。

■ このサービスは、(財)日本道路交通情報センターの情報提供に基づき、(株)ゼンリンデータコムの変遷により行うものです。

交通情報に関するお問い合わせ

■ **日本道路交通情報センター**
 **0570-011011**
 携帯電話からは… **#8011**

■ **ハイウェイテレフォン**
 音声によるリアルタイムの高速道路交通情報(5分更新)
 携帯電話からは… **#8162** (はーい無事帰る)

24時間、365日、お客さまの声をお聞かせしています。

NEXCO東日本お客さまセンター
 **0570-024-024**
0570-024-024 (09:00-17:00)

道路緊急ダイヤル
 故障車や落石、道路の破損などを見つけたら
#9910 (通話料無料)