

令和元年5月7日
 東日本高速道路株式会社

ゴールデンウィーク期間における高速道路の交通状況（速報）

平成31年4月26日（金）～ 令和元年5月6日（月）11日間

NEXCO東日本（東京都千代田区）は、ゴールデンウィーク期間における交通状況をとりました。

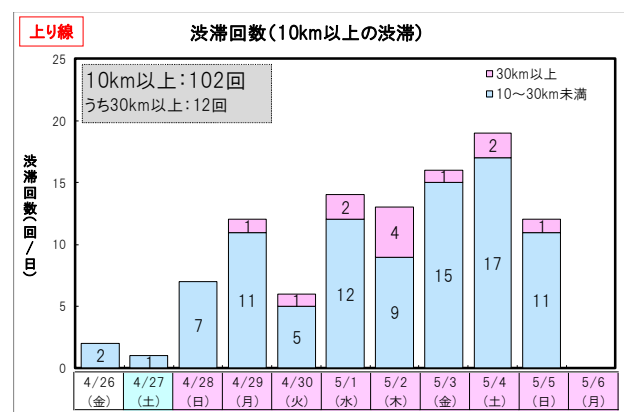
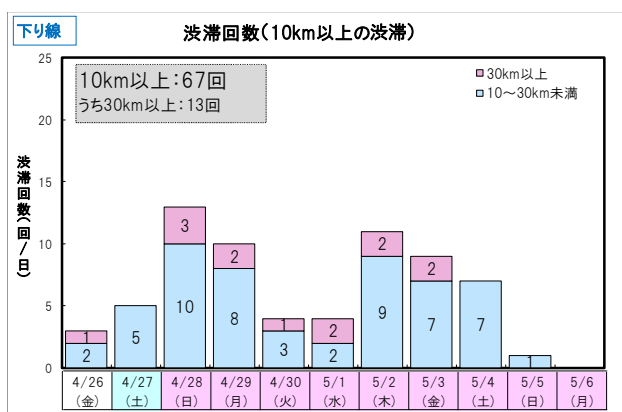
- 10km以上の渋滞回数は、**169回**となり昨年と比較し**67回増加**しました。
- 30km以上の渋滞回数は、**25回**となり昨年と比較し**13回増加**しました。
- 最大の渋滞長は、**5月2日（木）18時10分頃、E4東北道（上り線）久喜IC付近を先頭に49.7km**でした。
- 主な30区間の日平均交通量は、休日日数の増加に伴い全体としては**約13%増加**しました。

1. 混雑状況

≪渋滞回数≫

[H30年度:H30.4.27(金)～5.7(月)]

渋滞規模	①H31(R1)年度実績			②H30年度実績			③差(①-②)		
	合計	下り	上り	合計	下り	上り	合計	下り	上り
10km以上の渋滞回数	169回	67回	102回	102回	35回	67回	+67回	+32回	+35回
うち、30km以上の渋滞回数	25回	13回	12回	12回	3回	9回	+13回	+10回	+3回



2. 日平均交通量

≪期間中の日平均交通量≫

[H30年度:H30.4.27(金)～5.7(月)]

	①H31(R1)年度実績	②H30年度実績	対前年比①/②
日平均交通量	42,800 台/日	37,900 台/日	112.9%

※ 主な30区間の単純平均。詳細な日平均交通量は別紙1をご覧ください。

3. 主な渋滞箇所

≪H31(R1)年度 ゴールデンウィーク期間の主な渋滞発生箇所≫

	上下線	道路名	渋滞日時(ピーク)	渋滞発生箇所	渋滞長	渋滞要因
①	下り線	E4 東北道	4月28日(日) 7:10頃	ハニユウ 羽生PA付近	40.6km	事故及び交通集中
①	下り線	E4 東北道	4月29日(月) 9:20頃	ハニユウ 羽生PA付近	40.6km	交通集中及び事故
①	下り線	E4 東北道	5月2日(木) 8:45頃	ハニユウ 羽生PA付近	40.6km	事故及び交通集中
①	上り線	E4 東北道	5月2日(木) 18:10頃	クキ 久喜IC付近	49.7km	交通集中及び事故
②	上り線	E17 関越道	5月2日(木) 17:55頃	タカサカ 高坂SA付近	47.3km	交通集中及び事故
③	上り線	E4 東北道	5月2日(木) 17:45頃	カミカワチ 上河内SA付近	46.5km	交通集中

【参考】昨年度(H30年度) ゴールデンウィーク期間の主な渋滞発生箇所

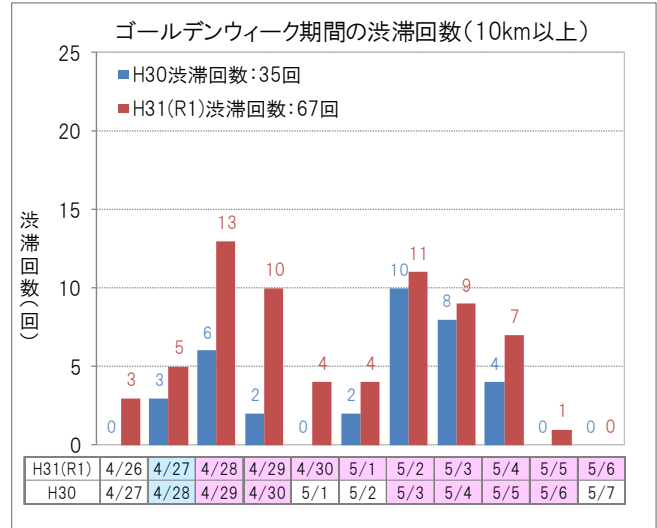
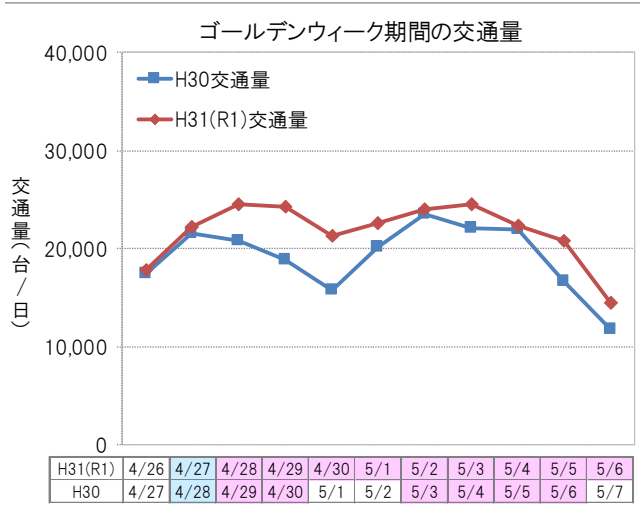
	上下線	道路名	渋滞日時(ピーク)	渋滞発生箇所	渋滞長	渋滞要因
①	下り線	E4 東北道	5月4日(金) 8:25頃	ハニユウ 羽生PA付近	40.3km	交通集中及び事故
②	下り線	E14 館山道	5月4日(金) 10:20頃	イチハラ 市原IC付近	37.1km	交通集中及び事故
③	下り線	E4 東北道	5月3日(木) 11:45頃	ヤイタキタ 矢板北PA付近	30.7km	交通集中及び事故
①	上り線	E4 東北道	4月30日(月) 18:25頃	ハスタ 蓮田SA付近	51.6km	交通集中及び事故
②	上り線	E4 東北道	5月5日(土) 18:25頃	カソ 加須IC付近	45.7km	交通集中及び事故
③	上り線	E17 関越道	4月30日(月) 18:50頃	カワコエ 川越IC付近	45.6km	事故及び交通集中

※IC：インターチェンジ、SA：サービスエリア、PA：パーキングエリア

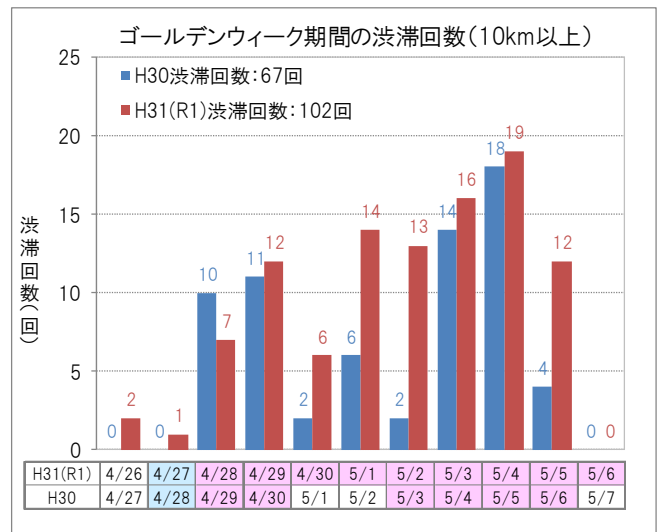
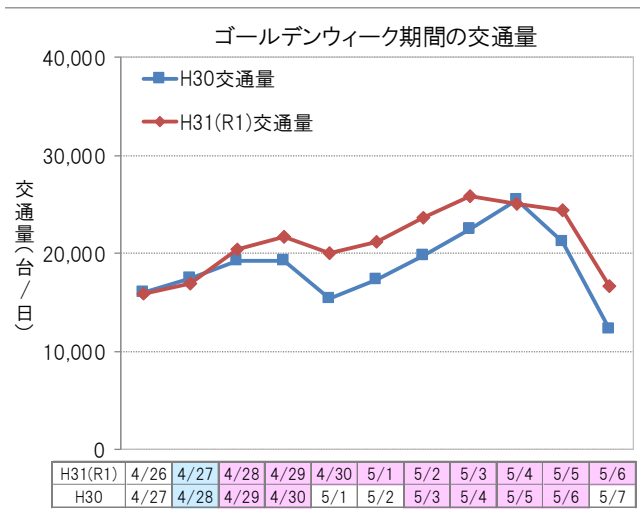
4. 交通動向（前年比較）

- 渋滞のピークは下り線が4月28日（日）、上り線が5月4日（土）でした。
- 渋滞回数は、全体では昨年より67回増加しました。

【下り線】



【上り線】



【別紙1】 NEXCO東日本管内 H31(R1)年度 ゴールデンウィーク期間 交通量速報値

トラフィックカウンターによる概数値

NO	道路名	区間		11日間 日平均交通量 (台/日)	11日間 最大日交通量 (台/日)	ピーク日
1	E5道央自動車道	深川 ～ 旭川鷹栖	①H31(R1)年	18,500	23,600	5月3日(金)
			②H30年	15,400	22,700	5月3日(木)
			①/②	120%	104%	
2	E5道央自動車道	輪厚スマート ～ 北広島	①H31(R1)年	52,800	61,400	5月4日(土)
			②H30年	48,100	58,800	5月5日(土)
			①/②	110%	104%	
3	E5道央自動車道	国縫 ～ 長万部	①H31(R1)年	10,800	14,200	5月3日(金)
			②H30年	8,000	10,900	5月3日(木)
			①/②	135%	130%	
4	E38道東自動車道	千歳恵庭JCT ～ 千歳東	①H31(R1)年	11,800	14,900	5月3日(金)
			②H30年	9,600	14,500	5月5日(土)
			①/②	123%	103%	
5	E4東北自動車道	浪岡 ～ 青森JCT	①H31(R1)年	17,700	23,700	4月28日(日)
			②H30年	14,400	18,800	5月5日(土)
			①/②	123%	126%	
6	E4東北自動車道	西根 ～ 松尾八幡平	①H31(R1)年	32,900	40,900	5月3日(金)
			②H30年	26,600	38,600	5月5日(土)
			①/②	124%	106%	
7	E4東北自動車道	富谷JCT ～ 大和	①H31(R1)年	61,700	70,700	5月3日(金)
			②H30年	54,500	68,600	5月5日(土)
			①/②	113%	103%	
8	E4東北自動車道	福島松川スマート ～ 福島西	①H31(R1)年	67,600	74,800	5月3日(金)
			②H30年	57,900	72,000	5月3日(木)
			①/②	117%	104%	
9	E4東北自動車道	那須 ～ 白河	①H31(R1)年	60,400	69,600	5月3日(金)
			②H30年	50,100	66,000	5月3日(木)
			①/②	121%	105%	
10	E4東北自動車道	加須 ～ 羽生	①H31(R1)年	106,400	122,500	5月3日(金)
			②H30年	99,800	114,700	5月5日(土)
			①/②	107%	107%	
11	E46秋田自動車道	協和 ～ 河辺JCT	①H31(R1)年	15,800	19,100	5月3日(金)
			②H30年	13,700	17,700	5月5日(土)
			①/②	115%	108%	
12	E48山形自動車道	山形蔵王 ～ 山形北	①H31(R1)年	12,000	15,000	5月3日(金)
			②H30年	11,900	15,800	5月5日(土)
			①/②	101%	95%	
13	E6常磐自動車道	南相馬 ～ 南相馬鹿島スマート	①H31(R1)年	19,100	22,100	5月3日(金)
			②H30年	16,100	20,300	5月5日(土)
			①/②	119%	109%	
14	E6常磐自動車道	高萩 ～ 北茨城	①H31(R1)年	39,600	49,200	5月3日(金)
			②H30年	33,200	45,800	5月5日(土)
			①/②	119%	107%	
15	E6常磐自動車道	谷田部 ～ つくばJCT	①H31(R1)年	80,100	93,300	5月3日(金)
			②H30年	73,100	89,700	5月5日(土)
			①/②	110%	104%	

【別紙1】 NEXCO東日本管内 H31(R1)年度 ゴールデンウィーク期間 交通量速報値

トラフィックカウンターによる概数値

NO	道路名	区間		11日間 日平均交通量 (台/日)	11日間 最大日交通量 (台/日)	ピーク日
16	E49磐越自動車道	磐梯熱海 ～ 猪苗代磐梯高原	①H31(R1)年	28,500	35,800	5月3日(金)
			②H30年	23,300	33,500	5月5日(土)
			①/②	122%	107%	
17	E50北関東自動車道	都賀 ～ 壬生	①H31(R1)年	35,600	42,100	5月3日(金)
			②H30年	33,900	41,300	5月5日(土)
			①/②	105%	102%	
18	E50北関東自動車道	太田強戸スマート ～ 太田桐生	①H31(R1)年	44,300	53,200	5月3日(金)
			②H30年	40,700	50,500	5月5日(土)
			①/②	109%	105%	
19	E8北陸自動車道	三条燕 ～ 巻潟東	①H31(R1)年	56,500	66,500	5月3日(金)
			②H30年	52,100	66,700	5月5日(土)
			①/②	108%	100%	
20	E8北陸自動車道	親不知 ～ 糸魚川	①H31(R1)年	26,400	34,200	5月3日(金)
			②H30年	24,100	37,900	5月3日(木)
			①/②	110%	90%	
21	E17関越自動車道	水上 ～ 湯沢	①H31(R1)年	34,300	43,900	5月3日(金)
			②H30年	28,900	41,300	5月5日(土)
			①/②	119%	106%	
22	E17関越自動車道	東松山 ～ 嵐山小川	①H31(R1)年	110,500	127,100	5月2日(木)
			②H30年	101,900	118,800	5月5日(土)
			①/②	108%	107%	
23	E18上信越自動車道	信濃町 ～ 妙高高原	①H31(R1)年	27,800	36,900	5月3日(金)
			②H30年	21,100	33,500	5月5日(土)
			①/②	132%	110%	
24	E18上信越自動車道	松井田妙義 ～ 碓氷軽井沢	①H31(R1)年	55,100	69,800	5月3日(金)
			②H30年	46,300	62,900	5月5日(土)
			①/②	119%	111%	
25	C4圏央道	桶川加納 ～ 白岡菫蒲	①H31(R1)年	57,400	67,500	4月26日(金)
			②H30年	53,100	64,900	4月27日(金)
			①/②	108%	104%	
26	C4圏央道	阿見東 ～ 稲敷	①H31(R1)年	20,500	24,400	5月3日(金)
			②H30年	22,000	27,500	5月5日(土)
			①/②	93%	89%	
27	C4圏央道	市原鶴舞 ～ 木更津東	①H31(R1)年	13,000	16,300	5月3日(金)
			②H30年	12,000	15,600	5月5日(土)
			①/②	108%	104%	
28	C3東京外環自動車道	川口東 ～ 草加	①H31(R1)年	89,700	96,700	5月3日(金)
			②H30年	73,700	86,400	4月27日(金)
			①/②	122%	112%	
29	CA東京湾アクアライン	川崎浮島JCT ～ 海ほたるPA	①H31(R1)年	58,300	68,200	5月3日(金)
			②H30年	56,000	68,100	5月5日(土)
			①/②	104%	100%	
30	E14富津館山道路	富津金谷 ～ 鋸南保田	①H31(R1)年	17,800	23,600	5月3日(金)
			②H30年	16,000	22,700	5月5日(土)
			①/②	111%	104%	

注)・交通量はETC車以外も含む全車種合計の断面交通量(トラフィックカウンター[道路に備え付けられている交通量(概数)の自動計測装置]による速報値

・ゴールデンウィーク期間は下記期間のそれぞれの平均値を使用

平成30年4月27日(金)～平成30年5月7日(月)の11日間

平成31年4月26日(金)～令和元年5月6日(月)の11日間

 120～150%
 100～120%
 100%未満