

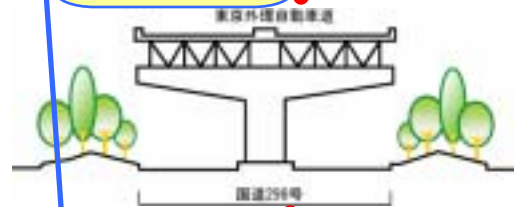
整備効果 : 周辺道路の交通状況が改善

三郷 JCT ~ 三郷南 IC の供用により、並行する周辺道路の通過交通が東京外環自動車道へ転換したことにより、**並行道路の交通量が最大で 23% 減少**し（合計 11% 減少）、並行する周辺道路の交通状況が改善されました。

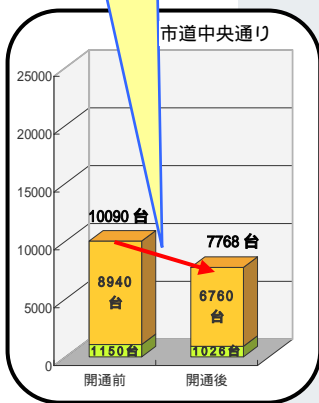
外環へ転換

	葛飾吉川 松伏線	二郷半 用水通	R298	中央通	三郷 松伏線	松戸 野田線	一般道計	外環	合計
開通前(台/日)	17,005	6,740	36,914	10,090	12,164	15,472	98,385	0	98,385
開通後(台/日)	16,475	6,718	30,464	7,786	11,975	13,725	87,143	11,168	98,311
増減(台/日)	-530 (3%減少)	-22 (0%減少)	-6,450 (17%減少)	-2,304 (23%減少)	-189 (2%減少)	-1,747 (11%減少)	-11,242 (11%減少)	11,168	-74

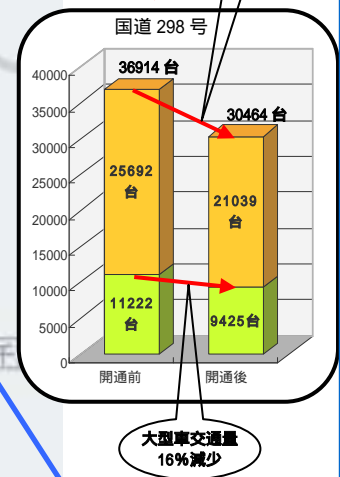
全並行道路
交通量 11% 減少



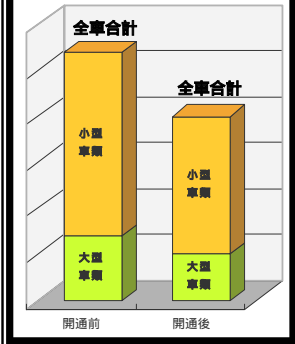
交通量
23% 減少



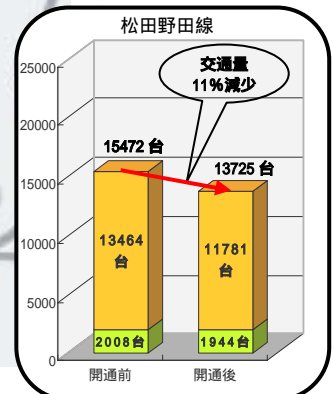
交通量
17% 減少



凡例 (台/日)



交通量
11% 減少



開通 1 ヶ月前の調査日 : 平成 17 年 10 月 13 日 (木)
開通 1 週間後の調査日 : 平成 17 年 12 月 6 日 (火)