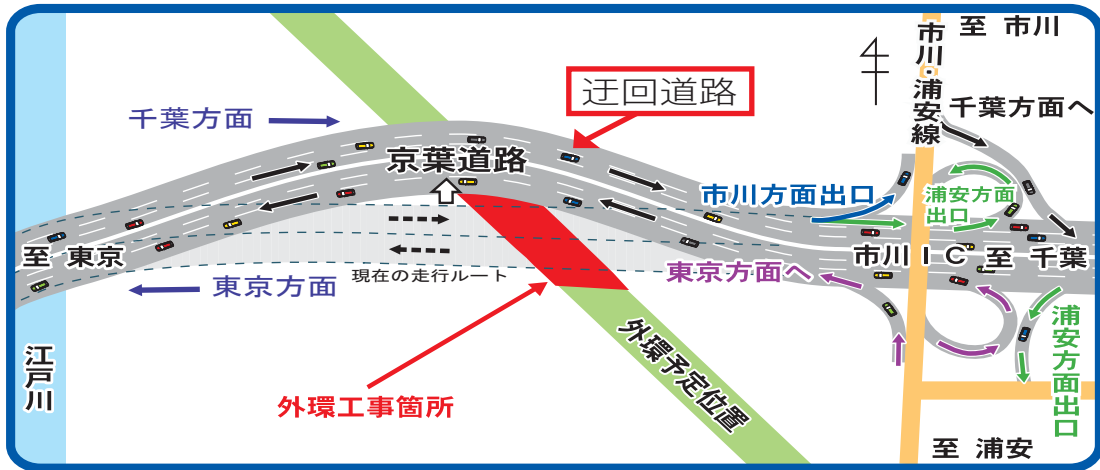


迂回期間中の工事内容

京葉道路の地下に東京外環自動車道の高速道路部分を造ります。

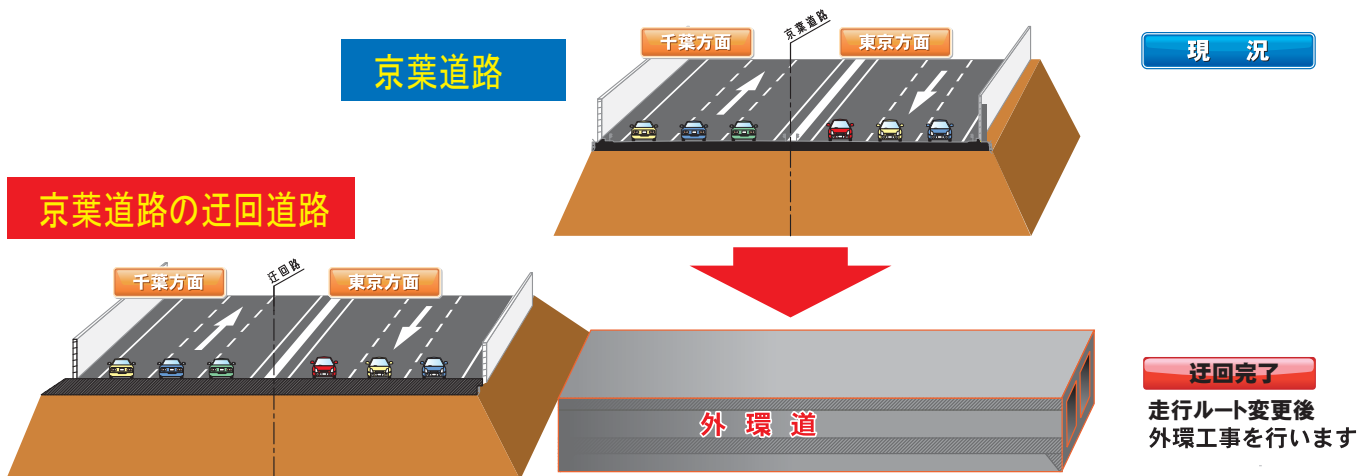
【京葉道路平面図】

東京外環自動車道と京葉道路が立体交差するための構造物を施工するため、京葉道路において迂回道路を設置する工事を行います。



【迂回道路完成後の工事イメージ図】

迂回を行った後は、元の京葉道路があった位置で、京葉道路の下に東京外環自動車道の構造物を造ります。



《完成断面図》

