

平成29年3月27日  
 東日本高速道路株式会社  
 水戸管理事務所

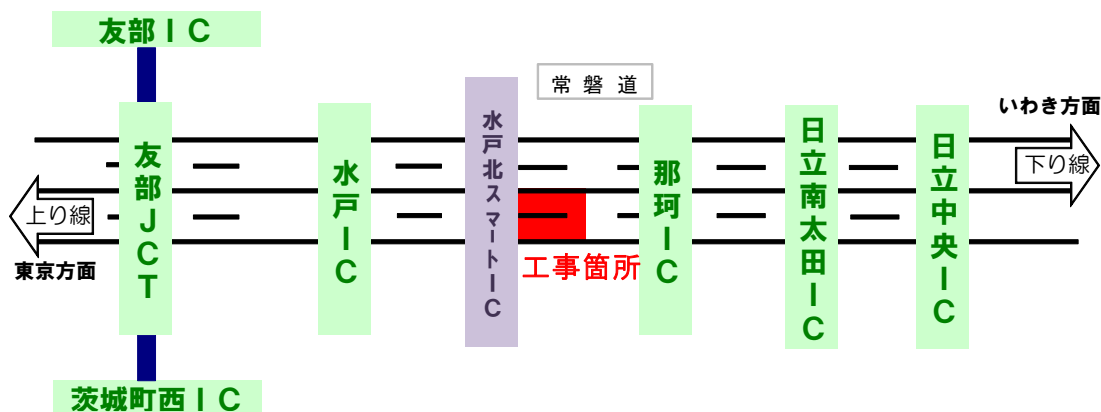
**常磐自動車道 那珂IC～水戸IC間(上り線) 昼夜連続車線規制工事のお知らせ**

**4月10日(月)～6月16日(金)(土日祝、GW除く)  
 ～橋梁の補修工事のため、混雑が予想されます～**

NEXCO東日本 水戸管理事務所(茨城県水戸市)では、常磐自動車道(以下「常磐道」)上り線 那珂インターチェンジ(以下「IC」)から水戸 IC 間にある橋梁において、補修工事を行うため、4月10日(月)から6月16日(金)まで昼夜連続車線規制を実施します。通勤時間帯には渋滞が予想されますので、工事期間中に常磐道 上り線 那珂ICから水戸IC間をご利用のお客様は時間に余裕を持ってお出かけください。お客さまには大変ご迷惑をおかけしますが、高速道路の安全・快適な走行環境を維持するために必要な工事ですので、ご理解とご協力をお願いします。

1. 工事箇所及び日時

(1) 工事箇所：常磐道 上り線 那珂IC～水戸IC間 (規制延長:約2km)



(2) 日時：平成29年4月10日(月)～6月16日(金)

(予備日：平成29年6月19日(月)～7月14日(金))

規制は月曜日6時～金曜日20時までを予定しております。

土日祝、GWは規制を実施しません。

2017年

4月

							1
2	3	4	5	6	7	8	
9	10	11	12	13	14	15	
16	17	18	19	20	21	22	
23	24	25	26	27	28	29	
30							

5月

	1	2	3	4	5	6			
7	8	9	10	11	12	13			
14	15	16	17	18	19	20			
21	22	23	24	25	26	27			
28	29	30	31						

6月

				1	2	3			
4	5	6	7	8	9	10			
11	12	13	14	15	16	17			
18	19	20	21	22	23	24			
25	26	27	28	29	30				

7月

									1
2	3	4	5	6	7	8			
9	10	11	12	13	14	15			
16	17	18	19	20	21	22			
23	24	25	26	27	28	29			
30	31								



規制実施予定



予備日

※工事期間中は渋滞により、所要時間が5分程度長くなると予想されております。

※最新の情報は、NEXCO 東日本 道路交通情報サイト「ドラとら」、ハイウェイテレホンなどをご確認ください。  
 【3.交通情報の入手方法についてを参照】

## 2. 工事概要

橋梁の床版に損傷が発生しているため、補修工事を行います。工事の実施にあたっては、昼夜連続規制をして作業を行う必要があります。ご迷惑をおかけいたしますが、お客さまに安全・快適にご利用いただくため、ご理解とご協力をお願いします。



床版補修施工例

## 3. 交通情報の入手方法について

### (1)ポスター等

- ・予告看板を工事箇所付近の本線路肩部に掲出します。
- ・横断幕を工事箇所付近の跨道橋に掲出します。
- ・ポスター、リーフレットを水戸IC及び那珂IC周辺の料金所、休憩施設に掲示します。

### (2)お出かけ前に入手できる道路交通情報

- ・NEXCO東日本お客さまセンター  
ナビダイヤル:0570-024-024 (24時間オペレーターが対応)  
TEL:03-5338-7524 (PHS、IP電話のお客さま)
- ・NEXCO東日本 道路交通情報サイト「ドラとら」  
【PC】 <http://www.drivetraffic.jp/>  
【携帯】 <http://m.drivetraffic.jp/>
- ・NEXCO東日本ホームページ「工事規制情報」  
「高速道路ご利用の方」のタグから「工事規制情報」を選択し、「北関東」をご覧ください。  
[http://www.e-nexco.co.jp/road\\_info/const\\_notice/kitakanto\\_const\\_limit/](http://www.e-nexco.co.jp/road_info/const_notice/kitakanto_const_limit/)
- ・日本道路交通情報センター(JARTIC)の道路交通情報  
全国共通ダイヤル 050-3369-6666(携帯短縮ダイヤル#8011)  
全国・関東甲信越情報 050-3369-6600  
ホームページ【PC】 <http://www.jartic.or.jp/>
- ・ハイウェイテレホン(5分毎に更新される最新情報を24時間提供)  
水戸局: 029-254-1620

(3) 走行中に入手できる道路交通情報

・道路情報板

・ハイウェイラジオ(AM1620kHz)

ハイウェイラジオを放送している区間は、高速道路上の標識によりご案内しています。

・ハイウェイ情報ターミナル

SA・PAに設置されているモニター画面などにより、広域の道路情報を分かりやすくお知らせしています。

※ツイッターの公式アカウント「NEXCO 東日本(関東)」(@e\_nexco\_kanto)でも情報を配信しています。