

平成29年6月12日
東日本高速道路株式会社
水戸管理事務所

E50 東水戸道路 水戸大洗IC ~ ひたちなかIC間 夜間通行止め(3夜間)のお知らせ

6月26日(月)から6月28日(水)まで 各日夜20時から翌朝6時まで

～橋梁詳細点検を行います～

NEXCO東日本 水戸管理事務所(茨城県水戸市)では、**E50** 東水戸道路 水戸大洗インターチェンジ(IC)～ひたちなかIC間で、橋梁詳細点検を行うため夜間通行止めを実施します。

お客さまには大変ご迷惑をおかけしますが、お出かけの際には時間にゆとりを持って頂きますようご理解とご協力をお願いします。

1. 夜間通行止め期間及び区間

平成29年6月26日(月)から6月28日(水)まで

(予備日 6月29日(木)) 各日夜20時～翌朝6時

東水戸道路 水戸大洗IC～ひたちなかICの上下線(4.8km)



※各路線に付している **E50** 等の表示は、高速道路等の路線番号(ナンバリング)を示しています。

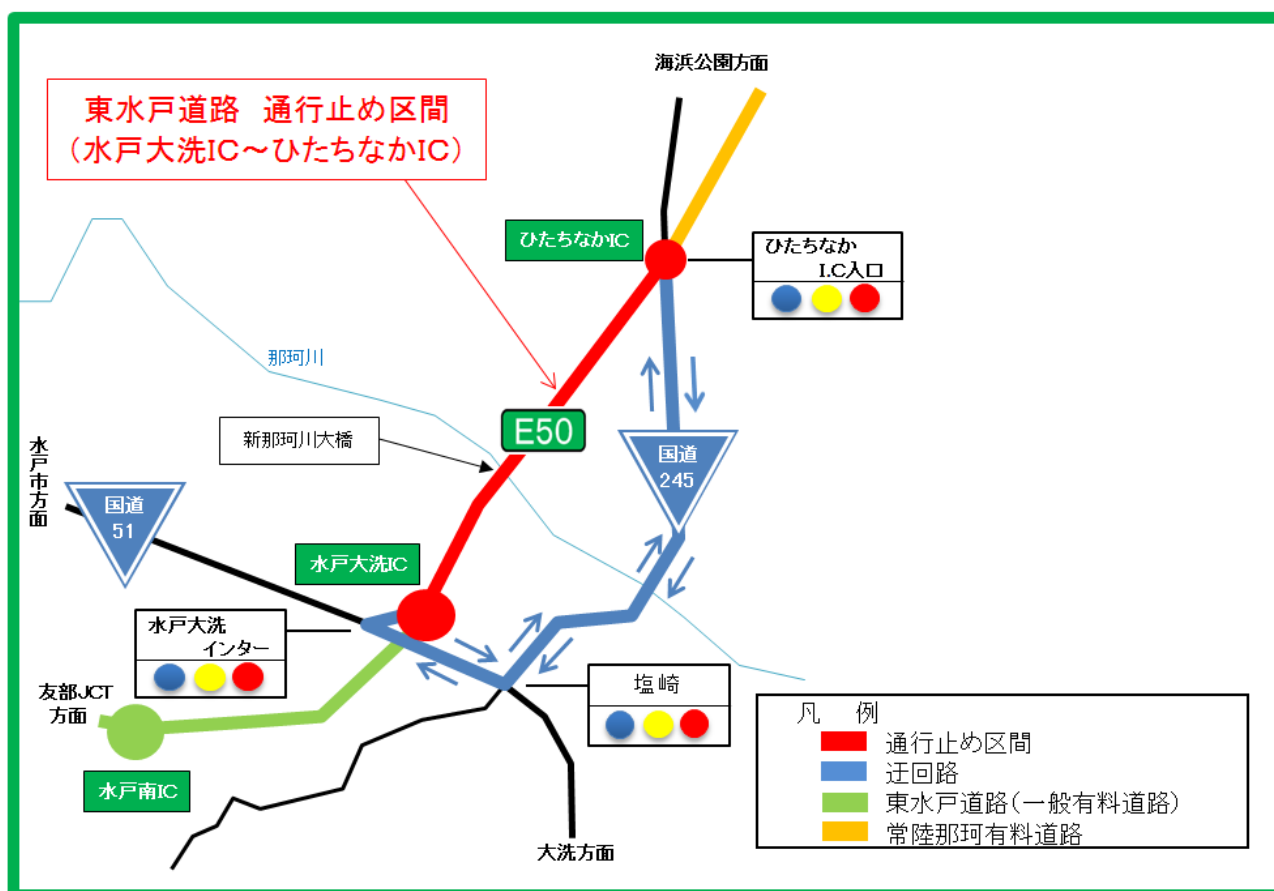
【夜間通行止め期間】

6月26日(月)	6月27日(火)	6月28日(水)	6月29日(木)	6月30日(金)	7月1日(土)	7月2日(日)
	20時 6時	20時 6時	20時 6時	20時 6時		
	実施日	実施日	実施日	予備日		

2. 迂回路案内図

東水戸道路 水戸大洗IC～ひたちなかIC間の夜間通行止め時の迂回路は、国道51号及び国道245号となります。なお、常陸那珂有料道路については、通常どおりご利用いただけます。

水戸大洗IC～ひたちなかIC間の所要時間は約5分ですが、国道ルートで迂回した場合、所要時間は約20分となりますので、時間的余裕を持ってお出かけください。



3. 作業概要

東水戸道路 水戸大洗IC～ひたちなかIC間にある、斜張橋 新那珂川大橋の詳細点検を行います。併せまして、損傷した路面の補修作業および標識点検を実施します。

お客さまへの影響を極力少なくするため、交通量の少ない平日の夜間に通行止めを行い、作業等を集中的かつ効率的に実施します。

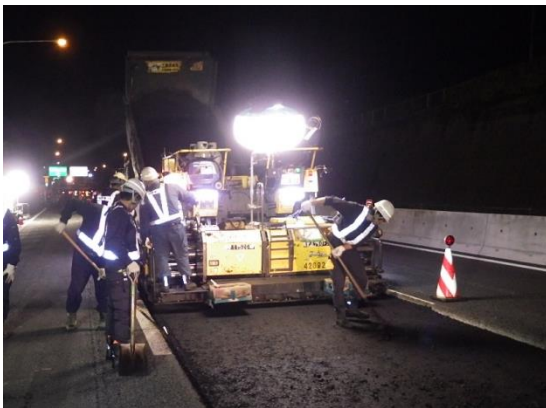
お客さまに安全・快適に高速道路をご利用いただくため、ご理解とご協力をお願いします。



新那珂川大橋



橋梁点検



路面補修工事



標識点検

4. 交通情報の入手方法について

(1) 夜間通行止めのご案内

予告看板、横断幕、ポスター、チラシなどを周辺の料金所、休憩施設等へ掲示します。

(2) お出かけ前に入手できる道路交通情報

・NEXCO東日本お客さまセンター

ナビダイヤル 0570-024-024(24時間オペレーターが対応)

03-5338-7524(PHS、IP電話のお客さま)

・NEXCO東日本 道路情報サイト「ドラとら」

【PC】 <http://www.drivetraffic.jp/>

【携帯】 <http://m.drivetraffic.jp/>

・NEXCO東日本ホームページ「工事規制情報」

「高速道路ご利用の方」のタグから「工事規制情報」を選択し、「東水戸道路」をご覧ください。

・ハイウェイテレホン(5分毎に更新される最新情報を24時間提供)

水戸局 029-254-1620(携帯電話・PHS短縮ダイヤル#8162)

- ・日本道路交通情報センター(JARTIC)の道路交通情報
全国共通ダイヤル 050-3369-6666(携帯電話短縮ダイヤル#8011)
※全国どこからでも最寄りの情報センターに接続します。
※PHS、IP電話など一部の電話からはご利用できません。
全国・関東甲信越情報 050-3369-6600
茨城情報 050-3369-6608
インターネット <http://www.jartic.or.jp/>

(3) 走行中に入手できる道路交通情報

- ・道路情報板
- ・ハイウェイラジオ(AM1620kHz)
ハイウェイラジオを放送している区間は、高速道路上の標識によりご案内しております。
- ・ハイウェイ情報ターミナル
渋滞情報をテレビ画面で、分かりやすくお知らせします。
常磐自動車道 友部SA(上下)、中郷SA(上下)
北関東自動車道 笠間PA
- ・VICS
VICS対応のカーナビゲーション等の搭載機で、道路交通情報が入手できます。

※ツイッターの公式アカウント「NEXCO 東日本(関東)」(@e_nexco_kanto)でも情報を配信しています。