

平成 29 年 8 月 10 日  
 東日本高速道路株式会社  
 三郷管理事務所

## C3 東京外環自動車道 外回り 外環浦和 IC 入口 夜間閉鎖のお知らせ


平成 29 年 8 月 19 日(土)夜 23 時～翌朝 4 時まで  
 ～遮音壁外装板の補修工事を行います～

NEXCO東日本 三郷管理事務所(埼玉県三郷市)は、**C3** 東京外環自動車道(外環道)外回り 外環浦和インターチェンジ(IC)の入口において、工事に伴い夜間入口閉鎖を行います。

この工事では、外装板の損傷箇所の補修を行います。お客さまには大変ご迷惑をおかけしますが、お出かけの際には時間にゆとりをもっていただきますよう、ご理解とご協力をお願いいたします。

### 1. 工事概要

#### (1)工事内容・期間

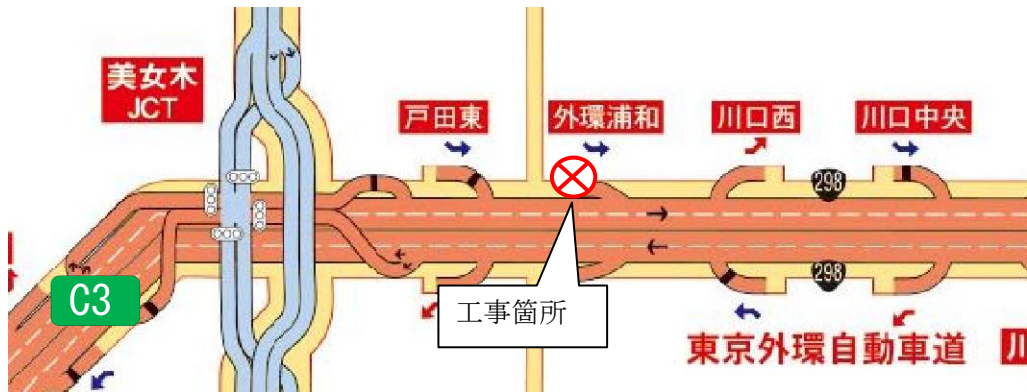
工事区間	外環道 (外回り) 外環浦和 IC 入口ランプ						
工事内容	外装板補修工事を行います。工事の詳細は別紙1をご参照ください。						
工事期間	平成 29 年 8 月 19 日(土) 23 時～翌朝 4 時まで						
	8月14日	8月15日	8月16日	8月17日	8月18日	8月19日	8月20日
	月	火	水	木	金	土	日
						 規制実施日	

※荒天時の場合、工事は中止します。

#### (2)工事場所



拡大図



## 2. 迂回をお願い

本工事による夜間の外環道(外回り) 外環浦和 IC 入口ランプ閉鎖中は、戸田東ICまたは川口中央ICの入口を利用するか、公共交通機関のご利用、又は一般道への迂回をお願いします。迂回路は、別紙2をご参照ください。

## 3. 交通情報の入手方法について

### (1) 入口閉鎖のご案内

- ・ポスター及びリーフレットを周辺の休憩施設に掲示・配布します。

### (2) お出かけ前に入手できる交通情報

- ・NEXCO東日本お客さまセンター(24時間オペレーターが対応します。)

ナビダイヤル:0570-024-024

または、TEL:03-5338-7524

- ・NEXCO東日本ホームページ「工事規制情報」

「高速道路ご利用の方」のタグから「工事規制情報」を選択し、「南関東」をご覧ください。

[http://www.e-nexco.co.jp/road\\_info/const\\_notice/minamikanto\\_const\\_limit/](http://www.e-nexco.co.jp/road_info/const_notice/minamikanto_const_limit/)

- ・NEXCO東日本 道路交通情報サイト「ドラとら」

【P C】 <http://www.drivetraffic.jp/>

【携帯】 <http://m.drivetraffic.jp/>

- ・日本道路交通情報センター(JARTIC)の道路交通情報

全国共通ダイヤル 050-3369-6666(携帯短縮ダイヤル#8011)

※全国どこからでも最寄りの情報センターに接続します。

※PHS、IP電話など一部の電話からはご利用できません。

全国・関東甲信越情報 050-3369-6600

インターネット <http://www.jartic.or.jp/>

- ・ ハイウェイテレホン(5分毎に更新される最新情報を24時間提供)
  - 大泉局 03-3922-1620
  - 所沢局 04-2946-1620
  - (携帯電話・PHS 短縮ダイヤル #8162)

(3) 走行中に入手できる道路交通情報

- ・ 道路情報板
- ・ ハイウェイラジオ(AM1620kHz)
  - ハイウェイラジオを放送している区間は、高速道路上の標識によりご案内しております。
- ・ ハイウェイ情報ターミナル
  - SA・PAに設置されているモニター画面などから、道路情報を分かりやすくお知らせします。
- ・ VICS
  - VICS 対応のカーナビゲーション等の搭載機で、道路交通情報が入手できます。

※ツイッターの公式アカウント「NEXCO 東日本(関東)」(@e\_nexco\_kanto)でも情報を配信しています。

## 工事概要

### 1. 外装板補修工事

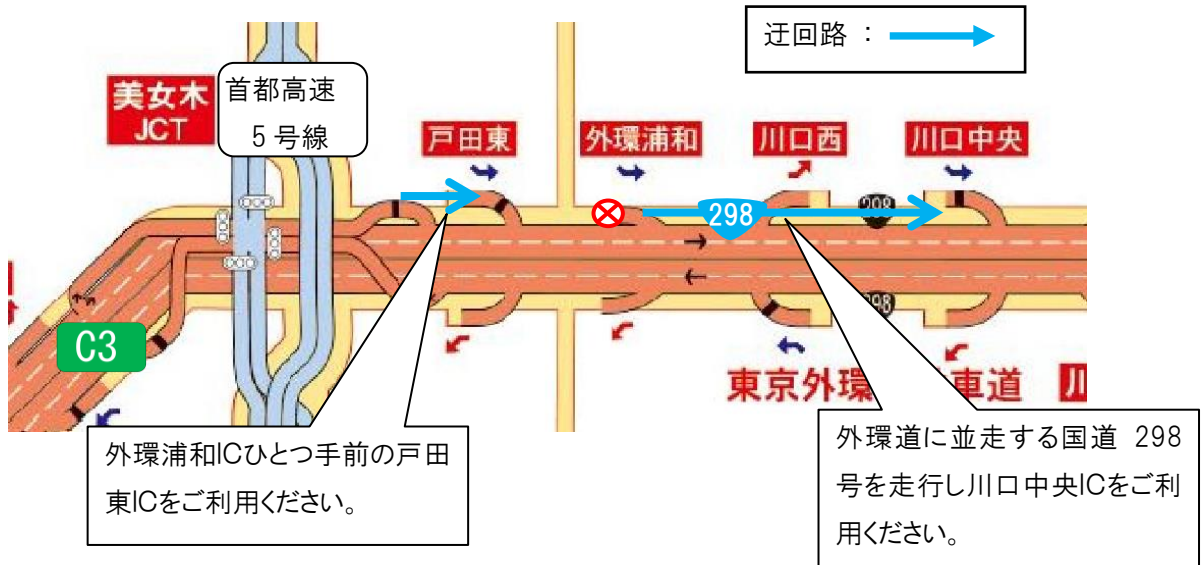
経年劣化により損傷の進んだ外装板の補修工事を実施します。この工事は、道路の幅が狭い外環浦和 IC 外回りの入口ランプ内での補修となるため、入口ランプを閉鎖して作業を行います。そのため、お客さまへの影響が極力少なくなるよう、交通量が少ない夜間の時間帯に実施します。

高速道路の安全・快適な環境を維持するために必要な工事ですので、ご理解とご協力をお願い致します。



迂回路案内について

別紙 2



本夜間工事による外環道(外回り) 外環浦和 IC 入口ランプ閉鎖中は、戸田東ICまたは川口中央ICの入口を利用するか、公共交通機関のご利用、又は一般道への迂回をお願いします。