

平成29年 8月23日
 東日本高速道路株式会社
 長野管理事務所

E18 上信越自動車道 須坂長野東IC～信州中野IC(上下線)
 橋りょうリニューアル工事による対面通行規制のお知らせ
 9月19日(火)～11月30日(木)までの73日間

～長野県内で高速道路リニューアルプロジェクトを実施します～



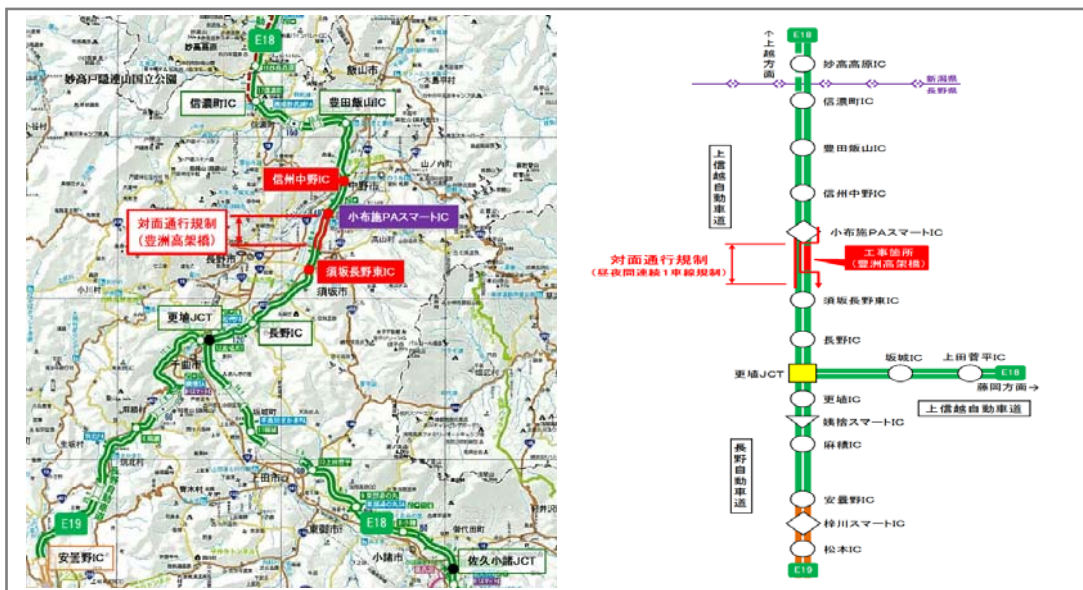
NEXCO東日本 長野管理事務所(長野県長野市)では、**E18** 上信越自動車道 須坂長野東インターチェンジ(以下「IC」)から信州中野IC間(上下線)において、老朽化した橋りょうのリニューアル工事に伴う対面通行規制を実施します。

今回実施する工事は、上信越自動車道 須坂長野東ICから信州中野IC間に位置する豊洲高架橋(とよすこうかきょう)の上り線において、鉄筋コンクリート床版を新しい床版に取り替える工事のため、昼夜連続の対面通行規制を行います。

工事期間中は高速道路の混雑・渋滞、特に10月の三連休の最終日(ピーク時間帯17時～18時)に上り線で最大8km、下り線で最大2kmの渋滞が発生することが予想されます。高速道路をご利用されるお客様にはご迷惑をおかけすることとなり大変申し訳ございません。工事期間中は工事専用ホームページ【<http://www.e-nexco.co.jp/renewal/h29toyosu/>】、またはドラぷらなどのWebサイトで渋滞予測を掲載しますので、高速道路をご利用の際の参考にしてください。

高速道路を安全・快適にご利用いただくために必要な工事ですので、ご理解とご協力を何卒お願いします。

1. 工事区間 上信越自動車道 須坂長野東IC～信州中野IC(上下線)



※各路線に付している **E18** 等の表示は、高速道路等の路線番号(ナンバリング)を示しています。

2. 規制期間及び渋滞予測

(1) 規制期間 平成29年9月19日(火)～11月30日(木) (73日間)

9月	1	2	3	4	5	6	7	8	9	10	11	12	13	14	15	16	17	18	19	20	21	22	23	24	25	26	27	28	29	30
須坂長野東IC～信州中野IC (上下線)	金	土	日	月	火	水	木	金	土	日	月	火	水	木	金	土	日	月	火	水	木	金	土	日	月	火	水	木	金	土

10月	1	2	3	4	5	6	7	8	9	10	11	12	13	14	15	16	17	18	19	20	21	22	23	24	25	26	27	28	29	30	31
須坂長野東IC～信州中野IC (上下線)	日	月	火	水	木	金	土	日	月	火	水	木	金	土	日	月	火	水	木	金	土	日	月	火	水	木	金	土	日	月	火
	対面通行規制(昼夜間連続1車線規制)																														

11月	1	2	3	4	5	6	7	8	9	10	11	12	13	14	15	16	17	18	19	20	21	22	23	24	25	26	27	28	29	30	
須坂長野東IC～信州中野IC (上下線)	水	木	金	土	日	月	火	水	木	金	土	日	月	火	水	木	金	土	日	月	火	水	木	金	土	日	月	火	水	木	
	対面通行規制(昼夜間連続1車線規制)																														

上下線追越車線規制

※土日祝日も昼夜連続で工事を行います。

※天候及び作業進捗等により工事期間を変更する場合があります。

(2) 渋滞予測

工事期間中は、週末や祝日を中心に渋滞の発生を予測しています。特に三連休の最終日(ピーク時間帯17時～18時)では上り線で最大8km、下り線で最大2kmの渋滞が予測されますので、時間にゆとりをもってお出かけください。

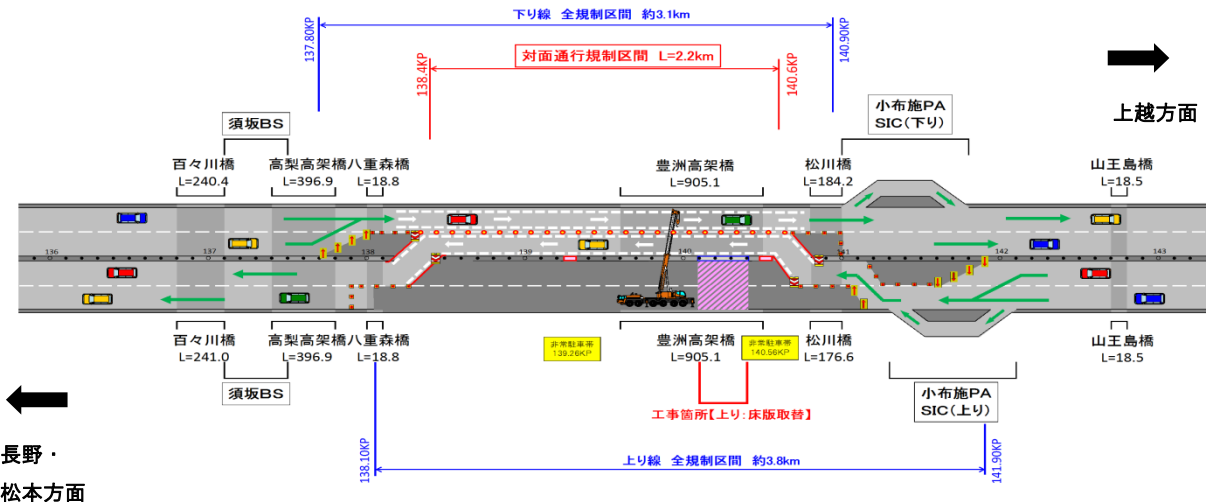
9月							10月							11月						
日	月	火	水	木	金	土	日	月	火	水	木	金	土	日	月	火	水	木	金	土
					1	2	1	2	3	4	5	6	7				1	2	3	4
3	4	5	6	7	8	9	8	9	10	11	12	13	14	5	6	7	8	9	10	11
10	11	12	13	14	15	16	15	16	17	18	19	20	21	12	13	14	15	16	17	18
17	18	19	20	21	22	23	22	23	24	25	26	27	28	19	20	21	22	23	24	25
24	25	26	27	28	29	30	29	30	31					26	27	28	29	30		

：渋滞予測長 ～5km未満 (渋滞通過時間 30分程度)

：渋滞予測長 5～10km未満 (渋滞通過時間 60分程度)

3. 規制内容

床版取替工事にあたり、上下線各2車線の区間を1車線に減少させ、下り線に集約する対面通行規制を実施します。工事期間の開始時と終了時の数日間、対面通行規制へ切り替えるための準備作業として、上下線の追越車線規制となります。



4. 工事概要

今回、床版を取り替える橋梁は、上信越自動車道 須坂長野東IC～信州中野ICに位置する豊洲高架橋で、一級河川八木沢川および県道を横架する鋼4径間連続箱桁橋(延長261m)の区間が対象となります。豊洲高架橋は、平成7年の開通から22年が経過しています。

この間、車両の大型化による輪荷重の増加で発生した微細なひび割れや、冬期間の凍結防止剤散布により含有する塩分が原因となり、コンクリート床版の劣化や鉄筋に錆が生じているため、床版の取り替え工事を実施する必要があります。

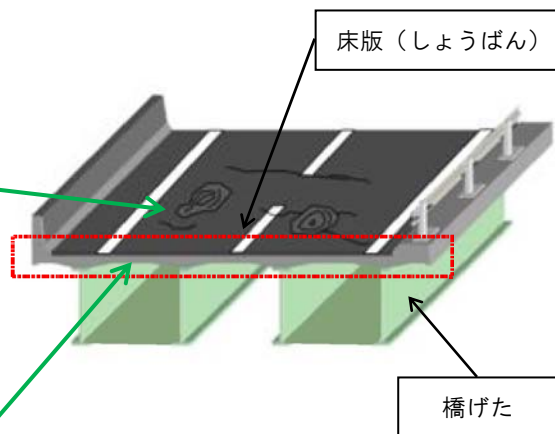
橋のコンクリート床版部分を取り替えるためには、上り線部分を通行止めにする必要があるため、下り線側の2車線を上下各1車線の対面通行として工事を行います。

【主な工事の内容】

劣化した既設のコンクリート床版を、新しいコンクリート床版に取り替えることにより、安全・快適にご利用頂ける高速道路に生まれ変わります。



【舗装路面の損傷状況(豊洲高架橋)】



【コンクリート床版裏面の損傷状況(豊洲高架橋)】

床版(しょうばん)とは?

アスファルト舗装と橋げたの間にある自動車などの重さを直接受け持つ部材です。

床版の劣化・損傷の進行により、ひび割れが進展すると自動車などの重さに抵抗することができなくなり、自動車が走行するために必要な床版の機能が失われる恐れがあります。



【コンクリート床版の撤去】



【新設コンクリート床版の設置】



【新設コンクリート床版施工完了】

※写真は、平成28年の秋に実施した小仁熊橋(上り線)の床版取替工事の実例です。

5. 交通情報の入手方法について

(1) お出かけ前に入手できる道路交通情報

- ・豊洲高架橋床版取替工事専用ホームページ

(工事区間通過にかかる所要時間、工事期間中の渋滞予測、工事概要、迂回路情報等を提供)

<http://www.e-nexco.co.jp/renewal/h29toyosu/>

- ・NEXCO東日本お客さまセンター

(24時間、365日、お客様の声をお聞きしています)

ナビダイヤル 0570-024-024

または 03-5338-7524

- ・NEXCO東日本ホームページ「工事規制情報」

(各地域の工事規制に関する情報を提供)

「高速道路ご利用の方」のタグから「工事規制情報」を選択し、「北関東」をご覧ください。

http://www.e-nexco.co.jp/road_info/const_notice/kitakanto_const_limit/

- ・NEXCO東日本道路交通情報サイト「ドラとら」

(全国の高速道路の交通情報を提供)

【P C】 <http://www.drivetraffic.jp/>

【携帯】 <http://m.drivetraffic.jp/>

- ・ハイウェイテレホン

(5分毎に更新される交通情報を24時間提供)

前橋局 027-252-1620

長野局 026-278-1620

(携帯電話・PHS短縮ダイヤル#8162)

- ・日本道路交通情報センター(JARTIC)の道路交通情報

全国共通ダイヤル 050-3369-6666(携帯短縮ダイヤル#8011)

※全国どこからでも最寄りの情報センターに接続します。

※PHS、IP電話など一部の電話からはご利用できません。

全国・関東甲信越情報 050-3369-6600

インターネット <http://www.jartic.or.jp/>

(2) 走行中に入手できる道路交通情報

- ・道路情報板

- ・ハイウェイラジオ(AM1620kHz)

ハイウェイラジオを放送している区間は、高速道路上の標識によりご案内しております。

- ・ハイウェイ情報ターミナル

SA・PAに設置されているモニター画面などにより、広域の道路情報を分かりやすくお知らせしています。

※ツイッターの公式アカウント「NEXCO 東日本(関東)」(@e_nexco_kanto)でも情報を配信しています。



高速道路リニューアルプロジェクト
いま、安全・安心を次の世代へ。

NEXCO東日本は、皆さまに安全・安心を届けるために、
高速道路の更新・修繕事業に取り組んでまいります。