

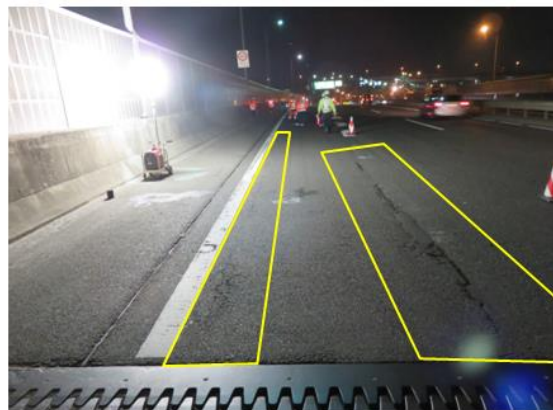
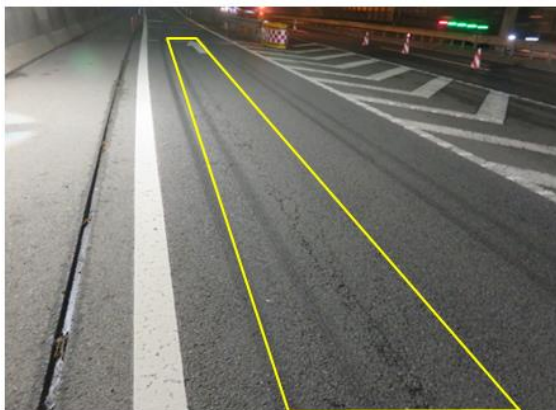
工事概要

別紙1

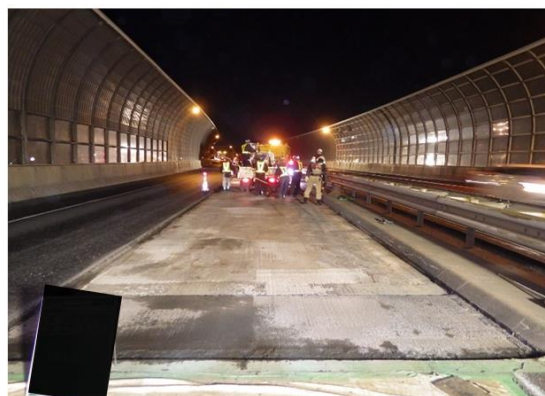
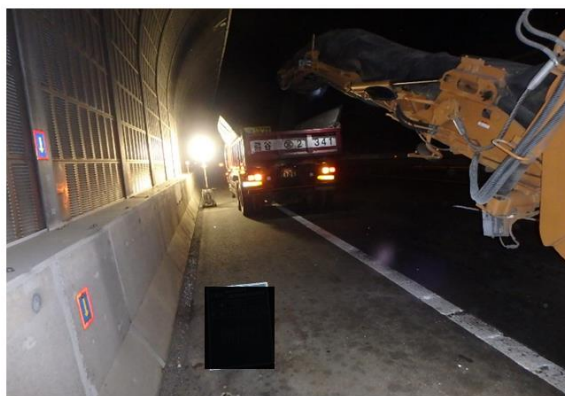
■美女木JCT 舗装補修工

経年劣化により損傷の進んだ舗装の補修工事を実施します。工事箇所の道路の幅が狭いため、美女木JCT 外回り出口ランプを閉鎖して作業を行います。お客さまへの影響が極力少なくなるよう、交通量が少ない時間帯の夜間に実施します。

○損傷状況



○路面切削



○路面補修

