

平成 30 年 1 月 15 日
 東日本高速道路株式会社
 さいたま工事事務所

C3 東京外環自動車道 三郷南IC～三郷JCT(内回り)
 外環三郷西IC～三郷南IC(外回り)
 夜間通行止めのお知らせ
 ～2月13日(火)、14日(水)に標識及び情報板工事をを行います～

C3 東京外環自動車道(以下「外環道」)三郷南インターチェンジ(以下「IC」)～三郷ジャンクション(以下「JCT」)間の内回り、外環三郷西IC～三郷南IC間の外回りにおいて、工事に伴う夜間通行止めを行います。

この工事では、外環道の延伸のための標識・情報板の設置工事を実施します。お客さまには大変ご迷惑をおかけしますが、交通量の少ない夜間に通行止めをするなど、ご迷惑が最小限となるよう取り組んでまいりますので、ご理解とご協力をお願いします。

1. 工事概要

(1) 工事箇所と実施日

- ① 工事箇所: 外環道 三郷南IC～三郷JCT(内回り)
 外環三郷西IC～三郷南IC(外回り)
- ② 実施日: 平成30年2月13日(火)、14日(水) 各日夜20時～翌朝5時
 予備日: 平成30年2月15日(木)、19日(月)～22日(木) 各日夜20時～翌朝5時

2月11日(日)	2月12日(月)	2月13日(火)	2月14日(水)	2月15日(木)	2月16日(金)	2月17日(土)
		20時 5時 実施日	20時 5時 実施日	20時 5時 予備日		
2月18日(日)	2月19日(月)	2月20日(火)	2月21日(水)	2月22日(木)	2月23日(金)	2月24日(土)
	20時 5時 予備日	20時 5時 予備日	20時 5時 予備日	20時 5時 予備日		

- ・荒天の場合、工事は予備日に順延します。
- ・最新の情報は、NEXCO 東日本 道路交通情報サイト「ドラとら」をご確認ください。

(2) 工事内容

外環道の延伸のための標識・情報板の設置工事をを行います。工事の詳細は別紙1をご参照ください。

(3)工事位置図



2. 迂回のお願い

夜間通行止めに伴い、三郷南IC～三郷JCT間の内回り、外環三郷西IC～三郷南IC間の外回りをご利用予定のお客さまは一般道への迂回をお願いします。迂回路は、別紙2をご参照ください。

3. 料金調整について

「起終点を基本とした継ぎ目のない料金」並びに「外環道迂回利用割引」について、外環三郷西出口で流出し、三郷入口(常磐道・首都高入口)で再流入した際にも適用となるよう調整します。

<参考>

「起終点を基本とした継ぎ目のない料金」についてはこちらをご参照ください。

http://www.driveplaza.com/info/detail/syutoken_seamless/fee.html

「外環道迂回利用割引」についてはこちらをご参照ください。

http://www.driveplaza.com/traffic/tolls_etc/etc_dis_gaikan_detouring/

3. 交通情報の入手方法について

(1) 夜間通行止めのご案内

- ・ポスター及びリーフレットをサービスエリア(SA)・パーキングエリア(PA)などで掲示・配布します。

(2) お出かけ前に入手できる交通情報

- ・NEXCO東日本 お客さまセンター(24時間オペレーターが対応)
ナビダイヤル:0570-024-024
または、TEL:03-5338-7524
- ・NEXCO東日本 道路交通情報サイト「ドラとら」
【P C】 <http://www.drivetraffic.jp/>
【携帯】 <http://m.drivetraffic.jp/>
- ・NEXCO東日本 ホームページ「工事規制情報」
「高速道路ご利用の方」のタグから、「工事規制情報」を選択し、「南関東エリア」をご覧ください。
http://www.e-nexco.co.jp/road_info/const_notice/minamikanto_const_limit/
- ・日本道路交通情報センター(JARTIC)の道路交通情報
全国共通ダイヤル 050-3369-6666(携帯短縮ダイヤル#8011)
※全国どこからでも最寄りの情報センターに接続します。
※PHS、IP電話など一部の電話からはご利用できません。
全国・関東甲信越情報 050-3369-6600
インターネット <http://www.jartic.or.jp/>
- ・ハイウェイテレホン(5分毎に更新される最新情報を24時間提供)
大泉局 03-3922-1620
柏局 04-7171-1620
(携帯電話・PHS短縮ダイヤル #8162)

(3) 走行中に入手できる道路交通情報

- ・道路情報板
- ・ハイウェイラジオ(AM1620kHz)
ハイウェイラジオを放送している区間は、高速道路上の標識によりご案内しております。
- ・ハイウェイ情報ターミナル
SA・PAに設置されているモニター画面などにより、広域の道路情報を分かりやすくお知らせしています。

※ツイッターの公式アカウント「NEXCO 東日本(関東)」(@e_nexco_kanto)でも情報を配信しています。

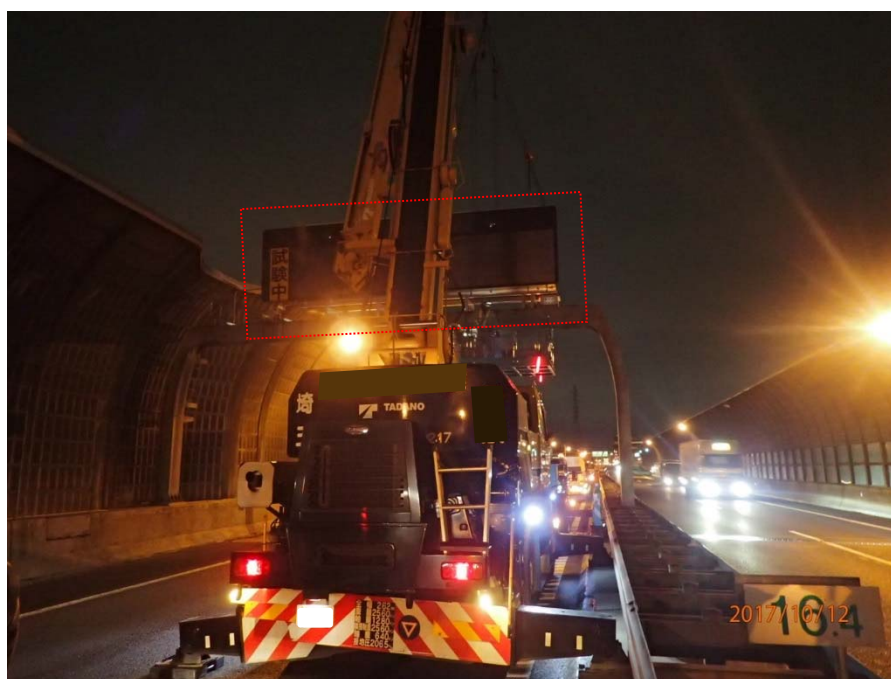
工事概要

標識・情報板設置工事

外環道 三郷南ICから高谷JCTへの延伸に伴い、標識・情報板の設置工事を実施します。



標識設置工事イメージ



情報板設置工事イメージ

◆外環道(外回り)を松戸方面へご利用のお客さま

外環三郷西IC出口をご利用いただき、外環道に並走する一般国道 298 号へ迂回をお願いします。
 この場合の外環道 外回り 外環三郷西ICから三郷南 IC までの所要時間は、通常は約5分のところ、
 迂回により約9分となります。



迂回路のご案内②

◆外環道(外回り)から常磐自動車道・首都高6号線(三郷線)へご利用のお客さま

外環三郷西IC出口をご利用いただき、外環道に並走する一般国道 298 号へ迂回して、三郷IC 入口よりご利用ください。この場合の外環道 外回り 外環三郷西ICから常磐道 下り線 三郷本線 料金所までの所要時間は、通常は約4分のところ、迂回により約6分、首都高 6 号線 上り線 八潮 本線料金所までの所要時間は、通常は約4分のところ、迂回により約6分となります。



迂回路のご案内③

◆外環道(内回り)を三郷南ICから大泉方面へご利用のお客さま

外環道を並走する一般国道 298 号へ迂回していただき、外環三郷西ICから外環道をご利用ください。この場合の外環道 内回り 三郷南ICから外環三郷西 IC までの所要時間は、通常は約5分のところ、迂回により約7分となります。



迂回路のご案内④

◆外環道(内回り)から常磐自動車道及び首都高6号線(三郷線)へご利用のお客さま

外環道と並走する一般国道 298 号へ迂回していただき、三郷IC入口よりご利用ください。この場合の外環道 内回り 三郷南ICから常磐道 下り線 三郷本線料金所までの所要時間は、通常は約8分のところ、迂回により約10分、首都高 6 号線八潮本線料金所までの所要時間は、通常は約7分のところ、迂回により約9分となります。



迂回路のご案内⑤

- ◆常磐自動車道及び首都高6号線(三郷線)から外環道を松戸方面へご利用のお客さま
 三郷IC東出口をご利用いただき、一般国道 298 号へ迂回をお願いします。この場合の常磐道下り線 三郷本線料金所から外環道 外回り 三郷南ICまでの所要時間は、通常は約8分のところ、迂回により約10分、首都高 6 号線 上り線 八潮本線料金所から外環道 外回り 三郷南ICまでの所要時間は、通常は約9分のところ、迂回により約11分となります。

