

平成30年 7月23日
 東日本高速道路株式会社
 佐久管理事務所

E18 上信越自動車道碓氷軽井沢IC～佐久IC間（下り線）

昼夜連続車線規制のお知らせ（第5報）

平成31年4月までの間、交通混雑期を除き
 昼夜連続で1車線規制を実施し、トンネル補強工事を行っています



NEXCO東日本 佐久管理事務所（長野県佐久市）では、E18 上信越自動車道（以下、「上信越道」） 碓氷軽井沢インターチェンジ（以下「IC」）～佐久IC間の下り線において、平成29年4月からトンネル補強工事を実施しております。皆様には、工事へのご理解とご協力をいただきまして誠にありがとうございます。

今回は第5報として、平成30年12月末までの規制予定をお知らせします。工事期間中は、工事専用ホームページ【<http://www.e-nexco.co.jp/renewal/akarusan/>】を用意しておりますので、高速道路をご利用の際の参考にしてください。

また、交通の混雑が見込まれる祝日を含む3連休及びお盆期間等の交通混雑期については、規制を行いません。

高速道路ネットワーク機能を長期にわたって健全に保つために必要な工事ですので、お客さまのご理解とご協力をお願いします。

1. 工事区間 上信越道 碓氷軽井沢IC～佐久IC（下り線）

（1）規制区間



※各路線に付している E18 等の表示は、高速道路等の路線番号を示しています。



※上信越道（下り線）
 碓氷軽井沢IC～佐久IC間
 規制延長約2.6km

2. 規制期間

対象期間：平成30年8月1日(水)～平成30年12月末(昼夜連続車線規制)

ただし、交通混雑期となる祝日を含む3連休及びお盆期間等の交通混雑期(平成30年8月8日(水)～平成30年8月19日(日))は車線規制を実施いたしません。なお、交通混雑期の前後や土日は通常より交通量が多く、車の流れが悪くなることが予想されますので、時間にゆとりをもってお出かけください。

【平成30年8月1日(水)～平成30年12月末までの規制予定は以下のとおりです。】



8月						
日	月	火	水	木	金	土
			1	2	3	4
5	6	7	8	9	10	11
12	13	14	15	16	17	18
19	20	21	22	23	24	25
26	27	28	29	30	31	

9月						
日	月	火	水	木	金	土
						1
2	3	4	5	6	7	8
9	10	11	12	13	14	15
16	17	18	19	20	21	22
23	24	25	26	27	28	29
30						

10月						
日	月	火	水	木	金	土
	1	2	3	4	5	6
7	8	9	10	11	12	13
14	15	16	17	18	19	20
21	22	23	24	25	26	27
28	29	30	31			

11月						
日	月	火	水	木	金	土
				1	2	3
4	5	6	7	8	9	10
11	12	13	14	15	16	17
18	19	20	21	22	23	24
25	26	27	28	29	30	

12月						
日	月	火	水	木	金	土
						1
2	3	4	5	6	7	8
9	10	11	12	13	14	15
16	17	18	19	20	21	22
23	24	25	26	27	28	29
30	31					

凡例	 昼夜連続車線規制実施日
	 規制解除日

※平成31年1月以降の規制実施日については、順次お知らせいたします。

3. 工事概要

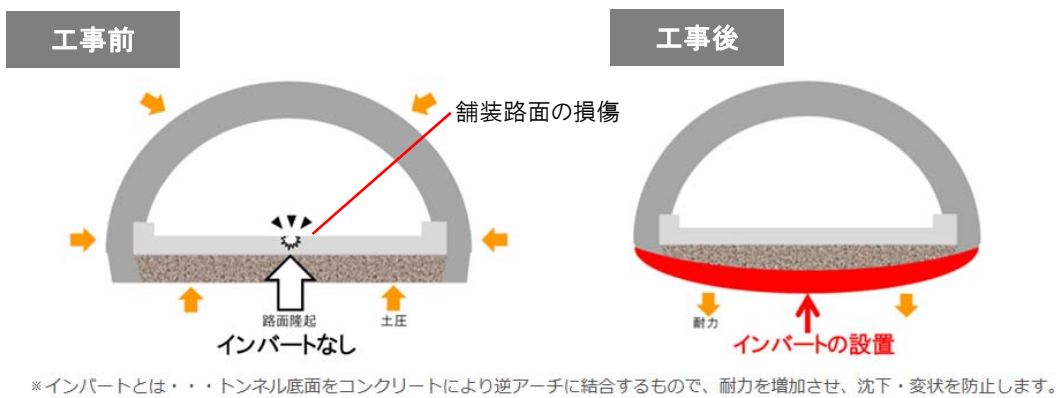
上信越道 碓氷軽井沢IC～佐久IC間(下り線)の「^{あかるさん}関伽流山」トンネルの補修工事です。

今回、トンネルの下部に損傷が生じ舗装路面の損傷が進行しつつあるため、通行に影響が生じる前に本格的な補修工事を実施しているものです。

損傷しているトンネル本体の下部を補強することに時間を要し、かつ、1車線ごとの施工となることから、昼夜連続車線規制の中で工事を実施していました。

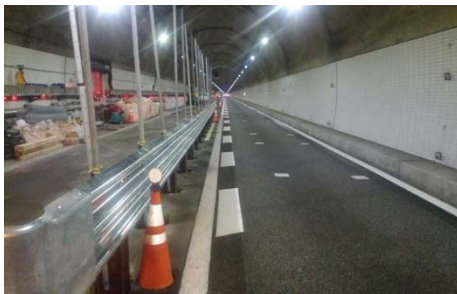
なお、平成30年7月末をもってインバート設置工事は完了しますが、8月以降は引き続き、工事着手前に移設したトンネル内施設物の復旧作業を行います。

お客さまに安全に高速道路をご利用いただくため、ご理解とご協力をよろしくお願いいたします。



インバート設置工事の様子

※7月をもってインバート設置延長
約150m全ての施工が完了します。



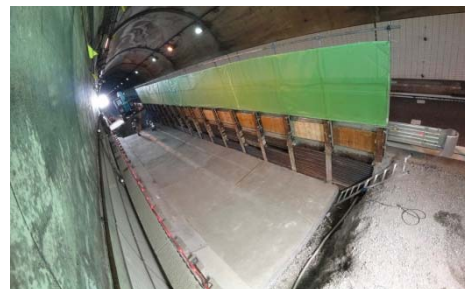
① 車線規制～仮設防護柵設置



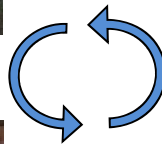
④ 埋戻し～仮舗装～規制解除



② 掘削～型枠～コンクリート打設



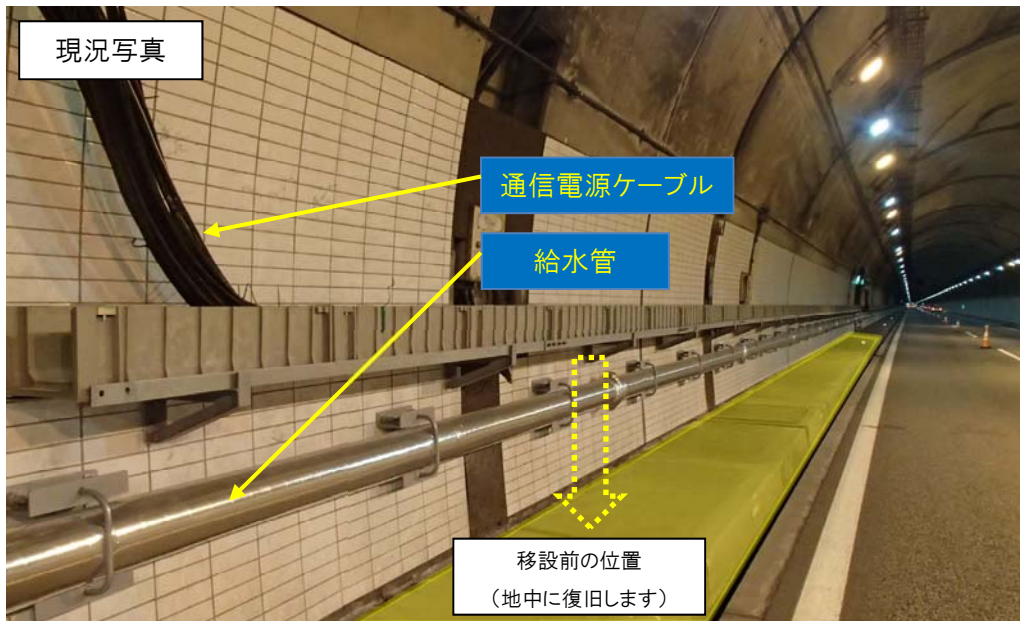
③ インバートコンクリート打設(完了)



移設したトンネル内施設物の復旧作業

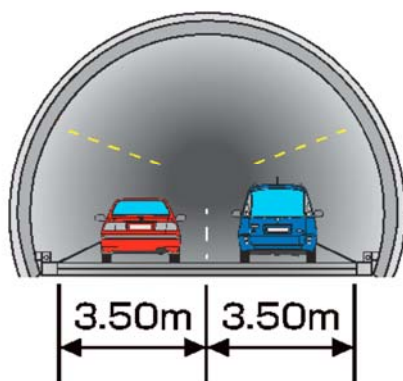
以下の施設を移設前の位置に復旧します。

- ・通信電源ケーブル⇒道路照明を点灯・消灯等に必要に施設です。
- ・給水管 ⇒トンネル内の消火栓等に接続しており、火災時には消火活動を行う際に必要な施設です。



規制の内容

現況



追越規制 期間中



走行規制 期間中



車線規制区間は最高速度が50km/hとなります。
また、工事箇所は車線幅員が狭くなっていますので、
ご利用の際は現場の標識等に従い、安全走行をお願いします。

4. 交通情報の入手方法について

(1) 配付・掲示物によるご案内

- ・ポスター、リーフレットを周辺の休憩施設に掲示します。
- ・横断幕を工事区間周辺の跨道橋に掲示します。

(2) お出かけ前に入手できる道路交通情報

- ・関伽流山トンネル補修工事専用ホームページ
(規制期間、工事概要等の情報提供)

<http://www.e-nexco.co.jp/renewal/akarusan/>

- ・NEXCO東日本お客さまセンター(24時間オペレーターが対応)

ナビダイヤル:0570-024-024

またはTEL:03-5338-7524

- ・NEXCO東日本 道路交通情報サイト「ドラとら」

【P C】 <https://www.drivetraffic.jp/>

【携帯】 <http://m.drivetraffic.jp/>

- ・NEXCO東日本ホームページ「工事規制情報」

「高速道路ご利用の方」のタグから「工事規制情報」を選択し、「北関東」をご覧ください。

http://www.e-nexco.co.jp/road_info/const_notice/kitakanto_const_limit/

- ・日本道路交通情報センター(JARTIC) 道路交通情報

全国共通ダイヤル 050-3369-6666(携帯電話短縮ダイヤル #8011)

※全国どこからでも最寄りの情報センターに接続します。

※PHS、IP電話など一部の電話からはご利用できません。

全国・関東甲信越情報 050-3369-6600

【P C】 <http://www.jartic.or.jp/>

- ・ハイウェイテレホン(5分毎に更新される最新情報を24時間提供)

前橋局 027-252-1620

長野局 026-278-1620

(携帯電話・PHS短縮ダイヤル#8162)

(3) 高速道路をご利用中に入手できる道路交通情報

- ・道路情報板
- ・ハイウェイラジオ(AM1620kHz)
ハイウェイラジオを放送している区間は、高速道路上の標識によりご案内しております。
- ・ハイウェイ情報ターミナル
SA・PAに設置されているモニター画面などにより、道路情報を分かりやすくお知らせしています。
- ・VICS
VICS対応のカーナビゲーションなどの搭載機で、道路交通情報が入手できます。

※Twitterの公式アカウント「NEXCO 東日本(関東)」(@e_nexco_kanto)でも情報を配信しています。



高速道路リニューアルプロジェクト

いま、安全・安心を次の世代へ

NEXCO東日本は、皆さまに安全・安心を届けるために、
高速道路の更新・修繕事業に取り組んでまいります。