

平成30年8月24日
 東日本高速道路株式会社
 京浜管理事務所

E16 横浜横須賀道路 下り線 港南台 IC～釜利谷 JCT

夜間通行止めのお知らせ

9月10日(月) 夜21時から翌朝5時まで

～トンネル内維持補修作業のため夜間通行止めを行います～

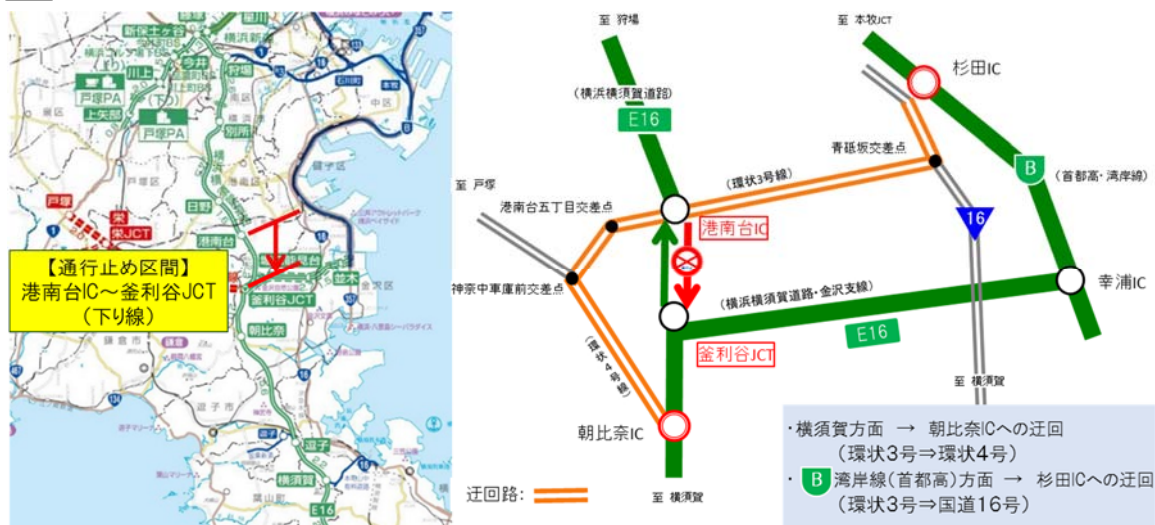
NEXCO東日本 京浜管理事務所(神奈川県横浜市)では、E16 横浜横須賀道路 下り線 円海山トンネルで、6月27日(水)に発生した車両火災による事故復旧作業を行うため、港南台インターチェンジ(以下「IC」)から釜利谷ジャンクション(以下「JCT」)間の夜間通行止めを行います。

お客さまには、大変ご迷惑をおかけしますが、高速道路の安全・快適な環境を維持するために必要な夜間通行止めですので、ご理解とご協力をお願いします。

1. 夜間通行止め箇所と日時

(1)夜間通行止め箇所

E16 横浜横須賀道路 下り線 港南台 IC～釜利谷 JCT



(2)日時

実施日:平成30年9月10日(月) 夜21時～翌朝5時(計8時間)

予備日:平成30年9月11日(火)・12日(水) 夜21時～翌朝5時(計8時間)

9月9日(日)	9月10日(月)	9月11日(火)	9月12日(水)	9月13日(木)	9月14日(金)	9月15日(土)
	21時 翌5時	21時 翌5時	21時 翌5時			
	通行止	通行止	通行止			

↔ 通行止

↔ 通行止予備日

2. 迂回路について

主に横浜環状3号線・4号線を迂回路としてご利用ください。

迂回路を使用した場合、港南台 IC から朝比奈 IC までの所要時間は約14分（高速道路利用時は約7分）、港南台 IC から **B** 首都高速湾岸線 杉田 IC までの所要時間は約11分となりますので、時間に余裕を持ってお出かけ下さい。



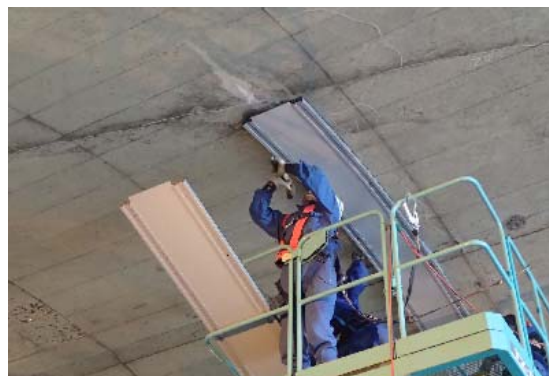
地理院地図(国土地理院) (<https://maps.gsi.go.jp/>) をもとに、東日本高速道路株が加工

3. 工事内容

トンネル内に仮設していたメッシュシートを撤去し、新たに樋を設置します。



現状



施工イメージ

4. 通行止めに伴う乗継調整について

通行止めにより高速道路を一旦流出し、通行止め区間を迂回して、再度流入して順方向に乗り継がれるお客さまには、ご利用区間に応じて通行料金を調整する「乗継調整」を実施します。

○乗継指定 IC

進行方向	流出指定 IC	再流入指定 IC
【横浜横須賀道路】 横浜方面⇒横須賀方面	【横浜横須賀道路】 港南台 IC、日野 IC	【横浜横須賀道路】 朝比奈 IC、逗子 IC、 並木 IC、堀口能見台 IC

◆乗継調整のご利用方法

《ETC のお客さま》

○ETC をご利用のお客さまは、流出指定 IC を無線走行していただき、再流入指定 IC も無線走行をお願いします。(ETC 車には「乗継証明書」は発行されません。)

○通行料金は請求時の調整となるため、料金所での料金表示器と異なる場合があります。

《現金等のお客さま》

○現金等でお支払いのお客さまは、流出指定 IC で「乗継証明書」をお受け取りのうえ、再流入指定 IC で「通行券」をお取りいただき、最初に料金を支払う料金所で「乗継証明書」と「通行券」をお渡しください。

5. 交通情報の入手方法について

(1) 夜間通行止めのご案内

- ・看板・ポスターなどを休憩施設等に掲示します。
- ・横断幕を高速道路上の跨道橋に掲示します。

(2) お出かけ前に入手できる道路交通情報

- ・NEXCO東日本お客さまセンター(24時間オペレーターが対応)
ナビダイヤル:0570-024-024
または TEL:03-5338-7524
- ・NEXCO東日本ホームページ「工事規制情報」
「高速道路ご利用の方」のタグから、「工事規制情報」を選択し、「南関東」をご覧ください。
http://www.e-nexco.co.jp/road_info/const_notice/minamikanto_const_limit/
- ・NEXCO東日本 道路交通情報サイト「ドラとら」
【P C】 <https://www.drivetraffic.jp/>
【携帯】 <http://m.drivetraffic.jp/>
- ・日本道路交通情報センター(JARTIC)の道路交通情報
全国共通ダイヤル 050-3369-6666(携帯短縮ダイヤル#8011)
※全国どこからでも最寄りの情報センターに接続します。
※PHS、IP電話など一部の電話からはご利用できません。
全国・関東甲信越情報 050-3369-6600
神奈川情報 050-3369-6614
ホームページ【P C】 <http://www.jartic.or.jp/>

- ・ハイウェイテレホン(5分毎に更新される最新情報を24時間提供)
京浜局 045-780-1620(携帯電話・PHS短縮ダイヤル #8162)

(3)高速道路をご利用中に入手できる交通情報

- ・道路情報板
- ・ハイウェイラジオ(AM1620kHz)
ハイウェイラジオを放送している区間は、高速道路上の標識によりご案内しております。
- ・ハイウェイ情報ターミナル
SA・PAに設置しているモニター画面などにより、広域の道路情報を分かりやすくお知らせしています。
- ・VICS
VICS 対応のカーナビゲーション等の搭載機で、道路交通情報が入手できます。

※ツイッターの公式アカウント「NEXCO 東日本(関東)」([@e_nexco_kanto](#))でも情報を配信しています。