

平成30年10月5日  
 東日本高速道路株式会社  
 谷和原管理事務所

## E6 常磐自動車道 下り線 谷田部IC出口ランプ夜間閉鎖のお知らせ

10月22日(月) 夜20時から翌朝5時まで

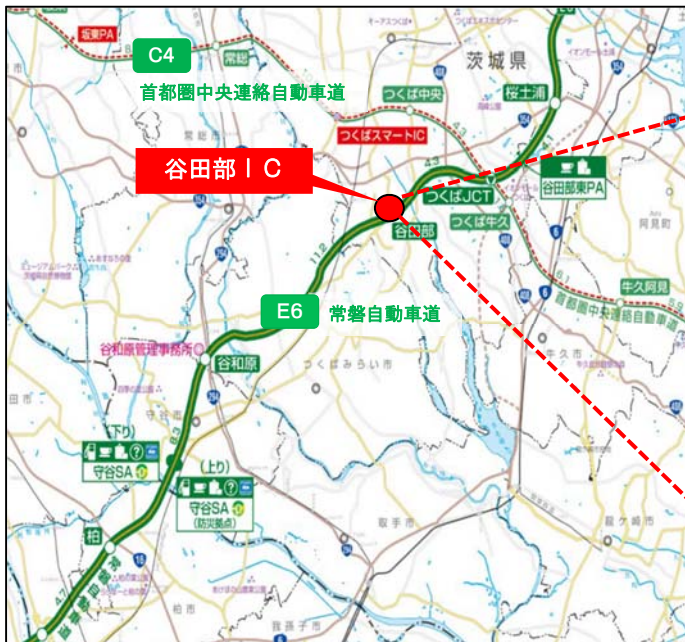
～歩道橋の撤去工事を行います～

NEXCO東日本 谷和原管理事務所(茨城県つくばみらい市)では、E6 常磐自動車道(以下「常磐道」)下り線谷田部インターチェンジ(以下「IC」)出口ランプにおいて、上空を交差する横断歩道橋の撤去工事を行うため、夜間閉鎖を実施します。

お客様には大変ご迷惑をおかけしますが、お出かけの際には時間にゆとりをもってくださいませよう、ご理解とご協力をお願いします。

### 1. 閉鎖箇所及び日時

(1)閉鎖箇所 常磐道 下り線(東京方面からの)谷田部IC 出口ランプ



※各路線に付している E6 等の表示は、高速道路等の路線番号(ナンバリング)を示しています。

### (2)日時

常磐道 下り線(東京方面からの)谷田部IC 出口ランプ

実施日:平成30年10月22日(月)

夜20時～翌朝5時まで

予備日:平成30年10月23日(火)～25日(木)

各日夜20時～翌朝5時まで

日	月	火	水	木	金	土
10月21日	10月22日	10月23日	10月24日	10月25日	10月26日	10月27日
	20時 5時	20時 5時	20時 5時	20時 5時	20時 5時	
	閉鎖	予備日	予備日	予備日		

※荒天時は、予備日に順延します。

※工事実施の判断は、当日の13時に行います。

## 2. 迂回路

迂回にあたっては、【別紙ー1】をご参照ください。

迂回により所要時間が長くなりますので、お時間にゆとりをもってお出かけください。

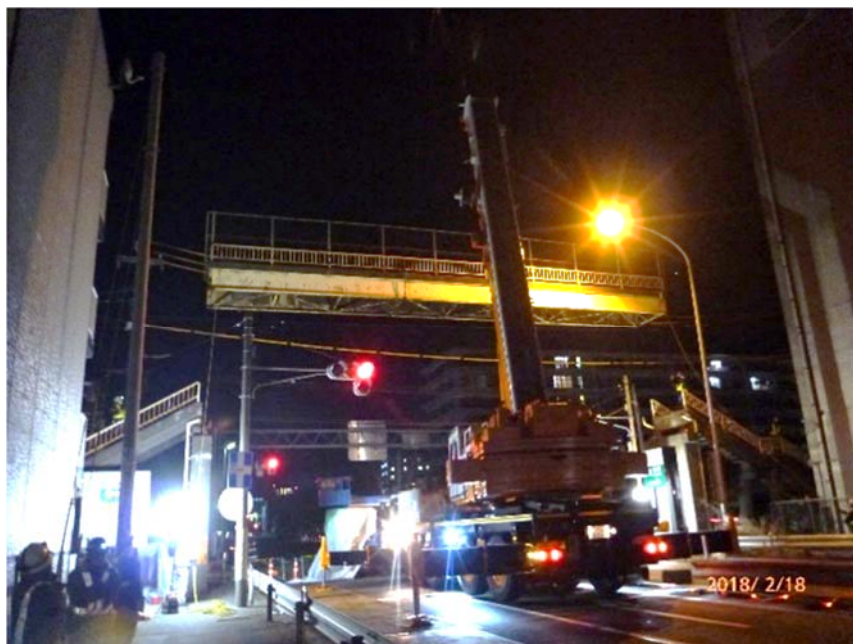
## 3. 工事概要

常磐道 谷田部ICのランプ上空を交差する横断歩道橋の撤去工事を実施します。

工事箇所は1車線であり、工事をしながらの通行帯の確保が困難なため、お客さまへの影響が極力少なくなるよう、交通量の少ない平日の夜間に閉鎖を行い、工事を集中的かつ効率的に実施します。安全・快適に高速道路をご利用いただくために必要な工事ですので、ご理解とご協力をお願いします。



谷田部IC横断歩道橋



撤去工事作業状況例

#### 4. 交通情報の入手方法について

##### (1) 配布・掲示物によるご案内

- ・ 予告看板やポスターを、周辺の料金所・休憩施設に掲示します。

##### (2) お出かけ前に入手できる道路交通情報

- ・ NEXCO東日本お客さまセンター(24時間オペレーターが対応)  
ナビダイヤル:0570-024-024  
またはTEL :03-5338-7524
- ・ NEXCO東日本 道路交通情報サイト「ドラとら」  
【P C】 <https://www.drivetraffic.jp/>  
【携帯】 <http://m.drivetraffic.jp/>
- ・ NEXCO東日本ホームページ「工事規制情報」  
「高速道路ご利用の方」のタグから「工事規制情報」を選択し、「南関東」をご覧ください。  
[https://www.e-nexco.co.jp/road\\_info/const\\_notice/minamikanto\\_const\\_limit/](https://www.e-nexco.co.jp/road_info/const_notice/minamikanto_const_limit/)
- ・ 日本道路交通情報センター(JARTIC) 道路交通情報  
全国共通ダイヤル 050-3369-6666(携帯電話短縮ダイヤル#8011)  
※全国どこからでも最寄りの情報センターに接続します。  
全国・関東甲信越情報 050-3369-6600  
茨城情報 050-3369-6608  
【P C】 <http://www.jartic.or.jp/>
- ・ ハイウェイテレホン(5分毎に更新される最新情報を24時間提供)  
水戸局: 029-254-1620  
(携帯電話・PHS短縮ダイヤル#8162)

##### (3) 高速道路をご利用中に入手できる道路交通情報

- ・ 道路情報板
- ・ ハイウェイラジオ(AM1620kHz)  
ハイウェイラジオを放送している区間は、高速道路上の標識によりご案内しております。
- ・ ハイウェイ情報ターミナル  
SA・PAに設置しているモニター画面などにより、道路情報を分かりやすくお知らせします。
- ・ VICS  
VICS対応のカーナビゲーションなどの搭載機で、道路交通情報が入手できます。

※Twitterの公式アカウント「NEXCO東日本(関東)」(@e\_nexco\_kanto)でも情報を配信しています。

## 迂回路のご案内

迂回にあたっては、下図をご参照ください。

手前の谷和原ICで流出後、国道294号、国道354号、県道19号を經由し、谷田部IC方面へ向かってください。

谷和原IC～谷田部IC間を迂回した場合、所要時間は約35分(通常約10分)かかる見込みです。

