

平成30年11月19日
 東日本高速道路株式会社
 京浜管理事務所

保土ヶ谷IC 夜間閉鎖のお知らせ

(**E83**第三京浜道路 下り線 ミツ沢出口及び、

E83横浜新道 上り線から **K2**首都高速三ツ沢線方面行きランプ)

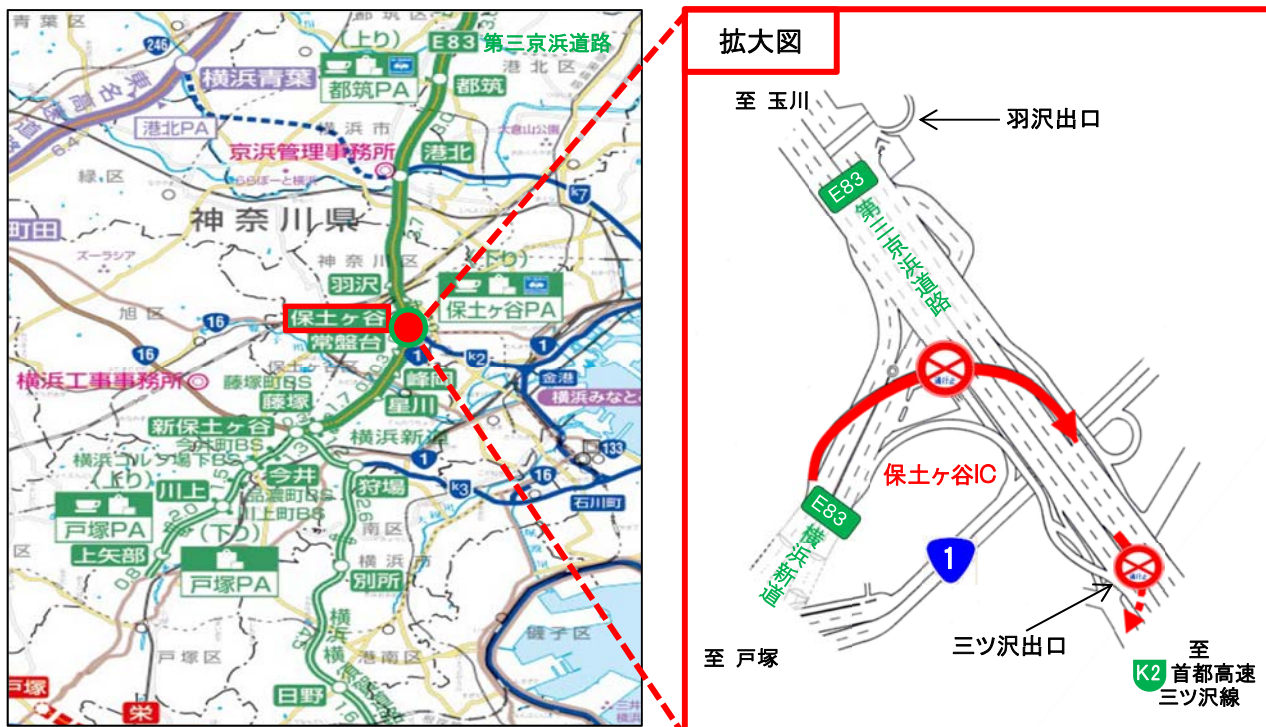
12月3日(月)・4日(火)・10日(月)・11日(火) 各日夜20時から翌朝5時まで

NEXCO東日本 京浜管理事務所(神奈川県横浜市)では、橋梁伸縮装置取替工事を行うため、保土ヶ谷インターチェンジ(以下「IC」)の **E83** 第三京浜道路 下り線 ミツ沢出口及び、**E83** 横浜新道 上り線から **K2** 首都高速三ツ沢線方面へ流入するランプの夜間閉鎖を実施します。

お客さまには大変ご迷惑をおかけしますが、お出かけの際には時間にゆとりをもっていただきますよう、ご理解とご協力をお願いします。

1. 閉鎖箇所及び日時

- (1)閉鎖箇所:第三京浜道路 下り線 保土ヶ谷IC ミツ沢出口
 横浜新道 上り線から首都高速三ツ沢線方面へ流入する保土ヶ谷ICのランプ



※各路線に付している **E83** 等の表示は、高速道路等の路線番号(ナンバリング)を示しています。

(2)日時

実施日:平成30年12月3日(月)・4日(火)・10日(月)・11日(火) 各日夜20時～翌朝5時
 予備日:平成30年12月5日(水)～7日(金)、12日(水)～14日(金) 各日夜20時～翌朝5時

日	月	火	水	木	金	土
12月2日	12月3日	12月4日	12月5日	12月6日	12月7日	12月8日
	20時 5時	20時 5時	20時 5時	20時 5時	20時 5時	20時 5時
	閉鎖		閉鎖		予備日	予備日
12月9日	12月10日	12月11日	12月12日	12月13日	12月14日	12月15日
	20時 5時	20時 5時	20時 5時	20時 5時	20時 5時	20時 5時
	閉鎖		閉鎖		予備日	予備日

※荒天時は、予備日に順延します。

※工事実施の判断は、当日の16時に行います。

2. 迂回路

迂回にあたっては、【別紙】をご参照ください。

迂回により所要時間が長くなりますので、お時間にゆとりをもってお出かけください。

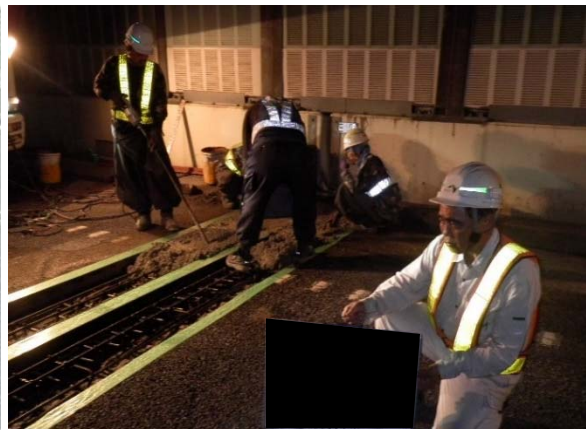
3. 工事概要

第三京浜道路 下り線 ミツ沢ランプ橋において、橋梁伸縮装置の劣化が進行しているため、橋梁伸縮装置取替工事を実施します。この工事を行う区間は通常の車線規制では施工が出来ないことから、ランプを閉鎖して作業を行う必要があります。

そのため、お客さまへ極力ご迷惑をおかけしないよう、交通量が少ない平日の夜間にランプの閉鎖を行い、工事を集中的かつ効率的に実施します。安全・快適に高速道路をご利用いただくために必要な工事ですので、ご理解とご協力をお願いします。



橋梁伸縮装置 現況写真



橋梁伸縮装置取替工事 作業イメージ

4. 交通情報の入手方法について

(1) 配布・掲示物によるご案内

- ・予告看板やポスター・リーフレットを、周辺の料金所・休憩施設に掲示します。
- ・横断幕を高速道路上の跨道橋に掲示します。

(2) お出かけ前に入手できる道路交通情報

- ・NEXCO東日本お客さまセンター(24時間オペレーターが対応)
ナビダイヤル:0570-024-024
またはTEL:03-5338-7524
- ・NEXCO東日本 道路交通情報サイト「ドラとら」
【P C】 <https://www.drivetraffic.jp/>
【携帯】 <http://m.drivetraffic.jp/>
- ・NEXCO東日本ホームページ「工事規制情報」
「高速道路ご利用の方」のタグから、「工事規制情報」を選択し、「南関東」をご覧ください。
https://www.e-nexco.co.jp/road_info/const_notice/minamikanto_const_limit/
- ・日本道路交通情報センター(JARTIC) 道路交通情報
全国共通ダイヤル 050-3369-6666(携帯短縮ダイヤル#8011)
※全国どこからでも最寄りの情報センターに接続します。
全国・関東甲信越情報 050-3369-6600
神奈川情報 050-3369-6614
【P C】 <http://www.jartic.or.jp/>
- ・ハイウェイテレホン(5分毎に更新される最新情報を24時間提供)
京浜局 045-780-1620
(携帯電話・PHS短縮ダイヤル #8162)

(3) 高速道路をご利用中に入手できる道路交通情報

- ・道路情報板
- ・ハイウェイラジオ(AM1620kHz)
ハイウェイラジオを放送している区間は、高速道路上の標識によりご案内しております。
- ・ハイウェイ情報ターミナル
SA・PAに設置しているモニター画面などにより、道路情報を分かりやすくお知らせします。
- ・VICS
VICS対応のカーナビゲーションなどの搭載機で、道路交通情報が入手できます。

※Twitterの公式アカウント「NEXCO東日本(関東)」(@e_nexco_kanto)でも情報を配信しています。

迂回路のご案内

① 第三京浜道路から三ツ沢出口をご利用のお客さま

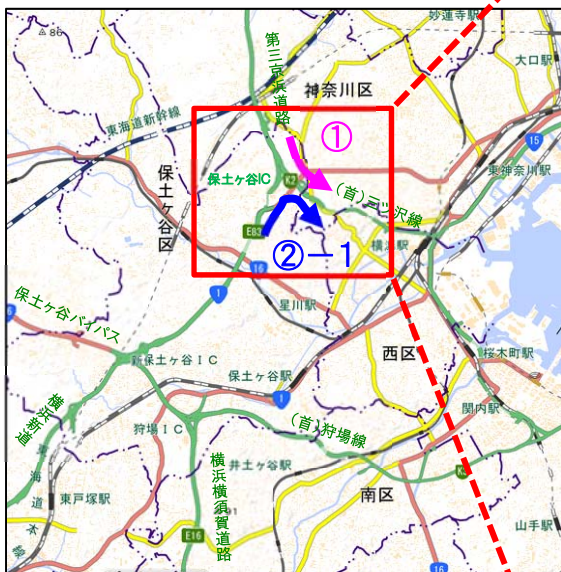
ピンク色矢印のとおり、羽沢出口を下りて、県道13号をご利用ください。

羽沢出口～三ツ沢出口間を迂回した場合、所要時間は約6分(通常約2分)かかる見込みです。

②-1 横浜新道から首都高速三ツ沢線をご利用のお客さま

青色矢印のとおり、横浜新道の分岐を右方向へ進み、国道1号及び県道13号をご利用ください。

分岐点～首都高速三ツ沢線 三ツ沢IC間を迂回した場合、所要時間は約3分(通常約2分)かかる見込みです。



地理院地図(国土地理院)(<https://maps.gsi.go.jp/>)

をもとに、東日本高速道路(株)が加工

拡大図



① 第三京浜道路の三ツ沢出口をご利用のお客さまは県道13号へ

②-1 横浜新道から首都高速三ツ沢線をご利用のお客さまは国道1号へ

凡例

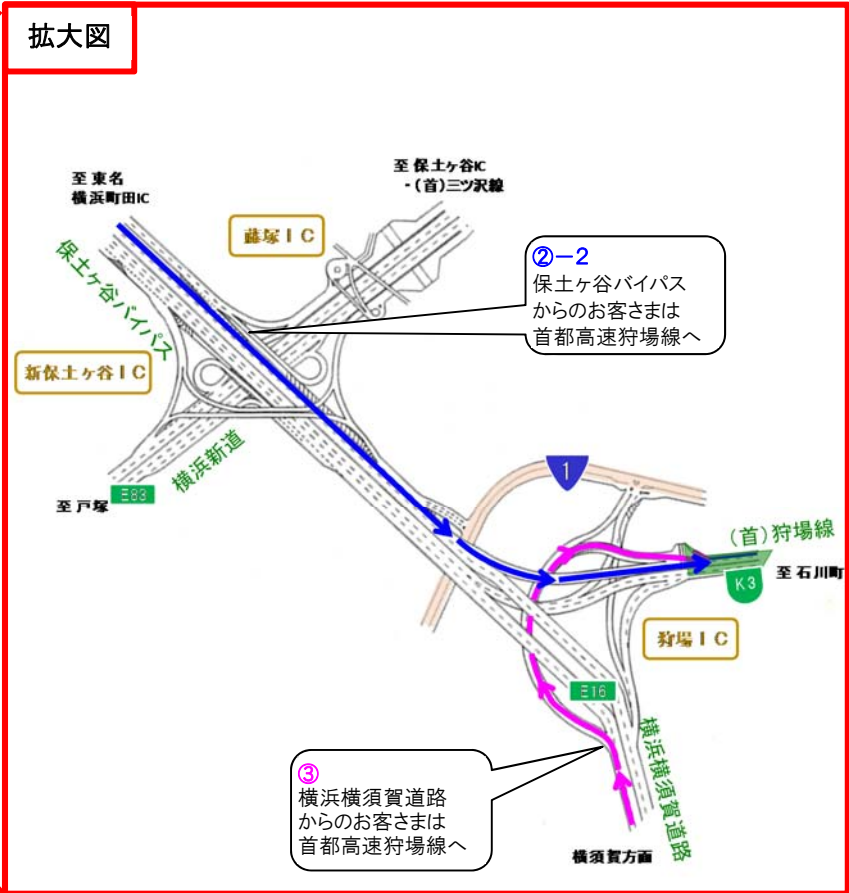
- 閉鎖箇所
- 迂回路①
- 迂回路②-1

②-2 保土ヶ谷バイパスから首都高速を利用して東神奈川・羽田方面をご利用のお客さま




青色矢印のとおり、新保土ヶ谷ICおよび狩場ICを通して、首都高速狩場線・横羽線もご利用いただけます。
 新保土ヶ谷IC～東神奈川IC間を迂回した場合、所要時間は約13分(通常約8分)かかる見込みです。

③ 横浜横須賀道路から首都高速を利用して東神奈川・羽田方面をご利用のお客さま

ピンク色矢印のとおり、狩場ICを通して、首都高速狩場線・横羽線もご利用いただけます。
 狩場IC～東神奈川IC間を迂回した場合、所要時間は約12分(通常約10分)かかる見込みです。



地理院地図(国土地理院)(<https://maps.gsi.go.jp/>)
 をもとに、東日本高速道路(株)が加工

凡例	
	閉鎖箇所
	迂回路②-2
	迂回路③