

平成31年2月21日  
 東日本高速道路株式会社  
 市原管理事務所

**E14 京葉道路 貝塚IC～千葉東JCT**  
**E82 千葉東金道路 千葉東JCT～千葉東IC**  
**固定規制・車線規制のお知らせ**  
 ～渋滞対策として加速車線・減速車線の延伸を行います～

**E14** 京葉道路 上り線 貝塚インターチェンジ(以下「IC」)～千葉東ジャンクション(以下「JCT」)ならびに、**E82** 千葉東金道路 上り線 千葉東JCT～千葉東ICでは、朝夕の通勤時間帯を中心に慢性的な渋滞が発生しており、現在、渋滞緩和を目的とした対策工事を進めております。

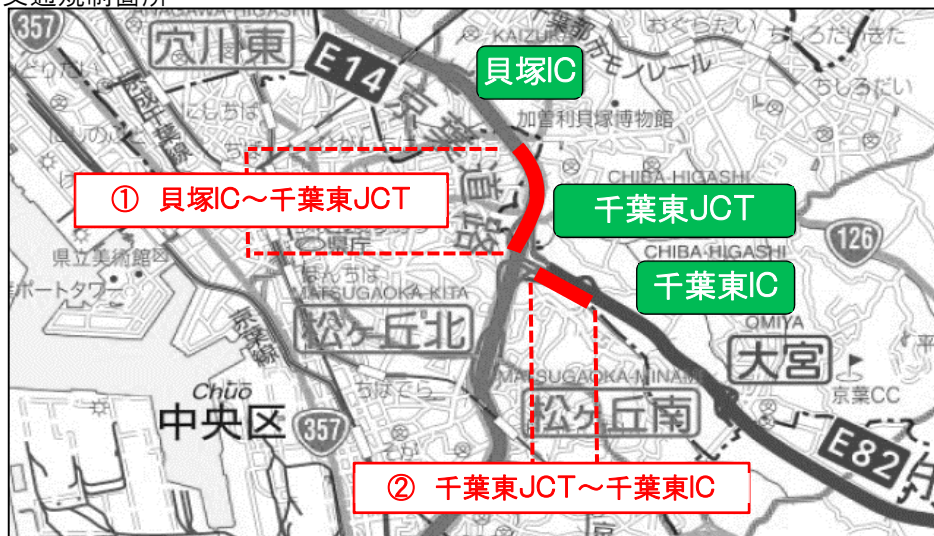
この工事に伴い、平成31年2月25日(月)から路肩および中央分離帯へ固定規制(仮設防護柵の設置)をするほか、必要に応じて車線規制を実施します。

なお、渋滞対策工事は上り線で行いますが、下り線においても交通規制を実施することがあります。

お客さまには大変ご迷惑をおかけしますが、工事区間の走行については、交通規制や縮小された路肩に注意して走行していただきますよう、ご理解とご協力をお願いします。

1. 交通規制について

(1) 交通規制箇所



※各路線に付している **E14** 等の表示は、高速道路等の路線番号(ナンバリング)を示しています。

(2) 期間

規制箇所	規制方法	平成31年												平成32年				
		1月	2月	3月	4月	5月	6月	7月	8月	9月	10月	11月	12月	1月	2月	3月		
① 貝塚IC～千葉東JCT	路肩固定規制及び走行車線規制		2/25	←→														
	中央分離帯固定規制及び追越車線規制																	
② 千葉東JCT～千葉東IC	路肩固定規制及び走行車線規制																	
	中央分離帯固定規制及び追越車線規制																	

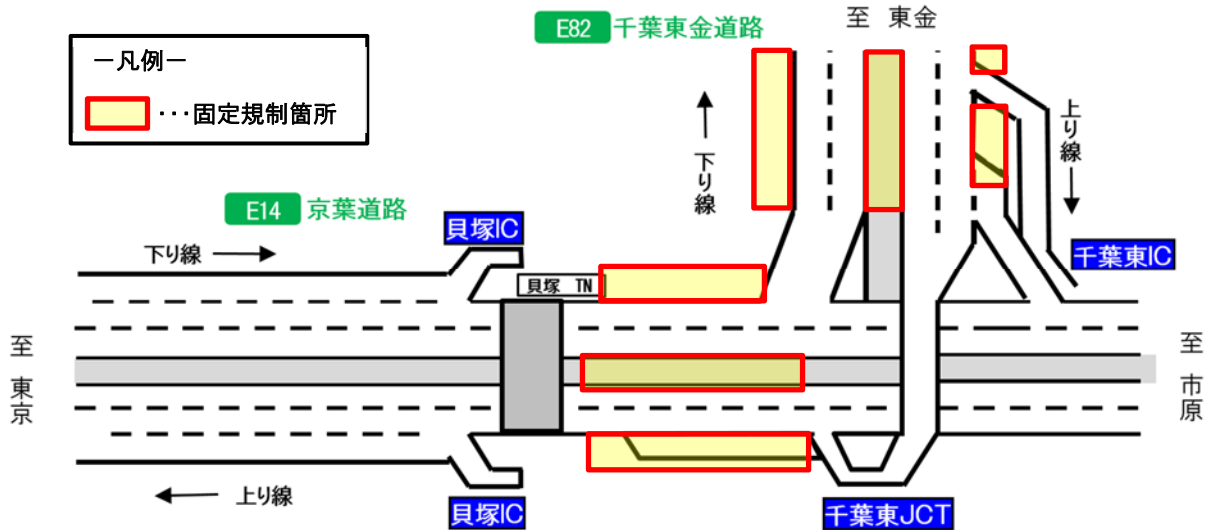
(3) 交通規制の種別及び時間

規制種別	規制時間
固定規制(路肩・中央分離帯)	終日(24時間)
車線規制(走行・追越)	夜20時～翌朝6時

※朝夕のラッシュ時や繁忙期などの交通混雑期、荒天の場合は車線規制を実施しません。

※工事の進捗により、交通規制の種別や規制時間を変更する場合があります。

(4) 交通規制の範囲



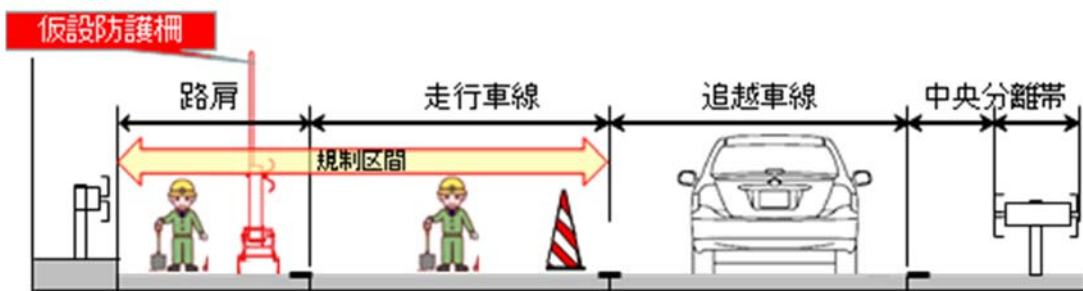
※固定規制に加え、夜間は車線規制を行います。

(5) 交通規制のイメージ (終日 24時間)

・路肩固定規制



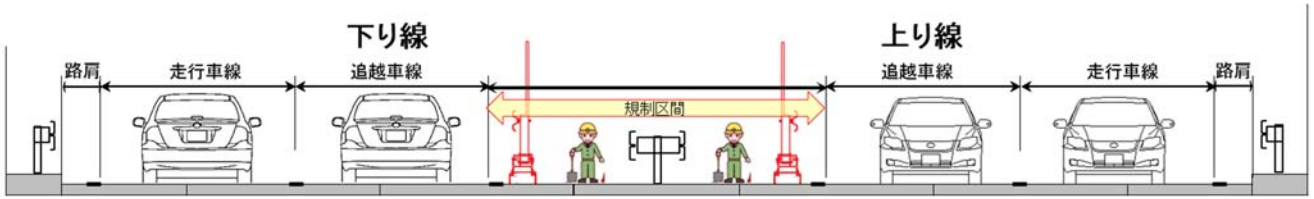
・走行車線規制 (夜20時～翌朝6時)



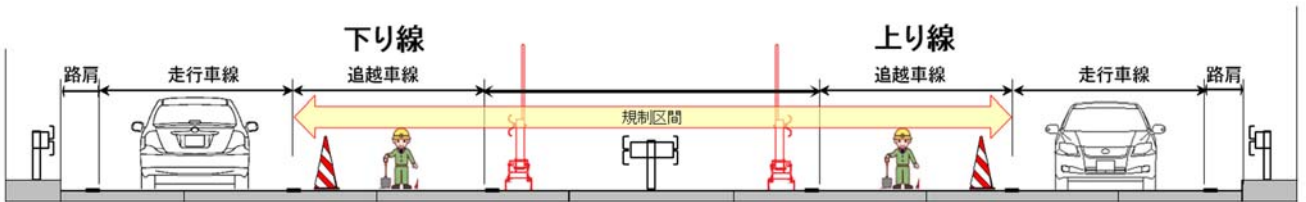
上記の規制については以下のとおり予定しています。

- ① 貝塚IC～千葉東JCT:平成31年2月25日(月)～同年夏
- ② 千葉東JCT～千葉東IC:平成31年夏～同年秋

・中央分離帯固定規制（終日 24時間）



・追越車線規制（夜20時～翌朝6時）



上記の規制については以下のとおり予定しています。

- ① 貝塚IC～千葉東JCT:平成31年夏～平成32年春
- ② 千葉東JCT～千葉東IC:平成31年秋～平成32年春

※路肩幅が狭くなるため、通行する際はご注意ください。

※規制内へ工事用車両が出入りする際は、回転灯やハザードを点灯のうえ減速しますので、追突などにご注意ください。

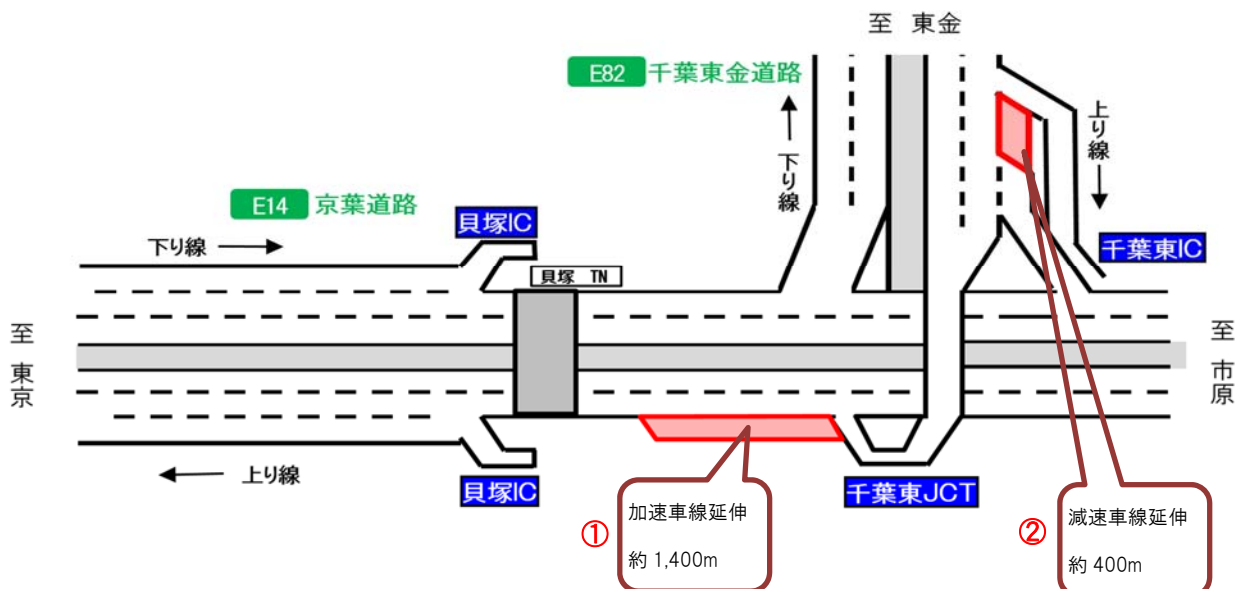
※進捗状況により、期間に変更が生じる場合があります。

2. 工事内容について

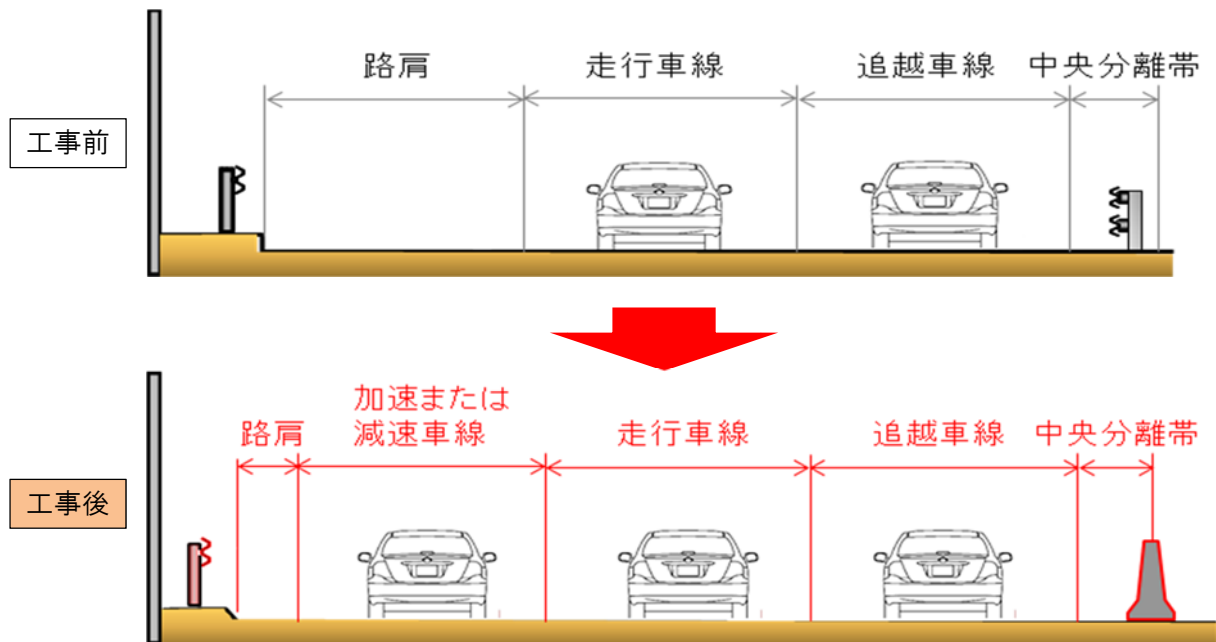
(1) 渋滞対策内容

道路名	対象箇所	対策内容
①京葉道路 (上り線)	貝塚IC～千葉東JCT間	現在の道路幅員を活用し、中央分離帯や路肩の幅を縮小のうえ、加速車線を延伸します。
②千葉東金道路 (上り線)	千葉東JCT～千葉東IC間	現在の道路幅員を活用し、中央分離帯や路肩の幅を縮小のうえ、減速車線を延伸します。

(2) 渋滞対策の範囲



(3) 渋滞対策のイメージ(片側)



3. 交通情報の入手方法について

(1) 配布・掲示物によるご案内

- ・予告看板やポスター・リーフレットを、周辺の料金所・休憩施設に掲示します。
- ・横断幕を高速道路上の跨道橋に掲示します。

(2) お出かけ前に入手できる道路交通情報

- ・NEXCO東日本お客さまセンター(24時間オペレーターが対応)

ナビダイヤル:0570-024-024

またはTEL :03-5338-7524

- ・NEXCO東日本 道路交通情報サイト「ドラとら」

【P C】 <https://www.drivetraffic.jp/>

【携帯】 <http://m.drivetraffic.jp/>

- ・NEXCO東日本ホームページ「工事規制情報」

「高速道路ご利用の方」のタグから「工事規制情報」を選択し、「南関東」をご覧ください。

[https://www.e-nexco.co.jp/road\\_info/const\\_notice/minamikanto\\_const\\_limit/](https://www.e-nexco.co.jp/road_info/const_notice/minamikanto_const_limit/)

- ・日本道路交通情報センター(JARTIC) 道路交通情報

全国共通ダイヤル 050-3369-6666(携帯電話短縮ダイヤル #8011)

※全国どこからでも最寄りの情報センターに接続します。

全国・関東甲信越情報 050-3369-6600

千葉情報 050-3369-6612

【P C】 <http://www.jartic.or.jp/>

- ・ハイウェイテレホン(5分毎に更新される最新情報を24時間提供)

千葉局 043-257-1620

(携帯電話・PHS短縮ダイヤル #8162)

(3) 高速道路をご利用中に入手できる道路交通情報

- ・道路情報板
- ・ハイウェイラジオ(AM1620kHz)  
ハイウェイラジオを放送している区間は、高速道路上の標識によりご案内しております。
- ・ハイウェイ情報ターミナル  
SA・PAに設置しているモニター画面などにより、道路情報を分かりやすくお知らせします。
- ・VICS  
VICS対応のカーナビゲーションなどの搭載機で、道路交通情報が入手できます。

※Twitterの公式アカウント「NEXCO東日本(関東)」([@e\\_nexco\\_kanto](https://twitter.com/e_nexco_kanto))でも情報を配信しています。