

令和元年5月8日  
 東日本高速道路株式会社  
 市原管理事務所  
 東京湾アクアライン管理事務所  
 木更津工事事務所

## C4 首都圏中央連絡自動車道 松尾横芝IC～市原鶴舞IC間及び 銚子連絡道路 松尾横芝IC～横芝光IC間 夜間通行止めのお知らせ

5月20日(月)～5月28日(火)(土日除く) 各日夜21時から翌朝5時まで  
 ～舗装補修工事、スマートインターチェンジ建設工事等を行います～

NEXCO東日本 市原管理事務所(千葉県市原市)、東京湾アクアライン管理事務所及び木更津工事事務所(千葉県木更津市)は、**C4** 首都圏中央連絡自動車道(以下「圏央道」)松尾横芝インターチェンジ(以下「IC」)～市原鶴舞IC間で舗装補修工事及び道路構造物の補修・点検、茂原長柄スマートインターチェンジ(以下「SIC」)建設工事を行うため、夜間通行止めを実施します。

また、圏央道と連結する銚子連絡道路 松尾横芝IC～横芝光IC間(千葉県道路公社管理)についても、横芝光ICから流入したお客さまが松尾横芝ICから一般道に流出できないため、通行止め(流入禁止)となります。

お客さまには大変ご迷惑をおかけしますが、お出かけの際には時間にゆとりをもっていただきますよう、ご理解とご協力をお願いします。

### 1. 通行止め区間及び日時

#### (1) 通行止め区間

区間Ⅰ	圏央道 銚子連絡道路	松尾横芝IC～茂原長南ICの内外回り 松尾横芝IC～横芝光ICの上下線
区間Ⅱ	圏央道	茂原長南IC～市原鶴舞ICの内外回り



夜間通行止め区間	
区間Ⅰ	: 5/20(月)～5/28(火)
区間Ⅱ	: 5/20(月)～5/22(水)
各日夜21時～翌朝5時 (土日除く)	

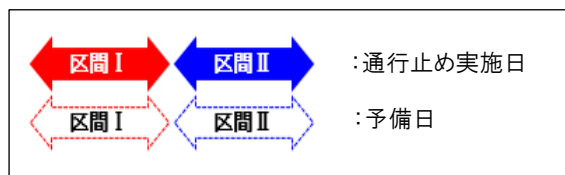
※各路線に付している **C4** 等の表示は、高速道路等の路線番号(ナンバリング)を示しています。

#### (2) 日時

区間Ⅰ	実施日: 令和元年5月20日(月)～5月28日(火)(土日除く) 予備日: 令和元年5月29日(水)～6月 6日(木)(土日除く)	各日夜21時から翌朝5時まで 各日夜21時から翌朝5時まで
区間Ⅱ	実施日: 令和元年5月20日(月)～5月22日(水) 予備日: 令和元年5月23日(木)～5月27日(月)(土日除く)	各日夜21時から翌朝5時まで 各日夜21時から翌朝5時まで

日	月	火	水	木	金	土
5月19日	5月20日	5月21日	5月22日	5月23日	5月24日	5月25日
	21時 5時	21時 5時	21時 5時	21時 5時	21時 5時	21時 5時
	← 区間 I →	← 区間 I →	← 区間 I →	← 区間 I →	← 区間 I →	← 区間 I →
	← 区間 II →	← 区間 II →	← 区間 II →	← 区間 II →	← 区間 II →	← 区間 II →
5月26日	5月27日	5月28日	5月29日	5月30日	5月31日	6月1日
	21時 5時	21時 5時	21時 5時	21時 5時	21時 5時	21時 5時
	← 区間 I →	← 区間 I →	← 区間 I →	← 区間 I →	← 区間 I →	← 区間 I →
	← 区間 II →					
6月2日	6月3日	6月4日	6月5日	6月6日	6月7日	6月8日
	21時 5時	21時 5時	21時 5時	21時 5時	21時 5時	
	← 区間 I →	← 区間 I →	← 区間 I →	← 区間 I →		

※荒天時は、予備日に順延します。  
 ※工事実施判断は、当日の16時に行います。



## 2. 迂回路

迂回にあたっては、【別紙-1】及び【別紙-2】をご参照ください。  
 迂回により所要時間が長くなりますので、お時間にゆとりをもってお出かけください。

## 3. 工事概要

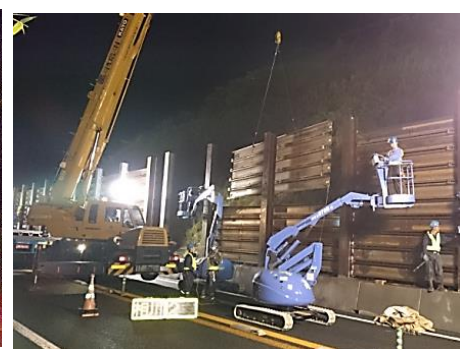
圏央道 松尾横芝IC～市原鶴舞ICにおいて、損傷した舗装の補修工事、道路構造物の補修・点検、茂原長柄SIC建設工事を実施します。当該区間は2車線区間(片側1車線)であり、工事実施にあたって車両の通行帯の確保が難しいことから、お客さまへ極力ご迷惑をおかけしないよう、交通量が少ない平日の夜間に通行止めを行い、工事等を集中的かつ効率的に実施します。安全・快適に高速道路をご利用いただくために必要な工事ですので、ご理解とご協力をお願いします。



舗装補修工事



道路構造物の点検



SIC建設工事

#### 4. 交通情報の入手方法について

##### (1) 配布・掲示物によるご案内

- ・予告看板やポスター・リーフレットを、周辺の料金所・休憩施設に掲示します。
- ・横断幕を高速道路上の跨道橋に掲示します。

##### (2) お出かけ前に入手できる道路交通情報

- ・NEXCO東日本お客さまセンター(24時間オペレーターが対応)  
ナビダイヤル:0570-024-024  
またはTEL:03-5338-7524
- ・NEXCO東日本 道路交通情報サイト「ドラとら」  
【P C】 <https://www.drivetraffic.jp/>  
【携帯】 <http://m.drivetraffic.jp/>
- ・NEXCO東日本ホームページ「工事規制情報」  
「高速道路ご利用の方」のタグから「工事規制情報」を選択し、「南関東」をご覧ください。  
[https://www.e-nexco.co.jp/road\\_info/const\\_notice/minamikanto\\_const\\_limit/](https://www.e-nexco.co.jp/road_info/const_notice/minamikanto_const_limit/)
- ・日本道路交通情報センター(JARTIC) 道路交通情報  
全国共通ダイヤル 050-3369-6666(携帯短縮ダイヤル#8011)  
※全国どこからでも最寄りの情報センターに接続します。  
全国・関東甲信越情報 050-3369-6600  
千葉情報 050-3369-6612  
【P C】 <http://www.jartic.or.jp/>
- ・ハイウェイテレホン(5分毎に更新される最新情報を24時間提供)  
千葉局 043-257-1620  
(携帯電話・PHS短縮ダイヤル#8162)

##### (3) 高速道路をご利用中に入手できる道路交通情報

- ・道路情報板
- ・ハイウェイラジオ(AM1620kHz)  
ハイウェイラジオを放送している区間は、高速道路上の標識によりご案内しております。
- ・ハイウェイ情報ターミナル  
SA・PAに設置しているモニター画面などにより、道路情報を分かりやすくお知らせします。
- ・VICS  
VICS対応のカーナビゲーションなどの搭載機で、道路交通情報が入手できます。

※Twitterの公式アカウント「NEXCO東日本(関東)」(@e\_nexco\_kanto)でも情報を配信しています。

## 迂回路のご案内

迂回路については、進行方向に応じて下記をご確認ください。

圏央道経由の東金JCTのご利用、ならびに圏央道の東金ICのご利用はできませんので、ご注意ください。  
 (千葉東金道路の東金ICはご利用できます。【別紙-2】参照)

※区間Ⅰ＋区間Ⅱ：横芝光IC～市原鶴舞IC間の所要時間は約90分(通常約50分)かかる見込みです。

※区間Ⅰのみ：横芝光IC～茂原長南IC間の所要時間は約80分(通常約40分)かかる見込みです。

＜銚子連絡道路 横芝光IC～ 圏央道 市原鶴舞IC間を通行する場合＞

並行する国道126号、国道128号、国道409号をご利用ください。

＜船橋・市川方面から銚子方面へ通行する場合＞

千葉東JCTを經由し、千葉東金道路の東金ICを降りて、国道126号をご利用ください。

＜銚子方面から船橋・市川方面へ通行する場合＞

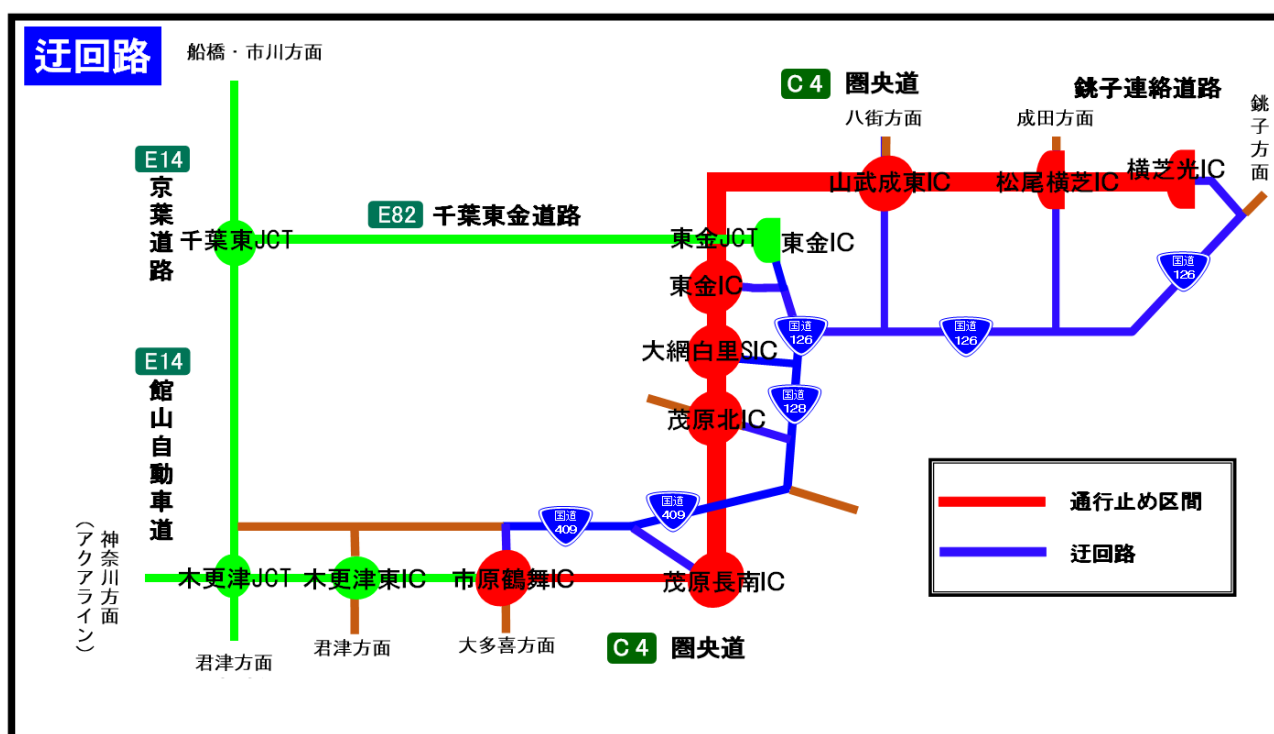
国道126号から千葉東金道路の東金ICより、千葉東金道路及び京葉道路をご利用ください。

＜アクアライン方面から銚子方面へ通行する場合＞

木更津JCTを經由し、館山自動車道、千葉東金道路の東金ICを降りて、国道126号をご利用ください。

＜銚子方面からアクアライン方面へ通行する場合＞

国道126号から千葉東金道路の東金ICより、千葉東金道路及び館山自動車道をご利用ください。



# 東金JCT詳細図

銚子連絡道路 横芝光IC ~ 圏央道 市原鶴舞IC又は茂原長南IC間の通行止めの際は、千葉東金道路から圏央道への往来及び、圏央道の東金ICはご利用できませんので、注意しながら走行をお願いします。  
 なお、千葉東金道路の東金ICは、ご利用できます。

