

令和元年6月24日  
 東日本高速道路株式会社  
 三郷管理事務所

## C3 東京外環自動車道 美女木JCT 夜間閉鎖のお知らせ

7月7日(日)・8日(月) 各日夜21時から翌朝5時まで

～首都高速道路から東京外環自動車道 外回り(川口方面)へ流入するランプを閉鎖します～

NEXCO東日本 三郷管理事務所(埼玉県三郷市)では、首都高速道路(以下「首都高」)から、  
**C3** 東京外環自動車道(以下「外環道」)外回り(川口方面)へ流入する美女木ジャンクション(以下「JCT」)のランプにて舗装補修工事を行うため、夜間閉鎖を実施します。

お客さまには大変ご迷惑をおかけしますが、お出かけの際には時間にゆとりを持っていただきますよう、ご理解とご協力をお願いします。

### 1. 閉鎖箇所及び日時

(1)閉鎖箇所:首都高(埼玉大宮線・池袋線)から外環道外回りへ流入する美女木JCTのランプ



※各路線に付している **C3** 等の表示は、高速道路等の路線番号(ナンバリング)を示しています。

### (2)日時

実施日:令和元年7月7日(日)・8日(月) 各日夜21時～翌朝5時

予備日:令和元年7月9日(火)・10日(水)・16日(火)・17日(水) 各日夜21時～翌朝5時

日	月	火	水	木	金	土
7月7日	7月8日	7月9日	7月10日	7月11日	7月12日	7月13日
21時 5時	21時 5時	21時 5時	21時 5時			
実施日	実施日	予備日	予備日			
7月14日	7月15日	7月16日	7月17日	7月18日	7月19日	7月20日
		21時 5時	21時 5時			
		予備日	予備日			

※荒天時は、予備日に順延します。

※工事実施判断は、当日の17時に行います。

## 2. 迂回路

迂回にあたっては、下図をご参照ください。

迂回により所要時間が長くなりますので、お時間にゆとりをもってお出かけください。

### 1) 首都高埼玉大宮線から外環道外回り(大宮方面から川口方面)へ通行する場合

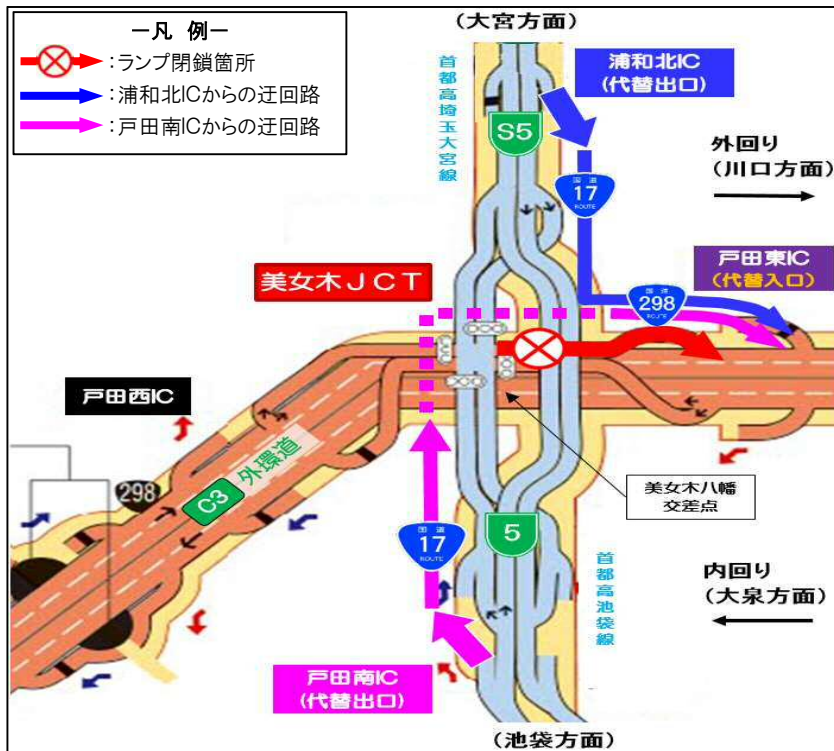
青色矢印のとおり、浦和北ICを降りて国道17号線を通り、国道298号線を川口方面へ進み、戸田東ICをご利用ください。

浦和北IC～戸田東IC間を迂回した場合、所要時間は約12分(通常約7分)かかる見込みです。

### 2) 首都高池袋線から外環道外回り(池袋方面から川口方面)へ通行する場合

桃色矢印のとおり、戸田南ICを降りて国道17号線を通り、国道298号線を川口方面へ進み、戸田東ICをご利用ください。

戸田南IC～戸田東IC間を迂回した場合、所要時間は約7分(通常約4分)かかる見込みです。



## 3. 工事概要

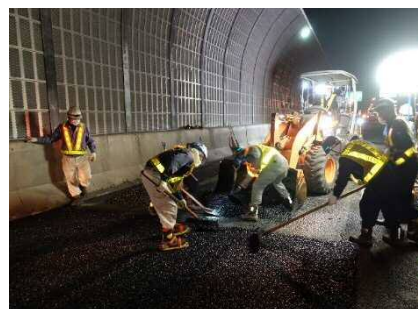
首都高(埼玉大宮線・池袋線)から外環道外回りへ向かう美女木JCTのランプ近傍の本線走行車線において、経年劣化による路面の損傷が発生しているため、舗装補修工事を実施します。工事実施にあたって通常の車線規制では施工が出来ないことから、ランプを閉鎖して作業を行う必要があります。

そのため、お客さまへ極力ご迷惑をおかけしないよう、交通量が少ない夜間にランプの閉鎖を行い、工事を集中的かつ効率的に実施します。

ランプ閉鎖と本線車線規制を同時に行うため、外環道外回りが混雑する場合がありますが、安全・快適に高速道路をご利用いただくために必要な工事ですので、ご理解とご協力をお願いします。



舗装損傷状況



舗装補修工事 作業状況

#### 4. 交通情報の入手方法について

##### (1) 配布・掲示物によるご案内

- ・予告看板やポスター・リーフレットを、周辺の料金所・休憩施設に掲示します。

##### (2) お出かけ前に入手できる道路交通情報

- ・NEXCO東日本お客さまセンター(24時間オペレーターが対応)

ナビダイヤル:0570-024-024

またはTEL :03-5338-7524

- ・NEXCO東日本 道路交通情報サイト「ドラとら」

【P C】 <https://www.drivetraffic.jp/>

【携帯】 <http://m.drivetraffic.jp/>

- ・NEXCO東日本ホームページ「工事規制情報」

「高速道路ご利用の方」のタグから「工事規制情報」を選択し、「南関東」をご覧ください。

[https://www.e-nexco.co.jp/road\\_info/const\\_notice/minamikanto\\_const\\_limit/](https://www.e-nexco.co.jp/road_info/const_notice/minamikanto_const_limit/)

- ・日本道路交通情報センター(JARTIC) 道路交通情報

全国共通ダイヤル 050-3369-6666(携帯短縮ダイヤル#8011)

※全国どこからでも最寄りの情報センターに接続します。

全国・関東甲信越情報 050-3369-6600

埼玉情報 050-3369-6611

【P C】 <http://www.jartic.or.jp/>

- ・ハイウェイテレホン(5分毎に更新される最新情報を24時間提供)

大泉局 03-3922-1620

所沢局 04-2946-1620

(携帯電話・PHS短縮ダイヤル#8162)

##### (3) 高速道路をご利用中に入手できる道路交通情報

- ・道路情報板

- ・ハイウェイラジオ(AM1620kHz)

ハイウェイラジオを放送している区間は、高速道路上の標識によりご案内しております。

- ・ハイウェイ情報ターミナル

SA・PAに設置しているモニター画面などにより、道路情報を分かりやすくお知らせします。

- ・VICS

VICS対応のカーナビゲーションなどの搭載機で、道路交通情報が入手できます。

※Twitterの公式アカウント「NEXCO東日本(関東)」(@e\_nexco\_kanto)でも情報を配信しています。