

平成30年3月29日  
 東日本高速道路株式会社  
 新潟支社

## E18 上信越道(信濃町IC～上越JCT間) 4車線化工事等に伴う通行止め区間変更のお知らせ(平成30年4～5月) ～4月の夜間通行止め区間が変更となりました～

NEXCO東日本新潟支社(新潟市中央区)は、**E18** 上信越自動車道(上下線)信濃町IC～上越JCT間における4車線化工事等に伴う夜間通行止めの区間を変更することとなりました。

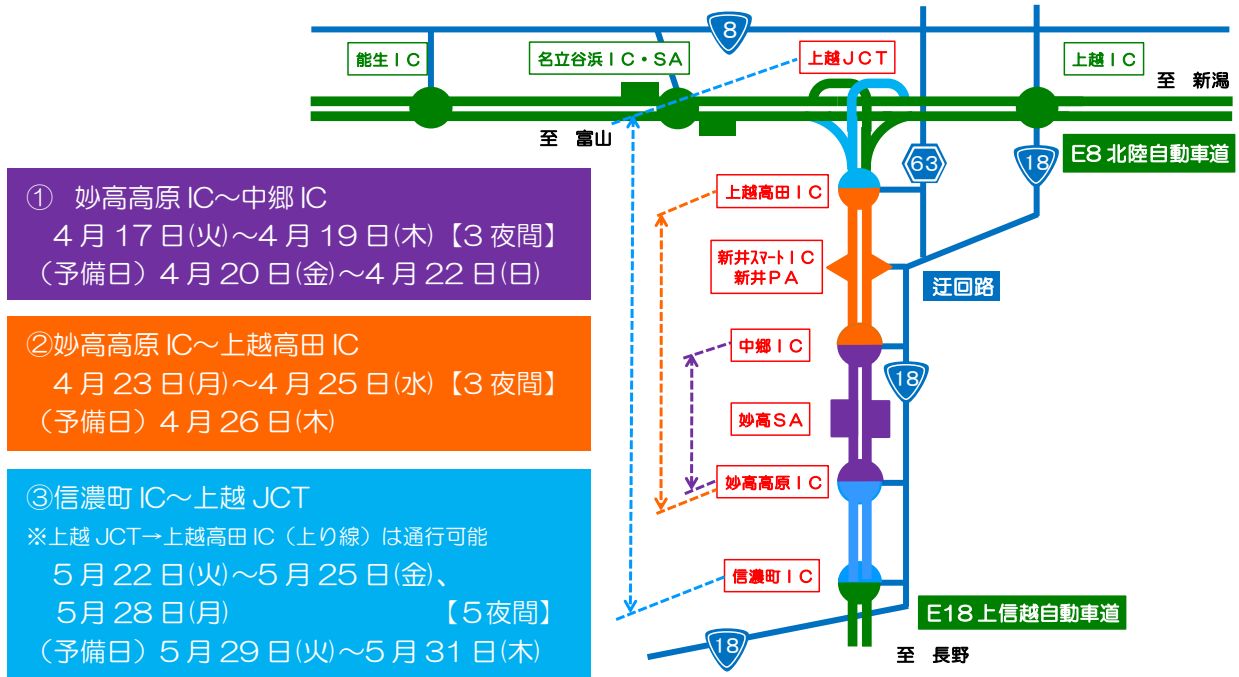
お客さまには大変ご迷惑をおかけしますが、高速道路を安全・快適にご利用いただくために必要な工事となりますので、ご理解とご協力をお願いします。

路線	上信越自動車道		
区間	【現行】 信濃町IC～中郷IC (上下線)	【現行】 信濃町IC～上越高田IC (上下線)	【現行】 信濃町IC～上越JCT (上下線) <small>※ただし、上越JCT→上越高田IC(上り線)は通行可能</small>
	【変更】 妙高高原IC～中郷IC (上下線)	【変更】 妙高高原IC～上越高田IC (上下線)	【変更なし】
実施時期	平成30年4月17日(火) ～4月19日(木) (予備日) 4月20日(金) ～4月22日(日)	平成30年4月23日(月) ～4月25日(水) (予備日) 4月26日(木)	平成30年5月22日(火) ～5月25日(金)、5月28日(月) (予備日) 5月29日(火) ～5月31日(木)
時間	【3夜間】 毎夜24時00分 ～翌朝6時00分	【3夜間】 毎夜20時00分 ～翌朝6時00分	【5夜間】 毎夜20時00分 ～翌朝6時00分
工事内容	舗装工事、施設設備移設・更新工事 他		
備考	※妙高サービスエリアは、24時00分 から閉鎖します。	※妙高サービスエリア、新井パーキングエリアは、20時00分 から閉鎖します。	
	※天候により、規制期間・時間が変更、または中止になる場合があります。		



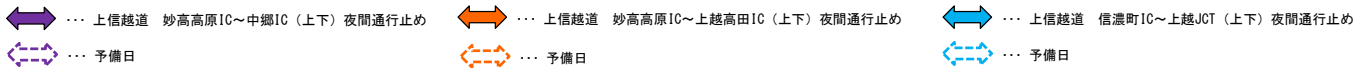
※通行止め時間帯は、一般国道18号への迂回をお願いします。

## ●通行止め実施区間



区分	信濃町IC⇄上越高田IC
高速道路を利用	約26分
国道18号等を利用	約42分

## ●通行止め実施期間



4月						
日	月	火	水	木	金	土
1	2	3	4	5	6	7
8	9	10	11	12	13	14
15	16	17	18	19	20	21
22	23	24	25	26	27	28
29	30					

5月						
日	月	火	水	木	金	土
		1	2	3	4	5
6	7	8	9	10	11	12
13	14	15	16	17	18	19
20	21	22	23	24	25	26
27	28	29	30	31		

- ・NEXCO東日本の道路交通情報を提供するサービスなどは、【別紙1】をご確認下さい。
- ・通行止めに伴う乗継料金調整については、【別紙2】をご確認下さい。
- ・この工事と同時期に近接で予定されている北陸道の通行止め等については、【別紙3】をご確認下さい。
- ・北陸道、上信越道で予定されている全ての通行止めスケジュールについては、【別紙4】をご確認下さい。

## ●通行止め工事概要

上信越自動車道 信濃町IC～中郷IC間は平成9年10月に、中郷IC～上越JCT間は平成11年10月に暫定2車線運用で開通しました。その後、平成24年4月の事業許可変更を受け、4車線化事業を開始していますが、今回工事が進捗し、完成4車線化に向けた準備工事として供用車線の舗装工事や設備移設・更新工事を通行止めにより実施します。

区間	夜間通行止め (24時～翌6時)							夜間通行止め (20時～翌6時)				備考	
	4/16 (月)	4/17 (火)	4/18 (水)	4/19 (木)	4/20 (金)	4/21 (土)	4/22 (日)	4/23 (月)	4/24 (火)	4/25 (水)	4/26 (木)		4/27 (金)
上越JCT													
上越高田IC													
新井PA/SIC													
中郷IC													
妙高高原IC													
信濃町IC													

区間	夜間通行止め (20時～翌6時)												備考
	5/21 (月)	5/22 (火)	5/23 (水)	5/24 (木)	5/25 (金)	5/26 (土)	5/27 (日)	5/28 (月)	5/29 (火)	5/30 (水)	5/31 (木)	6/1 (金)	
上越JCT													
上越高田IC													
新井PA/SIC													
中郷IC													
妙高高原IC													
信濃町IC													

### 【主な工事内容】



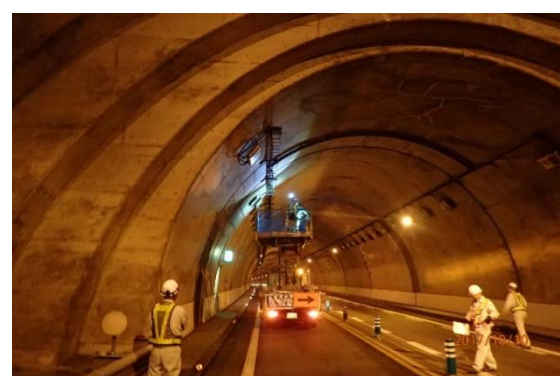
(供用車線の舗装補修)



(供用車線の路面標示施工)



(供用車線の案内標識の移設)



(供用車線のトンネル照明設備更新)

**【道路交通情報などのご案内】**

全国の高速道路の便利な情報が満載のサイト『ドラぷら』

【アドレス】 PC版 ( <http://www.driveplaza.com/> )

モバイル版 ( <http://m.driveplaza.com/> )

スマートフォン版 ( <http://www.driveplaza.com/smp/> )

高速道路の交通情報提供サービス『ドライブトラフィック(ドラとら)』

リアルタイムな道路交通情報や渋滞予測を提供しています。

【アドレス】 PC版 ( <http://www.drivetraffic.jp/> )

モバイル版 ( <http://m.drivetraffic.jp/> )

スマートフォン版 ( <http://www.drivetraffic.jp/smp/> )

NEXCO東日本お客さまセンター

24時間365日オペレーターが対応いたします。

【電話番号】 0570-024-024 または 03-5338-7524

ハイウェイテレホン

電話でリアルタイムの交通情報(5分更新)を24時間入手できます。

【電話番号】 025-286-1620 (新潟局)

携帯電話・PHSからは「#8162」

※全国どこからでも最寄の情報センターに接続されます。

日本道路交通情報センター

【アドレス】 ( <http://www.jartic.or.jp/> )

【電話番号】 全国共通ダイヤル 050-3369-6666

携帯短縮ダイヤル #8011

※全国どこからでも最寄りの情報センターに接続されます。

データ放送

テレビ新潟(TeNY)のデータ放送(dボタン)で工事規制情報を確認できます。

NEXCO東日本新潟支社ツイッター @e\_nexco\_niigata

新潟県内の渋滞情報や通行止め情報、ドライブ・旅行に関する情報を発信しています。

(注) 電話番号はおかけ間違いのないようご注意ください。

## 【通行止めに伴う乗継料金調整について】

通行止めにより高速道路を一旦流出し、一般道を迂回して再度同一方向に乗り継がれるお客さまにつきましてはご利用料金の調整をします。

ETCをご利用のお客さまは、全行程で同一のETCカードをご利用のうえ、通常どおりETCレーンを通行してください。この場合でも原則として直通走行(最初の流入ICと乗り継ぎ後の最初の流出IC間)に適用されるETC時間帯割引が適用されたこととして、料金調整が行われます。(出口では調整前の料金表示となりますが、請求時にはご利用区間に応じた調整後の料金で請求します。)

ETC以外のお客さまは、乗り継ぎ後の最初の出口ICで、一旦流出するICでお渡しする「高速道路通行止め乗継証明書」と再流入ICにて発行した「入口通行券」を一緒に係員に提出していただくと、料金調整が行われます。

乗り継ぎ後の最初の出口ICが料金自動精算機の場合は、「高速道路通行止め乗継証明書」を通行券より先に精算機にお入れいただくと料金調整が行われます。

乗継料金調整が行われるICは下記のとおりです。

## 乗継IC案内一覧表

通行止め予定日及び区間			通行止めに伴う乗継料金調整IC		
実施日時	区間	通行止方向	走行方向	流出IC	再流入IC(乗継IC)
4月17日(火) ～ 4月19日(木) 24:00 ～翌6:00	妙高高原IC ～ 中郷IC	上	上信越道 上り線 長野方面	上信越道	上信越道
				中郷、上越高田、新井スマート	妙高高原、信濃町、豊田飯山
		下	上信越道 下り線 新潟・富山方面	上信越道	上信越道
				妙高高原、信濃町	中郷、上越高田、新井スマート
					北陸道
					新潟方面へ:上越
富山方面へ:上越、名立谷浜					



乗継 IC 案内一覧表

通行止め予定日及び区間			通行止めに伴う乗継料金調整IC			
実施日時	区間	通行止方向	走行方向	流出IC	再流入IC(乗継IC)	
4月23日(月) ～ 4月25日(水)  20:00 ～翌6:00	妙高高原IC ～ 上越高田IC	上	上信越道 上り線 長野方面	北陸道	上信越道	
				新潟方面から:上越、 富山方面から:上越、名立谷浜、	妙高高原、信濃町、豊田飯山	
				上信越道		
				上越高田		
			下	北陸道 上下線 新潟・富山方面	上信越道	上信越道
					上越高田	
	妙高高原、信濃町	北陸道				
				新潟方面へ:上越、※大潟スマート、柿崎 富山方面へ:上越、名立谷浜、能生		
5月22日(火) ～ 5月25日(金)  5月28日(月)  20:00 ～翌6:00	信濃町IC ～ 上越高田IC	上	上信越道 上り線 長野方面	北陸道	上信越道	
				新潟方面から:上越 富山方面から:上越、名立谷浜	信濃町、豊田飯山、信州中野	
				上信越道		
				上越高田		
			下	北陸道 上下線 新潟・富山方面	上信越道	北陸道
					信濃町、豊田飯山	
	信濃町IC ～ 上越JCT	新潟方面へ:上越、※大潟スマート、柿崎、米山 富山方面へ:上越、名立谷浜、能生、糸魚川				

※大潟スマートICは6時～22時まで利用可能です。

【同時期に予定されている近接区間の夜間通行止め等の予定】

**E8** 北陸自動車道 夜間通行止及び昼夜連続車線規制

路線	北陸自動車道
区間	名立谷浜IC ～ 上越JCT（下り線）
実施時期	①夜間通行止め 下記日程で実施します。（※土・日曜日を除きます。） ・平成30年5月 8日（火）～17日（木）【8夜間】※予備日：5月18日（金）、21日（月） ・平成30年6月18日（月）～26日（火）【7夜間】※予備日：6月27日（水）、28日（木） ・平成30年7月30日（月）～8月1日（水）【3夜間】※予備日：8月2日（木）、3日（金） ②昼夜連続車線規制 下記日程で実施します。 ・平成30年4月17日（火）～平成30年4月20日（金） ・平成30年4月23日（月）～平成30年4月26日（木） ・平成30年5月 8日（火）～8月 3日（金） ※土・日曜日、祝日も実施します。
規制方法	①夜間通行止 ②昼夜連続車線規制
時間	①20時～翌朝6時、②終日24時間
工事内容	トンネル補強工事
備考	※天候により、規制期間・時間に変更、または中止になる場合があります。

◆通行止めスケジュール

**E8** 北陸自動車道ならびに **E18** 上信越自動車道において、下記のスケジュールで夜間通行止めを実施させていただきます。

**E8** 北陸自動車道

**E18** 上信越自動車道

実施時間

昼夜連続車線規制: 終日24時間  
 夜間通行止: 各日20時～翌朝6時

実施時間

4月17日～19日: 各日24時～翌朝6時  
 4月23日～25日、5月22日～25日、28日: 各日20時～翌朝6時

4月						
日	月	火	水	木	金	土
1	2	3	4	5	6	7
8	9	10	11	12	13	14
15	16	17	18	19	20	21
22	23	24	25	26	27	28
29	30					

5月						
日	月	火	水	木	金	土
		1	2	3	4	5
6	7	8	9	10	11	12
13	14	15	16	17	18	19
20	21	22	23	24	25	26
27	28	29	30	31		

6月						
日	月	火	水	木	金	土
					1	2
3	4	5	6	7	8	9
10	11	12	13	14	15	16
17	18	19	20	21	22	23
24	25	26	27	28	29	30

7月						
日	月	火	水	木	金	土
1	2	3	4	5	6	7
8	9	10	11	12	13	14
15	16	17	18	19	20	21
22	23	24	25	26	27	28
29	30	31	1			

8月						
日	月	火	水	木	金	土
		31	1	2	3	4
5	6	7	8	9	10	11
12	13	14	15	16	17	18
19	20	21	22	23	24	25
26	27	28	29	30		

北陸道 (名立谷浜IC～上越JCT 下り)  
 昼夜連続車線規制実施

- ... 北陸道 名立谷浜IC～上越JCT (下り) 夜間通行止め
- ... 予備日
- ... 上信越道 妙高高原IC～中郷IC (上下) 夜間通行止め
- ... 予備日
- ... 上信越道 妙高高原IC～上越高田IC (上下) 夜間通行止め
- ... 予備日
- ... 上信越道 信濃町IC～上越JCT (上下) 夜間通行止め
- ... 予備日



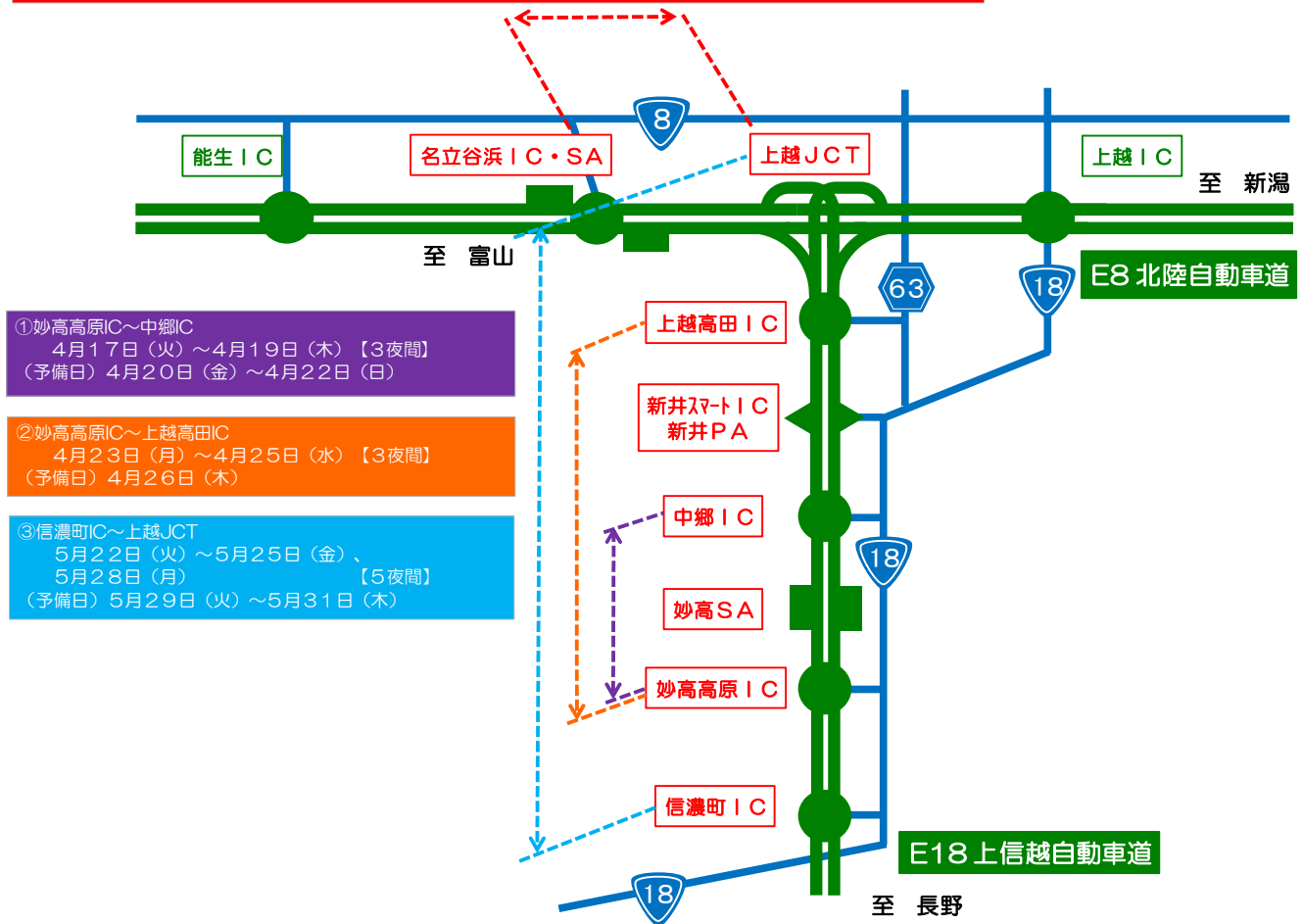
④名立谷浜IC~上越JCT (下り線)

(夜間通行止め) ※土・日曜日、祝日を除きます。

5月 8日(火) ~ 17日(木) 【8夜間】 (予備日) 5月18日(金)、21日(月)  
 6月18日(月) ~ 26日(火) 【7夜間】 (予備日) 6月27日(水)、28日(木)  
 7月30日(月) ~ 8月1日(水) 【3夜間】 (予備日) 8月 2日(木)、 3日(金)

(昼夜連続車線規制) ※土・日曜日、祝日も実施します。

4月17日(火) ~ 4月20日(金)  
 4月23日(月) ~ 4月26日(木)  
 5月 8日(火) ~ 8月 3日(金)



①妙高高原IC~中郷IC  
 4月17日(火)~4月19日(木) 【3夜間】  
 (予備日) 4月20日(金)~4月22日(日)

②妙高高原IC~上越高田IC  
 4月23日(月)~4月25日(水) 【3夜間】  
 (予備日) 4月26日(木)

③信濃町IC~上越JCT  
 5月22日(火)~5月25日(金)、  
 5月28日(月) 【5夜間】  
 (予備日) 5月29日(火)~5月31日(木)