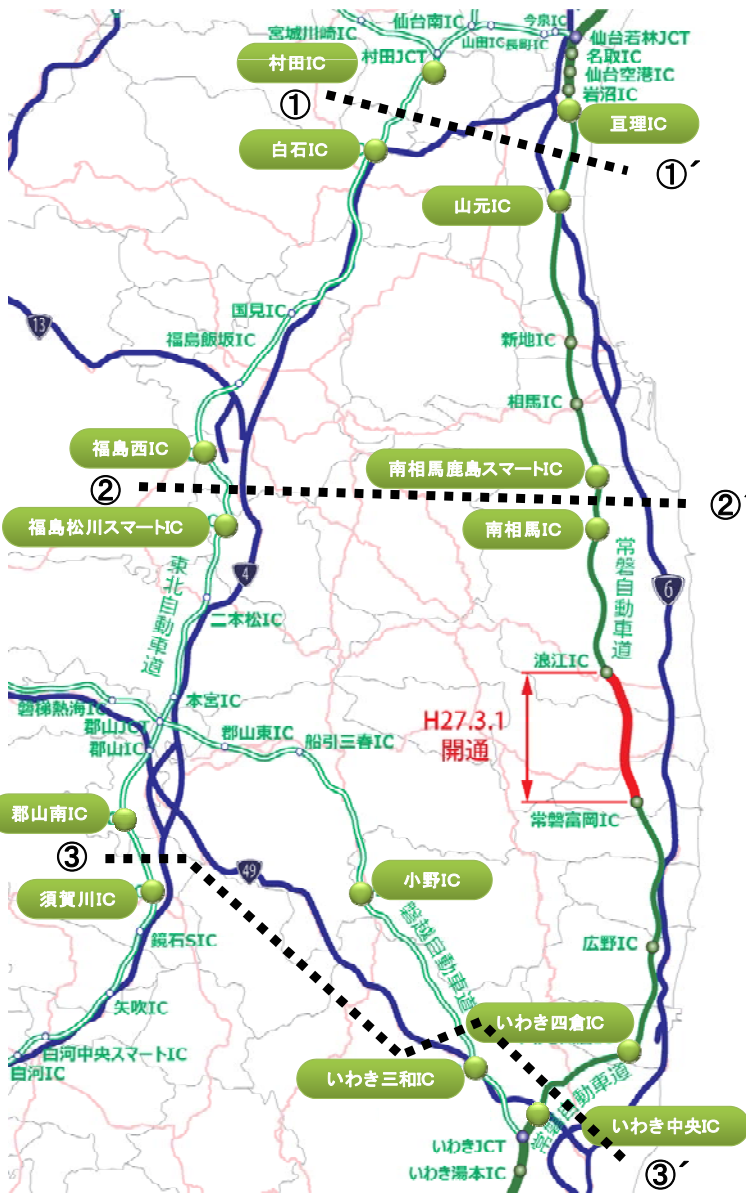
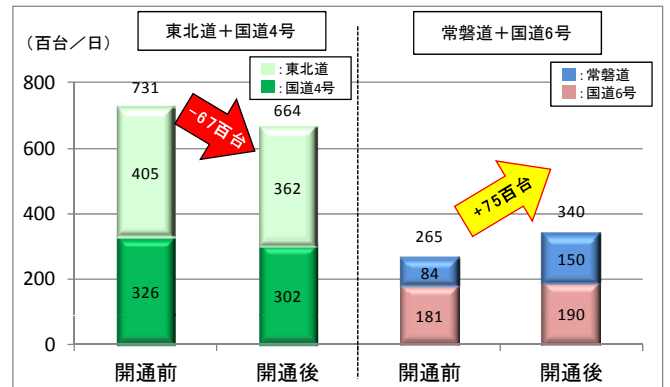


# 内陸部(東北道+国道4号)と沿岸部(常磐道+国道6号)の交通状況

- 内陸部(東北道+国道4号)の交通量が減少(約3~7千台)、沿岸部(常磐道+国道6号)の交通量が増加(約8~9千台)
- 特に、内陸と沿岸部の高速ネットワークの交通量に大きな変化(東北道の交通量 ⇒ 約2~5千台減少、常磐道の交通量 ⇒ 約7千台増加)

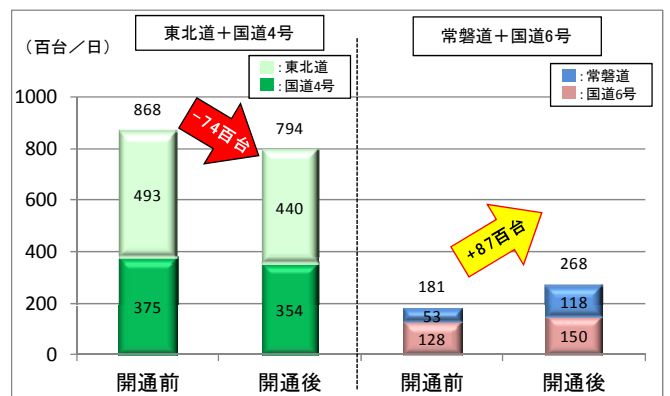


## ①-①' 断面



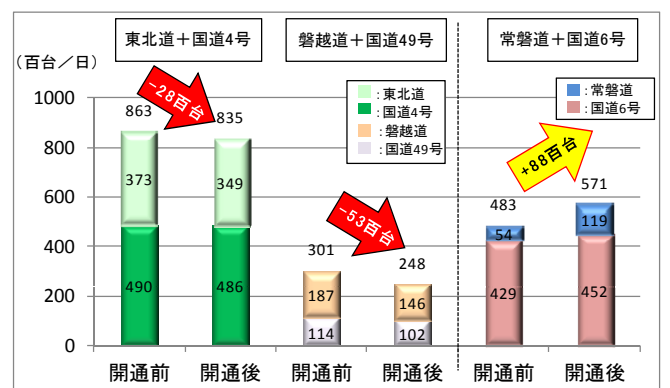
- ・東北道: 村田IC~白石IC間
- ・常磐道: 亶理IC~山元IC間

## ②-②' 断面



- ・東北道: 福島西IC~福島松川スマートIC間
- ・常磐道: 南相馬鹿島スマートIC~南相馬IC間

## ③-③' 断面



- ・東北道: 郡山南IC~須賀川IC間
- ・磐越道: 小野IC~いわき三和IC間
- ・常磐道: いわき四倉IC~いわき中央IC間

【出典: 国土交通省東北地方整備局、NEXCO東日本データ】

- ・開通前: 平成26年3月3日(月)~9月2日(火)の日平均値
- ・開通後: 平成27年3月2日(月)~9月1日(火)の日平均値