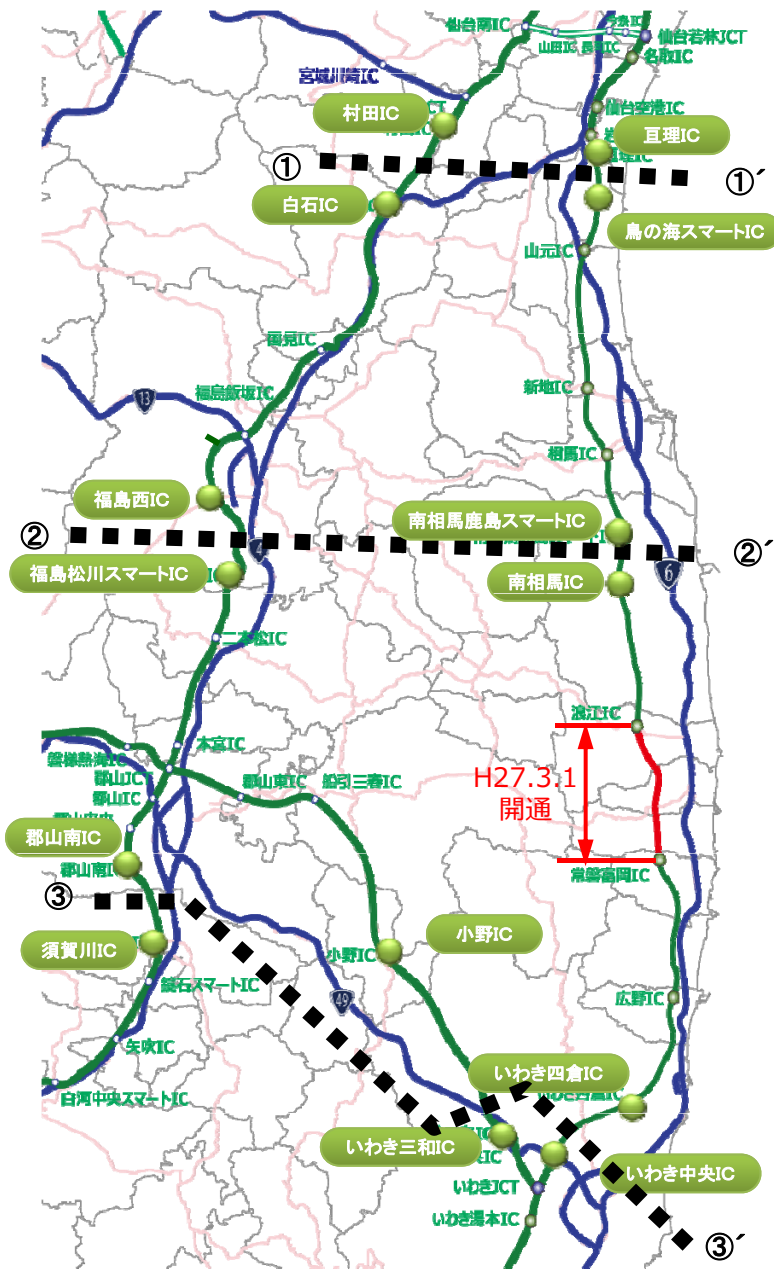


# 内陸部(東北道+国道4号)と沿岸部(常磐道+国道6号)の交通状況

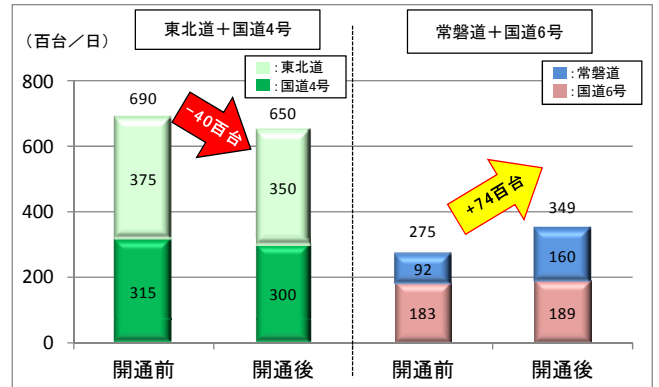
- 内陸部(東北道+国道4号)の交通量が減少(約1~4千台)、沿岸部(常磐道+国道6号)の交通量が増加(約7~8千台)
- 特に、内陸と沿岸部の高速ネットワークの交通量に大きな変化(東北道の交通量 ⇒ 約1~3千台減少、常磐道の交通量 ⇒ 約6~7千台増加)



【出典：国土交通省東北地方整備局、NEXCO東日本データ】

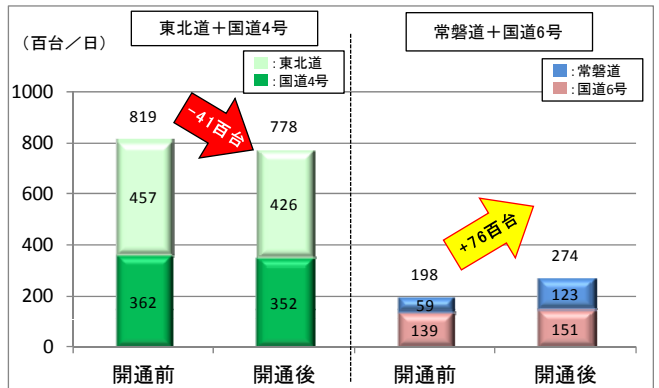
- ・開通前：平成26年3月1日(土)～平成27年2月28日(土)の日平均値
- ・開通後：平成27年3月2日(月)～平成28年9月1日(木)の日平均値

## ①-①' 断面



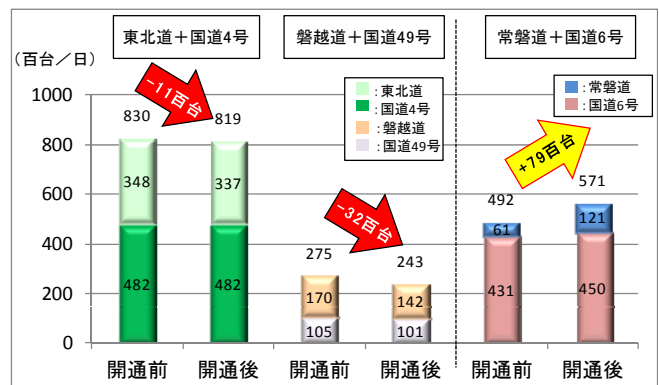
- ・東北道：村田IC～白石IC間
- ・常磐道：亶理IC～鳥の海スマートIC間

## ②-②' 断面



- ・東北道：福島西IC～福島松川スマートIC間
- ・常磐道：南相馬鹿島スマートIC～南相馬IC間

## ③-③' 断面



- ・東北道：郡山南IC～須賀川IC間
- ・磐越道：小野IC～いわき三和IC間
- ・常磐道：いわき四倉IC～いわき中央IC間