

【別紙5】 交通情報提供サービス 『ドライブトラフィック(ドラとら)』

～ リアルタイム交通情報を提供しています！ ～

①高速道路の交通情報サービスを**パソコン**で提供中 (<http://www.drivetraffic.jp/>)

※あわせて、同画面で渋滞予測情報もマップ上で提供！

■リアルタイム交通情報の表示例

高速道路リニューアルプロジェクト
皆さまに安全・安心をお届けするために、
高速道路リニューアルプロジェクトに取り組んでいます。

2017/10/18 16:10 現在

雨雲

注)リアルタイム交通情報はゼンリンデータコム㈱の運営により提供しております。

■渋滞予測情報の表示例

高速道路リニューアルプロジェクト
皆さまに安全・安心をお届けするために、
高速道路リニューアルプロジェクトに取り組んでいます。

2017年 10月 17日 09時

渋滞予測に関する注意事項はこちら

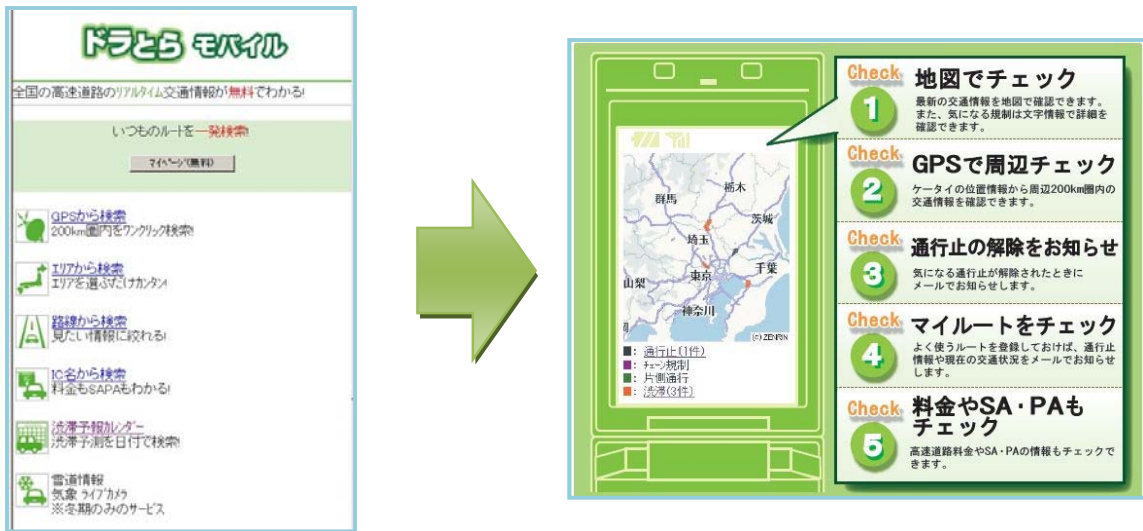
渋滞予測

東北自動車道(下り)

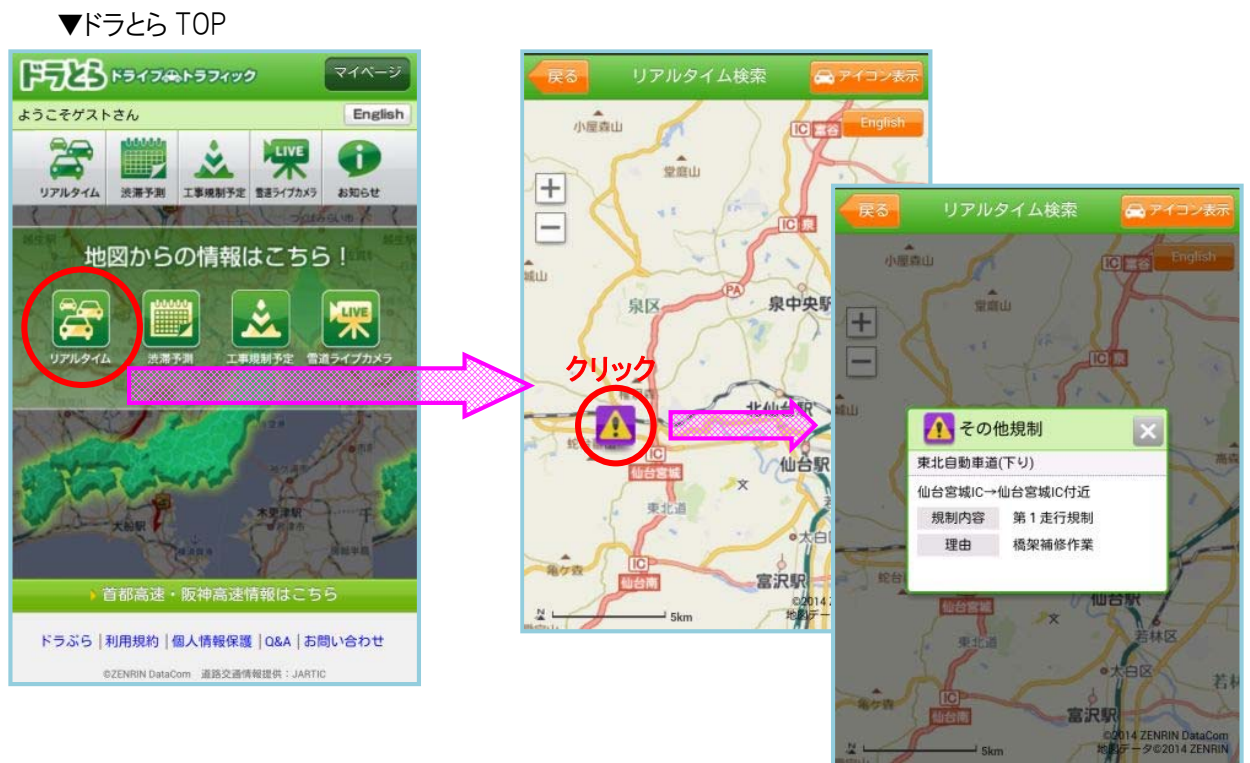
区間	岩槻C→羽生IC
時間帯	2017年10月17日 08時～12時
ボトルネック箇所	加藤IC付近
ピーク時の渋滞距離	20km(8時)
所要時間	40分(通常+28分)
時間帯別渋滞状況	
7時～ (10km)	■■■■■
8時～ (20km)	■■■■■
9時～ (20km)	■■■■■
10時～ (13km)	■■■■■
11時～ (7km)	■■■■■

クリック
全時間帯を表示

②高速道路の交通情報提供サービスを携帯電話で提供 (<http://m.drivetraffic.jp/>)



③『ドライブトラフィック(ドラとら)』はスマートフォンでもご利用いただけます (<http://www.drivetraffic.jp/>)





④ドラぷらアプリ(スマートフォン版)

主に出発前から旅行中のあらゆる利用シーンで便利なスマートフォンアプリ「ドラぷらアプリ」(無料)をリリースしております。(Android版、iPhone版)



確認したい高速道路情報の検索ができます。

「ライブカメラ」「道路気象情報」は冬期限定メニューです。表示内容については別紙1をご参照ください。

メニュー画面



トップ画面に表示される「IC」のアイコンをクリックすることで、簡単に料金・経路検索ができます。



ドラぷらアプリトップ画面



出発地 IC、目的地 IC の他、出発日時①を指定し、②渋滞予測を「オン」にすると、予測に基づいた所要時間が反映されます(③)。(②: 渋滞が予測される場合のみ表示されます)

注) 図はアプリの表示画面例です。

■ ドラぷらアプリはこちらからダウンロードできます

● iPhone 版(App Store) ● Android 版(Google play)

Available on the App Store Google play

※運転中の携帯電話及びスマートフォン等のご使用は禁止されております。ご利用の際は、ご出発前やご休憩時、または同乗者の方による操作をお願いします。