

平成30年5月9日
 東日本高速道路株式会社
 東北支社鶴岡管理事務所

E48 山形自動車道(湯殿山IC～庄内あさひIC間) 夜間通行止めの実施

NEXCO東日本鶴岡管理事務所(山形県鶴岡市)は、2車線区間(片側1車線)の **E48** 山形自動車道湯殿山インターチェンジ(IC)～庄内あさひIC間において、舗装補修工事や設備点検などのため、下記のとおり夜間通行止めを実施します。

高速道路の安全・快適な環境を維持するために必要な工事です。お客さまへのご迷惑を最小限とすように取り組んでまいりますので、ご理解とご協力をお願いします。

記

1. 通行止め区間 山形自動車道 湯殿山IC～庄内あさひIC間(上下線)
2. 通行止め日時 平成30年6月5日(火)～6月7日(木) 毎夜20時～翌6時
 予備日:平成30年6月11日(月)～6月14日(木) 毎夜20時～翌6時

平成30年6月						
日	月	火	水	木	金	土
3	4	5	6	7	8	9
			実施日			
		↔	↔	↔		
			3夜間			
10	11	12	13	14	15	16
		↔	↔	↔	↔	
			予備日			

3. 迂回路 国道112号【別添資料】
4. 工事内容 舗装補修工事、トンネル内設備の点検・補修、事故復旧、施設清掃作業を実施します。

主な工事内容

○舗装補修工事

舗装面のひび割れや段差などが顕著に発生している箇所の補修等を実施します。

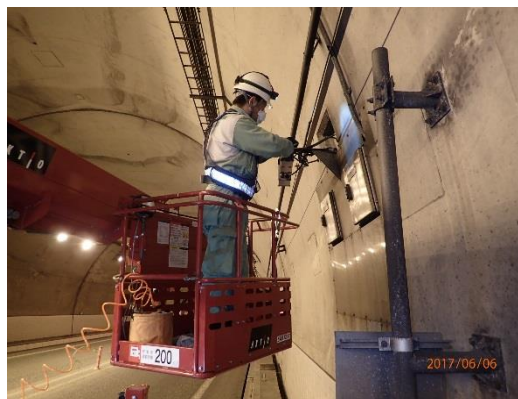
<路面損傷状況>



○トンネル内設備点検・補修

安全に走行していただける道路環境を保持するためのトンネル内設備点検・補修を実施します。

<トンネル内設備点検・補修>



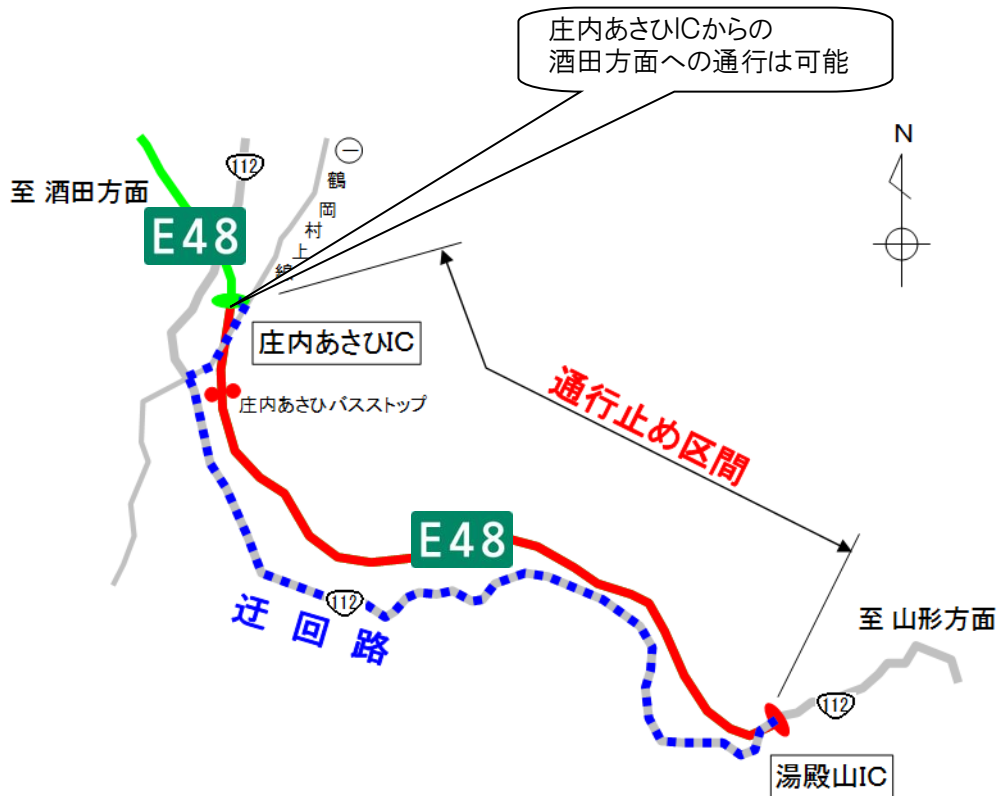
5. 情報提供 小雨決行としますが、大雨の恐れのある場合は延期します。

【お客さま窓口】

- ・NEXCO東日本お客さまセンター(24時間オペレーターが対応します。)
0570-024-024 または 03-5338-7524
- ・ハイウェイテレホン(24時間音声案内)
山形局 023-685-1620
- ・(公財)日本道路交通情報センター
050-3369-6606(山形情報)
050-3369-6761(東北地方・高速道路情報)

通行止め位置図及び迂回路図

- ◆通行止め区間・日時
 山形自動車道 湯殿山IC～庄内あさひIC間 上下線
 平成30年6月5日(火)～6月7日(木)(3夜間) 毎夜20時～翌6時
 【予備日】
 平成30年6月11日(月)～6月14日(木)(4夜間) 毎夜20時～翌6時



迂回路時間差

湯殿山IC～庄内あさひIC(9.9km)	所要時間 約 9分		
迂回路(11.8km)	所要時間 約14分	時間差	約5分