

平成30年8月6日  
東日本高速道路株式会社  
東北支社秋田管理事務所

## **E7** 日本海東北自動車道(秋田空港IC～岩城IC間) 夜間通行止め及び片側交互通行規制の実施

NEXCO東日本秋田管理事務所(秋田県秋田市)は、2車線区間(片側1車線)の**E7** 日本海東北自動車道秋田空港インターチェンジ(IC)から岩城IC間において、橋りょう付属物補修工事等を行うため、夜間通行止め、日中においては片側交互通行規制(この規制により待ち時間が最大15分かかります。)を実施します。

高速道路を安全・快適にご利用いただくために必要な工事です。お客さまへのご迷惑を最小限とするよう取り組んでまいりますので、ご理解とご協力をお願いします。

### 記

1. 通行止め区間 ①日本海東北自動車道 秋田空港IC～岩城IC間(上下線)

2. 片側交互通行規制区間

日本海東北自動車道 秋田空港IC～岩城IC間(上下線)

②16.0KP～16.6KP(600m)

③12.6KP～14.8KP(2,200m)

※KPIはキロポスト(河辺JCT(日本海東北自動車道基点)からの距離表示)です。

3. 各通行規制期間 夜間通行止め

①平成30年9月3日(月)～9月28日(金) 毎夜21時～翌6時

(予備日:平成30年10月1日(月)～10月19日(金))

※土・日曜日、祝日は原則として規制を行いません。

片側交互通行規制

②③平成30年9月3日(月)～9月14日(金) 毎日6時～21時

(予備日:平成30年9月18日(火)～10月19日(金))

※土・日曜日、祝日は原則として規制を行いません。

※待ち時間が最大15分間かかります。

②③のいずれか一カ所のみを規制します。

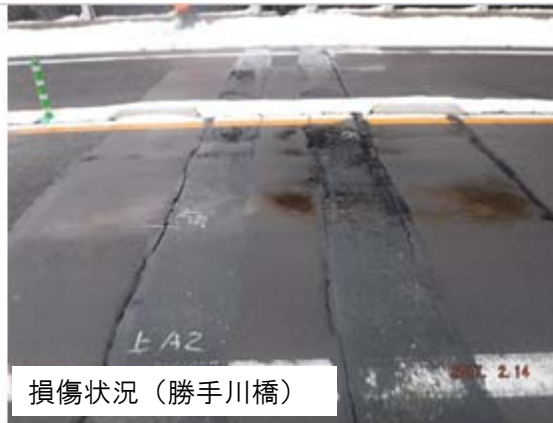
平成30年9月						
日	月	火	水	木	金	土
26	27	28	29	30	31	1
2	3	4	5	6	7	8
9	10	11	12	13	14	15
16	17	18	19	20	21	22
23	24	25	26	27	28	29

平成30年10月						
日	月	火	水	木	金	土
30	1	2	3	4	5	6
7	8	9	10	11	12	13
14	15	16	17	18	19	20
21	22	23	24	25	26	27
28	29	30	31	32	33	

- ① 夜間通行止実施日
- ②③ 片側交互通行規制
- 予備日

4. 迂回路 国道7号・県道61号・県道65号・県道56号、県道44号【別添資料-1】

5. 工事内容 橋りょう伸縮装置取替工事(その他、舗装補修工事、橋りょう点検、通常維持作業等を実施します。)



## 6. 情報提供

少雨決行としますが、大雨及び強風の恐れがある場合は延期します。  
夜間通行止めの実施判断は実施当日の夕方16時までに行います。

### ●全国の高速道路の便利な情報が満載のサイト『ドラぷら』

#### 【アドレス】

PC版 （ <http://www.driveplaza.com/> ）

モバイル版 （ <http://m.driveplaza.com/> ）

スマートフォン版 （ <http://www.driveplaza.com/smp/> ）

### ●高速道路の交通情報提供サービス『ドライブトラフィック(ドラとら)』

リアルタイムな道路交通情報や渋滞予測を提供しています。

#### 【アドレス】

PC版 （ <http://www.drivetraffic.jp/> ）

モバイル版 （ <http://m.drivetraffic.jp/> ）

スマートフォン版 （ <http://www.drivetraffic.jp/smp/> ）

### ●NEXCO東日本お客さまセンター(24時間365日オペレーターが対応いたします。)

【電話番号】 0570-024-024 または 03-5338-7524

### ●ハイウェイテレホン（電話でリアルタイムの交通情報(5分更新)を24時間入手できます。)

#### 【電話番号】

秋田局 TEL 018-826-1620 携帯電話・PHSからは「#8162」

※ツイッターの公式アカウント「NEXCO 東日本(東北)」(@e\_nexco\_tohoku)でも情報を配信しています。

【通行止め区間・日時】

①夜間通行止め

平成30年9月3日(月)～9月28日(金)まで 毎夜21時～翌6時

(予備日:平成30年10月1日(月)～10月19日(金))

※土・日曜、祝日は原則として規制を行いません。



高速道路利用の場合	:約14.4km	約13分
迂回路利用の場合	:約27.0km	約35分

片側交互通行規制 位置図

■ : 片側交互通行規制実施箇所

