

平成31年3月22日
 東日本高速道路株式会社
 東北支社山形工事事務所
 東北支社福島管理事務所





E4 東北自動車道(福島西IC～福島飯坂IC間)
E13 東北中央自動車道(福島JCT～福島大笹生IC間)
夜間通行止めの実施

NEXCO東日本山形工事事務所(山形県山形市)と福島管理事務所(福島県福島市)は、**E4** 東北自動車道福島西インターチェンジ(IC)～福島飯坂IC間および **E13** 東北中央自動車道福島ジャンクション(JCT)～福島大笹生IC間において東北中央道南陽高島IC～山形上山IC間の供用に合わせ、福島JCTの案内標識交換工事のため、下記のとおり夜間通行止めを実施します。

お客さまには大変ご迷惑をおかけしますが、お出かけの際には、時間にゆとりをもってくださいませよう、ご理解とご協力をお願いします。

記

1. 通行止め区間 東北自動車道 福島西IC～福島飯坂IC間(上下線)
 東北中央自動車道 福島JCT～福島大笹生IC(上下線)【別添資料-1】
2. 通行止め期間 平成31年4月8日(月)の1夜間 22時～翌6時まで
 予備日:平成31年4月9日(火)～11日(木)

日	月	火	水	木	金	土
3月31日	4月1日	4月2日	4月3日	4月4日	4月5日	4月6日
		 東北道 福島飯坂IC～白石IC間 通行止め実施				
4月7日	4月8日	4月9日	4月10日	4月11日	4月12日	4月13日
	 実施日		 予備日		 予備日	
4月14日	4月15日	4月16日	4月17日	4月18日	4月19日	4月20日

※天候等によって、通行止め日時を変更する場合がありますので、
 高速道路をご利用の際は最新の情報をご確認いただきますようお願いいたします。
 ※4月2日実施の東北道 福島飯坂IC～白石IC間 (上下線)通行止めについては、
 平成31年3月13日リリース済

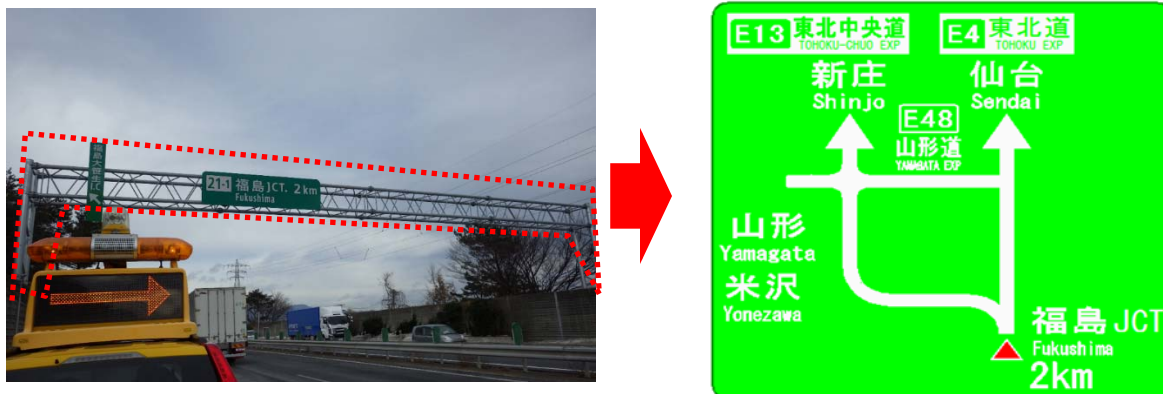
3. 迂回道路 国道13号、国道115号、県道5号【別添資料-1】
 ※吾妻パーキングエリア(PA)(下り線)は、通行止め開始1時間前の21時から夜間閉鎖します。

4. 工事内容 案内標識の交換工事、門型柱の撤去及び標識の設置工事をを行います。

◆案内標識の交換



◆門型柱の撤去・標識の設置



5. 通行止めに伴う乗継料金調整について【別添資料-2】

夜間通行止めにより高速道路を一旦流出し、通行止め区間を迂回して再度同一方向に乗り継がれるお客さまは、ご利用区間に応じて通行料金を調整する「乗継調整」をします。

《乗り継ぎ可能な料金所》

	流出指定IC		再流入指定IC	
上り線 (郡山方面)	東北自動車道	福島飯坂IC 国見IC	東北自動車道	福島西IC 福島松川SIC 二本松IC 本宮IC
下り線 (仙台方面)	東北自動車道	福島西IC 福島松川SIC 二本松IC	東北自動車道	福島飯坂IC 国見IC 白石IC

6. 道路交通情報などのご案内

全国の高速道路の便利な情報が満載のサイト『ドラぷら』

【アドレス】

PC版	(http://www.driveplaza.com/)
モバイル版	(http://m.driveplaza.com/)
スマートフォン版	(http://www.driveplaza.com/smp/)

高速道路の交通情報提供サービス『ドライブトラフィック(ドラとら)』

リアルタイムな道路交通情報や渋滞予測を提供しています。

【アドレス】

PC版	(http://www.drivetraffic.jp/)
モバイル版	(http://m.drivetraffic.jp/)
スマートフォン版	(http://www.drivetraffic.jp/smp/)

NEXCO東日本お客さまセンター

24時間365日オペレーターが対応いたします。

【電話番号】

0570-024-024 または 03-5338-7524

ハイウェイテレホン

電話でリアルタイムの交通情報(5分更新)を24時間入手できます。

【電話番号】

022-711-1620(仙台局) 携帯電話・PHSからは「#8162」

※全国どこからでも最寄りの情報センターに接続されます。

日本道路交通情報センター

【アドレス】(<http://www.jartic.or.jp/>)

【電話番号】

全国共通ダイヤル 050-3369-6666 携帯短縮ダイヤル「#8011」

※全国どこからでも最寄りの情報センターに接続されます。

お出かけ前に入手できる道路交通情報

NEXCO東日本ホームページ「工事規制情報」(各地域の工事規制に関する情報を提供)

青森県・秋田県・岩手県は「北東北」、宮城県・山形県・福島県は「南東北」をご覧ください。

http://www.e-nexco.co.jp/road_info/const_notice/

NEXCO東日本道路交通情報サイト「ドラとら」(全国の高速道路交通情報を提供)

【PC】 <https://www.drivetraffic.jp/>

【携帯】 <http://m.drivetraffic.jp/>

走行中に入手できる道路交通情報

- ・道路情報板

- ・ハイウェイラジオ(AM1620kHz)

ハイウェイラジオを放送している区間は、高速道路上の標識によりご案内しております。

- ・ハイウェイ情報ターミナル

SA・PAに設置されているモニター画面などにより、広域の道路情報を分かりやすくお知らせしています。

※ツイッターの公式アカウント「NEXCO 東日本(東北)」([@e_nexco_tohoku](https://twitter.com/e_nexco_tohoku))でも情報を配信しています。

通行止め 位置図及び迂回路図



区間	迂回路距離	所要時間
福島西IC～福島大笹生IC	約10.5km	約21分
福島西IC～福島飯坂IC	約11.2km	約22分
福島大笹生IC～福島飯坂IC	約4.5km	約9分

通行止め日時及び予備日



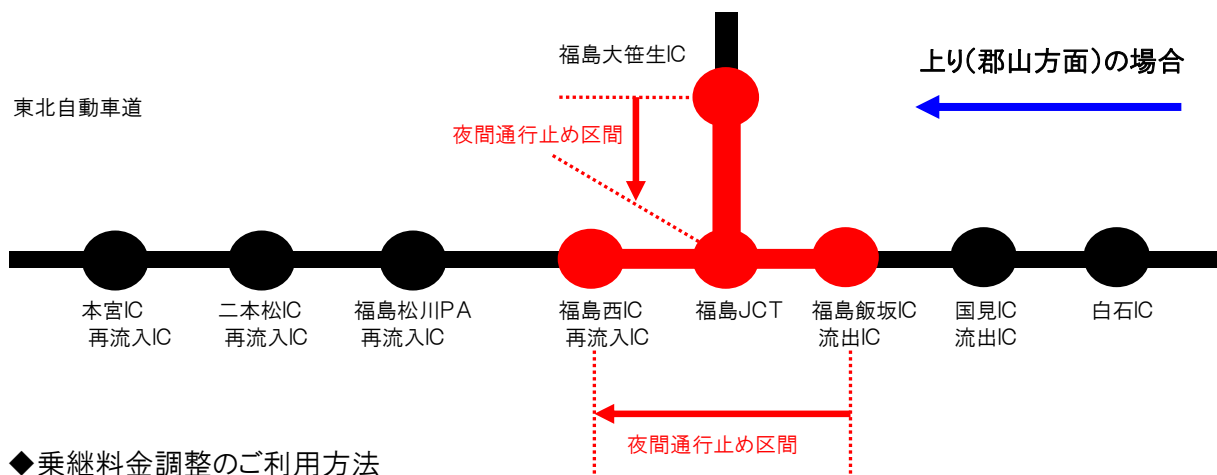
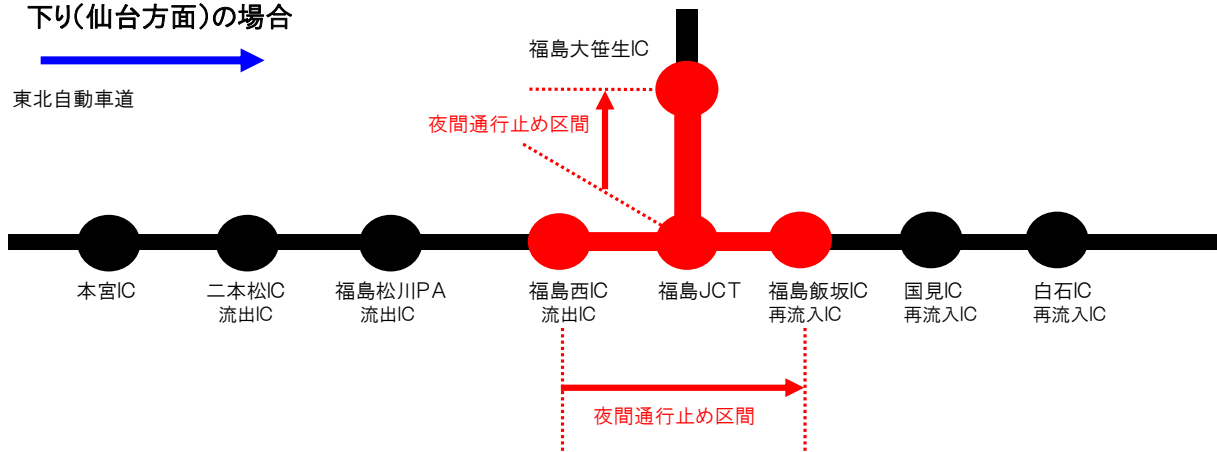
※吾妻PA(上下線)は、通行止め開始1時間前の21時から夜間閉鎖します。

乗継料金調整について

◆乗り継ぎ可能な料金所

通行止め区間【福島西 IC～福島飯坂 IC 間(上下線)】

下り(仙台方面)の場合



◆乗継料金調整のご利用方法

《ETCのお客さま》

- ETCをご利用のお客さまは、流出ICを無線走行していただき、再流入ICも無線走行をお願いします。(ETC車には「乗継証明書」は発行されません)
- 乗り継ぎされた走行を一つの走行とみなして、ETC時間帯割引を適用します。
なお、通行料金は請求時の調整となるため、料金所での料金表示器と異なる場合があります。

《現金等のお客さま》

- 現金等でお支払いのお客さまは、流出ICで「乗継証明書」をお受け取りいただき、再流入ICで通行券をお受け取りいただき、最初に料金を支払う料金所で「乗継証明書」と通行券をお渡しくささい。

◆乗継料金調整に関する注意事項

- 通行止め解除後は、流出ICから流入されても乗継料金調整を行います。