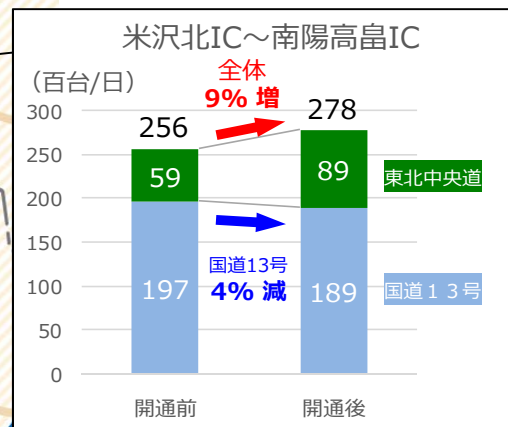
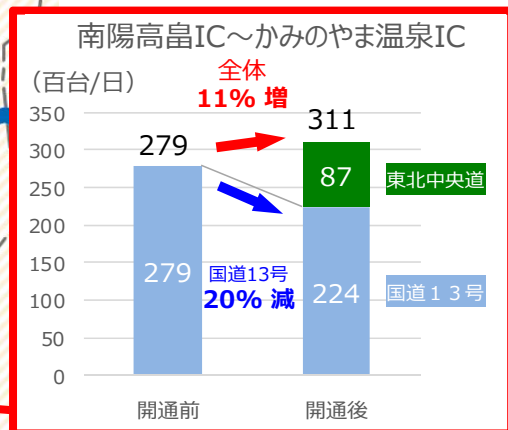
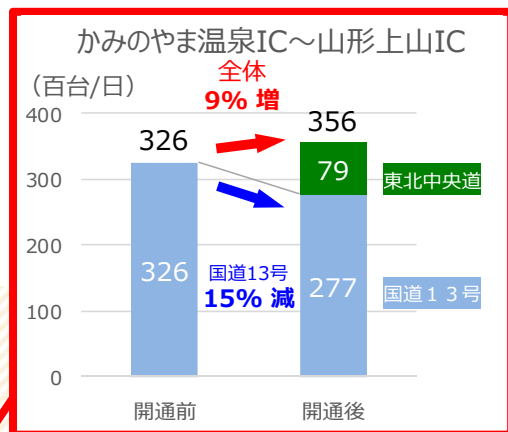


なんようたかはた やまがたかみのやま  
**東北中央自動車道 南陽高畠IC～山形上山IC**  
**開通後1週間の利用交通状況【速報】**

- 今回開通した南陽高畠IC～山形上山IC間の日平均交通量は7,900～8,700台/日
- 今回開通した東北中央道と並行する国道13号の交通量は約15～20%減少



東北中央道  
 (南陽高畠IC～山形上山IC)  
 2019年4月13日15時 開通



【出典：国土交通省東北地方整備局、NEXCO東日本データ】  
 ・開通前：2018年4月15日(日)～21日(土)  
 ・開通後：2019年4月14日(日)～20日(土)  
 ※上記期間の日平均値