



平成31年4月25日  
東日本高速道路株式会社  
東北支社

**E13** 東北中央自動車道 なんようたかはた 南陽高畠IC～やまがたかみのやま 山形上山IC  
開通に伴い7,900～8,700台/日のご利用がありました  
～ 開通後1週間 [ 2019年4月14日(日)～20日(土) ] 利用交通状況【速報】～

**E13** 東北中央自動車道(以下、「東北中央道」という)なんようたかはた 南陽高畠インターチェンジ(IC)～やまがたかみのやま 山形上山ICの区間(延長24.4km)が、2019年4月13日(土)に開通しました。  
開通後1週間の利用交通状況をとりとめましたのでお知らせします。

## 1. 開通区間の概要

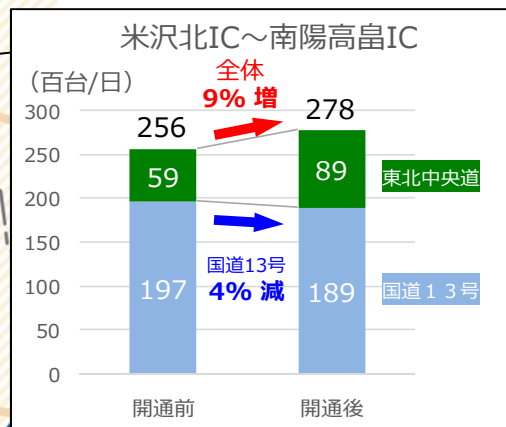
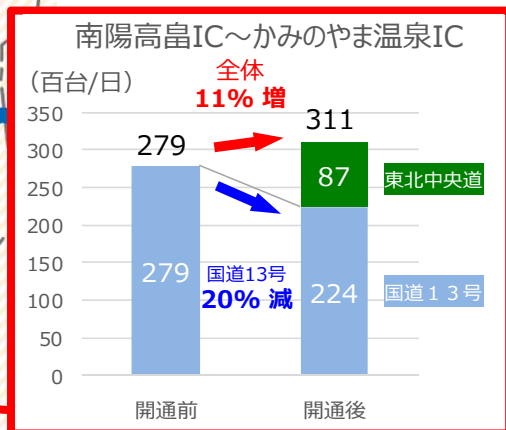
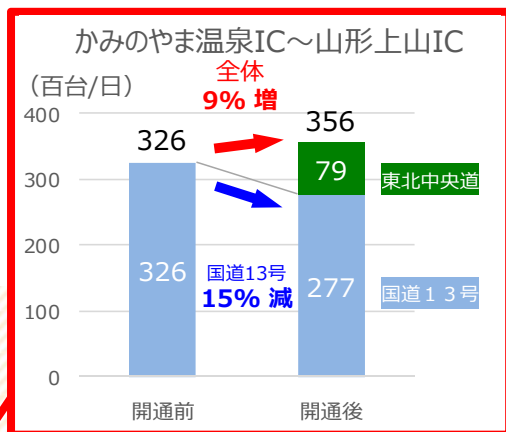
- 【新規開通区間】 東北中央道 南陽高畠IC ～ 山形上山IC (延長24.4km)  
【開通日時】 2019年4月13日(土) 15時  
【車線数】 暫定2車線

## 2. 交通状況(速報値)

- ・別紙のとおり (開通後1週間の利用交通状況【速報】)
- ・今回開通した南陽高畠IC～山形上山IC間の日平均交通量は7,900～8,700台/日
- ・今回開通した東北中央道と並行する国道13号の交通量は約15%～20%減少

なんようたかはた やまがたかみのやま  
**東北中央自動車道 南陽高畠IC～山形上山IC**  
**開通後1週間の利用交通状況【速報】**

- 今回開通した南陽高畠IC～山形上山IC間の日平均交通量は7,900～8,700台/日
- 今回開通した東北中央道と並行する国道13号の交通量は約15～20%減少



東北中央道  
 (南陽高畠IC～山形上山IC)  
 2019年4月13日15時 開通



【出典：国土交通省東北地方整備局、NEXCO東日本データ】  
 ・開通前：2018年4月15日(日)～21日(土)  
 ・開通後：2019年4月14日(日)～20日(土)  
 ※上記期間の日平均値