

E5

道央道 リニューアル工事

江別東IC⇄岩見沢IC

終日・対面通行規制

2022

5/10_火 → 7/14_木

天候などにより変更する場合があります。



交通の流れが悪くなる恐れがあります。



ご迷惑をおかけしますが、ご理解とご協力をお願いいたします。

SUSTAINABLE DEVELOPMENT GOALS

NEXCO東日本グループは、高速道路事業を通じてSDGsの達成に貢献します。



高速道路リニューアルプロジェクト
大規模更新・修繕事業

リニューアル工事 公式WEBサイト
www.e-nexco.co.jp/renewal/

高速リニューアル 検索



あなたに、ベスト・ウェイ。



E5 道央道 リニューアル工事

江別東IC⇄岩見沢IC

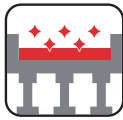
終日・対面通行規制

2022

5/10_火→7/14_木

工事内容

老朽化の進展、凍結防止剤や飛来塩分による塩害、重交通による疲労などの影響により発生した変状に対して、橋りょうの上部構造(床版)で計画的かつ大規模な修繕を実施することにより、変状の進行や新たな変状の発生を抑制します。



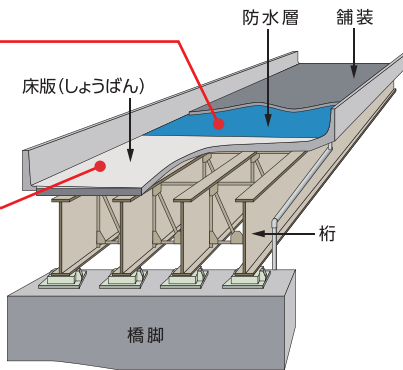
床版修繕の施工

鉄筋コンクリート床版の強度向上のために厚くするとともに、劣化の進行を抑制するために、防水層に高性能な床版防水を施工します。



床版の取替

ひび割れや剥離などが進行した鉄筋コンクリート床版をより耐久性の高いプレストレストコンクリート床版に取り替えます。



イメージ図

※床版とは、橋りょうを通行する自動車等を直接支え、その荷重を桁へ伝達させる構造部材のことです。

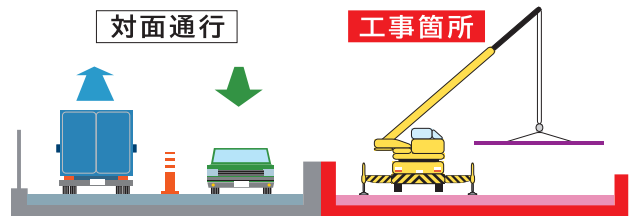


工事実施状況

規制内容

上下4車線(片側2車線)のうち、2車線(片側1車線)を確保しつつ、工事をおこないます。

対面通行規制



高速道路に関する情報

リニューアル工事 公式WEBサイト

リニューアル工事に関する各種情報を確認することができます。

<https://www.e-nexco.co.jp/renewal/>

高速リニューアル

検索

お出かけ前の道路交通情報

高速道路情報に関するお問い合わせ

高速道路に関する情報は「ドラぷら」で
<https://www.driveplaza.com/>

ドラぷら

検索

リアルタイム情報は「ドラとら」で
<https://www.drivetraffic.jp>

日本道路交通情報センター

インターネット(<http://www.jartic.or.jp/>)や電話で道路交通情報を入手できます。

全国统一番号 **050-3369-6666**

全国高速ダイヤル(自動応答専用) **050-3369-6700**

携帯短縮ダイヤル(スマートフォン・携帯電話) **#8011**

運転中の道路交通情報は、ハイウェイラジオ(1620kHz)をお聞きください。また、お近くのSA・PAの^①ハイウェイ情報ターミナルも併せてご活用ください。



リアルタイム交通状況配信中
ツイッター公式アカウント「NEXCO東日本(北海道)」
@e_nexco_kita

道路緊急ダイヤル **#9910**

高速道路等の異状を発見された場合の緊急情報を24時間受け付けています。

24時間、365日、お客さまの声をお聞きしています。

NEXCO東日本
お客さまセンター



または

0570-024-024
03-5308-2424