

高速道路に関する情報

リニューアル工事 公式WEBサイト

リニューアル工事に関する
各種情報を確認することができます。

<https://www.e-nexco.co.jp/renewal/>

高速リニューアル

検索

お出かけ前の道路交通情報

高速道路情報に関するお問い合わせ

高速道路に関する情報は「ドラぷら」で
<https://www.driveplaza.com/>

ドラぷら

検索

リアルタイム情報は「ドラとら」で
<https://www.drivetrack.jp>



リアルタイム交通状況配信中
ツイッター公式アカウント
「NEXCO東日本(北海道)」
@e_nexco_kita

日本道路交通情報センター

インターネット(<http://www.jartic.or.jp/>)や
電話で道路交通情報を入手できます。

全国统一番号

050-3369-6666

携帯短縮ダイヤル(スマートフォン・携帯電話) #8011

全国高速ダイヤル(自動応答専用) 050-3369-6700

運転中の道路交通情報は、ハイウェイラジオ(1620kHz)をお聞きください。
また、お近くのSA・PAの④ハイウェイ情報ターミナルも併せてご利用ください。

道路緊急ダイヤル #9910

(高速道路等の異常を発見した場合の緊急情報を24時間受け付けています。)

24時間、365日、お客様の声をお聞きしています。

NEXCO東日本お客様センター

0570-024-024

または 03-5308-2424

お電話はおかけ間違いのないようご注意ください。

※運転中の携帯電話の使用は法律で禁止されています。ご利用はSA・PAで。

E5

道央道 リニューアル工事

江別東IC⇄岩見沢IC

終日・対面通行規制

2022

5/10_火→7/14_木

天候などにより変更する場合があります。

交通の流れが悪くなる恐れがあります。

工事内容や高速道路に
関するお問い合わせは

24時間、365日、お客様の声をお聞きしています。

NEXCO東日本お客様センター

0570-024-024

または 03-5308-2424



高速道路リニューアルプロジェクト
大規模更新・修繕事業

道央道の傷んだ橋を 取り替える工事です。

ご迷惑をおかけしますが、ご理解と
ご協力をお願いいたします。

あなたに、ベスト・ウェイ。



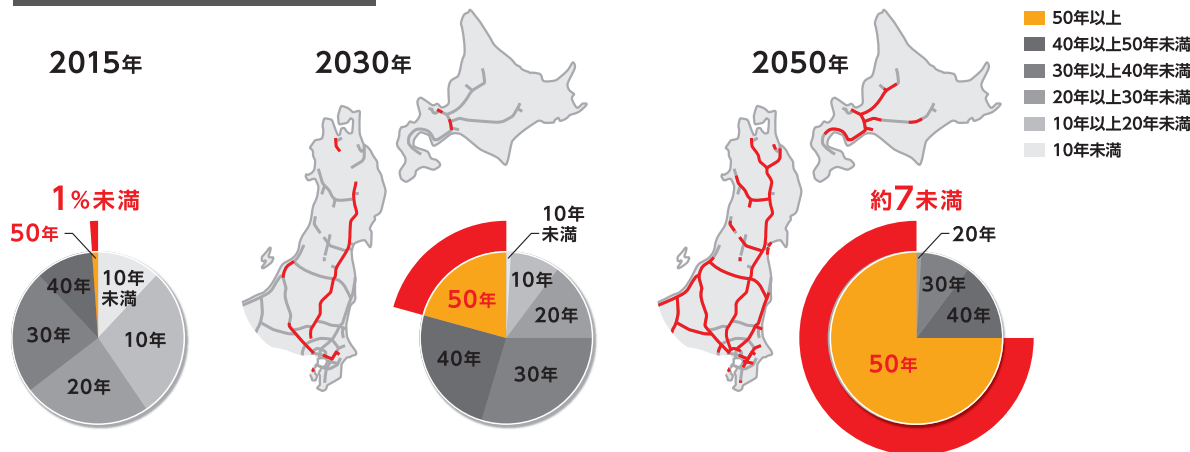
高速道路リニューアルプロジェクトとは

高速道路の本体構造物のライフサイクルコスト(役目を終えるまでにかかる全ての費用)の最小化、予防保全(損傷や不具合が生じる前におこなう保全方法)や性能向上の観点から必要な対策をおこなうことで、高速道路ネットワーク機能を長期にわたって健全に保つためにおこなう大規模更新・修繕事業です。

Q. 老朽化した高速道路は、どれくらいあるのですか?

現時点では開通から50年を超える道路はほとんどありませんが、
2030年にはその割合は2割に達し、2050年には7割を超えることが予想されています。

高速道路の経過年数の推移 NEXCO東日本管内の高速道路の経過年数

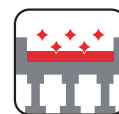


Q. なぜ高速道路リニューアルプロジェクトが必要なのですか?

経過年数に加え、厳しい使用環境により、老朽化が進行しています。経済・社会・医療・防災など社会基盤を支える大動脈としての役割をこれからも果たすために、これまでの部分的な補修の繰り返しでは改善できないため、抜本的な補修が必要です。

工事内容

老朽化の進展、凍結防止剤や飛来塩分による塩害、重交通による疲労などの影響により発生した変状に対して、橋りょうの上部構造(床版)で計画的かつ大規模な修繕を実施することにより、変状の進行や新たな変状の発生を抑制します。



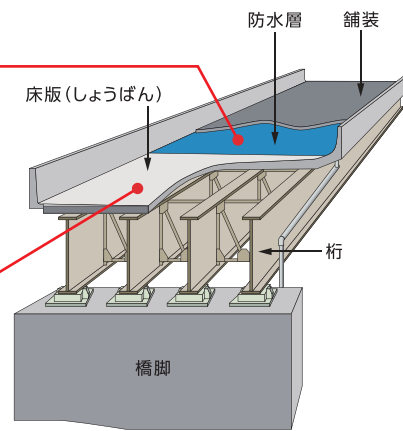
床版修繕の施工

鉄筋コンクリート床版の強度向上のために厚くするとともに、劣化の進行を抑制するために、防水層に高性能な床版防水を施工します。



床版修繕の施工

ひび割れや剥離などが進行した鉄筋コンクリート床版をより耐久性の高いプレストレストコンクリート床版に取り替えます。



イメージ図



工事実施状況

※床版とは、橋りょうを通行する自動車等を直接支え、その荷重を桁へ伝達させる構造部材のことです。

E5 道央道

リニューアル工事

江別東IC⇄岩見沢IC

終日・対面通行規制

2022

5/10_火 → 7/14_木

天候などにより変更する場合があります。

通行規制マップ



奈井江砂川IC

美唄IC

三笠IC

岩見沢IC

工事箇所(上り線)

江別東IC

江別西IC

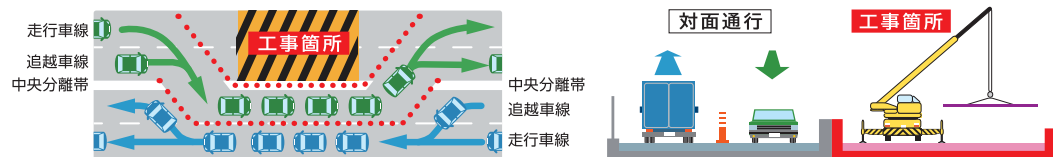
札幌IC

札幌JCT

規制内容

上下4車線(片側2車線)のうち、2車線(片側1車線)を確保しつつ、工事をおこないます。

対面通行規制



通行規制区間での注意点



工事車線規制に伴い車線が減少している箇所、追突事故が増えています。工事車線規制を行う場合、規制箇所の手前から予告標識を設置しています。予告標識を確認した場合は、**早めの車線変更**をお願いします。



渋滞最後尾では**ハザードランプ**を点灯して、後続車に合図するなど、追突事故防止にご協力ください。



通行規制区間を通行される際には、案内標識に従い十分に速度を落として、**安全な速度で走行**をお願いします。



通行規制区間の前後では、渋滞の発生が予想されますので、事前に**交通情報**を入手し、時間に余裕を持ってお出かけください。

ご利用時のお願い

- ① 工事箇所付近の約2.1kmにわたって終日対面通行規制をおこないます。工事期間中は、交通の流れが悪くなる恐れがあるため、当該区間をご利用される場合は、安全運転に努めていただきますとともに、ご利用の際には、時間に余裕をもってお出かけください。
- ② 対面通行規制区間では、走行車線や路肩が狭くなっているため、走行の際は規制速度を遵守し、車間距離を確保して追突事故などには十分注意してください。また、対面通行規制区間の前後では、大きく車線が切り替わりますので、現地の案内看板などに従って通行してください。
- ③ 工事現場周辺では、工事用車両の出入りがありますので、前方に十分注意して通行してください。
- ④ 工事期間中は、LED情報板を利用した渋滞情報の提供、道路情報板による工事規制情報の提供や、安全に走行していただくための注意の呼びかけを実施します。走行の際には、これらの情報をご確認のうえ、安全に走行していただきますようお願いいたします。