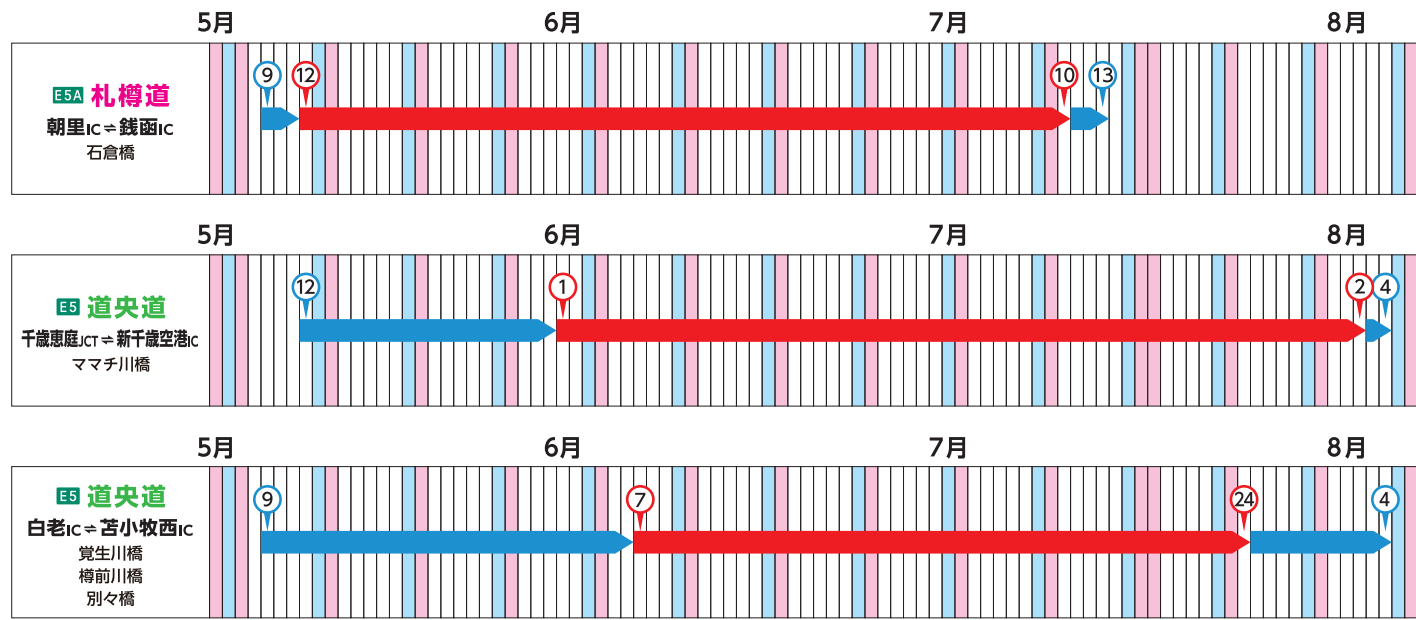


### 3区間工事日カレンダー

※工事の規制はすべて終日です。



→ 走行車線規制または追越車線規制期間 → 対面通行規制期間 ※天候などにより工事日程は変更となる場合がございます。

### 通行規制区間での注意点

- 工事車線規制に伴い車線が減少している箇所、追突事故が増えています。工事車線規制を行う場合、規制箇所の手前から予告標識を設置しています。予告標識を確認した場合は、**早めの車線変更**をお願いします。
- 渋滞最後尾**では**ハザードランプ**を点灯して、後続車に合図するなど、追突事故防止にご協力ください。
- 通行規制区間を通行される際には、案内標識に従い十分に速度を落として、**安全な速度で走行**をお願いします。
- 通行規制区間の前後では、渋滞の発生が予想されますので、事前に**交通情報**を入手し、時間に余裕を持ってお出かけください。

### ご利用時のお願い

- 工事箇所付近では終日対面通行規制をおこないます。工事期間中は、交通の流れが悪くなる恐れがあるため、当該区間をご利用される場合は、安全運転に努めていただきますとともに、ご利用の際には、時間に余裕をもってお出かけくださいますようお願いいたします。
- 対面通行規制区間では、走行車線や路肩が狭くなっているため、走行する際は規制速度を遵守し、車間距離を確保して追突事故などには十分注意してください。また、対面通行規制区間の前後では、大きく車線が切り替わりますので、現地の案内看板などに従って通行してください。
- 工事現場周辺では、工事用車両の出入りがありますので、前方に十分注意して通行してください。
- 工事期間中は、LED情報板を利用した渋滞情報の提供、道路情報板による工事規制情報の提供や、安全に走行していただくための注意の呼びかけを実施します。走行の際には、これらの情報をご確認のうえ、安全に走行していただきますようお願いいたします。

## 高速道路リニューアルプロジェクトとは

高速道路の本体構造物のライフサイクルコスト(役目を終えるまでにかかる全ての費用)の最小化、予防保全(損傷や不具合が生じる前におこなう保全方法)や性能向上の観点から必要な対策をおこなうことで、高速道路ネットワーク機能を長期にわたって健全に保つためにおこなう大規模更新・修繕事業です。

<p>高速道路に関する情報</p> <p><b>リニューアル工事 公式WEBサイト</b></p> <p>リニューアル工事に関する各種情報を確認することができます。</p> <p><a href="https://www.e-nexco.co.jp/renewal/">https://www.e-nexco.co.jp/renewal/</a></p> <p>高速リニューアル <input type="text"/> <input type="button" value="検索"/></p>	<p>お出かけ前の道路交通情報</p> <p><b>高速道路情報に関するお問い合わせ</b></p> <p>高速道路に関する情報は「ドラぷら」で</p> <p><a href="https://www.driveplaza.com/">https://www.driveplaza.com/</a></p> <p>ドラぷら <input type="text"/> <input type="button" value="検索"/></p> <p>リアルタイム情報は「ドラとら」で</p> <p><a href="https://www.drivetraffic.jp">https://www.drivetraffic.jp</a></p>	<p><b>日本道路交通情報センター</b></p> <p>インターネット(<a href="http://www.jarttc.or.jp/">http://www.jarttc.or.jp/</a>)や電話で道路交通情報を入手できます。</p> <p><b>全国统一番号 050-3369-6666</b></p> <p>全国高速ダイヤル(自動応答専用) 050-3369-6700</p> <p>携帯短縮ダイヤル(スマートフォン・携帯電話) #8011</p> <p>運転中の道路交通情報は、ハイウェイラジオ(1620kHz)をお聞きください。また、お近くのSA・PAの④ハイウェイ情報ターミナルも併せてご利用ください。</p>
--	---	---

リアルタイム交通状況配信 ツイッター公式アカウント「NEXCO東日本(北海道)」@e\_nexco\_kita

**道路緊急ダイヤル #9910**

高速道路等の異常を発見された場合の緊急情報を24時間受け付けています。

24時間、365日、お客様の声をお聞かしています。

**NEXCO東日本**  
お客様センター

**0570-024-024**  
または **03-5308-2424**

お電話はおかけ間違いのないようご注意ください。

※運転中の携帯電話の使用は法律で禁止されています。ご利用はSA・PAで。

# 高速道路リニューアル工事

傷んだ橋を取り替える工事のため

## 終日・車線規制

朝夕・休日には混雑が予想されます。



工事の開始日や終了日は、天候や作業進捗により変更する可能性があります。ご迷惑をおかけしますが、ご理解とご協力をお願いいたします。



**SUSTAINABLE DEVELOPMENT GOALS**

NEXCO東日本グループは、高速道路事業を通じてSDGsの達成に貢献します。

高速道路リニューアルプロジェクト  
大規模更新・修繕事業

リニューアル工事 公式WEBサイト  
[www.e-nexco.co.jp/renewal/](http://www.e-nexco.co.jp/renewal/)

高速リニューアル

あなたに、ベスト・ウェイ。



# 高速道路リニューアル工事

傷んだ橋を取り替える工事のため

# 終日・車線規制

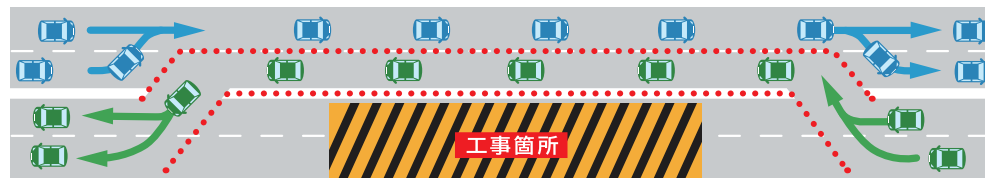
## E5A 札樽道

### 朝里IC⇔銭函IC

2023  
5/9<sub>火</sub> → 7/13<sub>木</sub>



対面通行規制イメージ図



走行車線規制イメージ図



追越車線規制イメージ図



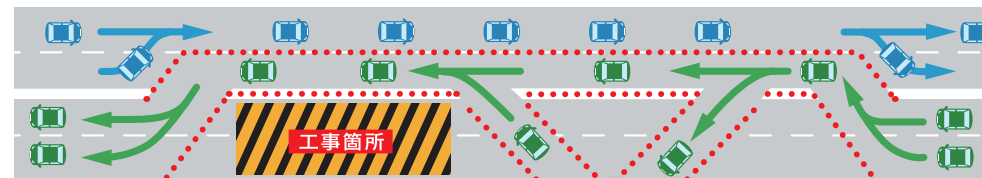
## E5 道央道

### 千歳恵庭JCT⇔新千歳空港IC

2023  
5/12<sub>金</sub> → 8/4<sub>金</sub>



対面通行規制イメージ図 規制区間にICがあります。



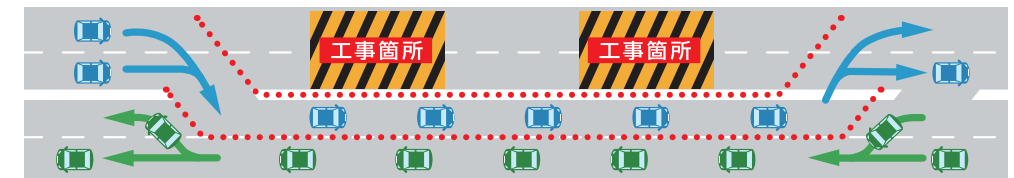
## E5 道央道

### 白老IC⇔苫小牧西IC

2023  
5/9<sub>火</sub> → 8/4<sub>金</sub>



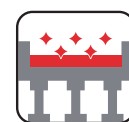
対面通行規制イメージ図 規制区間に複数の工事箇所があります。



## 工事内容(床版取替え)

老朽化の進展、凍結防止剤や飛来塩分による塩害、重交通による疲労などの影響により発生した変状に対して、橋りょうの上部構造(床版)で計画的かつ大規模な修繕を実施することにより、変状の進行や新たな変状の発生を抑制します。

※床版とは、橋りょうを通行する自動車等を直接支え、その荷重を桁へ伝達させる構造部材のことです。



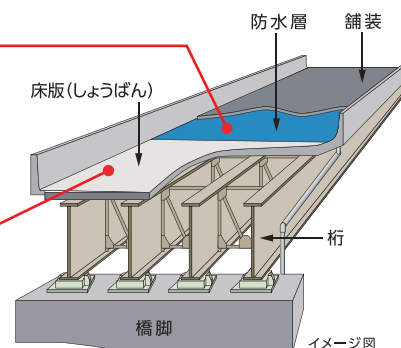
### 床版修繕の施工

鉄筋コンクリート床版の強度向上のために厚くするとともに、劣化の進行を抑制するために、防水層に高性能な床版防水を施工します。



### 床版の取替

ひび割れや剥離などが進行した鉄筋コンクリート床版をより耐久性の高いプレストレストコンクリート床版に取り替えます。



古い床版撤去状況



新しい床版設置状況

イメージ図