

高速道路に関する情報

リニューアル工事 公式WEBサイト

リニューアル工事に関する各種情報を確認することができます。

https://www.e-nexco.co.jp/renewal/

高速リニューアル

検索

お出かけ前の道路交通情報

高速道路情報に関するお問い合わせ

高速道路に関する情報は「ドラぷら」で https://www.driveplaza.com/

ドラぷら

検索

リアルタイム情報は「ドラとら」で https://www.drivetraffic.jp



リアルタイム交通状況配信中 ツイッター公式アカウント 「NEXCO東日本(北海道)」 @e_nexco_kita

日本道路交通情報センター

インターネット(http://www.jartic.or.jp/)や 電話で道路交通情報を入手できます。

全国统一番号

050-3369-6666

携帯短縮ダイヤル(スマートフォン・携帯電話) #8011

全国高速ダイヤル(自動応答専用) 050-3369-6700

運転中の道路交通情報は、ハイウェイラジオ(1620kHz)をお聞きください。 また、お近くのSA・PAの④ハイウェイ情報ターミナルも併せてご利用ください。

道路緊急ダイヤル #9910

(高速道路等の異常を発見した場合の緊急情報を24時間受け付けています。)

24時間、365日、お客さまの声をお聞きしています。

NEXCO東日本お客さまセンター

0570-024-024

または 03-5308-2424

お電話はおかけ間違いのないようご注意ください。

※運転中の携帯電話の使用は法律で禁止されています。ご利用はSA・PAで。

E5A 札樽道

朝里IC⇄銭函IC

2023 5/9火 → 7/13木

E5 道央道

千歳恵庭JCT⇄新千歳空港IC

2023 5/12金 → 8/4金

白老IC⇄苫小牧西IC

2023 5/9火 → 8/4金

終日・車線規制

朝夕・休日には混雑が予想されます。



高速道路リニューアルプロジェクト 大規模更新・修繕事業

傷んだ橋を取り替える 工事です。

ご迷惑をおかけしますが、ご理解とご協力をお願いいたします。



あなたに、ベスト・ウェイ。



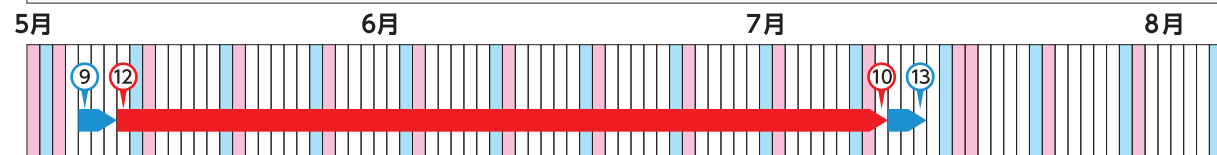
NEXCO東日本グループは、高速道路事業を通じてSDGsの達成に貢献します。



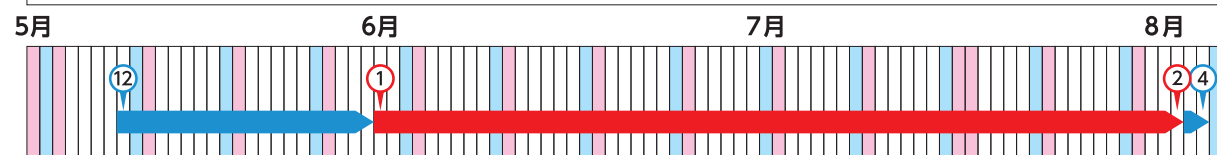
3区間工事日カレンダー

※工事の規制はすべて終日です。

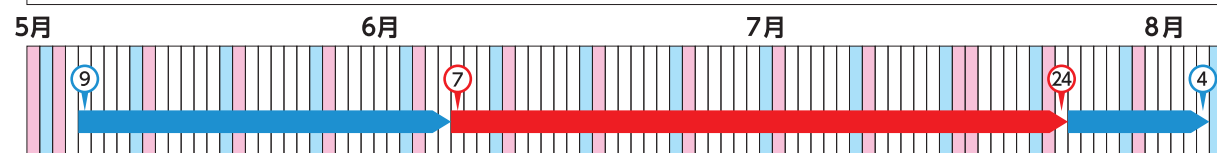
E5A 札樽道 朝里IC⇄銭函IC 石倉橋



E5 道央道 千歳恵庭JCT⇄新千歳空港IC ママチ川橋



E5 道央道 白老IC⇄苫小牧西IC 覚生川橋/樽前川橋/別々橋



走行車線規制または追越車線規制期間 対面通行規制期間 ※天候などにより工事日程は変更となる場合がございます。

通行規制区間での注意点



工事車線規制に伴い車線が減少している箇所では、追突事故が増えています。工事車線規制を行う場合、規制箇所の手前から予告標識を設置しています。予告標識を確認した場合は、早めの車線変更をお願いします。



渋滞最後尾ではハザードランプを点灯して、後続車に合図するなど、追突事故防止にご協力ください。



通行規制区間を通行される際には、案内標識に従い十分に速度を落とし、安全な速度で走行をお願いします。



通行規制区間の前後では、渋滞の発生が予想されますので、事前に交通情報を入手し、時間に余裕を持ってお出かけください。

ご利用時のお願い

- 1 工事箇所付近では終日対面通行規制をおこないます。工事期間中は、交通の流れが悪くなる恐れがあるため、当該区間をご利用される場合は、安全運転に努めていただきますとともに、ご利用の際には、時間に余裕をもってお出かけくださいますようお願いいたします。
2 対面通行規制区間では、走行車線や路肩が狭くなっているため、走行する際は規制速度を遵守し、車間距離を確保して追突事故などには十分注意してください。また、対面通行規制区間の前後では、大きく車線が切り替わりますので、現地の案内看板などに従って通行してください。
3 工事現場周辺では、工事用車両の出入りがありますので、前方に十分注意して通行してください。
4 工事期間中は、LED情報板を利用した渋滞情報の提供、道路情報板による工事規制情報の提供や、安全に走行していただくための注意の呼びかけを実施します。走行の際には、これらの情報をご確認のうえ、安全に走行していただきますようお願いいたします。

高速道路リニューアルプロジェクトとは

高速道路の本体構造物のライフサイクルコスト(役目を終えるまでにかかる全ての費用)の最小化、予防保全(損傷や不具合が生じる前におこなう保全方法)や性能向上の観点から必要な対策をおこなうことで、高速道路ネットワーク機能を長期にわたって健全に保つためにおこなう大規模更新・修繕事業です。

高速道路リニューアル工事

傷んだ橋を取り替える工事のため

終日・車線規制

E5A 札樽道

朝里IC ⇄ 銭函IC

2023
5/9_火 → 7/13_木

E5 道央道

千歳恵庭JCT ⇄ 新千歳空港IC

2023
5/12_金 → 8/4_金

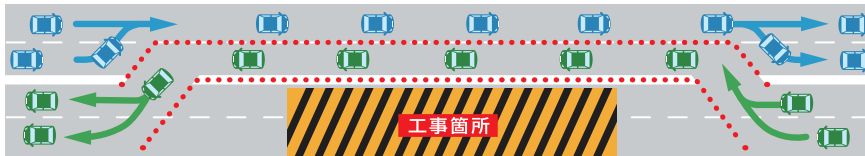
E5 道央道

白老IC ⇄ 苫小牧西IC

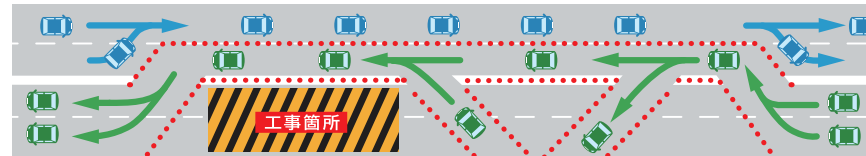
2023
5/9_火 → 8/4_金



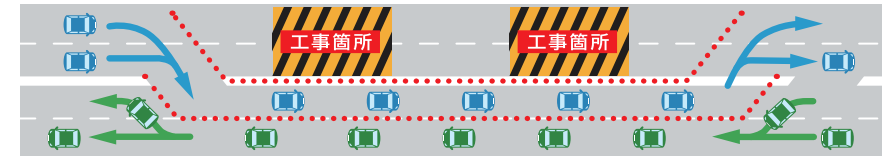
対面通行規制イメージ図



対面通行規制イメージ図 規制区間にICがあります。



対面通行規制イメージ図 規制区間に複数の工事箇所があります。



走行車線規制イメージ図



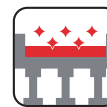
追越車線規制イメージ図



工事内容(床版取替え)

老朽化の進展、凍結防止剤や飛来塩分による塩害、重交通による疲労などの影響により発生した変状に対して、橋りょうの上部構造(床版)で計画的かつ大規模な修繕を実施することにより、変状の進行や新たな変状の発生を抑制します。

※床版とは、橋りょうを通行する自動車等を直接支え、その荷重を桁へ伝達させる構造部材のことです。



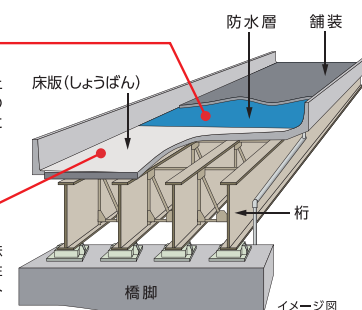
床版修繕の施工

鉄筋コンクリート床版の強度向上のために厚くするとともに、劣化の進行を抑制するために、防水層に高性能な床版防水を施工します。

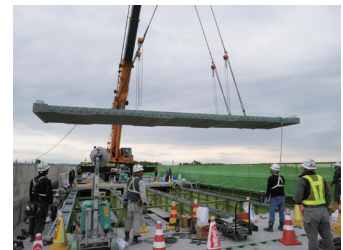


床版の取替

ひび割れや剥離などが進行した鉄筋コンクリート床版をより耐久性の高いプレストレストコンクリート床版に取り替えます。



古い床版撤去状況



新しい床版設置状況

イメージ図