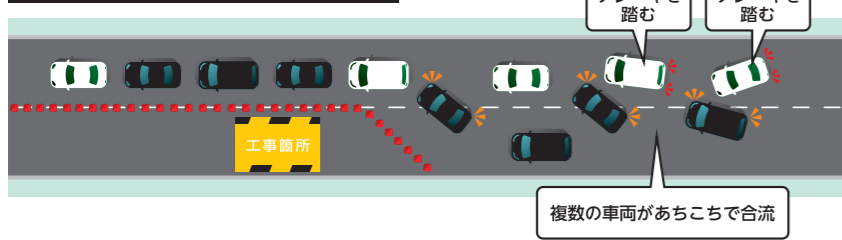


車線規制時はファスナー合流にご協力ください

工事による通行規制で車線が減少すると、合流時に混雑や渋滞が発生しやすくなります。このような場所では、規制の先頭まで進み、ゆずり合って1台ずつ交互に合流する”ファスナー合流”にご協力ください。

あちこちで合流すると混雑や渋滞の原因に

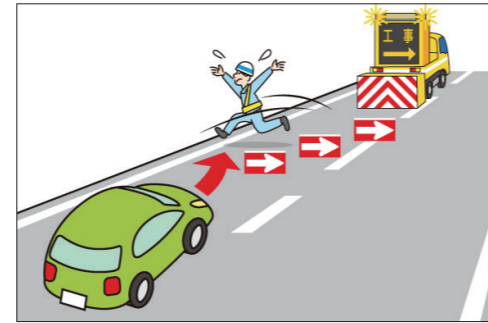


ファスナー合流するとスムーズでスマート



高速道路上での工事規制内への進入事故が多発しています

工事規制内進入事故の内容は、規制先端部への衝突や接触、車線に並行する規制材への接触が主なものですが、**規制内に進入した車両により作業員がはねられて死亡する重大事故も発生しています。**規制速度にも注意いただくとともに余裕を持って車線変更をしてください。また、**規制先端部付近での無理な車線変更は大変危険**ですのでおやめください。



通行規制区間での注意点



工事車線規制に伴い車線が減少している箇所、追突事故が増えています。車線規制をおこなう場合、規制箇所の手前から予告標識を設置しています。予告標識を確認した場合は、**ゆとりをもった車線変更**をお願いします。



渋滞最後尾では**ハザードランプ**を点灯して、後続車に合図するなど、追突事故防止にご協力ください。



通行規制区間の前後では、普段よりも渋滞が起こりやすいため、事前に**交通情報**を入手し、時間に余裕を持ってお出かけください。



通行規制区間を通行される際には、案内標識に従い十分に速度を落として、**安全な速度で走行**をお願いします。

ご利用時のお願い

- ① 工事箇所付近では終日対面通行規制をおこないます。工事期間中は、交通の流れが悪くなる恐れがあるため、当該区間をご利用される場合は、安全運転に努めていただきますとともに、時間に余裕をもってお出かけくださいますようお願いいたします。
- ② 対面通行規制区間では、走行車線や路肩が狭くなっているため、走行する際は規制速度を遵守し、車間距離を確保して追突事故などには十分注意してください。また、対面通行規制区間の前後では、大きく車線が切り替わりますので、現地の案内看板などに従って通行してください。
- ③ 工事現場周辺では、工事用車両の出入りがありますので、前方に十分注意して通行してください。
- ④ 工事期間中は、LED情報板を利用した渋滞情報の提供、道路情報板による工事規制情報の提供や、安全に走行していただくための注意の呼びかけを実施します。これらの情報をご確認のうえ、安全に走行していただきますようお願いいたします。

リニューアル工事 公式WEBサイト

リニューアル工事に関する各種情報を確認することができます。
<https://www.e-nexco.co.jp/renewal/>

高速リニューアル

高速道路情報に関するお問い合わせ

高速道路に関する情報は「ドラぷら」で
<https://www.driveplaza.com/>

ドラぷら

リアルタイム情報は「ドラとら」で
<https://www.drivetraffic.jp>

日本道路交通情報センター

インターネット (<http://www.jartic.or.jp/>) や電話で道路交通情報を入手できます。

全国统一番号 **050-3369-6666**

全国高速ダイヤル(自動応答専用) **050-3369-6700**

携帯短縮ダイヤル(スマートフォン・携帯電話) **#8011**

運転中の道路交通情報は、ハイウェイラジオ(1620kHz)をお聞きください。



リアルタイム高速道路情報発信中
X(旧Twitter)公式アカウント「NEXCO東日本(北海道)」
[@e_nexco_kita](https://twitter.com/e_nexco_kita)



高速道路情報をトークでお知らせ
LINE公式アカウント NEXCO東日本
[@e-nexco](https://line.me/tv/@e-nexco)

道路緊急ダイヤル **#9910**

高速道路等の異状を発見された場合の緊急情報を24時間受け付けています。

24時間、365日、お客さまの声をお聞かしています。

NEXCO東日本
お客さまセンター



0570-024-024
または **03-5308-2424**

お電話はおかけ間違いのないようご注意ください。

※運転中の携帯電話の使用は法律で禁止されています。ご利用はSA・PAで。

E5 道央道 リニューアル工事

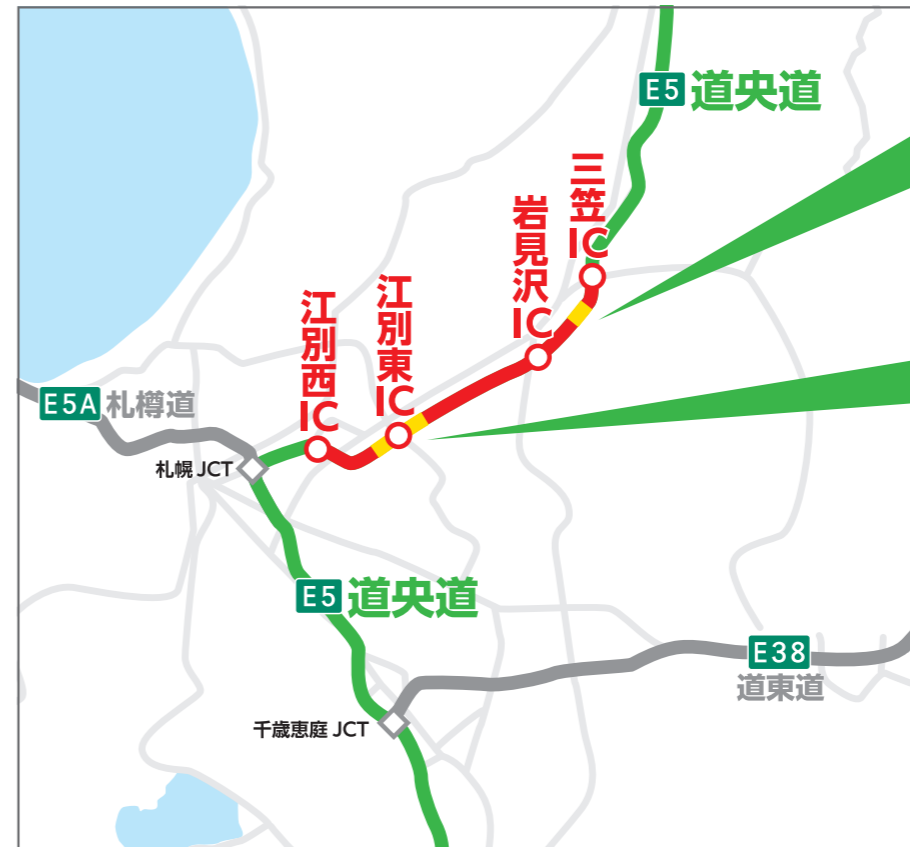
傷んだ橋を取り替える工事のため

終日・車線規制

2026

5/7木 → 7/17金

朝夕・休日には混雑を予測しています。



岩見沢IC ⇄ 三笠IC

2026

5/7木 → 7/17金

江別西IC ⇄ 岩見沢IC

2026

5/7木 → 7/16木

工事の開始日や終了日は、天候や作業進捗により変更となる可能性があります。ご迷惑をおかけしますが、ご理解とご協力をお願いいたします。



あなたに、ベスト・ウェイ。



高速道路リニューアルプロジェクト
大規模更新・修繕事業

リニューアル工事 公式WEBサイト
www.e-nexco.co.jp/renewal/

高速リニューアル



E5 道央道リニューアル工事

傷んだ橋を取り替える工事のため

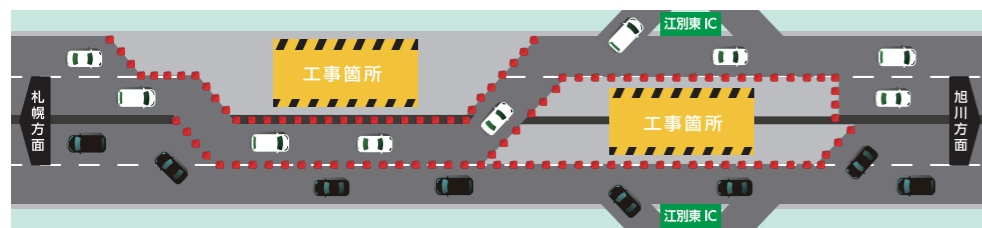
終日・車線規制

江別西IC⇄岩見沢IC

2026
5/7木 → 7/16木



対面通行規制イメージ図 規制区間にICがあります。

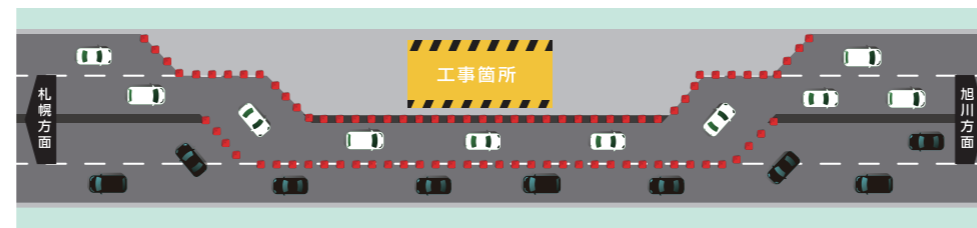


岩見沢IC⇄三笠IC

2026
5/7木 → 7/17金



対面通行規制イメージ図



高速道路リニューアルプロジェクトとは

高速道路の本体構造物のライフサイクルコスト（役目を終えるまでにかかる全ての費用）を最小化、予防保全（損傷や不具合が生じる前におこなう保全方法）や性能向上の観点から必要な対策をおこなうことで、高速道路ネットワーク機能を長期にわたって健全に保つためにおこなう大規模更新・修繕事業です。

工事内容（床版取替※）

※床版とは、橋りょうを通行する自動車等を直接支え、その荷重を桁へ伝達させる構造部材のことです。

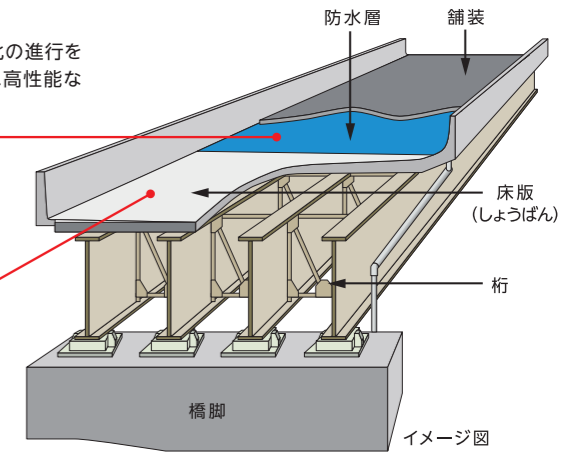
劣化した既設のコンクリート床版を、新しい床版に取り替えることにより安全・快適にご利用いただける高速道路に生まれ変わります。

床版修繕の施工

コンクリート床版の劣化の進行を抑制するため、防水層に高性能な床版防水を施工します。

床版の取替

耐久性の高いコンクリート床版に取り替えます。



古い床版撤去状況



新しい床版設置状況

2区間工事日カレンダー

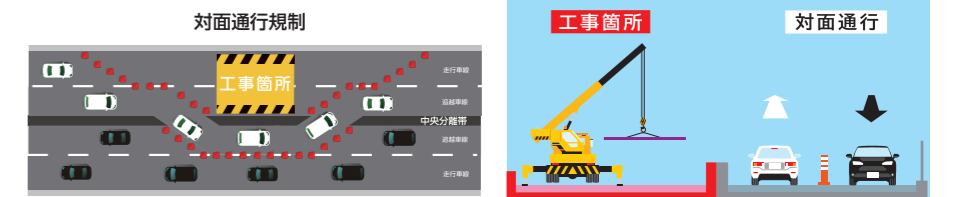
※工事の規制はすべて終日です。
※天候などにより工事日程は変更になる場合があります。

■ 走行車線規制または追越車線規制期間
■ 対面通行規制期間

	5月	6月	7月
江別西IC ⇄ 岩見沢IC 千歳川大橋 (ちとせがわおおはし)	5/7(木) 5/8(金)		7/15(水) 7/14(火) 7/16(木)
岩見沢IC ⇄ 三笠IC 市来知川橋 (いちきしりがわはし)	5/7(木) 5/16(土) 5/15(金)		7/7(火) 7/6(月) 7/17(金)

規制内容

上下4車線（片側2車線）のうち、2車線（片側1車線）を確保しつつ、工事をおこないます。



通行止めをおこなわず、両方向の通行を確保する対面通行規制など、可能な限り交通への影響を抑えられる工事方法を実施していきます。