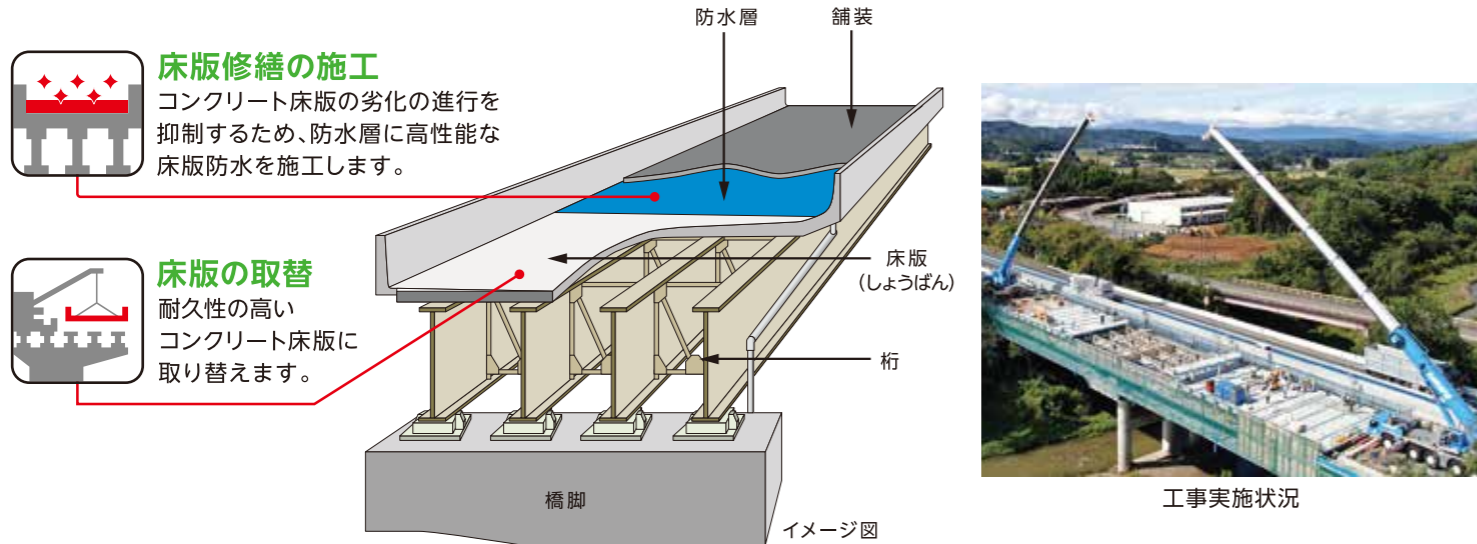


工事内容

劣化した既設のコンクリート床版※を、新しい床版に取り替えることにより安全・快適にご利用いただける高速道路に生まれ変わります。

※床版とは、橋りょうを通行する自動車などを直接支え、その荷重を桁へ伝達させる構造部材のことです。



通行規制区間での注意点



工事車線規制に伴い車線が減少している箇所では、追突事故が増えています。車線規制の予告標識を確認した場合は、**ゆとりをもった車線変更**をお願いいたします。



渋滞最後尾では**ハザードランプ**を点灯して、後続車に合図するなど、追突事故防止にご協力ください。



通行規制区間を通行される際には、案内標識に従い十分に速度を落として、**安全な速度で走行**をお願いいたします。



通行規制区間の前後では、普段よりも渋滞が起こりやすいため、事前に**交通情報**を入手し、時間に余裕をもってお出かけください。

E4 東北道 リニューアル工事

2025
3/3月 → 12/19金

E4A 八戸道 リニューアル工事

2025
4/3木 → 11/6木

終日・通行規制

渋滞を予測しています。

- D** 鹿角八幡平IC⇄小坂IC
5/8木 → 9/28日
- E** 紫波IC⇄盛岡南IC
5/7水 → 8/6水
- F** 平泉前沢IC⇄水沢IC
5/12月 → 8/5火
- G** 一関IC⇄平泉前沢IC
5/7水 → 7/29火
- I** 白石IC⇄村田IC
5/12月 → 7/17木
- K** 二本松IC⇄福島西IC
3/3月 → 7/2水
- M** 矢吹IC⇄郡山南IC
5/7水 → 6/21土



- A** 南郷IC⇄八戸JCT
4/14月 → 11/6木
- B** 軽米IC⇄南郷IC
6/9月 → 10/16木
- C** 浄法寺IC⇄一戸IC
4/3木 → 10/29水
- H** 大衡IC⇄古川IC
5/7水 → 7/18金
- J** 国見IC⇄白石IC
5/23金 → 8/6水
- L** 本宮IC⇄二本松IC
6/16月 → 12/19金
- N** 那須IC⇄白河IC
5/7水 → 8/8金

ご迷惑をおかけしますが、ご理解とご協力をお願いいたします。*天候などにより工事日程は変更となる場合がございます。

高速道路に関する情報

リニューアル工事 公式WEBサイト

リニューアル工事に関する各種情報を確認することができます。



<https://www.e-nexco.co.jp/renewal/>

高速リニューアル

検索

お出かけ前の高速道路情報

高速道路情報に関するお問い合わせ

高速道路に関する情報は「ドラぷら」で

<https://www.driveplaza.com/>

ドラぷら

検索

リアルタイム情報は「ドラとら」で

<https://www.drivetraffic.jp>

日本道路交通情報センター

インターネット(<http://www.jartic.or.jp/>)や電話で道路交通情報を入手できます。

全国统一番号 **050-3369-6666**

全国高速ダイヤル(自動応答専用)

050-3369-6700

携帯短縮ダイヤル(スマートフォン・携帯電話)

#8011

運転中の道路交通情報は、ハイウェイラジオ(1620kHz)をお聞きください。また、お近くのSA・PAの①ハイウェイ情報ターミナルも併せてご利用ください。

リアルタイム高速道路情報配信中
X(旧Twitter)公式アカウント「NEXCO東日本(東北)」
@e_nexco_tohoku

高速道路情報をトークでお知らせ
LINE公式アカウント NEXCO東日本
@e-nexco

道路緊急ダイヤル **#9910**

高速道路等の異状を発見された場合の緊急情報を24時間受け付けています。

24時間、365日、お客様の声をお聞かせしています。

**NEXCO東日本
お客様センター**

0570-024-024
または **03-5308-2424**

お電話はおかけ間違いのないようご注意ください。

※運転中の携帯電話の使用は法律で禁止されています。ご利用はSA・PAで。

SUSTAINABLE DEVELOPMENT GOALS

NEXCO東日本グループは、高速道路事業を通じてSDGsの達成に貢献します。

高速道路リニューアルプロジェクト
大規模更新・修繕事業

リニューアル工事 公式WEBサイト

www.e-nexco.co.jp/renewal/

高速リニューアル

検索



あなたに、ベスト・ウェイ。



工事区間

鹿角八幡平IC⇔小坂IC 5/8(木)→9/28(日)

規制区間(約3.6km)

南郷IC⇔八戸JCT 4/14(月)→11/6(木)

規制区間(約1.8km)

紫波IC⇔盛岡南IC 5/7(水)→8/6(水)

規制区間(約5.9km)

洗滞を予測しています

軽米IC⇔南郷IC 6/9(月)→10/16(木)

規制区間(約3.4km)

平泉前沢IC⇔水沢IC 5/12(月)→8/5(火)

規制区間(約2.9km)

洗滞を予測しています

浄法寺IC⇔一戸IC 4/3(木)→10/29(水)

規制区間(約3.5km)

一関IC⇔平泉前沢IC 5/7(水)→7/29(火)

規制区間(約5.4km)

洗滞を予測しています

大衡IC⇔古川IC 5/7(水)→7/18(金)

規制区間(約2.4km)

洗滞を予測しています

白石IC⇔村田IC 5/12(月)→7/17(木)

規制区間(約3.5km)

洗滞を予測しています

国見IC⇔白石IC 5/23(金)→8/6(水)

規制区間(約2.9km)

洗滞を予測しています

二本松IC⇔福島西IC 3/3(月)→7/2(水)

規制区間(約3.5km)

洗滞を予測しています

本宮IC⇔二本松IC 6/16(月)→12/19(金)

規制区間(約1.8km)

矢吹IC⇔郡山南IC 5/7(水)→6/21(土)

規制区間(約2.8km)

洗滞を予測しています

那須IC⇔白河IC 5/7(水)→8/8(金)

規制区間(約3.5km)

洗滞を予測しています

東北地方⇔関東地方をご移動されるお客さま
常磐道への迂回のご検討をお願いいたします。

