

# E4 東北道

## リニューアル工事

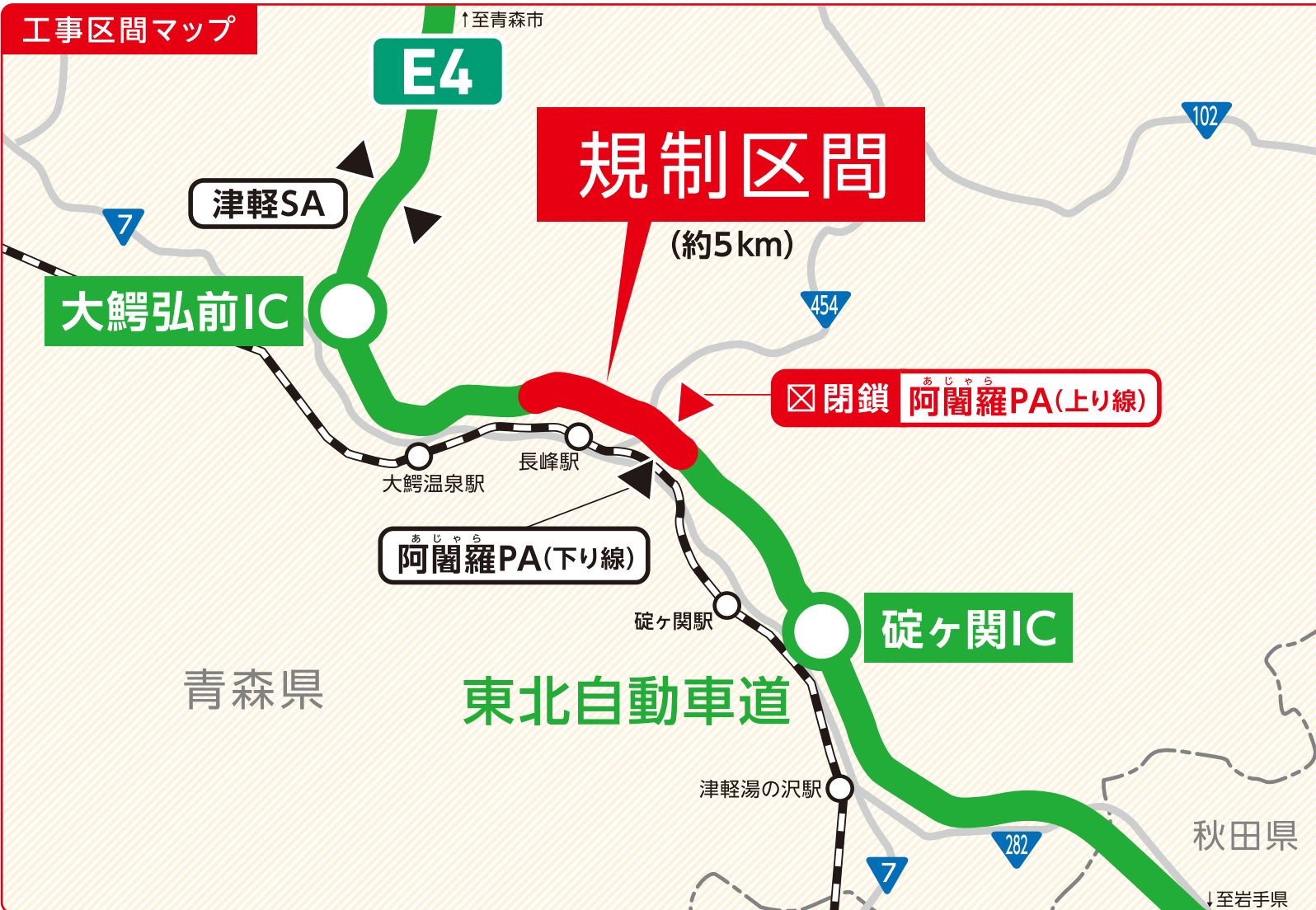
いかりがせき おおわにひろさき  
碓ヶ関IC ↔ 大鰐弘前IC

### 終日対面通行規制

# 8/21<sup>火</sup> → 11/6<sup>火</sup>

※8/21~8/28、10/29~11/6は終日車線規制。  
阿闍羅PA(上り線)は8/20~10/28の間、閉鎖します。

#### 工事区間マップ

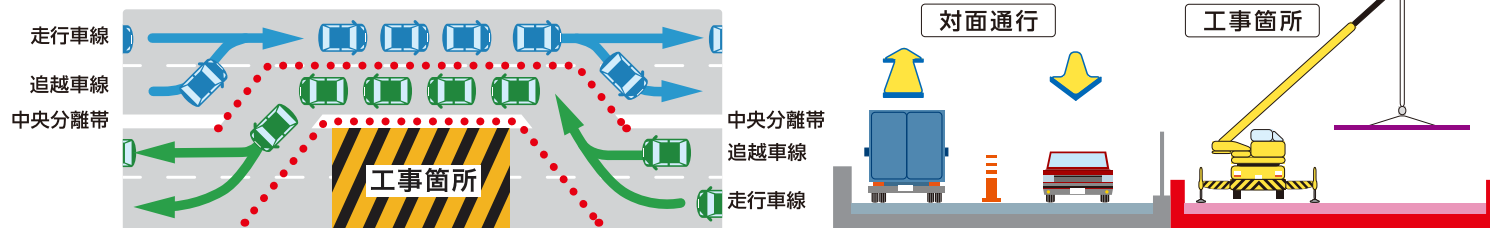


#### 広域図



規制内容

#### 対面通行規制



通行止めを行わず両方向の通行を確保する対面通行規制など、可能な限り交通への影響を抑えられる工事方法を実施していきます。

ご注意ください



通行規制区間では  
最高速度が50km/hに制限されています。



事前に交通情報を入手し、時間に余裕を持ってお出かけください。



渋滞が発生した場合、最後尾ではハザードランプを点灯して後続車に合図するなどして、追突事故防止にご協力ください。