

E16 工事期間変更のお知らせ
横浜横須賀道路
 リニューアル工事

釜利谷JCT ⇔ 朝比奈IC 2022

2/7月 → 12/18日

終日 車線規制

工事の進捗に応じて車線位置が切り替わります。

工事完了日が10月31日から変更となりました

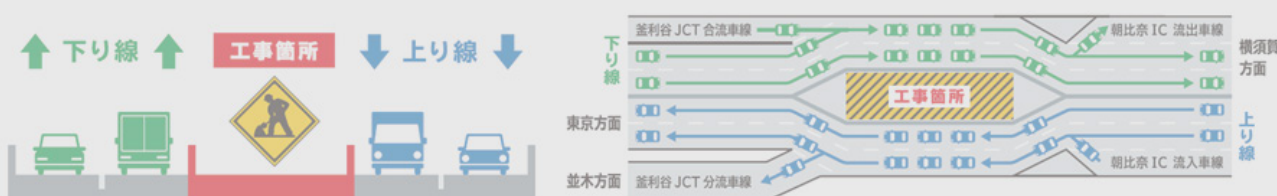
ご利用時間帯の変更並びに時間に余裕を持ったご利用をお願いします。

車線規制内容

最大規制延長約0.8kmの規制を行います。

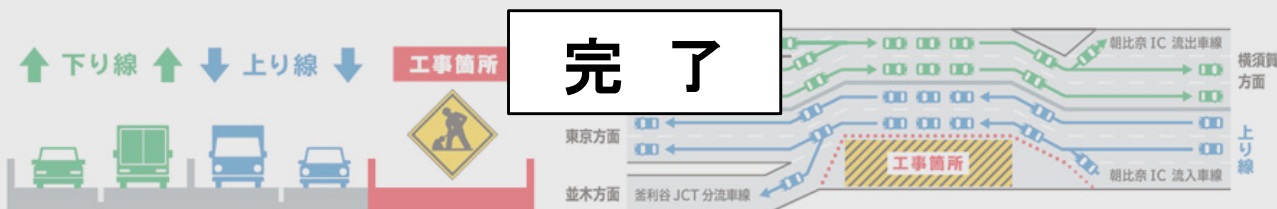
工事区間では大きな車線切替を行っておりますので、現地の案内看板に従って通行をお願いします。また、工事の進捗により車線位置が切り替わりますので十分注意して通行をお願いします。

STEP 1 令和4年2月7日～4月下旬



※工事中は、釜利谷JCTの分流車線・合流車線の車線長が短くなります。

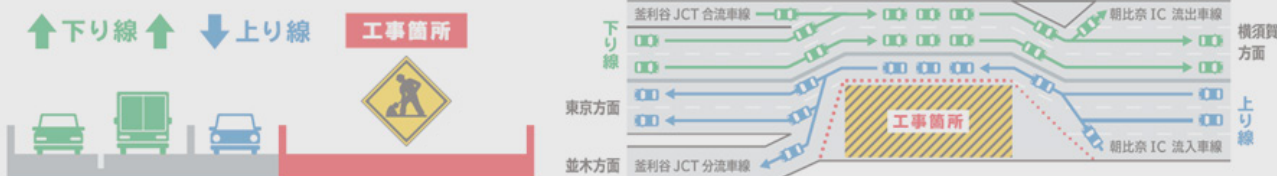
STEP 2 令和4年4月下旬～7月中旬



夜間車線規制

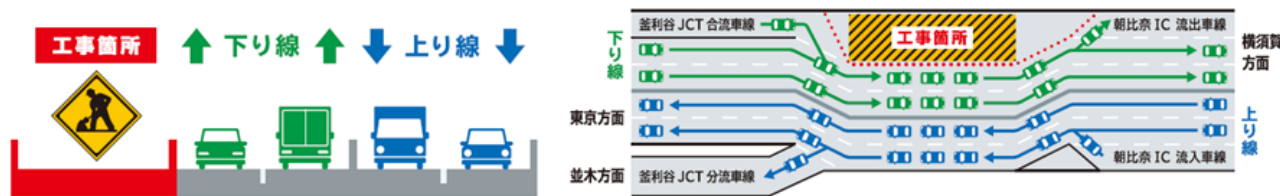
夜間の交通量の少ない時間帯に、更に車線規制(2車線を1車線)で運用する場合があります。

STEP 2



※工事中は、釜利谷JCTの分流車線・合流車線の車線長が短くなります。

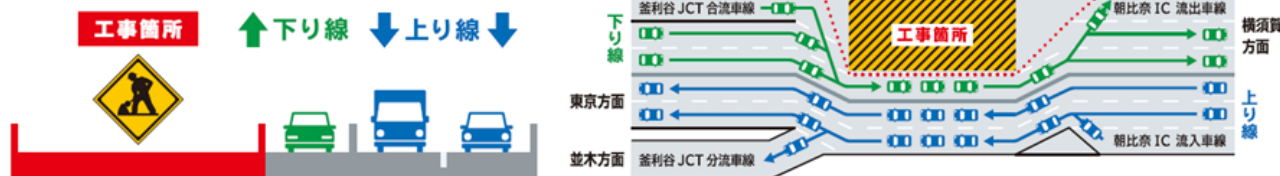
STEP 3 令和4年7月中旬～9月下旬



STEP 3 夜間車線規制

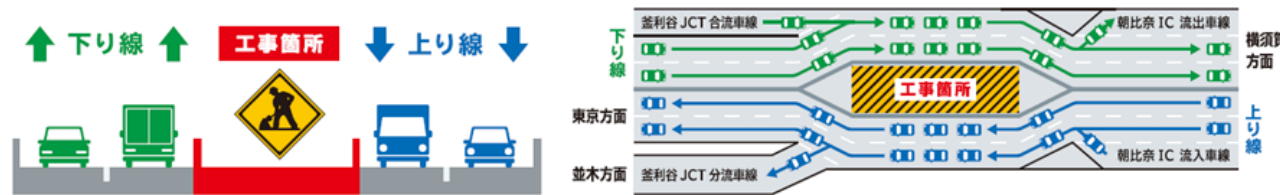
夜間の交通量の少ない時間帯に、更に車線規制(2車線を1車線)で運用する場合があります。

STEP 3



※工事中は、釜利谷JCTの分流車線・合流車線の車線長が短くなります。

STEP 4 令和4年9月下旬～12月18日



※工事中は、釜利谷JCTの分流車線・合流車線の車線長が短くなります。