

平成30年7月17日
 東日本高速道路株式会社
 東北支社

E4 東北自動車道 「青森県内」「岩手県内」「宮城県内」「福島県内」
 橋りょうのリニューアル工事による対面通行規制**終了**のお知らせ



～長期間にわたる対面通行規制へのご理解とご協力をいただきまして、誠にありがとうございました～

7月9日(月)をもちまして、**E4** 東北自動車道 青森県内、岩手県内、宮城県内、福島県内において実施しておりました、老朽化した橋りょうのリニューアル工事に伴う対面通行規制は終了しました。

期間中は交通混雑などでご迷惑をお掛けしたことをお詫びいたします。リニューアル工事へのご理解とご協力をいただきまして誠にありがとうございました。

(参考URL：http://www.e-nexco.co.jp/pressroom/press_release/tohoku/h30/0427/)

(工事専用HP URL：<http://www.e-nexco.co.jp/renewal/touhokudou/>)

1. 工事内容 : 高速道路ネットワーク機能を長期にわたって健全に保つため、老朽化した橋りょうのコンクリート床版を補修しました。
2. 通行規制区間 : 【青森県】 碓ヶ関IC～大鰐弘前IC間(上下線)
 【岩手県】 北上金ヶ崎IC～花巻南IC間(上下線)
 【宮城県】 築館IC～若柳金成IC間(上下線)
 【福島県】 福島西IC～福島飯坂IC間(上下線)
3. 通行規制期間 : ご利用のお客さま・沿線住民の皆さまのご協力により、下記のとおり、予定よりも早く規制解除することができました。

		終日車線規制	終日対面通行規制	終日車線規制	短縮日数
青森県	予定	5月16日～5月22日	5月23日～7月17日	7月17日～7月25日	10日間
	実績	予定どおり実施	5月23日～ 7月9日	7月9日～ 7月15日	
岩手県	予定	5月21日～5月27日	5月28日～6月26日	6月27日～7月1日	5日間
	実績	予定どおり実施	5月28日～ 6月19日	6月19日～ 6月26日	

宮城県	予定	5月10日～5月13日	5月14日～6月25日	6月26日～6月30日	7日間
	実績	予定どおり実施	5月14日～6月18日	6月18日～6月23日	
福島県	予定	5月14日～5月17日	5月18日～6月30日	7月1日～7月3日	11日間
	実績	予定どおり実施	5月18日～6月19日	6月19日～6月22日	

4. 渋滞等状況について

今回の工事では、規制に伴う渋滞が下記のとおり発生しました。渋滞の発生によりお客さまには大変ご迷惑をお掛けしましたこととお詫び申し上げます。

【岩手県】北上金ヶ崎IC～花巻南IC

渋滞発生日	発生時刻及び時間	場所及び渋滞長	要因
6月3日(日)	17時30分頃～18時30分頃まで (1時間)	東北道(上り線) 黒沢川橋付近を先頭に最大1km	交通集中

【福島県】福島西IC～福島飯坂IC

渋滞発生日	発生時刻及び時間	場所及び渋滞長	要因
5月14日(月)	15時30分頃～16時00分頃まで (30分)	東北道(下り線) 吾妻橋付近を先頭に最大1km	規制切替に伴う 先頭固定規制
5月27日(日)	15時30分頃～20時30分頃まで (5時間)	東北道(上り線) 吾妻橋付近を先頭に最大7km	交通集中
5月27日(日)	17時00分頃～19時30分頃まで (2時間30分)	東北道(下り線) 吾妻橋付近を先頭に最大1km	交通集中
6月2日(土)	10時00分頃～11時30分頃まで (1時間30分)	東北道(下り線) 吾妻橋付近を先頭に最大1km	交通集中
6月3日(日)	16時30分頃～19時30分頃まで (3時間)	東北道(上り線) 吾妻橋付近を先頭に最大2km	交通集中
6月9日(土)	9時30分頃～12時30分頃まで (3時間)	東北道(下り線) 吾妻橋付近を先頭に最大2km	交通集中 および事故
6月10日(日)	14時30分頃～20時00分頃まで (5時間30分)	東北道(上り線) 吾妻橋付近を先頭に最大4km	交通集中 および事故
6月16日(土)	8時30分頃～14時00分頃まで (5時間30分)	東北道(下り線) 吾妻橋付近を先頭に最大9km	交通集中
6月17日(日)	14時30分頃～21時30分頃まで (7時間)	東北道(上り線) 吾妻橋付近を先頭に最大13km	交通集中
6月17日(日)	9時00分頃～11時30分頃まで (2時間30分)	東北道(下り線) 吾妻橋付近を先頭に最大2km	交通集中 および事故

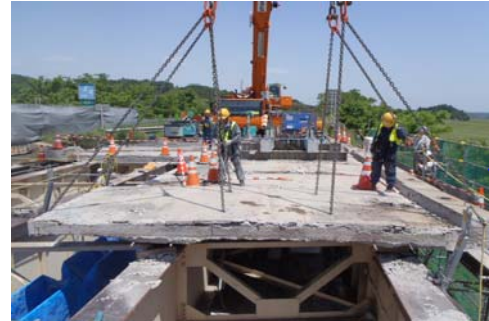
5. 状況写真

●コンクリート床版取替工事

【工事実施前】



【既設コンクリート床版撤去】



【新規コンクリート床版設置】



【床版防水対策】



【舗装工事】



【工事完了】



6. 今後の工事予定

東北自動車道 青森県内(碓ヶ関IC～大鰐弘前IC間)、宮城県内(築館IC～一関IC間)、福島県内(二本松IC～福島飯坂IC間)において、平成30年秋に同様の橋りょうリニューアル工事を予定しています。

引き続きご迷惑おかけしますが、ご迷惑が最小限となるよう取り組んでまいります。ご理解ご協力をお願いします。



高速道路リニューアルプロジェクト

いま、安全・安心を次の世代へ。

NEXCO東日本は、皆さまに安全・安心を届けるために、
高速道路の更新・修繕事業に取り組んでまいります。

URL：<http://www.e-nexco.co.jp/renewal/>